

## PIÈCES DÉTACHÉES ET OUTILS

Pour la commande d'accessoires et d'outils mentionner toujours:

1. No. de code
2. No. de type de l'appareil
3. Description

	Description	No. de code	Prix
	Ebénisterie . . . . .	R 325.870.620	
	Echelle de stations . . . . .	R 328.704.220	
	Bouton (petit) . . . . .	R 323.610.161	
	Bouton (grand) . . . . .	R 323.610.151	
	Ressort de fixation (en haut) . . . . .	R 328.750.040	
	Ressort de fixation . . . . .	R 328.751.281	
	Panneau arrière . . . . .	R 328.398.016	
	Commutateur de réseau (chapeau) . . . . .	R 328.855.291	
	Plaque à fiches pour commutateur de réseau . . . . .	R 328.871.702	
	Boîte de contact pour interrupteur de sûreté . . . . .	R 325.742.000	
	Plaque à fiches " " " " . . . . .	R 328.870.750	
	Plaque à douille (Haut-parleur) . . . . .	R 328.888.361	
	Plaque à douille (Pick-up) . . . . .	R 328.888.371	
	Chapeau de lampe . . . . .	R 328.855.310	
	Câble à coulisse A . . . . .	R 333.635.590	
	Câble à coulisse B . . . . .	R 333.006.070	
	Gaine du câble à coulisse . . . . .	R 333.635.050	
	Douille pour câble à coulisse . . . . .	R 328.927.383	
	Cosse pour câble à coulisse . . . . .	R 308.191.620	
	Interrupteur réseau . . . . .	R 308.529.570	
	Cord d'entraînement . . . . .	R 306.606.290	
	Stator sans contacts . . . . .	R 328.934.580	
	Rotor sans contacts . . . . .	R 328.477.210	
	Contact pour rotor 1.1 . . . . .	R 328.904.161	
	Contact pour rotor 2.1 . . . . .	R 328.904.260	
	Contact pour rotor 3.2 . . . . .	R 328.904.211	
	Contact pour rotor 4.1.4 . . . . .	R 328.904.182	
	Contact pour rotor 4.1.3 . . . . .	R 328.904.290	
	Contact pour stator . . . . .	R 328.750.970	
	Etrier pour contact du stator . . . . .	R 328.077.391	
	Contact de conduit . . . . .	R 328.077.380	
	Support de lampe avec 8 fiches . . . . .	R 325.161.921	
	Ecrou pour cond. electr. . . . .	R 307.093.020	
	Etrier pour fixation de bobine et de trimmer . . . . .	R 328.080.870	
	Ressort pour ind. de longueur d'ondes . . . . .	R 328.740.350	
	Support de lampe . . . . .	R 328.837.930	
	Curseur . . . . .	R 328.896.190	
	Aiguille pour ind. de longueur d'ondes . . . . .	R 328.944.832	
	Anneau de serrage avec incisions . . . . .	R 328.445.810	
	Anneau de papier . . . . .	R 328.445.400	
	Chapeau de protection . . . . .	R 328.250.441	
	Oscillateur de Service . . . . .	R 309.991.260	
	Tournevis en équerre . . . . .	R 309.990.360	
	Appareil de mesure universel . . . . .	R 309.991.030	
	Banc de montage universel . . . . .	R 309.991.380	
	Clé à écrou pour cond. électr. . . . .	R 309.991.540	
	Outil pour fixation de bobines . . . . .	R 309.991.560	
	Goupille de mesure . . . . .	R 309.991.620	
	Gabari 15° . . . . .	R 309.991.741	
	Gabari de centrage . . . . .	R 309.991.530	
	Gabari en pertinax . . . . .	R 309.990.840	
	Tournevis isolé pour le trimmage . . . . .	R 309.991.501	
	Tournevis spécial . . . . .	R 309.991.770	

# RA 42 A

## CONDENSATEURS

No.	Valeur	No. de code	Prix	No.	Valeur	No. de code	Prix
C1	32 $\mu$ F	R 328.180.130		C28	10 $\mu$ F	R 328.206.340	
C2	32 $\mu$ F	R 328.180.130		C29	16000 $\mu$ F	R 328.199.010	
C4	50 $\mu$ F	R 328.182.320		C30	25000 $\mu$ F	R 328.199.030	
C5	0.1 $\mu$ F	R 328.199.090		C31	16 $\mu$ F	R 328.206.360	
C6	0.1 $\mu$ F	R 328.199.090		C32	615 $\mu$ F	R 328.192.240	
C8	50.000 $\mu$ F	R 328.199.060		C33	1585 $\mu$ F	R 328.192.280	
C9	0.1 $\mu$ F	R 328.199.090		C34	50 $\mu$ F	R 328.206.240	
C10	11-490 $\mu$ F			C35	0.1 $\mu$ F	R 328.199.090	
C11	11-490 $\mu$ F	R328.211.421		C36	6.4 $\mu$ F	R 328.206.320	
C12	11-490 $\mu$ F			C37	10000 $\mu$ F	R 328.198.990	
C13	12-170 $\mu$ F	voir bobines		C38	100 $\mu$ F	R 328.206.270	
C14	2.5-30 $\mu$ F	" "		C41	4000 $\mu$ F	R 328.199.710	
C15	2.5-30 $\mu$ F	" "		C42	50000 $\mu$ F	R 328.199.820	
C17	2.5-30 $\mu$ F	" "		C44	0.1 $\mu$ F	R 328.199.090	
C18	2.5-30 $\mu$ F	" "		C46	2.5-30 $\mu$ F	R 328.211.320	
C22	12-170 $\mu$ F	R 328.211.310		C47	20 $\mu$ F	R 328.206.370	
C23	12-170 $\mu$ F	voir bobines		C48	500 $\mu$ F	R 328.190.200	
C24	12-170 $\mu$ F	R 328.211.310		C49	800 $\mu$ F	R 328.190.220	
C25	12-170 $\mu$ F	voir bobines		C50	10 $\mu$ F	R 328.206.340	
				C51	20000 $\mu$ F	R 328.201.530	

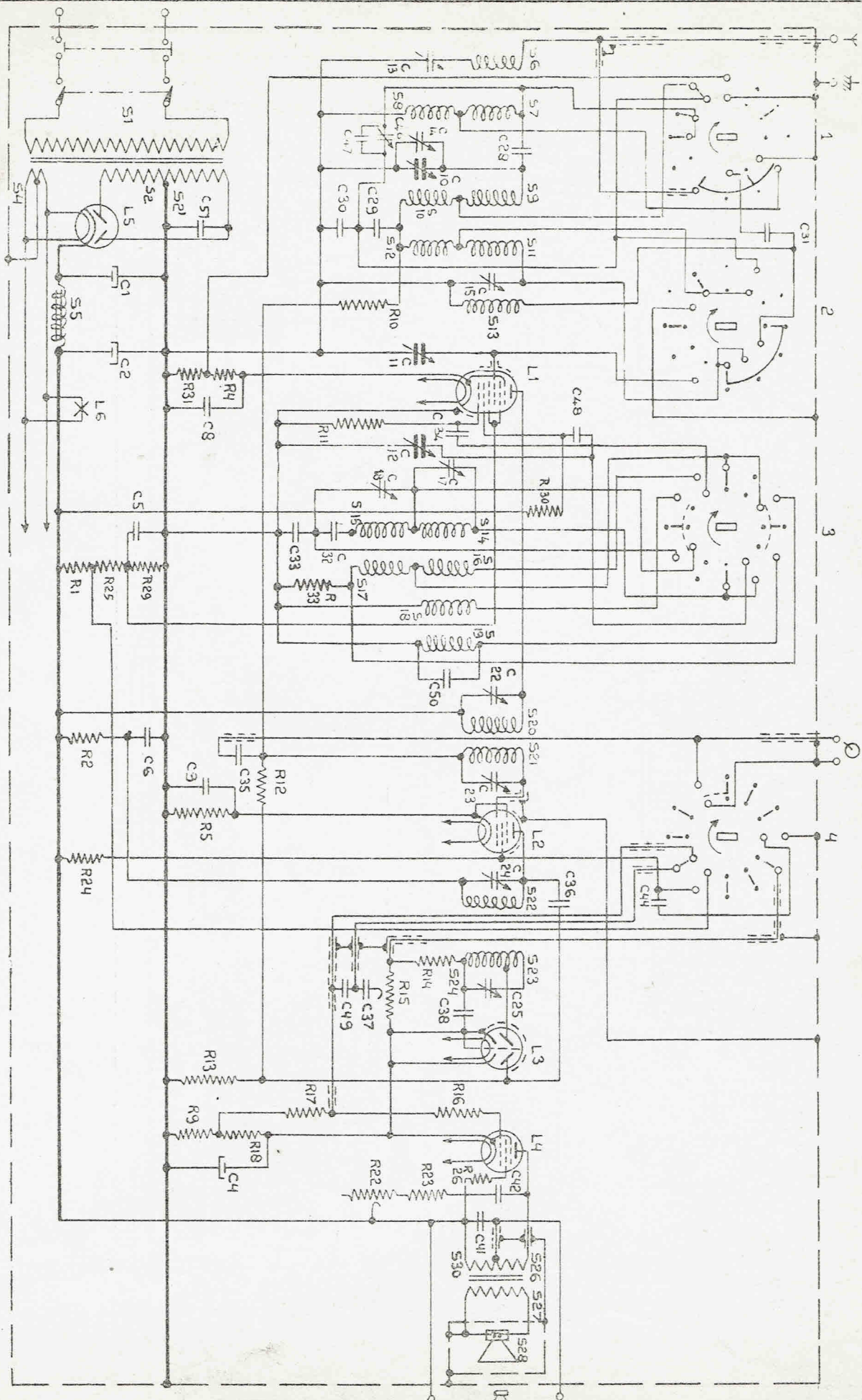
## RESISTANCES

No.	Valeur	No. de code	Prix	No.	Valeur	No. de code	Prix
R1	50000 Ohm	R 328.771.070		R18	160 Ohm	R 328.774.890	
R2	3200 Ohm	R 328.770.300		R22	50000 Ohm	R 328.811.021	
R4	400 Ohm	R 328.773.660		R23	100 Ohm	R 328.770.150	
R5	250 Ohm	R 328.773.640		R24	0.1 Meg. Ohm	R 328.770.450	
R10	0.1 Meg. Ohm	R 328.773.900		R25	10000 Ohm	R 328.770.350	
R11	25000 Ohm	R 328.773.840		R26	32 Ohm	R 328.773.550	
R12	1 Meg. Ohm	R 328.770.550		R29	25000 Ohm	R 328.770.390	
R13	0.5 Meg. Ohm	R 328.773.970		R30	25000 Ohm	R 328.770.390	
R14	0.1 Meg. Ohm	R 328.773.900		R31	10000 Ohm	R 328.773.800	
R15	0.5 Meg. Ohm	R 328.811.281		R33	2500 Ohm	R 328.773.740	
R16	40000 Ohm	R 328.773.860		R34	50 Ohm	R 328.773.570	
R17	1 Meg. Ohm	R 328.770.550		R9	100 Ohm	R 328.774.630	

## BOBINES

No.	No. de Code	Prix	No.	No. de Code	Prix
S1			S18		
S2	R 328.529.530		S19		R 328.587.310
S3			S20		
S4			S21		R 328.570.521
S5		R 328.546.081		C23	
S6	R 328.570.481		S22		
C13			S23		R 328.570.720
S7			S24		
S8			C25		
C14	R 328.570.541		S26		
S9			S30		R 328.529.790
S10			S27		
S11	R 328.570.491		S28		R 328.220.061
S12					
C15			Radiola 42A-25		
S13	R 328.587.080		S1		
S14			S2		R 328.530.812
S15			S3		
C17	R 328.570.862		S4		
C18			S31		R 328.587.710
S16			S32		(A25 et A29)
S17					

# RA 42 A



S: 6	78	12	4,9,10	11,12	5, 13	14,15	16,17	18	19	20	21	22	23,24	26, 27,30, 28
C: 13	3,14, 28,10,40,29	30,5,11	31,15	11,2	8,4,8,12,17	18,34	32,33,5	50,22	6,35	23,9	24	36,44	43,37,25,38	4, 42, 41
R:	10	4,31	11	30,1,29	25	2	12, 5	24	14, 15	13	16,17,18,9	23,22,26		

Fig. 4

D1696



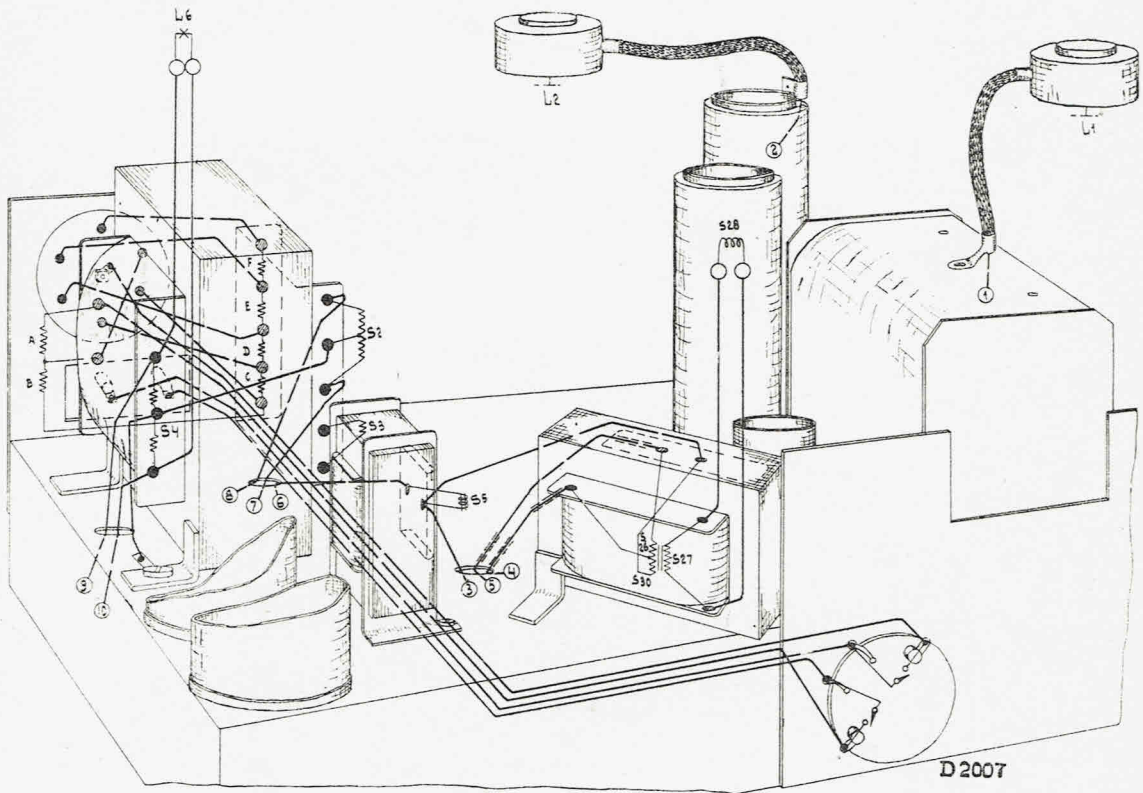


Fig. 6