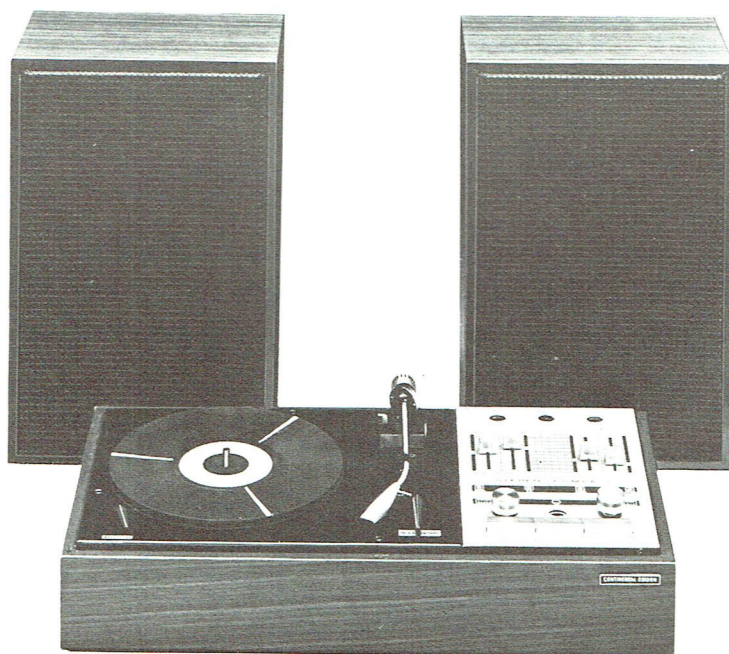


DOCUMENTATION TECHNIQUE
RADIO-TELEVISION-ELECTRO ACOUSTIQUE

Continental Edison

CHAINE STEREOPHONIQUE
CH 1474



Service après vente 7rue ampère 91302 massy tel 920 84 72

I - CARACTÉRISTIQUES PRINCIPALES

TYPE D'APPAREIL	: Chaîne stéréophonique comprenant : - 1 amplificateur avec platine tourne-disques incorporée. - 2 enceintes acoustiques.
EQUIPEMENT	: 14 transistors, 4 diodes.
ALIMENTATION	: Secteur 110 ou 220V 50 Hz.
CONSOMMATION	: Au repos, platine tourne-disques arrêtée ≤ 16 VA. Pour $P_s = 2 \times 8$ W et platine tourne-disques en service ≤ 51 VA.
PUISSANCE NOMINALE DE SORTIE	: 2×8 W à 1 kHz pour $d \leq 1$ %.
IMPEDANCE DES ENCEINTES	: $Z = 8 \Omega$.
HAUT-PARLEURS	: 2 par enceinte : ϕ 12 cm.
SENSIBILITE	: $100\text{mV} \pm 20$ à 1 kHz pour $P_s = 2 \times 8$ W.
BANDE PASSANTE	: 45 Hz à 17,5 kHz à -3dB ; les tonalités étant réglées à 0dB pour 100 Hz, 1 kHz et 10 kHz.
DISTORSION	: $\leq 1\%$ entre 110 Hz et 10 kHz pour $P_s = 8\text{W}$.
RAPPORT SIGNAL/BRUIT	: ≥ 50 dB à 8W.
DIAPHONIE	: ≥ 40 dB pour 6W à 1 kHz.
PLATINE TOURNE-DISQUES	: Type RC 230.
VITESSES DE ROTATION	: 33 et 45 tr/mn.
CELLULE DE LECTURE	: STC 41 S.
POINTE DE LECTURE	: Saphir.
PRESENTATION	: Bois gainé
DIMENSIONS	: Electrophone avec capot : L. 512 - H. 140 - P. 277 mm. Enceinte : L. 260 - H. 390 - P. 178 mm.
POIDS	: Electrophone avec capot : 6,5 kg. Enceinte : 8,5 kg.

II - DÉMONTAGE DE L'APPAREIL

A – ACCES AUX CIRCUITS IMPRIMÉS

- 1° - Enlever les vis (1) et (3) à l'aide d'une clef de 5.
- 2° - Retirer l'ensemble amplificateur du coffret.

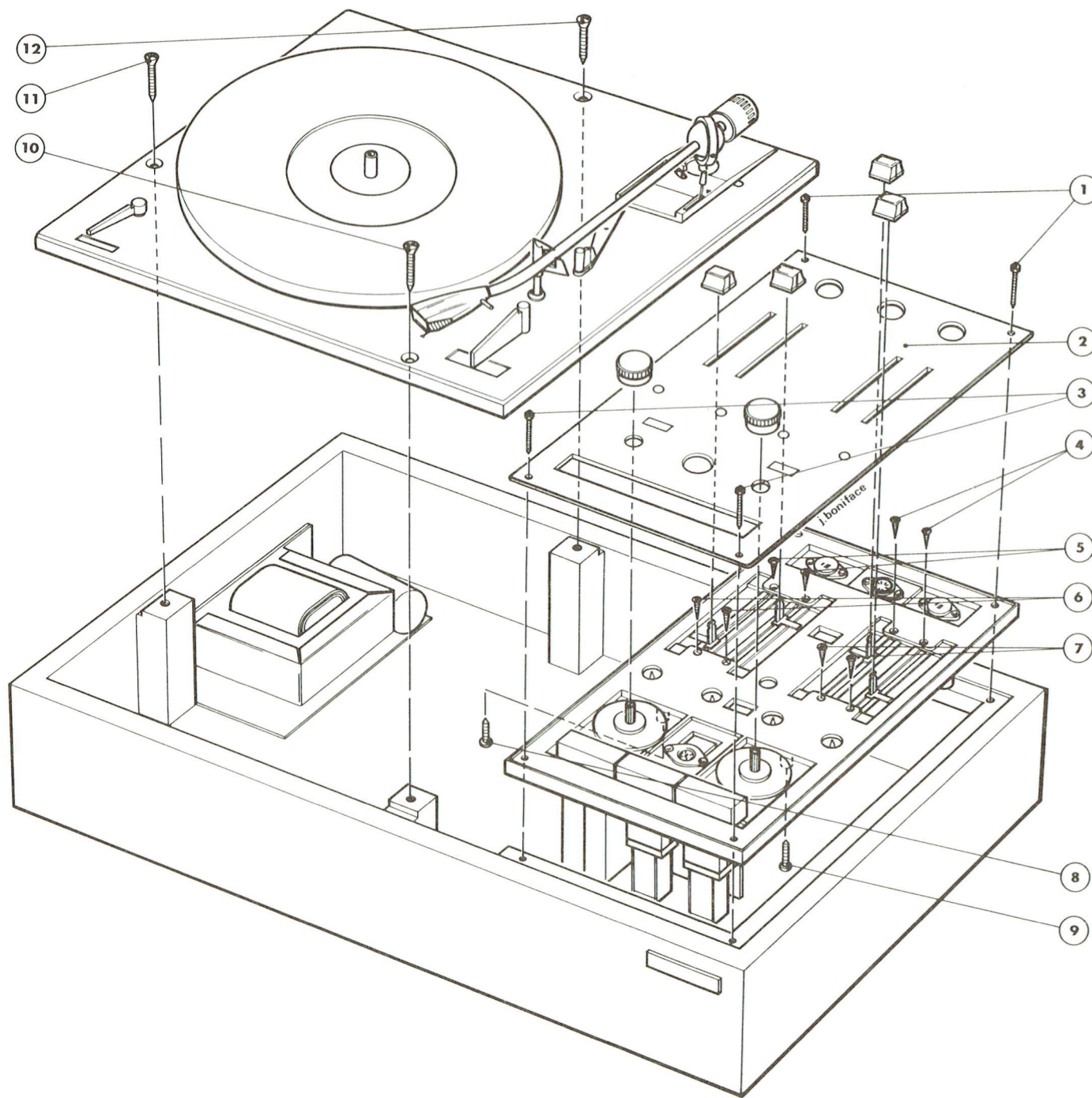
B – DEMONTAGE DES CIRCUITS IMPRIMÉS

- 1° - Enlever par traction les boutons de commande.
- 2° - Enlever les vis (1) et (3) à l'aide d'une clef de 5.
- 3° - Retirer l'enjoliveur (2).
- 4° - Enlever les vis (4), (7), (9) pour le démontage du circuit imprimé «voie droite» ou les vis (5), (6) et (8) pour le démontage du circuit imprimé «voie gauche».
- 5° - Retirer par traction, les disques indicateurs de niveau des potentiomètres de volume et les aiguilles indicatrices des commandes de tonalité.
- 6° - Retirer le circuit imprimé.

C – ACCES AU TRANSFORMATEUR D'ALIMENTATION ET AUX REDRESSEURS

- Enlever les vis (10), (11), (12) et rabattre la platine tourne-disques vers l'arrière.

III - CONTROLE DES AMPLIFICATEURS



1° - REGLAGE DE LA SYMETRIE

Conditions de mesures

- Tension d'alimentation : 220V.
- Position des commandes : Volume au maximum.
- Points d'injection : Prise magnéto - tuner (points 5-3 et masse).
- Signal : 1 kHz.
- Appareils utilisés : Générateur BF, voltmètre alternatif, oscilloscope.

Réglage

- Pousser le niveau d'entrée pour obtenir une sinusoïde écrêtée.
- Régler la résistance ajustable R12A - 330 kΩ pour symétriser l'écrêtage.

2° - SENSIBILITE DES AMPLIFICATEURS

Conditions de mesures

- Position des commandes : Volume au maximum de puissance pour les deux voies.
Tonalités réglées en position médiane.
Sélecteur de fonctions en position tuner.
- Points d'injection : Prise magnéto - tuner (points 5-3 et masse).
- Signal : 1 kHz.
- Appareils utilisés : Générateur BF, voltmètre et millivoltmètre alternatif.

Mesure

Pour $P_s = 2 \times 8W$ sur $Z = 8\Omega$. Vous devez trouver :

$$V_e = 100 \text{ mV} \pm 20$$

3° - COURBE DE REPONSE

Conditions de mesures

- Position des commandes : Volume au maximum de puissance pour les deux voies.
Tonalités voir tableau ci-dessous.
Sélecteur de fonctions en position tuner.
- Points d'injection : Prise magnéto - tuner (points 5-3 et masse).
- Niveau d'entrée : Constant.
- Appareils utilisés : Générateur BF, voltmètre, millivoltmètre.

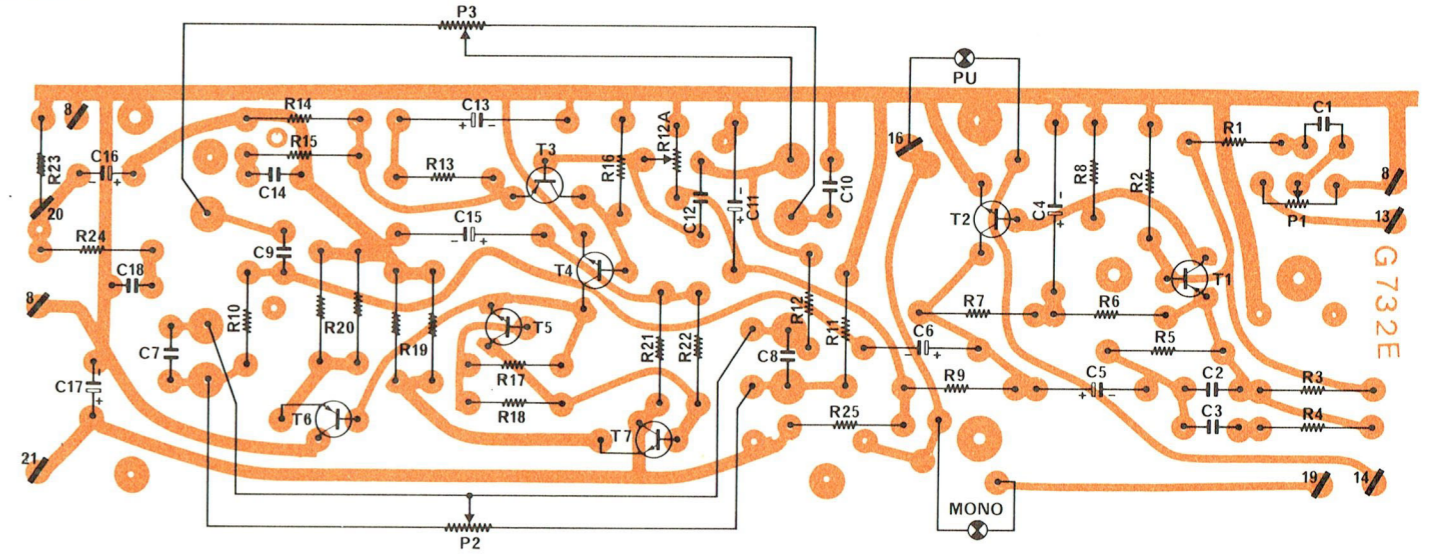
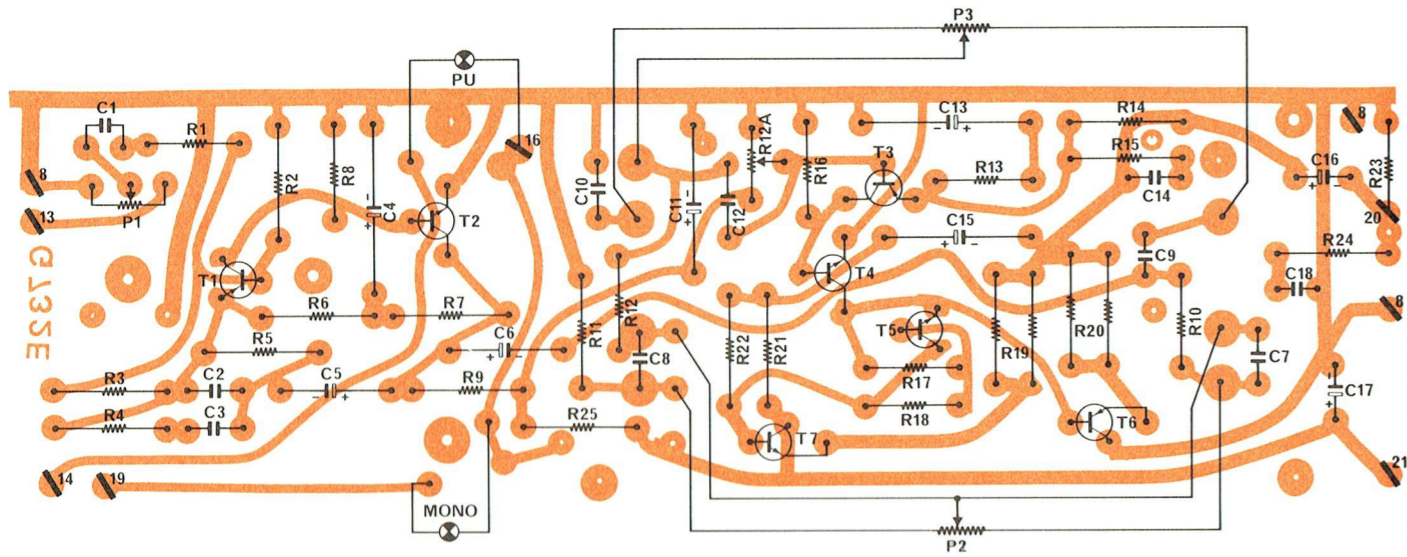
Position des commandes «Tonalités»	Fréquences de mesure		
	110 Hz	1 kHz	10 kHz
Graves et aiguës au maximum	+ 13 dB	0dB $P_s=200\text{mW } V_s=1,26\text{V}$	+ 10 dB
Graves et aiguës au minimum	- 4 dB	0dB $P_s=200\text{mW } V_s=1,26\text{V}$	- 13 dB

CIRCUITS IMPRIMÉS AMPLIFICATEUR

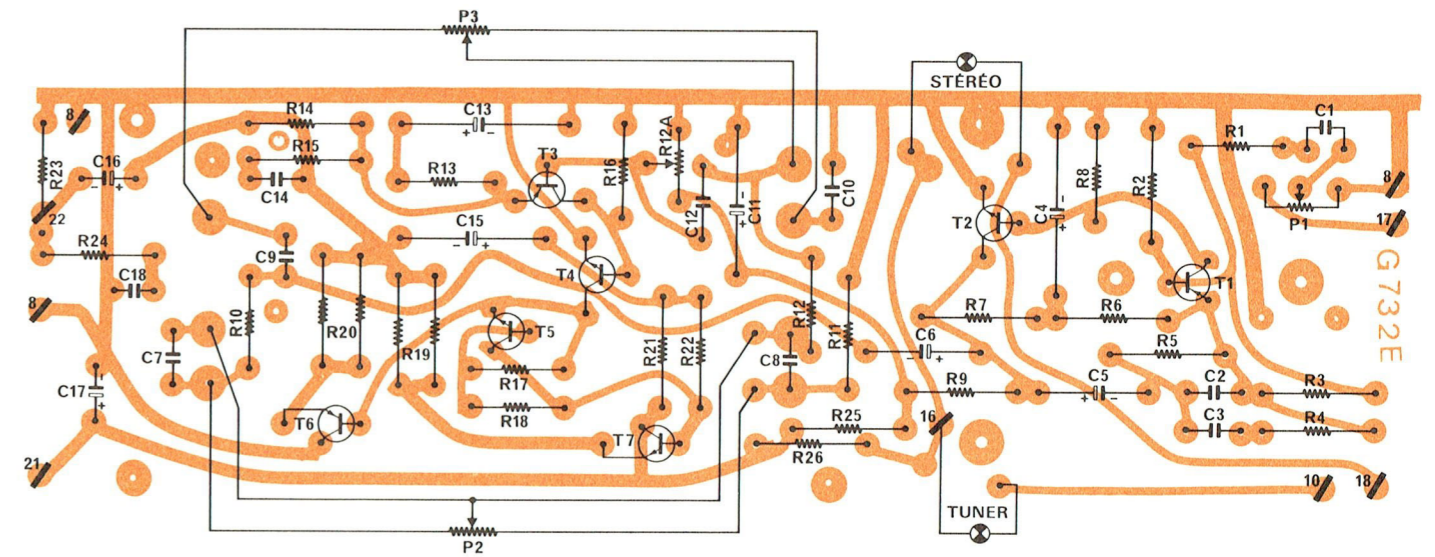
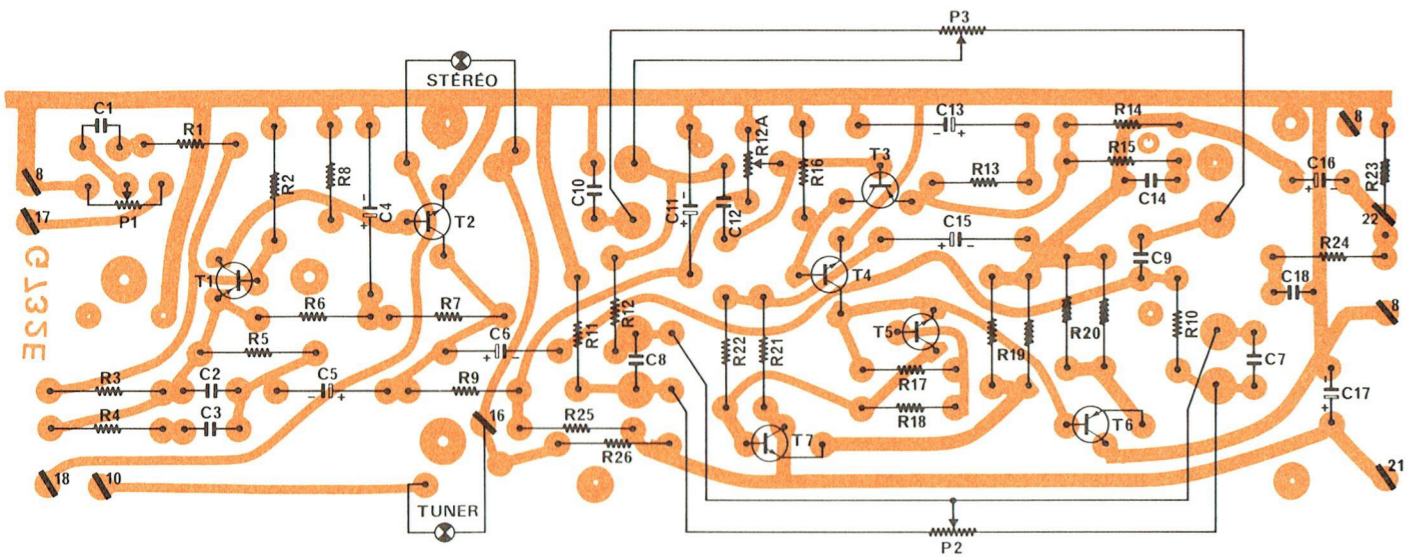
COTÉ ÉLÉMENTS

VOIE GAUCHE

COTÉ CUIVRE

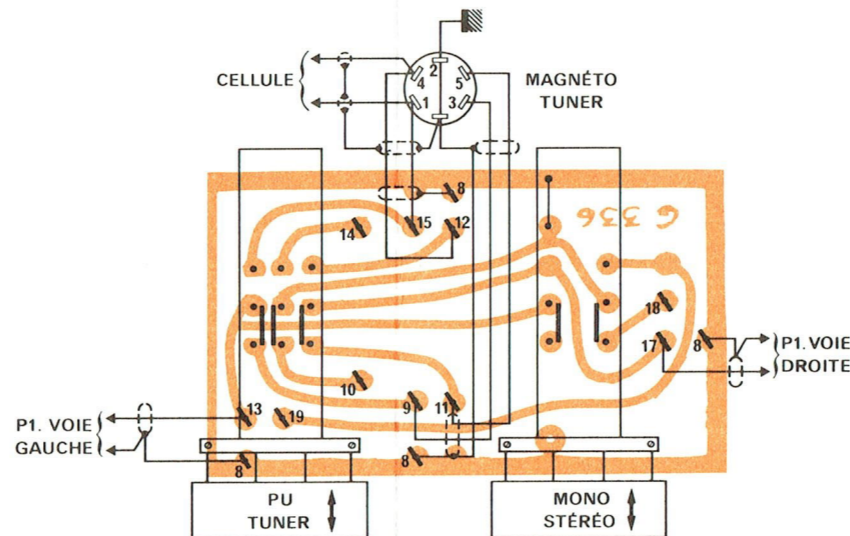


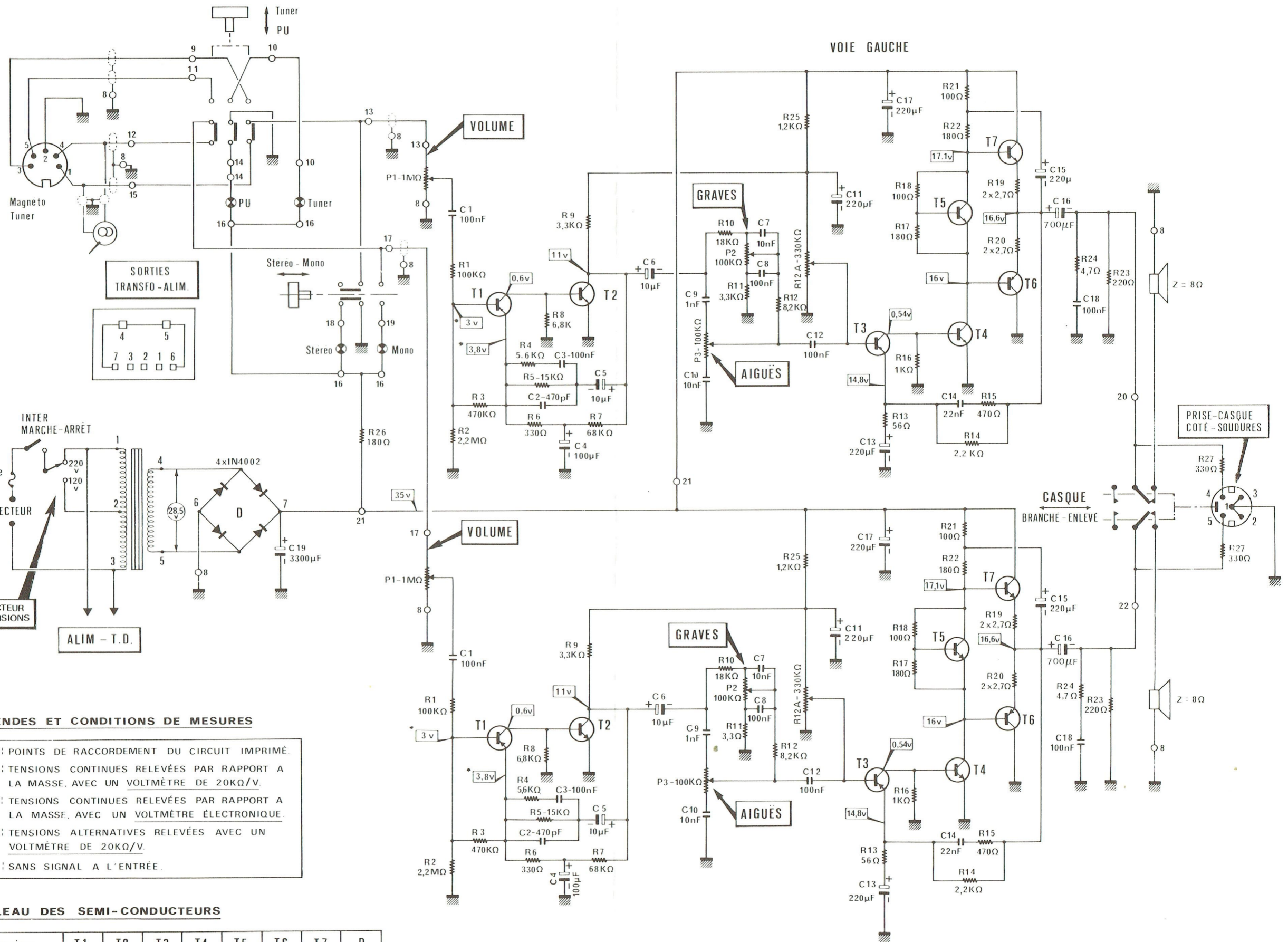
VOIE DROITE



CIRCUIT IMPRIMÉ SÉLECTEUR DE TENSIONS

COTÉ CUIVRE





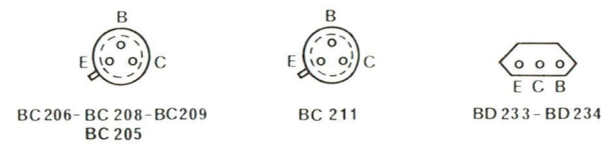
LÉGENDES ET CONDITIONS DE MESURES

- : POINTS DE RACCORDEMENT DU CIRCUIT IMPRIMÉ.
 - : TENSIONS CONTINUES RELEVÉES PAR RAPPORT A LA MASSE, AVEC UN VOLTMÈTRE DE 20KΩ/V.
 - * □ : TENSIONS CONTINUES RELEVÉES PAR RAPPORT A LA MASSE, AVEC UN VOLTMÈTRE ÉLECTRONIQUE.
 - : TENSIONS ALTERNATIVES RELEVÉES AVEC UN VOLTMÈTRE DE 20KΩ/V.
- APPAREIL : SANS SIGNAL A L'ENTRÉE.

TABLEAU DES SEMI-CONDUCTEURS

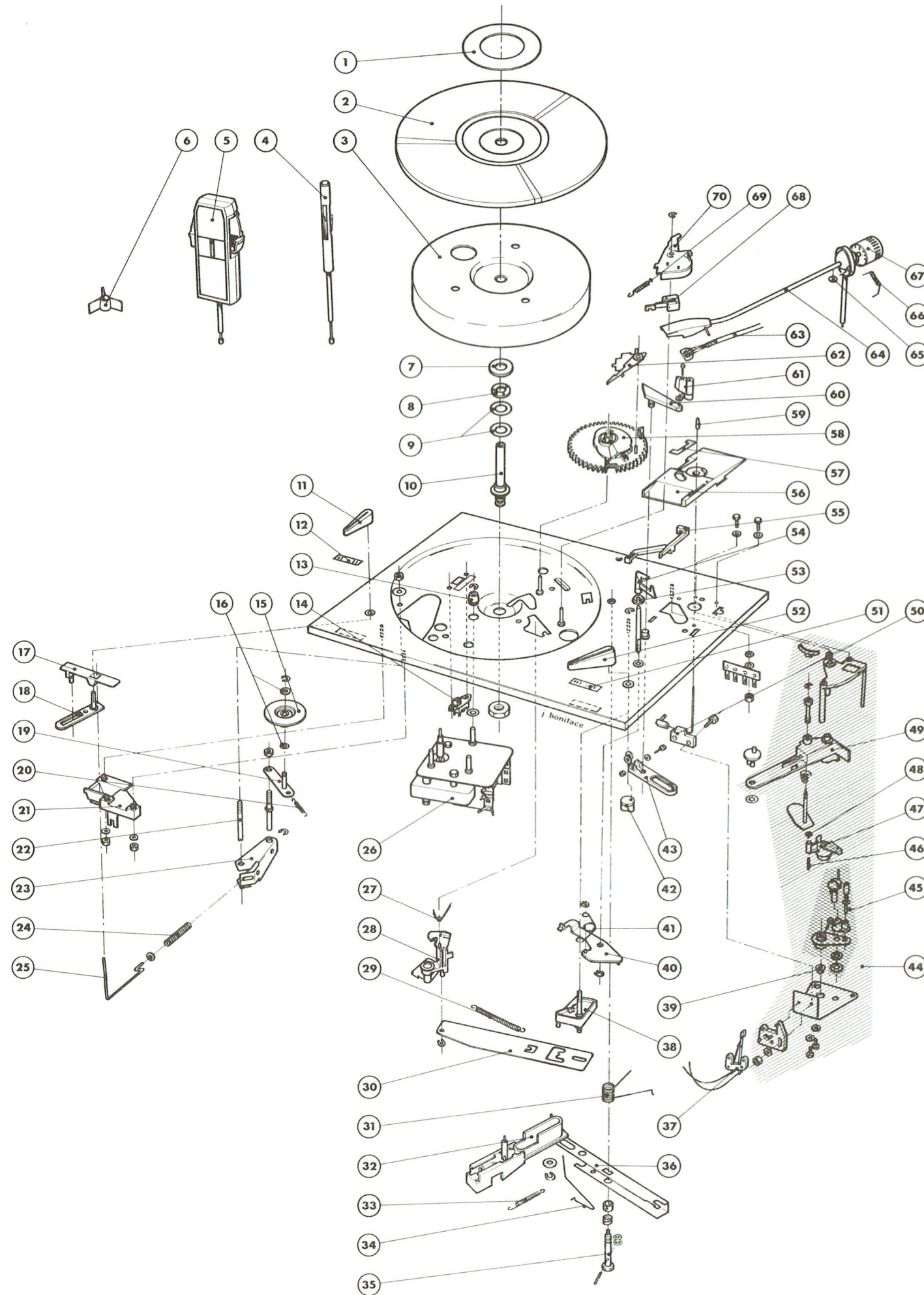
REPÈRE SCHÉMA	T1	T2	T3	T4	T5	T6	T7	D
SEMI-CONDUCTEURS GÉRÉS	BC 205 cIB	BC 209 cIC	BC 205 cIB	BC 211	BC 208 cIB	BD 234	BD 233	1N4002
SEMI-CONDUCTEURS DE REMPLACEMENT	BC 206		BC 206					

BROCHAGE DES SEMI-CONDUCTEURS



IV - LISTE DES PIÈCES DÉTACHÉES

A - PIÈCES DE LA PLATINE TOURNE - DISQUES



REPERE	DESIGNATION	CODE
1	RONDELLE ENJOLIVEUR DE PLATEAU	146 00 6019
2	COUVRE - PLATEAU	129 00 2008
3	PLATEAU	671 00 0005
4	DISTRIBUTEUR DE DISQUES PETIT TROU	125 00 3004
5	DISTRIBUTEUR DE DISQUES GROS TROU	125 00 3005
6	CENTREUR DE DISQUES GROS TROU	128 00 2004
7	RONDELLE ANTI - BRUIT	144 00 0015
8	BUTEE 3 BILLES	128 00 4025
9	RONDELLE DE BUTEE	146 00 6017
10	AXE DU PLATEAU	124 00 6015
11	MANETTE CHANGEMENT DE VITESSES	165 00 0027
12	ENJOLIVEUR 33 - 45 T	152 00 0059
13	AMORTISSEUR DU MOTEUR	104 00 3004
14	INVERSEUR 110 - 220 V	194 00 0002
15	ROUE INTERMEDIAIRE	132 00 0038
16	RONDELLE TEFLON	146 00 6004
17	COULISSEAU DE COMMANDE DE LA TRINGLE (25)	124 00 0022
18	LEVIER DE VITESSES	124 00 3014
19	SUPPORT DE ROUE INTERMEDIAIRE	121 00 0071
20	RESSORT DE RAPPEL ROUE INTERMEDIAIRE	136 00 0001
21	GUIDE DE LA COMMANDE DE VITESSE	124 00 0018
22	AXE DE GENOUILLERE	124 00 6013
23	GENOUILLERE	153 00 6001
24	RESSORT DE RAPPEL DE LA TRINGLE (25)	136 00 0030
25	TRINGLE COMMANDE DE VITESSE	124 00 3021
26	MOTEUR BI-TENSIONS	460 00 0006
27	RESSORT DE POUSSEE (ARRET AUTOMATIQUE)	136 00 0100
28	LEVIER D'ARRET AUTOMATIQUE	124 00 3070
29	RESSORT DU COULISSEAU DEPART - REJET	136 00 0031
30	COULISSEAU DEPART - REJET	124 00 0051
31	RESSORT ANTISKATING	136 00 0032
32	COULISSEAU DE DISTRIBUTION	124 00 0021
33	RESSORT DE RAPPEL DU COULISSEAU (32)	136 00 0034
34	RESSORT DU LEVIER (36)	136 00 0033
35	AXE DU LEVIER (36)	124 00 6014
36	LEVIER DE COMMANDE DU BRAS DE LECTURE	124 00 3018
37	INTERRUPTEUR DE BRAS DE LECTURE	188 00 0015
38	LEVIER DEPART - REJET	124 00 3054
39	BUTEE	128 00 4024
40	BASCULEUR DU VERROU DE BRAS	128 00 4034
41	RESSORT DU BASCULEUR (40)	136 00 0098
42	EXCENTRIQUE	133 00 0010
43	GUIDE DU LEVIER (49)	124 00 0017
44	ENSEMBLE DE COMMANDE DU BRAS DE LECTURE	121 00 0190
45	ENSEMBLE DE REGLAGE DE LA TOMBEE DU BRAS	124 00 3057
46	POUSSOIR	124 00 3025
47	LEVIER DEBRAYABLE	124 00 3056

REPERE	DESIGNATION	CODE
48	PATIN DE FRICTION	128 00 4028
49	LEVIER DE SELECTION DE DISQUE	124 00 3053
50	LEVE - BRAS	124 00 3012
51	ENJOLIVEUR DEPART - REJET	152 00 0058
52	MANETTE DEPART - REJET	165 00 0026
53	EMBASE DU VERROU DU BRAS DE LECTURE	128 00 4018
54	VERROU DU BRAS DE LECTURE	128 00 4037
55	COULISSEAU ANTISKATING.....	124 00 0019
56	EMBASE BRAS DE LECTURE	128 00 4040
57	ENJOLIVEUR ANTISKATING	152 00 0060
58	CAME	133 00 0009
59	EMBOUIT DU LEVIER (50)	128 00 4019
60	BRAS PALPEUR.....	128 00 4035
61	PALPEUR	128 00 4036
62	ENSEMBLE ARRET AUTOMATIQUE	128 00 4021
63	CONNECTEUR ET FILS DU BRAS DE LECTURE.....	844 00 0001
64	BRAS DE LECTURE	552 00 0015
65	PATIN.....	128 00 4028
66	RESSORT DU BRAS DE LECTURE.....	136 00 0099
67	MOLETTE CONTREPOIDS.....	133 00 0011
68	INTERRUPTEUR	188 00 0015
69	RESSORT DE RAPPEL DU VERROU (70)	136 00 0001
70	VERROU DE CAME.....	128 00 4038
	CELLULE DE LECTURE STC 41S	905 00 0015
	POINTE DE LECTURE SAPHIR.....	906 00 0003

B – PIECES DE CHASSIS

CODE	DESIGNATION	REPERE
282 00 0018	AMPOULE 0,04 A 24 V	
240 00 0111	CONDENSATEUR CHIMIQUE 700 μ F 25 V.....	C16
240 00 0109	CONDENSATEUR CHIMIQUE 10 μ F 10 V	C5
240 00 0080	CONDENSATEUR CHIMIQUE 100 μ F 12 V.....	C4
240 00 0037	CONDENSATEUR CHIMIQUE 220 μ F 25 V.....	C13 - C15
240 00 0141	CONDENSATEUR CHIMIQUE 250 μ F 50 V.....	C11 - C17
240 00 0142	CONDENSATEUR CHIMIQUE 3300 μ F 50 V	C19
192 00 0014	CONTACTEUR 2 CIRCUITS (MONO - STEREO) ...	
192 00 0016	CONTACTEUR 2 CIRCUITS (MARCHE - ARRET)	
192 00 0015	CONTACTEUR 3 CIRCUITS (PU - TUNER)	
273 00 0034	DIODE 1 N 4002.....	D
550 00 0066	PLATINE AMPLI EQUIPEE VOIE DROITE	
550 00 0120	PLATINE AMPLI EQUIPEE VOIE GAUCHE.....	
230 00 0048	POTENTIOMETRE 1 M Ω S (SANS INTER.)	P1
231 00 0062	POTENTIOMETRE A GLISSIERE 100 K Ω A	P2
114 00 3018	PRISE CASQUE	
114 00 3003	PRISE HAUT-PARLEUR 2 BROCHES	
114 00 3008	PRISE MAGNETOPHONE 5 BROCHES.....	

CODE	DESIGNATION	REPERE
239 00 0044	RESISTANCE AJUSTABLE 330 K Ω	R 12 A
432 00 0016	TRANSFORMATEUR D'ALIMENTATION	
270 00 0441	TRANSISTORS APPARIES BD 233/BD 234	T6/T7
270 00 0139	TRANSISTOR BC 209 C	T2
270 00 0010	TRANSISTOR BC 208 B	T5
270 00 0442	TRANSISTOR BC 211	T4
270 00 0253	TRANSISTOR BC 205 B	T1/T3

C – PIECES DE PRESENTATION

CODE	DESIGNATION
154 00 0027	AIGUILLE ROUGE
154 00 0026	AIGUILLE VERTE
165 00 0077	BOUTON VOLUME
822 00 0003	CORDON DE HAUT-PARLEUR
821 00 0007	CORDON SECTEUR
120 00 0162	DISQUE DE VOLUME
713 00 0047	EBENISTERIE
713 00 0046	EBENISTERIE DE L'ENCEINTE ACOUSTIQUE
161 00 0002	EMBASE DE VIGNETTE
290 00 0018	FUSIBLE VERRE 0,5 A 250 V
580 00 0049	HAUT-PARLEUR ϕ : 12 cm Z : 16 Ω
580 00 0053	HAUT-PARLEUR ϕ : 12 cm Z : 16 Ω
159 00 0014	PIED
914 00 0017	PLATINE TOURNE-DISQUES RC 230
720 00 0013	PROTECTEUR PLASTIQUE
680 00 0045	SUPPORT DE TABLEAU DE COMMANDES
610 00 0057	TABLEAU DE COMMANDES
169 00 0131	TOUCHE CHROMEE
169 00 0132	TOUCHE DE POTENTIOMETRE
160 00 0017	VIGNETTE
140 00 0006	VIS 3,5 x 25 (FIXATION DE PLATINE)
140 00 0007	VIS 2,84 x 20 (FIXATION DE TABLEAU DE COMMANDES)

Les descriptions et caractéristiques figurant sur ce document sont données à titre d'information et non d'engagement. En effet, soucieux de la qualité de nos produits, nous nous réservons le droit d'effectuer, sans préavis, toute modification ou amélioration.