

**DOCUMENTATION TECHNIQUE**  
**RADIO-TELEVISION-ELECTRO ACOUSTIQUE**

# Continental Edison

**CHAINE STEREOPHONIQUE**

**CH 1475**



*service après vente 7rue ampère 91 302 massy tel 920 84 72*



## I - CARACTÉRISTIQUES PRINCIPALES

TYPE D'APPAREIL	: Chaîne stéréophonique comprenant : - 1 amplificateur avec platine tourne-disques incorporée. - 2 enceintes acoustiques.
EQUIPEMENT	: 14 transistors, 4 diodes.
ALIMENTATION	: Secteur 110 ou 220 V. 50 Hz.
CONSOMMATION	: Au repos, platine tourne-disques arrêtée $\leq 20$ VA. Pour $P_s = 2 \times 8$ W et platine tourne-disques en service $\leq 51$ VA.
PUISSANCE NOMINALE DE SORTIE	: $2 \times 8$ W à 1 kHz pour $d \leq 1$ %.
IMPEDANCE DES ENCEINTES	: $Z = 8\Omega$ .
HAUT-PARLEURS	: 3 par enceinte : 2 de $\phi$ 12 cm – 1 tweeter
SENSIBILITE	: à 1 kHz pour $P_s = 2 \times 8$ W } Entrée cellule de lecture : 600 mV $\pm$ 90. Entrée tuner : 200 mV $\pm$ 30.
BANDE PASSANTE	: 40 Hz à 18 kHz à - 3 dB ; les tonalités étant réglées à 0 dB pour 100 Hz, 1 kHz et 10 kHz.
DISTORSION	: $\leq 1$ % entre 110 Hz et 10 kHz pour $P_s = 8$ W
RAPPORT SIGNAL/BRUIT	: $\geq 50$ dB à 8 W.
DIAPHONIE	: $\geq 40$ dB pour 6 W à 1 kHz.
PLATINE TOURNE - DISQUES	: Type C123 R ou C123 R1
VITESSES DE ROTATION	: 33, 45 et 78 tr/mn.
CELLULE DE LECTURE	: S X 6 M.
POINTE DE LECTURE	: Saphir type ST 12.
PRESENTATION	: Coffret bois.
DIMENSIONS	: Electrophone avec capot : L.515 - H.165 - P.330 mm Enceinte : L.290 - H.430 - P.178 mm.
POIDS	: Electrophone avec capot : 7,6 kg. Enceinte : 10,4 kg.

## II - DÉMONTAGE DE L'APPAREIL

### A — ACCES AUX CIRCUITS IMPRIMES

- 1° - Enlever les vis (1) et (3) à l'aide d'une clef de 5.
- 2° - Retirer l'ensemble amplificateur du coffret.

### B — DEMONTAGE DES CIRCUITS IMPRIMES

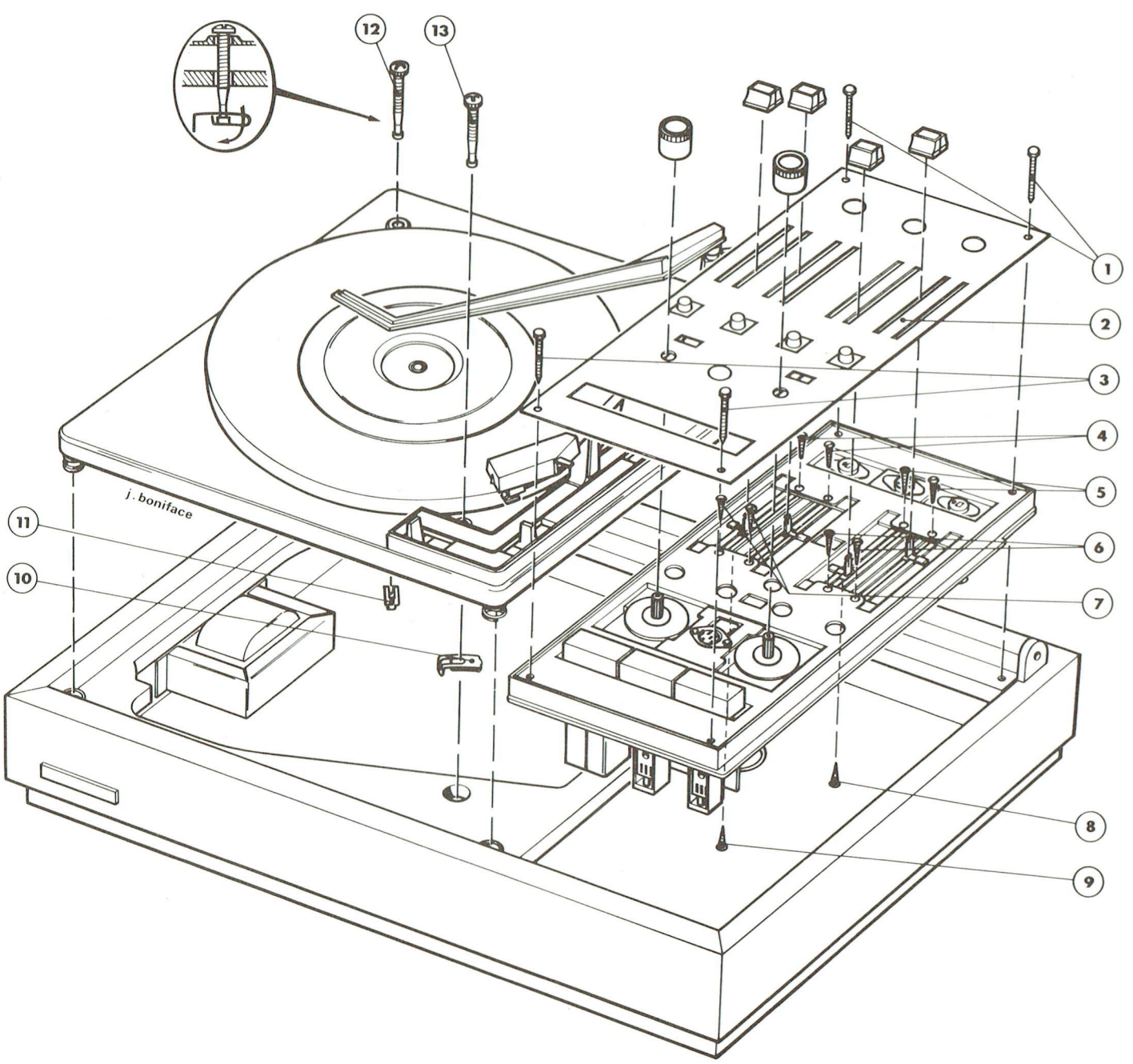
- 1° - Enlever par traction les boutons de commande.
- 2° - Enlever les vis (1) et (3) à l'aide d'une clef de 5.
- 3° - Retirer l'enjoliveur (2).
- 4° - Enlever les vis (5), (6), (8) pour le démontage du circuit imprimé «voie droite» ou les vis (4), (7) et (9) pour le démontage du circuit imprimé «voie gauche».
- 5° - Retirer par traction, les disques indicateurs de niveau des potentiomètres de volume et les aiguilles indicatrices des commandes de tonalité.
- 6° - Dessouder le fil de masse aboutissant sur la languette de cuivre auto-collant.
- 7° - Retirer le circuit imprimé.

### C — ACCES AU TRANSFORMATEUR D'ALIMENTATION ET AUX REDRESSEURS

Pour avoir accès au transformateur d'alimentation et aux redresseurs, il est nécessaire de dégager la platine tourne-disques du coffret. Pour cela :

- 1° - Enlever le couvercle en plexiglas pour éviter de le rayer, en retirant ses vis, écrous et rondelles de fixation.
- 2° - Débloquer la suspension de la platine en vissant à fond les vis (12) et (13).
- 3° - Mettre l'appareil sur l'un de ses côtés.
- 4° - Passer un tournevis par les orifices de la face inférieure de l'appareil pour rabattre les languettes de maintien (10) et (11) de la platine.
- 5° - Remettre l'appareil en position horizontale et dégager la platine du coffret.

# III - CONTROLE DES AMPLIFICATEURS



## 1° - REGLAGE DE LA SYMETRIE

- Conditions de mesures**
- Tension d'alimentation : 220 V.
  - Position des commandes : Volume au maximum.
  - Points d'injection : Prise magnéto-tuner (points 5-3 et masse).
  - Signal : 1 kHz.
  - Appareils utilisés : Générateur BF, voltmètre alternatif, oscilloscope.

**Réglage**

Pousser le niveau d'entrée pour obtenir une sinusoïde écrêtée.  
 Régler la résistance ajustable R12A - 330 kΩ pour symétriser l'écrêtage.

## 2° - SENSIBILITE DES AMPLIFICATEURS

- Conditions de mesures**
- Position des commandes : Volume au maximum de puissance pour les deux voies.  
Tonalités réglées en position médiane.  
Sélecteur de fonctions en position tuner puis PU.
  - Points d'injection : Prise magnéto-tuner (points 5-3 et masse puis 1-4 et masse).
  - Signal : 1 kHz à travers R = 10 kΩ.
  - Appareils utilisés : Générateur BF, voltmètre alternatif, millivoltmètre.

**Mesure**

Pour  $P_s = 2 \times 8 W$  sur  $Z = 8 \Omega$ . Vous devez trouver :

- Sur entrée tuner (points 5-3 et masse)
- Sur entrée PU (points 1-4 et masse)

$V_e = 200 mV \pm 30$
$V_e = 600 mV \pm 90$

## 3° - COURBE DE REPONSE

- Conditions de mesures**
- Position des commandes : Volume au maximum de puissance pour les deux voies.  
Tonalités voir tableau ci-dessous.  
Sélecteur de fonctions en position tuner.
  - Points d'injection : Prise magnéto-tuner (points 5-3 et masse).
  - Niveau d'entrée : Constant.
  - Appareils utilisés : Générateur BF, voltmètre, millivoltmètre.

Position des commandes « Tonalités »	Fréquences de mesure		
	110 Hz	1 kHz	10 kHz
Graves et aiguës au maximum	+13dB	0dB $P_s=200mW V_s=1,26V$	+10dB
Graves et aiguës au minimum	-4dB	0dB $P_s=200mW V_s=1,26V$	-13dB

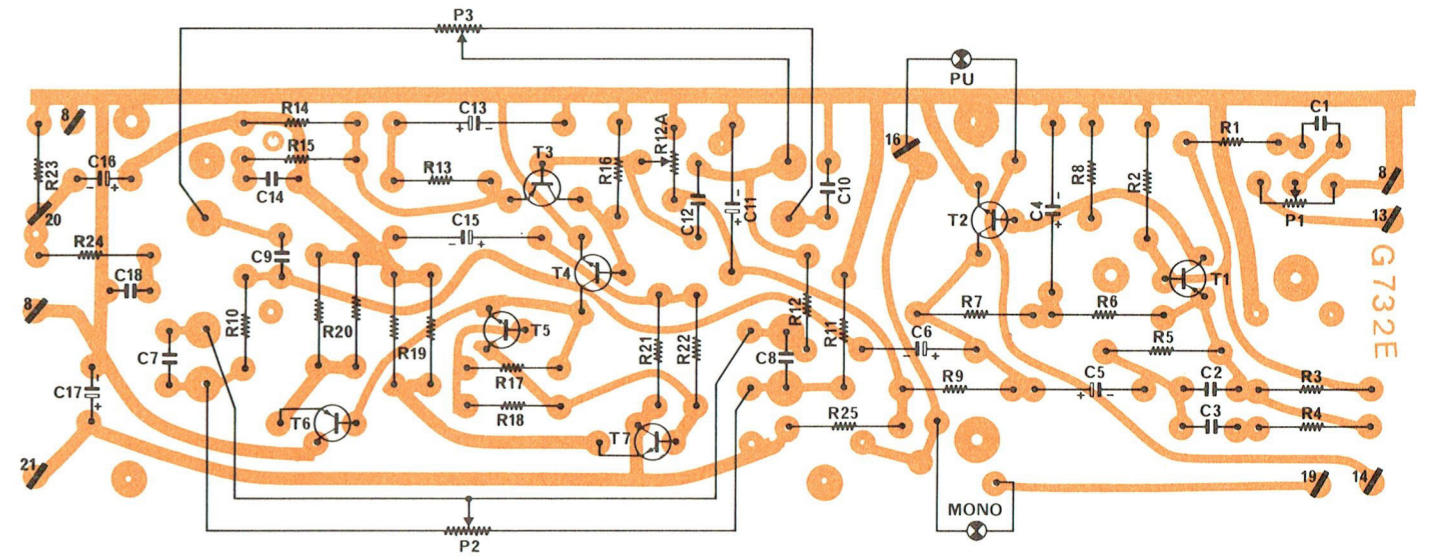
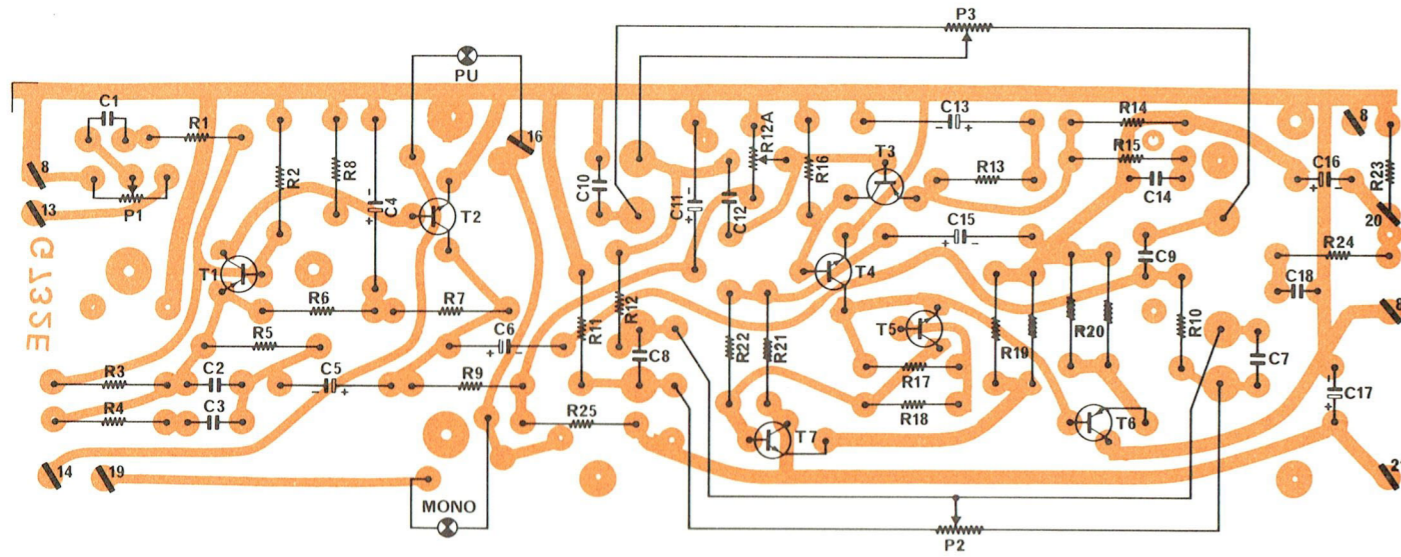


# CIRCUITS IMPRIMÉS AMPLIFICATEUR

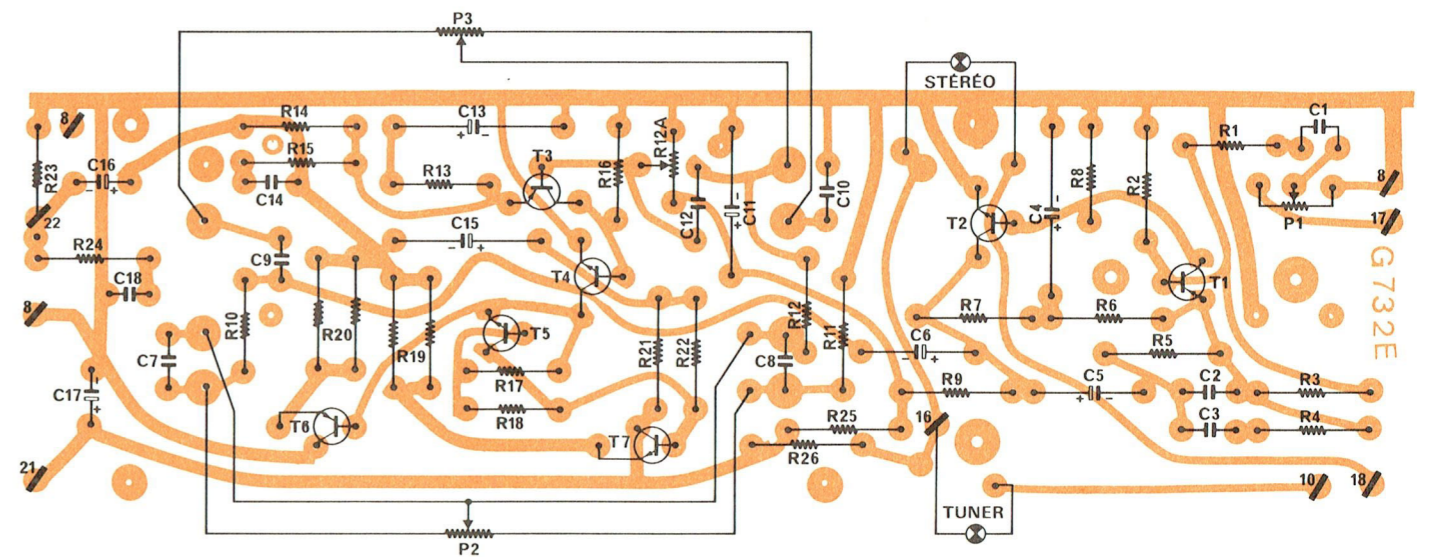
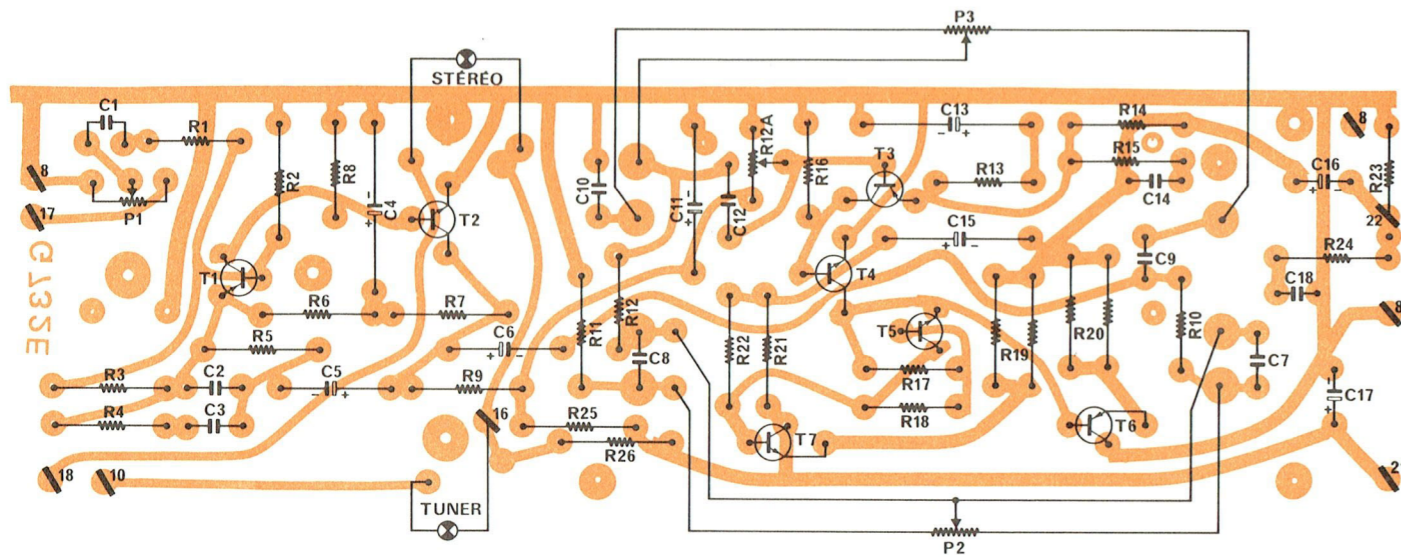
COTÉ ÉLÉMENTS

VOIE GAUCHE

COTÉ CUIVRE

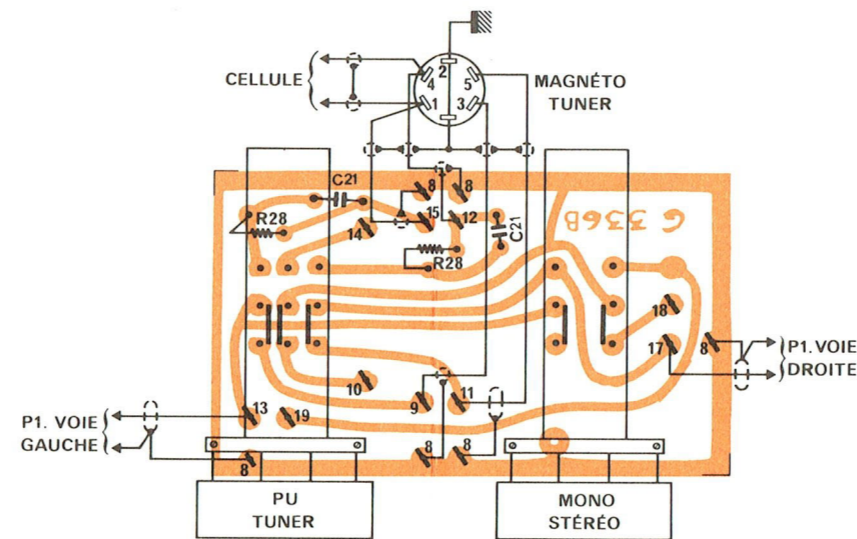


VOIE DROITE

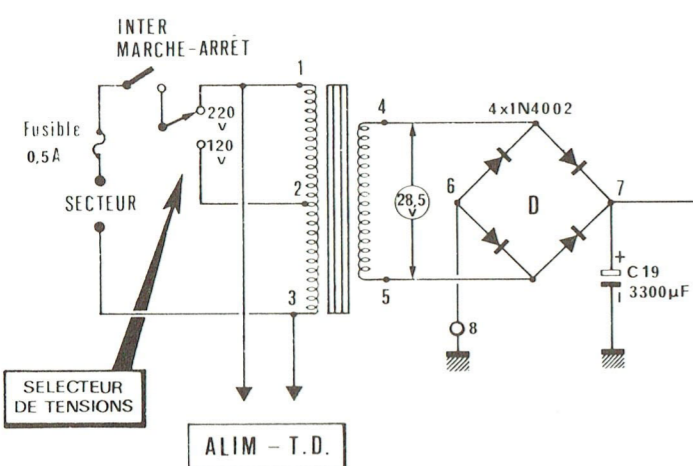
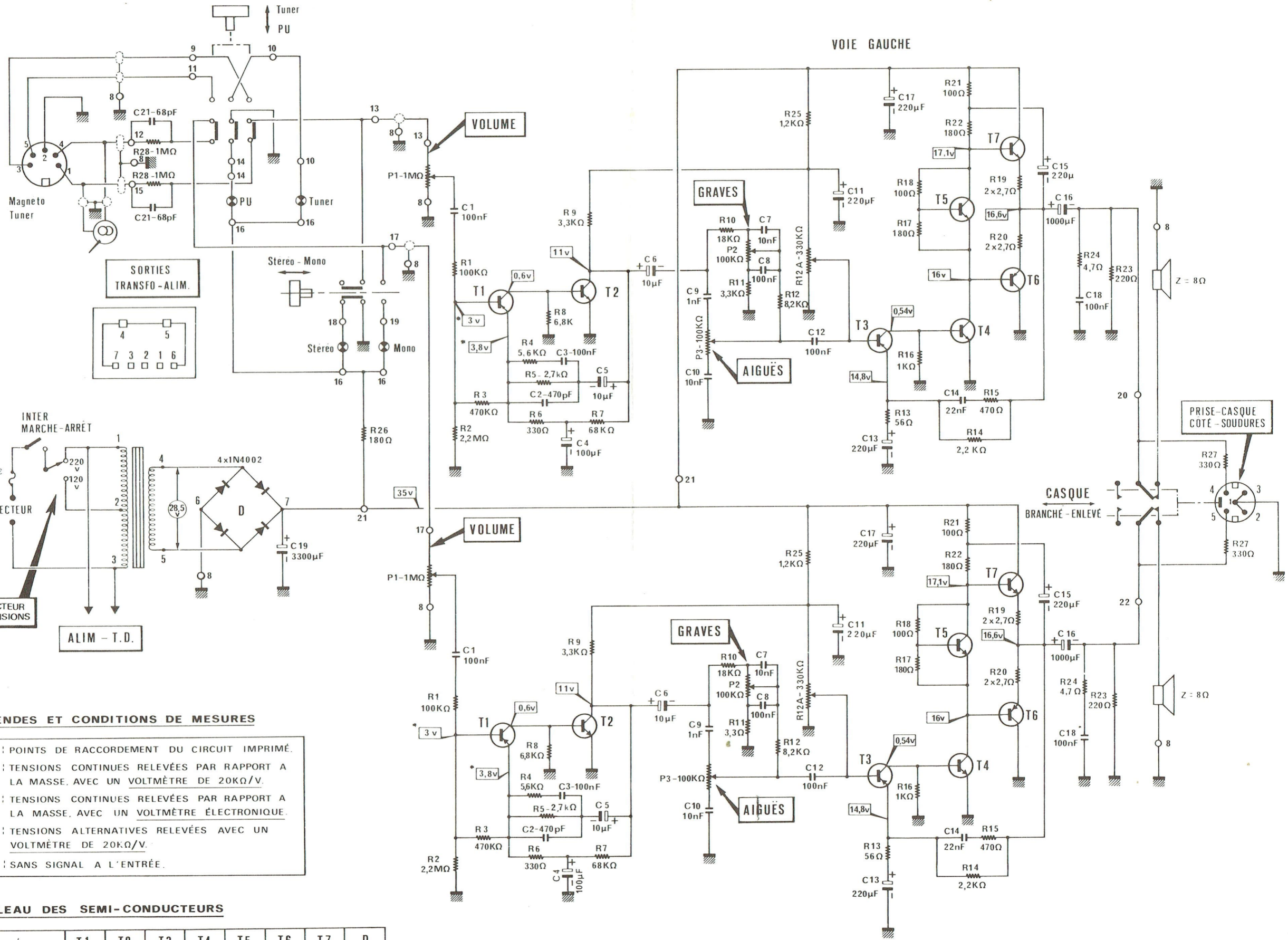


# CIRCUIT IMPRIMÉ SÉLECTEUR DE TENSIONS

COTÉ CUIVRE







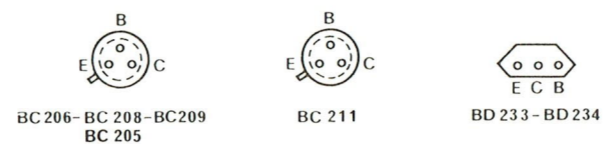
**LÉGENDES ET CONDITIONS DE MESURES**

- : POINTS DE RACCORDEMENT DU CIRCUIT IMPRIMÉ.
  - : TENSIONS CONTINUES RELEVÉES PAR RAPPORT A LA MASSE, AVEC UN VOLTMÈTRE DE 20KΩ/V.
  - \* □ : TENSIONS CONTINUES RELEVÉES PAR RAPPORT A LA MASSE, AVEC UN VOLTMÈTRE ÉLECTRONIQUE.
  - : TENSIONS ALTERNATIVES RELEVÉES AVEC UN VOLTMÈTRE DE 20KΩ/V.
- APPAREIL : SANS SIGNAL A L'ENTRÉE.

**TABLEAU DES SEMI-CONDUCTEURS**

REPÈRE SCHÉMA	T1	T2	T3	T4	T5	T6	T7	D
SEMI-CONDUCTEURS GÉRÉS	BC 205 c1B	BC 209 c1C	BC 205 c1B	BC 211	BC 208 c1B	BD 234	BD 233	1N4002
SEMI-CONDUCTEURS DE REMPLACEMENT	BC 206		BC 206					

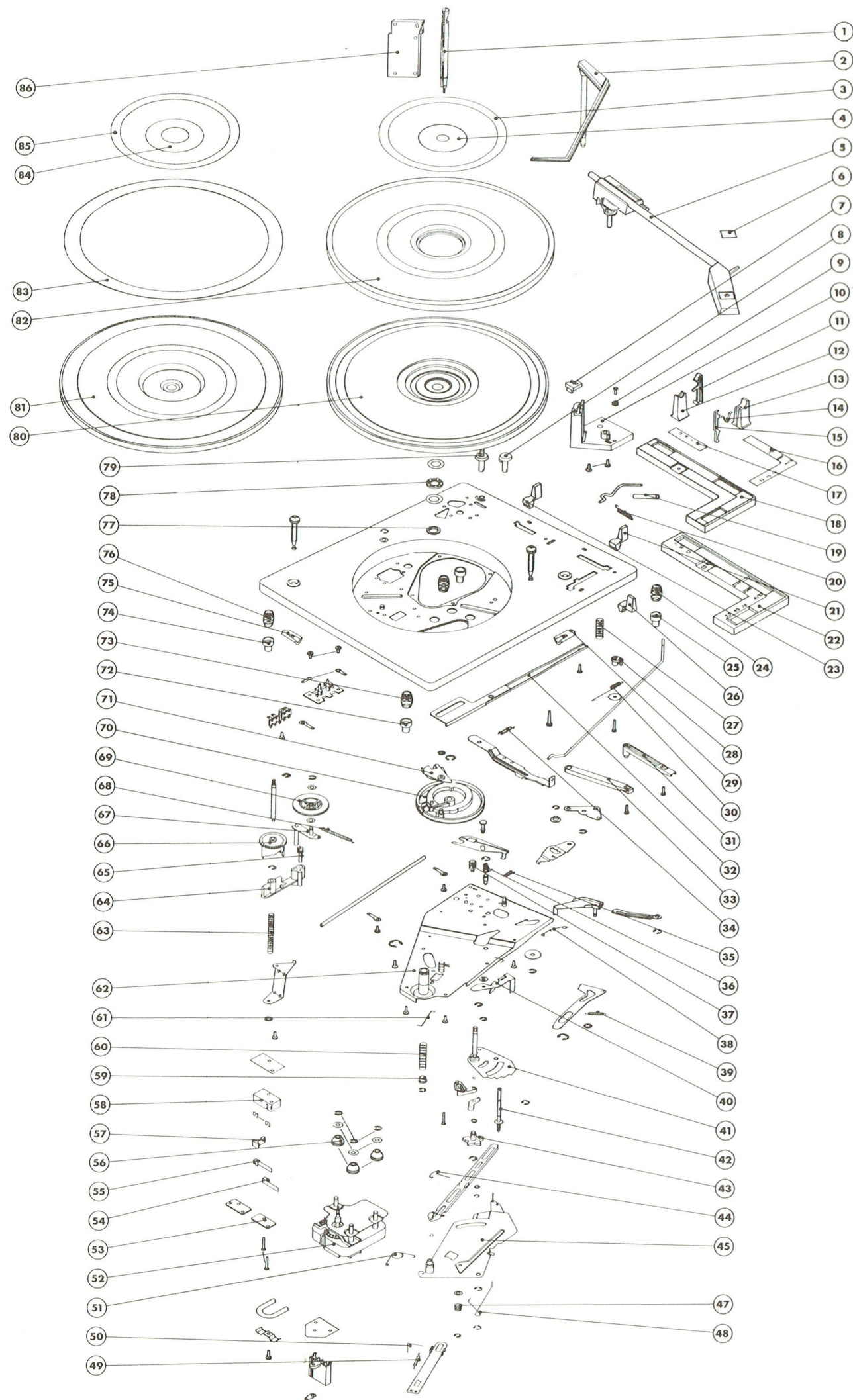
**BROCHAGE DES SEMI-CONDUCTEURS**





## IV - LISTE DES PIÈCES DÉTACHÉES

### A - PIÈCES DE LA PLATINE TOURNE-DISQUES



REPERES VUE ECLATEE	DESIGNATION	C123 R	C123 R1	CODE
1	DISTRIBUTEUR DE DISQUES PETIT TROU.....	X	X	125 00 3006
2	BRAS PRESSE-DISQUES.....	X	X	128 00 4043
3	ENJOLIVEUR COUVRE PLATEAU .....	X		152 00 0080
4	ENJOLIVEUR PLATEAU DECORE .....	X		152 00 0079
5	BRAS DE LECTURE EQUIPE .....	X	X	552 00 0018
6	ENJOLIVEUR TETE DE LECTURE .....	X	X	152 00 0078
7	GUIDE LEVE-BRAS .....	X	X	128 00 4044
8	COMMANDE ANTISKATING.....	X		128 00 4048
9	ENTRETOISE PLASTIQUE LEVE-BRAS .....	X	X	148 00 0031
10	EMBASE BRAS DE LECTURE .....	X	X	128 00 4047
11	VERROU BRAS DE LECTURE .....	X		128 00 4045
12	REPOSE BRAS DE LECTURE .....	X		128 00 4046
13	REPOSE BRAS DE LECTURE .....		X	128 00 4076
14	RESSORT BRAS DE LECTURE .....		X	136 00 0273
15	VERROU BRAS DE LECTURE .....		X	128 00 4075
16	ENJOLIVEUR «VITESSES-DEPART».....	X	X	152 00 0082
17	ENJOLIVEUR «SELECTION DIAMETRE DIS- QUES» .....	X	X	152 00 0081
18	EMBASE ENJOLIVEUR «VITESSES-DEPART».....	X		128 00 4049
19	MANETTE LEVE-BRAS DE LECTURE .....	X	X	165 00 0082
20	RESSORT LEVIER LEVE-BRAS .....	X	X	136 00 0113
21	MANETTE DEPART .....	X	X	165 00 0081
22	EMBASE ENJOLIVEUR «VITESSES-DEPART» .....		X	610 00 0078
23	MANETTE SELECTION DIAMETRE DISQUES ...	X	X	165 00 0081
24	RESSORT AMORTISSEUR PLATINE .....	X	X	136 00 0114
25	COUPELLE AMORTISSEUR PLATINE .....	X	X	128 00 4050
26	MANETTE DE SELECTION DE LA VITESSE .....	X	X	165 00 0081
27	RESSORT COMMANDE ANTISKATING .....	X	X	136 00 0115
28	EMBASE COMMANDE ANTISKATING .....	X	X	128 00 4051
29	CLIP DE FIXATION PLATINE .....	X	X	111 00 3013
30	RESSORT ANTISKATING .....	X	X	136 00 0116
31	LEVIER SELECTION .....	X	X	124 00 3063
32	LEVIER COMMANDE DE VITESSES .....	X	X	124 00 3062



REPERES VUE ECLATEE	DESIGNATION	C 123 R	C 123 R1	CODE
33	LEVIER DEPART .....	X	X	124 00 3064
34	RESSORT DU LEVIER INTERRUPTEUR .....	X	X	136 00 0117
35	RESSORT DU LEVIER SELECTION .....	X	X	136 00 0121
36	RESSORT SELECTION DIAMETRE .....	X	X	136 00 0120
37	RESSORT DU GUIDE PRESSE-BRAS .....	X	X	136 00 0119
38	RESSORT EPINGLE ENSEMBLE VITESSES .....	X	X	136 00 0123
39	RESSORT DE LEVIER ARRET .....	X	X	136 00 0124
40	LEVIER INTERMEDIAIRE DE SELECTION .....	X	X	124 00 3066
41	CAME DU BRAS DE LECTURE .....	X	X	133 00 0015
42	AXE LEVE-BRAS DE LECTURE .....	X	X	124 00 6042
43	EMBOUT GLISSIERE DE COMMANDE DU BRAS .....	X	X	120 00 0173
44	RESSORT DU COULISSEAU DE COMMANDES ...	X	X	136 00 0128
45	PLATINE DE COMMANDES .....	X	X	121 00 0207
47	RESSORT DE PRESSION PLATINE (45) .....	X	X	136 00 0131
48	RESSORT DE COMMANDE LEVIER (40) .....	X	X	136 00 0130
49	RESSORT DE RAPPEL DU LEVIER CHANGEUR .....	X	X	136 00 0133
50	RESSORT DE POUSSEE DU LEVIER CHANGEUR .....	X	X	136 00 0132
51	RESSORT PLATINE DE COMMANDES .....	X	X	136 00 0129
52	MOTEUR .....	X	X	460 00 0018
53	COUVERCLE INTERRUPTEUR .....	X	X	114 00 1065
54	LAME DE CONTACT INTERRUPTEUR .....	X	X	111 00 3015
55	LAME DE CONTACT INTERRUPTEUR .....	X	X	111 00 3014
56	AMORTISSEUR CAOUTCHOUC MOTEUR .....	X	X	104 00 3011
57	MANETTE INTERRUPTEUR .....	X	X	165 00 0083
58	BOITIER INTERRUPTEUR .....	X	X	121 00 0206
59	ENTRETOISE RESSORT AXE DE CONTROLE .....	X	X	148 00 0032
60	RESSORT DE RAPPEL DU BRAS (2) .....	X	X	136 00 0126
61	RESSORT DE RETENUE CHANGEUR 33 TOURS .....	X	X	136 00 0125
62	PLATINE INTERMEDIAIRE .....	X	X	121 00 0205
63	RESSORT DU LEVIER DE ROUE INTER- MEDIAIRE .....	X	X	136 00 0122
64	LEVIER DE ROUE INTERMEDIAIRE .....	X	X	124 00 3065
65	VIS DE REGLAGE DE ROUE INTERMEDIAIRE ...	X	X	146 00 0072
66	CAME VITESSES .....	X	X	133 00 0014
67	SUPPORT DE ROUE INTERMEDIAIRE .....	X	X	121 00 0204
68	RESSORT DE ROUE INTERMEDIAIRE .....	X	X	136 00 0118

REPERES VUE ECLATEE	DESIGNATION	C 123 R	C 123 R1	CODE
69	ROUE INTERMEDIAIRE .....	X	X	132 00 0041
70	CAME .....	X	X	133 00 0013
71	ENSEMBLE ARRET AUTOMATIQUE .....	X	X	121 00 0203
72	COUELLE AMORTISSEUR PLATINE .....	X	X	128 00 4050
73	RESSORT AMORTISSEUR PLATINE .....	X	X	136 00 0114
74	COUELLE AMORTISSEUR PLATINE .....	X	X	128 00 4050
75	CLIP DE FIXATION PLATINE .....	X	X	111 00 3013
76	RESSORT AMORTISSEUR PLATINE .....	X	X	136 00 0114
77	RONDELLE AMORTISSEUR PLATEAU .....	X	X	146 00 6059
77A	VIS DE FIXATION PLATINE .....	X	X	146 00 0113
78	BUTEE A BILLES.....	X	X	153 00 0009
79	COMMANDE ANTISKATING .....		X	128 00 4074
80	PLATEAU .....	X		671 00 0012
81	PLATEAU .....		X	671 00 0019
82	COUVRE-PLATEAU .....	X		129 00 2026
83	ENJOLIVEUR EXTERIEUR DU PLATEAU .....		X	152 00 0115
84	ENJOLIVEUR CENTRAL DU PLATEAU .....		X	152 00 0117
85	ENJOLIVEUR MEDIAN DU PLATEAU.....		X	152 00 0116
86	DISTRIBUTEUR DE DISQUES GROS TROU ...	X	X	125 00 3007
	CENTREUR DE DISQUE GROS TROU .....	X	X	128 00 2008
	CENTREUR DE DISQUE PETIT TROU .....	X	X	128 00 2009
	CELLULE DE LECTURE SX 6 M .....	X	X	905 00 0016
	POINTE DE LECTURE ST 12 .....	X	X	906 00 0006



B – PIECES DE CHASSIS

CODE	DESIGNATION
282 00 0018	AMPOULE 0,04 A 24 V
551 00 0001	CIRCUIT IMPRIME DE CONTACTEUR - NU
240 00 0111	CONDENSATEUR CHIMIQUE 700 $\mu$ F 25 V
240 00 0048	CONDENSATEUR CHIMIQUE 220 $\mu$ F 12 V
240 00 0109	CONDENSATEUR CHIMIQUE 10 $\mu$ F 10 V
240 00 0080	CONDENSATEUR CHIMIQUE 100 $\mu$ F 12 V
240 00 0037	CONDENSATEUR CHIMIQUE 220 $\mu$ F 25 V
240 00 0141	CONDENSATEUR CHIMIQUE 250 $\mu$ F 50 V
240 00 0142	CONDENSATEUR CHIMIQUE 3300 $\mu$ F 50 V
192 00 0014	CONTACTEUR 2 CIRCUITS (MONO-STEREO)
192 00 0016	CONTACTEUR 2 CIRCUITS (MARCHE-ARRET)
192 00 0015	CONTACTEUR 3 CIRCUITS (PICK-UP-TUNER)
273 00 0034	DIODE IN 4002
550 00 0066	PLATINE D'AMPLIFICATEUR EQUIPEE VOIE DROITE
550 00 0120	PLATINE D'AMPLIFICATEUR EQUIPEE VOIE GAUCHE
230 00 0048	POTENTIOMETRE 1 M $\Omega$ (SANS INTERRUPTEUR)
231 00 0062	POTENTIOMETRE A GLISSIERE 100 k $\Omega$ A
114 00 3018	PRISE DE CASQUE
114 00 3003	PRISE DE HAUT-PARLEUR 2 BROCHES
114 00 3008	PRISE DE MAGNETOPHONE 5 BROCHES
239 00 0044	RESISTANCE AJUSTABLE 330 k $\Omega$
432 00 0016	TRANSFORMATEUR ALIMENTATION
270 00 0441	TRANSISTORS APPARIES BD 233/BD 234
270 00 0139	TRANSISTOR BC 209 C
270 00 0010	TRANSISTOR BC 208 B
270 00 0442	TRANSISTOR BC 211
270 00 0253	TRANSISTOR BC 205 B

C – PIECES DE PRESENTATION

CODE	DESIGNATION
154 00 0027	AIGUILLE ROUGE
154 00 0026	AIGUILLE VERTE
165 00 0079	BOUTON VOLUME
153 00 4004	CHARNIERE
822 00 0003	CORDON DE HAUT-PARLEUR
821 00 0007	CORDON SECTEUR
120 00 0162	DISQUE DE VOLUME
713 00 0049	EBENISTERIE
713 00 0050	EBENISTERIE DE L'ENCEINTE ACOUSTIQUE
611 00 0119	ENJOLIVEUR DE FACADE
161 00 0002	EMBASE DE VIGNETTE
290 00 0018	FUSIBLE VERRE 0,5 A 250 V
580 00 0049	HAUT-PARLEUR $\phi$ : 12 cm Z : 16 $\Omega$
580 00 0053	HAUT-PARLEUR $\phi$ : 12 cm Z : 16 $\Omega$
580 00 0067	HAUT-PARLEUR $\phi$ : 5 cm Z : 8 $\Omega$
159 00 0013	PIED
914 00 0019	PLATINE TOURNE-DISQUES C 123 R1
720 00 0015	PROTECTEUR PLASTIQUE
116 00 4008	SELECTEUR DE TENSIONS
680 00 0046	SUPPORT DE TABLEAU DE COMMANDES
610 00 0062	TABLEAU DE COMMANDES
169 00 0131	TOUCHE CHROMEE
169 00 0133	TOUCHE DE POTENTIOMETRE A GLISSIERE
160 00 0017	VIGNETTE
140 00 0007	VIS 2,84 X 20 (FIXATION DE TABLEAU DE COMMANDE)
146 00 0071	VIS (FIXATION CHARNIERE)
154 00 2011	VOYANT ROUGE
154 00 2010	VOYANT VERT

Les descriptions et caractéristiques figurant sur ce document sont données à titre d'information et non d'engagement. En effet, soucieux de la qualité de nos produits, nous nous réservons le droit d'effectuer, sans préavis, toute modification ou amélioration.