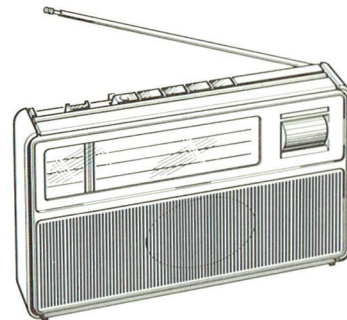


Continental Edison

Service Après-vente BP 110 - 91302 MASSY

SCHEMA ET LISTES DES PIECES DETACHEES DU RECEPTEUR RADIO RT 5540



A) PIECES DE CHASSIS

CODE	DESIGNATION	REPERE SCHEMA
327 TX 0033	CADRE EQUIPE	
680 TX 0116	CHASSIS PLASTIQUE NU	
111 TX 3045	CLIP FIXATION HAUT-PARLEUR	
111 TX 3042	CONTACT PILE DOUBLE	
111 TX 3041	CONTACT PILE NEGATIF	
111 TX 3043	CONTACT PILE POSITIF	
580 TX 0121	HAUT-PARLEUR DIMENSIONS: 6,5 X 10 cm Z: 16Ω	
111 TX 3044	LAME RESSORT CONTACT ANTENNE	
120 TX 0350	PION RENVOI CIRCULAIRE (FICELLE)	
132 TX 3012	POULIE PLASTIQUE DU CONDENSATEUR VARIABLE	
136 TX 0067	RESSORT COMMANDE DEMULTIPLIFICATEUR	
	<u>PLATINE HF-FI/BF</u>	
276 TX 0080	CIRCUIT INTEGRE TBA 120 S	CI 1
276 TX 0023	CIRCUIT INTEGRE TBA 820	CI 2
193 TX 0093	CLAVIER NU 4 TOUCHES (MARCHE/ARRET-MF-PO-GO)	
258 TX 0014	CONDENSATEUR AJUSTABLE 10/60pF	C 8
240 TX 0067	CONDENSATEUR CHIMIQUE 4,7μF 10V	C 23
240 TX 0050	CONDENSATEUR CHIMIQUE 47μF 10V	C 48
240 TX 0080	CONDENSATEUR CHIMIQUE 100μF 10V	C 22-35 C 36-47
240 TX 0048	CONDENSATEUR CHIMIQUE 220μF 10V	C 52
240 TX 0055	CONDENSATEUR CHIMIQUE 1000μF 16V	C 46
257 TX 0032	CONDENSATEUR VARIABLE (MA/MF)	
273 TX 0331	DIODE BB 142	DV
273 TX 0106	DIODE BZX 96 C 6V2	DZ1-DZ2
273 TX 0025	DIODE 1 N 4001	D 4 à 8

A) PIECES DE CHASSIS (SUITE ET FIN)

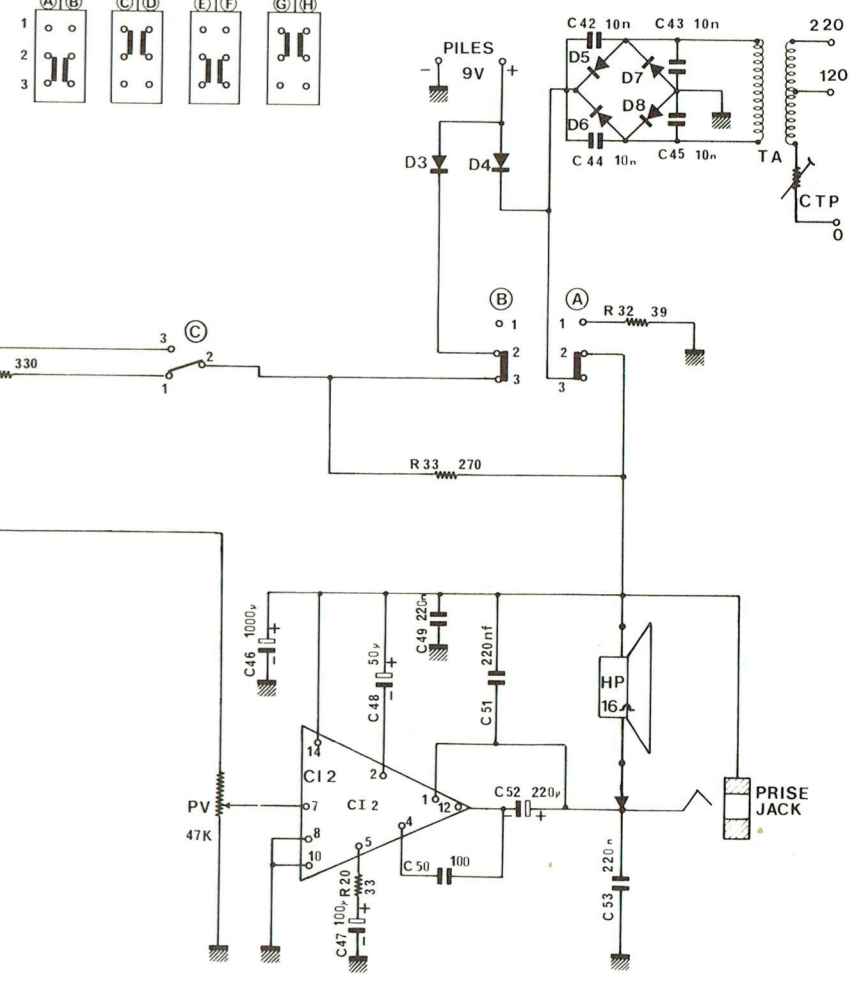
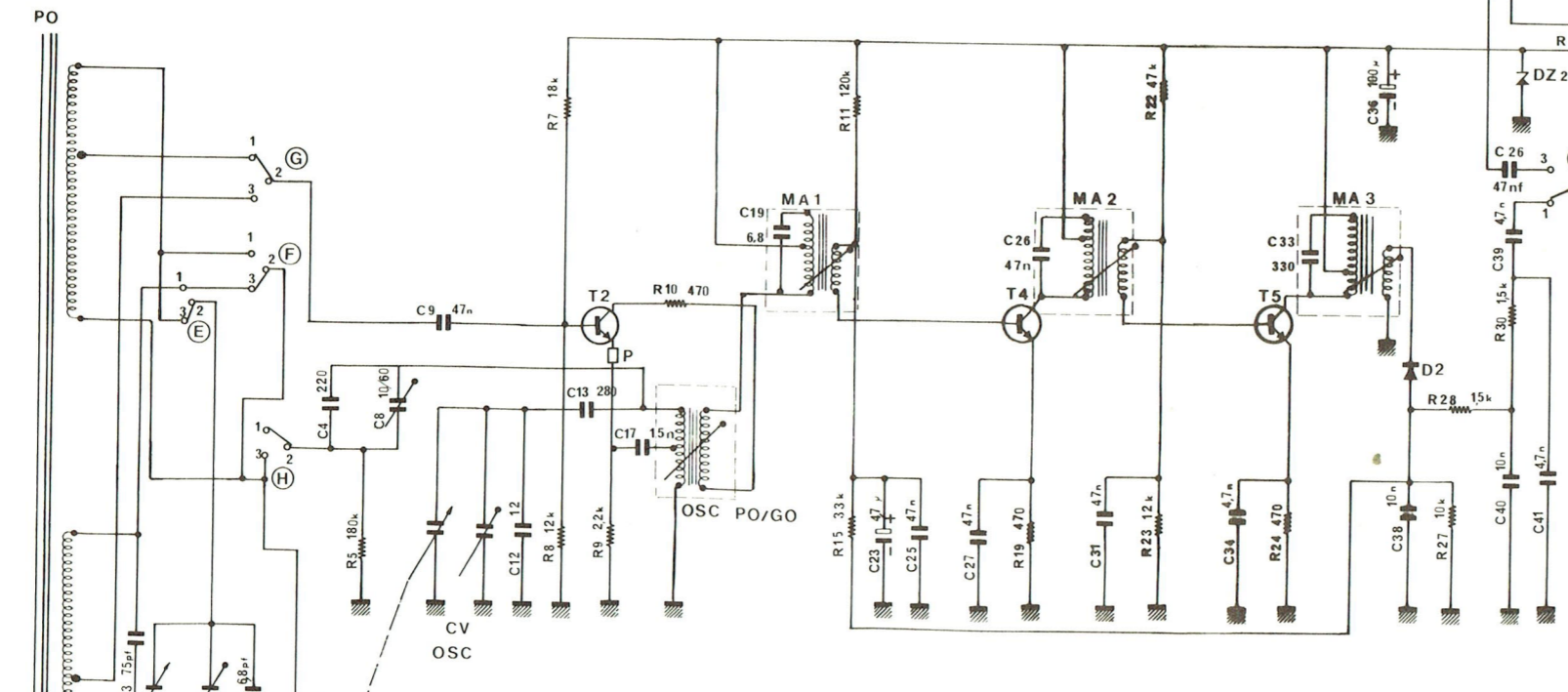
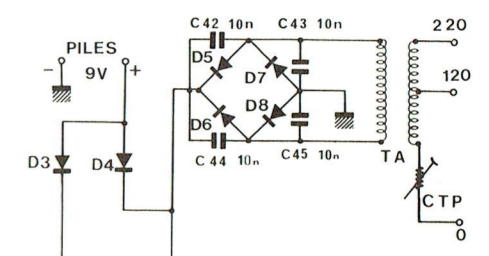
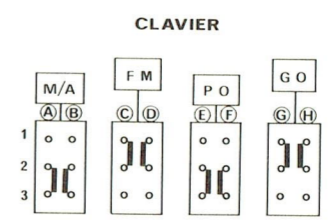
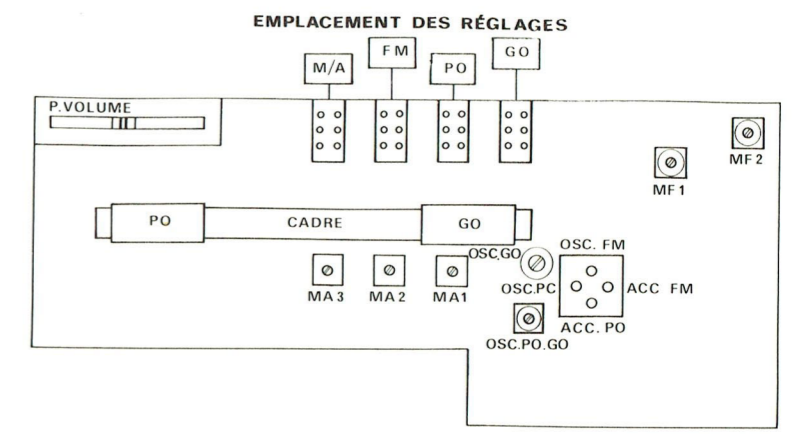
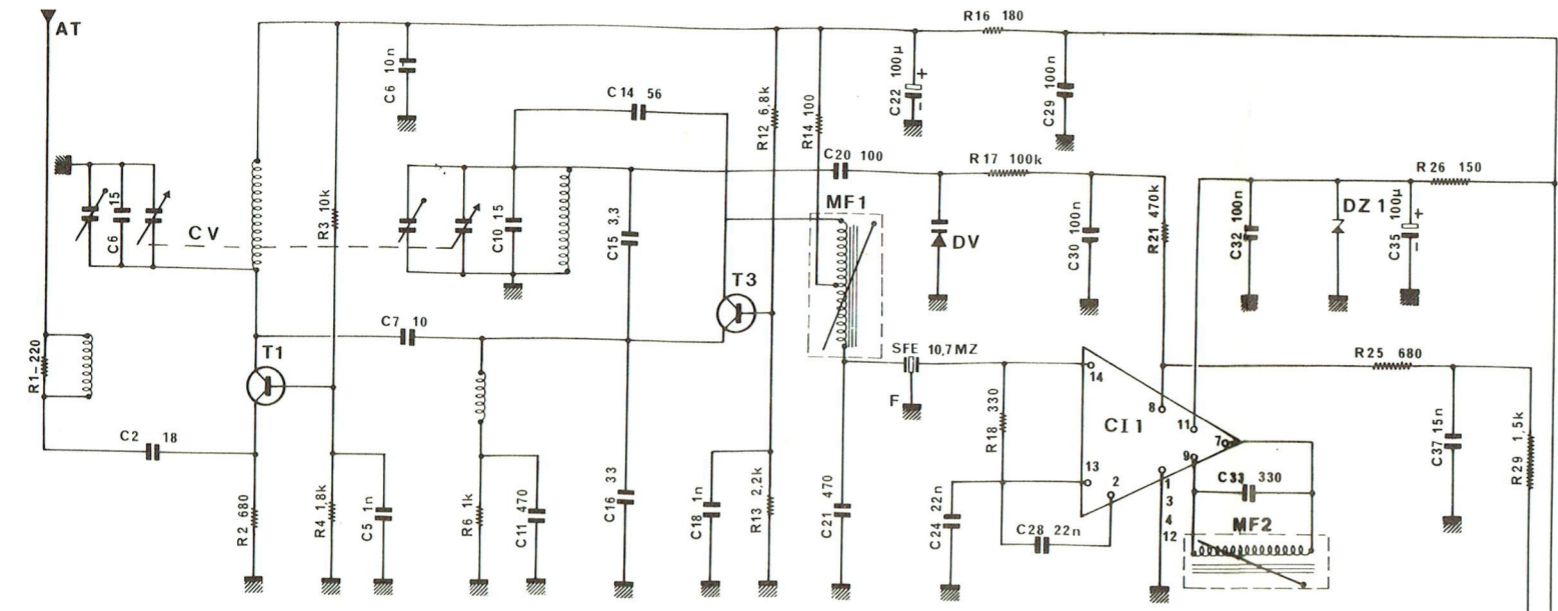
CODE	DESIGNATION	REPERE SCHEMA
273 TX 0222	DIODE 34 P4 TH	D 3
273 TX 0063	DIODE 46 P1	D 2
310 TX 0376	FILTRE CERAMIQUE	F
231 TX 0156	POTENTIOMETRE A GLISSIERE 47KΩ B (VOLUME)	PV
114 TX 8010	PRISE JACK INSERABLE	
223 TX 0004	RESISTANCE CTP 152	CTP
432 TX 0063	TRANSFORMATEUR D'ALIMENTATION	TA
340 TX 0002	TRANSFORMATEUR DEPHASEUR MF	MF 2
330 TX 0067	TRANSFORMATEUR FI-MF	MF 1
330 TX 0001	TRANSFORMATEUR FI/MA	MA1-MA2
330 TX 0002	TRANSFORMATEUR FI/MA	MA 3
330 TX 0069	TRANSFORMATEUR OSCILLATEUR PO/GO	OSC
270 TX 0264	TRANSISTOR BC 238 A	T 5
270 TX 0001	TRANSISTOR BF 233 CL 3	T 2
270 TX 0079	TRANSISTOR BF 233 CL 4	T 4
270 TX 0082	TRANSISTOR BF 235	T 1-3

B) PIECES DE PRESENTATION

CODE	DESIGNATION
154 TX 0050	AIGUILLE
118 TX 0020	ANTENNE TELESCOPIQUE
640 TX 0144	CADRAN DECORE (STATIONS)
600 TX 0068	COFFRET ARRIERE
600 TX 0072	COFFRET AVANT DECORE
821 TX 0002	CORDON SECTEUR
114 TX 9041	COUVERCLE DU BAC A PILES
165 TX 0169	CURSEUR DECORE (VOLUME)
641 TX 0046	FOND DE CADRAN NOIR
168 TX 0029	MOLETTE TAMBOUR (STATIONS)
169 TX 0353	TOUCHE CLAVIER NOIRE
160 TX 0017	VIGNETTE DE MARQUE

« Rappel : les 00 des numéros de codes des pièces détachées anciennes et nouvelles (en 4° et 5° position) ont été remplacés par les deux lettres TX ».

Les descriptions et caractéristiques figurant sur ce document sont données à titre d'information et non d'engagement. Elles seront incluses après mise à jour éventuelle, dans la documentation technique en préparation.



BROCHAGE DES SEMI-CONDUCTEURS

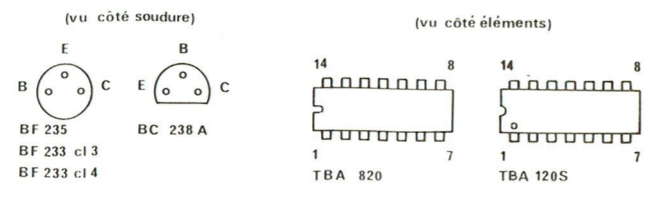


TABLEAU DES SEMI-CONDUCTEURS

REPÈRES - SCHÉMA	T 1	T 2	T 3	T 4	T 5	DV	D 2	D 3	D 4 à D 8	D 21-D 22	IC 1	IC 2
SEMI-CONDUCTEURS GÉRÉS	BF 235	BF 233 CL 3	BF 235	BF 233 CL 4	BC 238 A	BB 142	46 P 1	34 P 4 T H	1N 4001	BZX 96 C 6 V 2	TBA 120S	TBA 820
SEMI-CONDUCTEURS DE REMPLACEMENT												