

50 Hz - 285'0001'02  
60 Hz - 285'0001'04

050'0174'01  
016'0054  
051'0012  
070'0061

50 Hz - 060'0246  
60 Hz - 060'0244  
008'0019  
000'0913

035'0992

016'0041

282'0001'01

000'0913

035'0992

050'0171

080'0014

000'0037

035'0992

030'1472

094'1616

080'0018'01

080'0017'01

090'0284'02

030'1473

090'0272

040'0874

077'0039

041'0870

057'0223

090'0282'02

063'2352

070'0060

124'0035'05

124'0001'01

124'0001'07

124'0001'03

250 V - 63 m AT - 178'0029

250 V - 400 m AT - 178'0016

055'0026'03

016'0063

070'0047

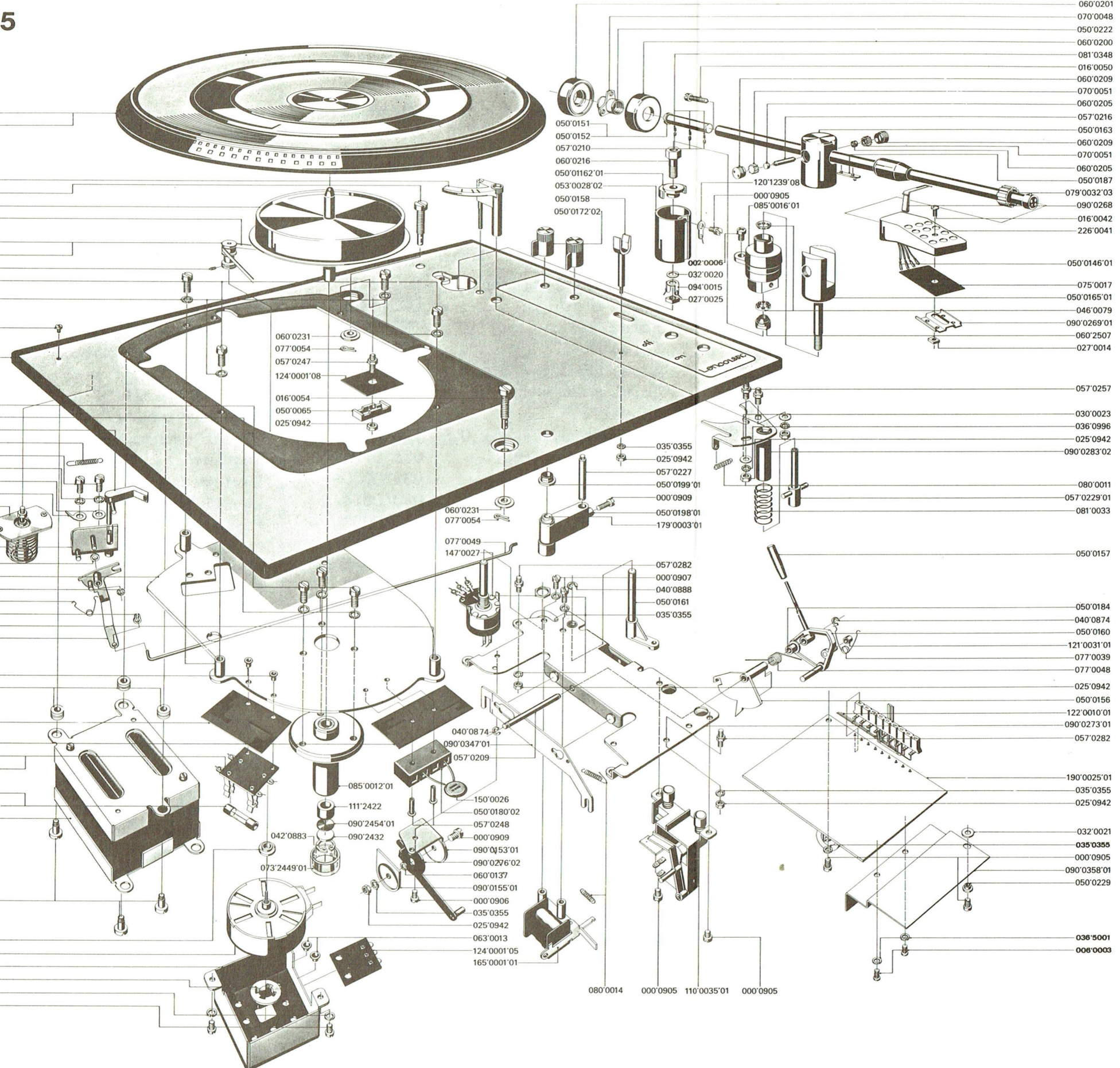
M 25 D - 271

090'0274'02

070'0049

035'0992

000'0037



DESIGNATION	REFERENCE
Palier	060'0205
Ecrou spécial	060'0209
Palier à roulements	085'0016'01
Ecrou	060'0216
Ecrou conique	060'2507
Support de palier	070'0051
Corps de bras avec câble	079'0032'03
Ressort	081'0348
Câble avec cosse à souder	120'1239'08
Segment cpl.	050'0162'01
Contre-poids cpl.	060'0201'01
Douille	050'0222
Contre-poids avant	060'0200
Contre-poids arrière	060'0201
Amortisseur de vibrations	070'0048
Tête cpl.	226'0041'07
Vis spéciale	016'0042
Écrou carré	027'0014
Prise isolée avec câble cpl	050'0146'01
Isolant	075'0017
Poignée	090'0268
Etrier support	090'0269'01
Tête	226'0041
Axe de plateau cpl.	085'0012'03
Clip J 12	042'0883
Capuchon plastique	073'2449'01
Flasque	085'0012'01
Disque métallique	090'2432
Pastille en nylatron	090'2454'01
Palier fritté	111'2422
Guide courroie	
Rondelle 3,2 x 8 x 0,5	030'1473
Clip Ø 2,3	040'0874
Guide courroie	050'0171
Ressort	077'0039
Ressort	080'0014
Levier de commutation cpl.	090'0282'02
Equerre cpl.	090'0284'02
Etrier support moteur cpl.	090'0274'02
Rivet	063'0013
Plaquette cpl.	124'0001'05
Embrayage friction cpl.	090'0153'03
Vis M 3 x 8	000'0909
Ecrou M 3	025'0942

DESIGNATION	REFERENCE
Bras P.U cpl	221'0009'03
Vis M 3 x 4	000'0905
Vis	016'0050
Ecrou M 5 x 0,5	027'0025
Rondelle 5,1 x 8 x 0,5	032'0020

DESIGNATION	REFERENCE
Roulement à billes	046'0079
Support de ressort sup.	050'0151
Support de ressort inf.	050'0152
Cache enjoliveur	050'0163
Support de bras	050'0165'03

DESIGNATION	REFERENCE
Support	050'0187
Support de bobine cpl.	053'0028'02
Broche pour support de ressort	057'0210
Axe	057'0216

DESIGNATION	REFERENCE
Etrier support moteur cpl.	090'0274'02
Rivet	063'0013
Plaquette cpl.	124'0001'05
Embrayage friction cpl.	090'0153'03
Vis M 3 x 8	000'0909
Ecrou M 3	025'0942

<u>DESIGNATION</u>	<u>REFERENCE</u>
Rondelle "grower"	035'0355
Entretoise	060'0137
Equerre	090'0153'01
Flasque	090'0155'01
Levier cpl.	090'0276'02
Vis M 4 x 5	000'0037
Vis M 3 x 4	000'0905
Vis M 3 x 5	000'0906
Vis M 3 x 6	000'0907
Vis M 3 x 10	000'0911
Vis M 4 x 8	000'0913
Tige filetée M 2 x 6	008'0019
Vis spéciale	016'0041
Vis spéciale	016'0054
Ecrou M 3	025'0942
Rondelle 3,2 x 10 x 0,5	030'0023
Rondelle 4,3 x 10 x 0,3	030'1472
Rondelle 3,2 x 8 x 0,5	030'1473
Rondelle "grower"	035'0355
Rondelle "grower"	035'0992
Rondelle "grower" éven- tail M 3	036'0996
Clip Ø 2,3	040'0874
Clip Ø 5	040'0888
Circlip Ø 2,5	041'0870
Serre-câble	050'0065
Came de levée de bras	050'0156
Bouton	050'0157
Repose-bras	050'0158
Levier de levée de bras	050'0160
Levier	050'0161
Bouton potentiomètre	050'0172'02
Lève-bras	050'0174'01
Prise de connexion	050'0180'02
Douille	050'0184
Volant d'entraînement	051'0012
Transfo alim.avec blin- dage cpl.	055'0026'03
Moteur synchrone	271'5001'04
Axe	057'0209
Pivot	057'0223
Pivot	057'0227
Axe de lève-bras cpl.	057'0229'01
Vis spéciale	016'0063
Rivet	057'0248
Tige filetée	057'0257
Tige filetée	057'0282
Vis spéciale	060'0231
Poulie 60 Hz	060'0244
Poulie 50 Hz	060'0246
Rivet	063'2352
Caoutchouc de centrage	070'0047
Amortisseur	070'0049
Amortisseur	070'0060
Courroie	070'0061

<u>DESIGNATION</u>	<u>REFERENCE</u>
Ressort	077'0039
Ressort	077'0048
Levier M/A	077'0049
Goupille Ø 1,8 x 15	077'0054
Ressort	080'0011
Ressort	080'0014
Système de suspension cpl.	080'0017'01
Système de suspension cpl.	080'0018'01
Ressort	081'0033
Platine intermédiaire	090'0272'01
Plaque support cpl.	090'0273'05
Mécanisme de lève-bras cpl.	090'0283'02
Refroidisseur	090'0358'01
Glissière	090'0347'01
Cosse à souder	094'0015
Cosse à souder	094'1616
Interrupteur	110'0035'01
Caoutchouc	121'0031'01
Faisceau de câbles cpl.	122'0010'01
Plaquette isolante	124'0001'01
Plaquette support fusi- bles (2 fusibles)	124'0001'03
Plaquette support fusi- bles (3 fusibles)	124'0001'07
Plaquette isolante	124'0001'08
Plaquette isolante	124'0035'05
Potentiomètre	147'0027
Condensateur	150'0026
Relais cpl.	165'0001'01
Fusible 250 V 400 mA	
Temp.	178'0016
Fusible 250 V 63 mA	
Temp.	178'0029
Support lampe	050'0198'01
Lampe	179'0005'01
Platine régulation 50 Hz cpl.	190'0025'01
Platine avec encadre- ment	282'0007'03
Plateau 50 Hz cpl.	285'0001'02
Plateau 60 Hz cpl.	285'0001'04
Antiskating cpl.	901'0041'01
Accessoires de montage cellule	288'2508'01
Jeu cpl. de suspensions	287'0004'01
Câble secteur	120'2850
Câble secteur DEMKO	120'0023'01
Câble secteur SEMKO, DEMKO	120'2869'01
Câble BF avec fiche	
5 broches	120'2902'01
Câble de masse	120'0033'01