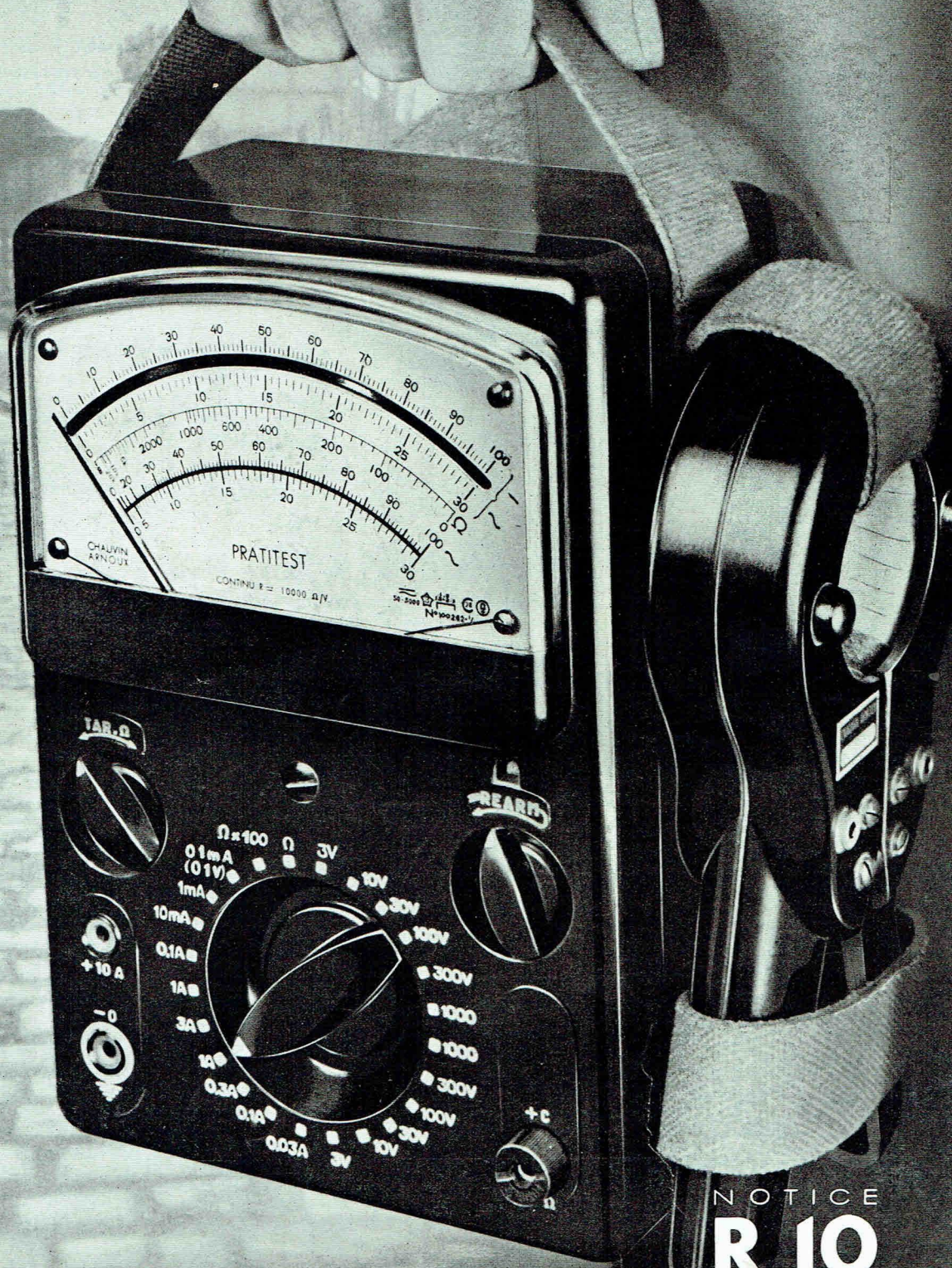
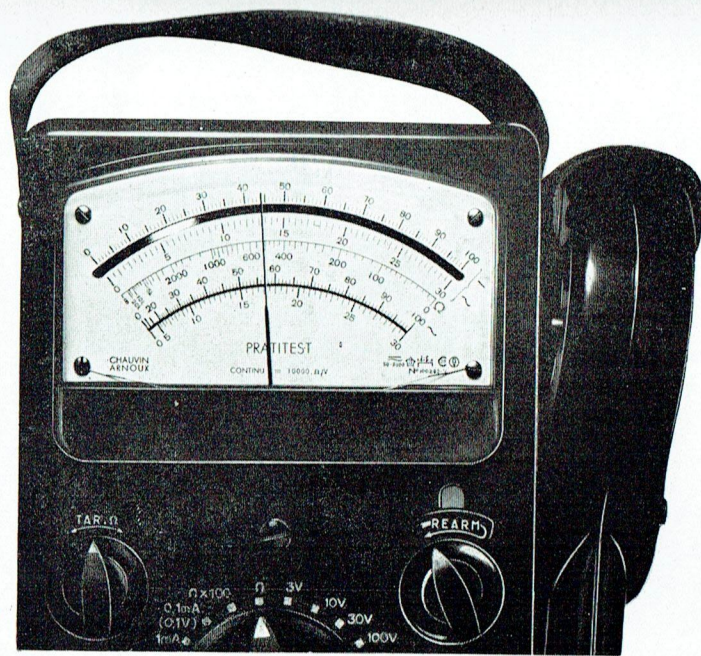


LE PRATITEST



NOTICE

R 10



DISJONCTION SUR FAUSSE MANŒUVRE
L'aiguille ne dépasse pas la moitié de sa course

LE CONTROLEUR PRATITEST

PROTÉGÉ A 100% CONTRE SURCHARGES ET FAUSSES MANŒUVRES

Une sécurité à 3 échelons, brevetée tous pays :

Protection statique instantanée du galvanomètre et des redresseurs par système de semi-conducteurs éprouvé à 2000 fois le régime maximum.

Disjoncteur rapide coupant le courant avant la fin de course de l'aiguille, et impossible à réarmer tant qu'une surcharge subsiste.

Coupe générale par fusible pour les accidents graves.

UNIVERSEL PAR SES CALIBRES NOMBREUX

En CONTINU

13 calibres de **0,1 à 1000 V** et de **0,1 mA à 10 A**
Résistances 10.000 Ω/V .

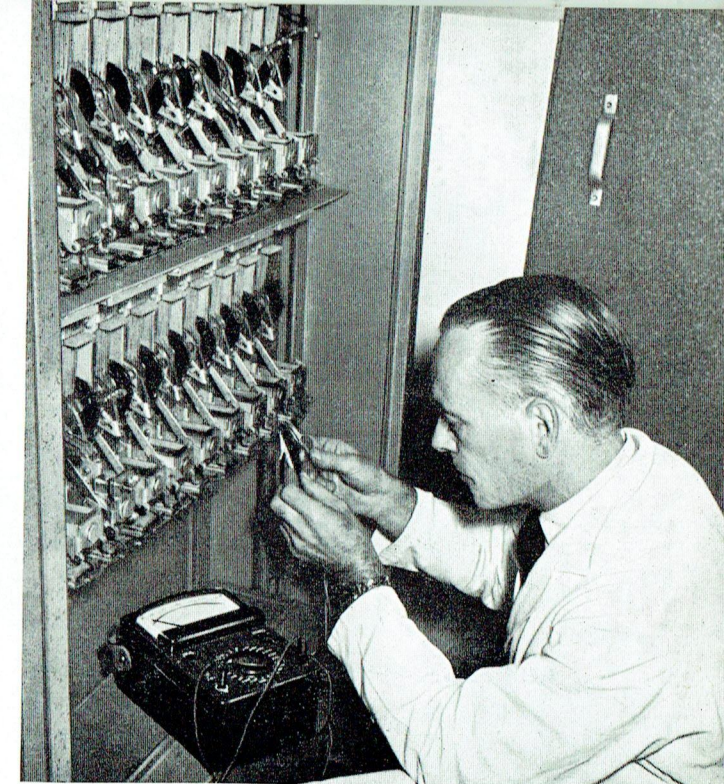
En ALTERNATIF

13 calibres de **3 à 1000 V** et de **1 mA à 10 A**
Résistance 1000 à 4500 Ω/V .

En OHMMÈTRE

2 calibres **20.000 Ω** et **2 M Ω** .

Voir en page 4, le détail des calibres et caractéristiques.



EMPLOI SUR CIRCUITS TELEPHONIQUES

ANTICHOC - ANTIVIBRATOIRE

Boîtier en moulages de choc, avec fenêtre **panoramique** incluse, sans glace rapportée

Montage interne du type Marine - Aviation avec équipage mobile sur pivotage **flexible**

ETANCHE A LA PLUIE AU SABLE ET AUX POUSSIÈRES

Fenêtre venue de moulage, sans aucun joint. Boîtier étanche, y compris les passages de manettes, la remise à zéro, le casier à piles.

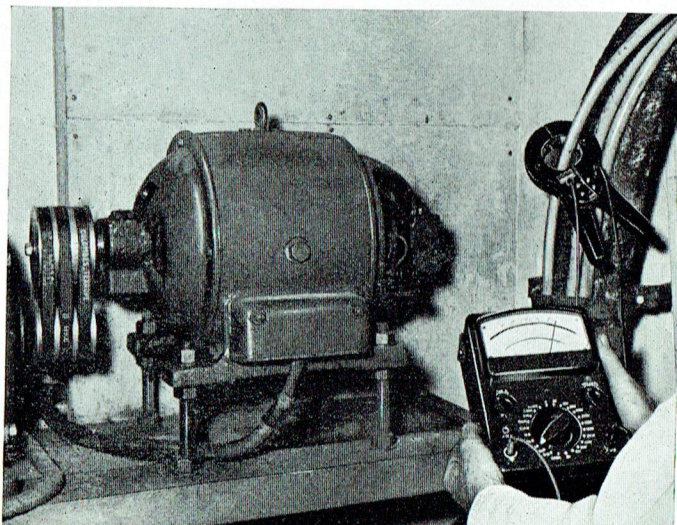
SIMPLE A CONNECTER

2 bornes seulement, toujours les mêmes, pour tous les courants et tous les calibres, sauf un seul (10 A).

Plus d'hésitations - Plus d'erreurs.

DISPONIBLE

EMPLOI EN COURANT FORT
Contrôle d'une machine en marche avec le Transfo-Pince

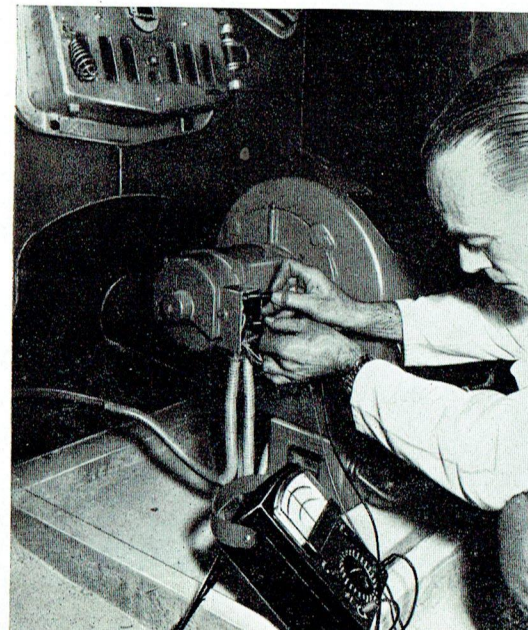


SIMPLE A MANIER

Commutateur **unique**, pour les gammes et les calibres avec repérage des plots en 3 couleurs

SIMPLE A LIRE

Toutes lectures **directes** ou multiples de **10**. Grand cadran avec échelles de 120 mm clairement chiffrées et repérées par les couleurs du commutateur.



VISITE D'UN BRULEUR
de chaufferie au mazout

SON TRANSFO ET SES SHUNTS POUR LES COURANTS FORTS

En **Alternatif**, jusqu'à **1000 A** par pince transfo ouvrante, sans coupure de courant.

En **Continu**, tous calibres à partir de 30 A par une prise pour shunts normalisés sous chute de tension faible : **0,1 V**.

SON BOITIER TOUS USAGES

Un ensemble pratique pouvant être emporté **partout**, sans gaine, et utilisé dans toutes les positions.

Béquille incorporée pour la position **pupitre**
Casiers au dos pour cordons et fusibles.

SA FIDÉLITÉ A TOUTES FRÉQUENCES

Compensation de fréquence assurée de **50 à 5000 Hz**, pour tous les calibres directs, et jusqu'à 100.000 Hz pour calibres 10 à 100 V

A TOUTE TEMPÉRATURE

Domaine de température + 10 à + 30 °C, compensé suivant les règles UTE.

ET SON INDIFFÉRENCE AUX CHAMPS MAGNÉTIQUES

Équipage mobile **coaxial** à culasse fermée, sans joints et sans fuite, totalement insensible aux champs magnétiques et à la proximité d'objets ferreux.

VOICI LES CALIBRES DU PRATITEST

EN CONTINU

Tensions : **0,1 - 3 - 10 - 30 - 100 - 300 - 1000 V**
Résistance 10.000 Ω /V - Précision 1,5 %.

Courants : **0,1 - 1 - 10 mA** et **0,1 - 1 - 10 A**
Chute de tension 0,1 à 0,6 V - Précision 1,5 %.

EN ALTERNATIF

Tensions : **3 - 10 - 30 - 100 - 300 - 1000 V**
Résistance 4500 Ω /V sauf pour 3 V (1000 Ω /V).
Précision : 1,5% de 30 à 1000 V - 2,5% de 3 à 10 V

Courants : **1 - 30 - 100 - 300 mA** et **1 - 3 - 10 A**
Chute de tension 0,6 V sauf pour 1 mA (E=3V).
Précision 2,5 %.

AUX FRÉQUENCES ÉLEVÉES

De 50 à **5000 Hz** sur tous les calibres directs, avec
une influence de fréquence inférieure
à 2 %.

De 50 à **100.000 Hz** sur les calibres Tension 10
à 100 V.

EN OHMMÈTRE

2 calibres : **10 Ω** à **20.000 Ω** et **1000 Ω** à **2 M Ω** .
Aliment. par pile incorporée 4,5 V avec tarage

EN COURANTS FORTS

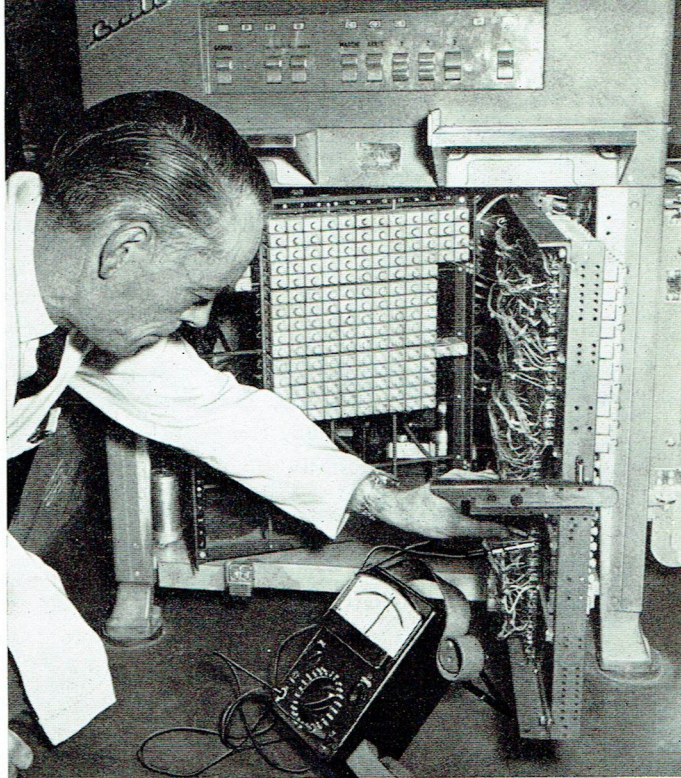
AVEC LES ACCESSOIRES

TRANSFO PINCE en Alternatif.

4 calibres supplémentaires : **30 - 100 - 300 - 1000 A**.
Fréquence 50 à 400 Hz - Ouverture de pince 50 mm

SHUNTS 0,1 V en Continu

Tous calibres **30 - 100 - 300 - 1000 A**
etc... par shunts normalisés sous faible
chute de tension **0,1 V**.



CONTROLE DE RELAIS D'AUTOMATISME
Noter la position Pupitre, avec la béquille.

... ET SA PRESENTATION

Boîtier étanche isolant **antichoc**
Bornes par douilles encastrées.
Béquille repliable pour position
Pupitre.

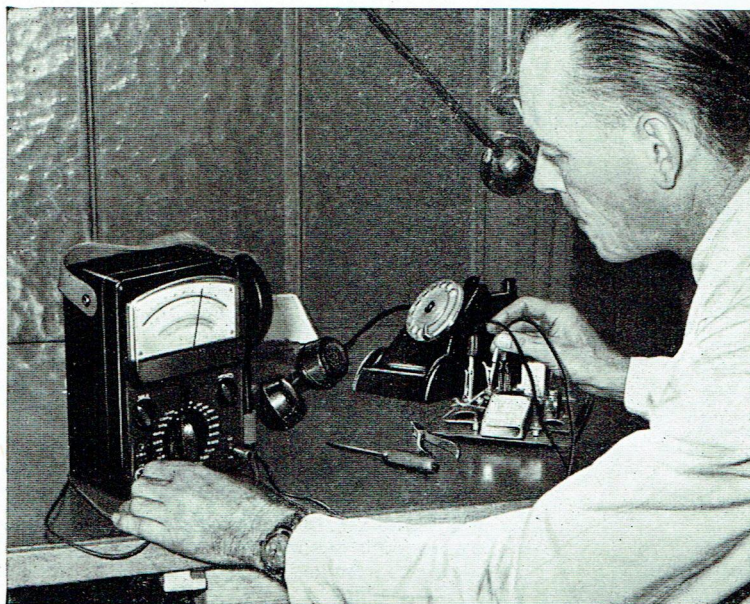
Casiers sur la face arrière pour
la pile, les cordons, et les fusibles
rechange.

Poignée de transport, avec fixa-
tion latérale pour la pince-transfo

Cadran panoramique à grande
visibilité, avec miroir de parallaxe
et éch. de **120 mm** en couleurs.

Isolement général : **3000 V**.

	Encombrement	Poids
Sans Pince :	113 x 172 x 230 mm	3 kg
Avec Pince :	113 x 220 x 230 mm	3,7 kg



Ci-contre :
Le PRATITEST sur une
opération d'entretien

**CHAUVIN
ARNOUX**
190 RUE CHAMPIONNET
PARIS
MAR. 41-40 15 LIGNES
52-40
Tg: ELEC MESUR PARIS 23