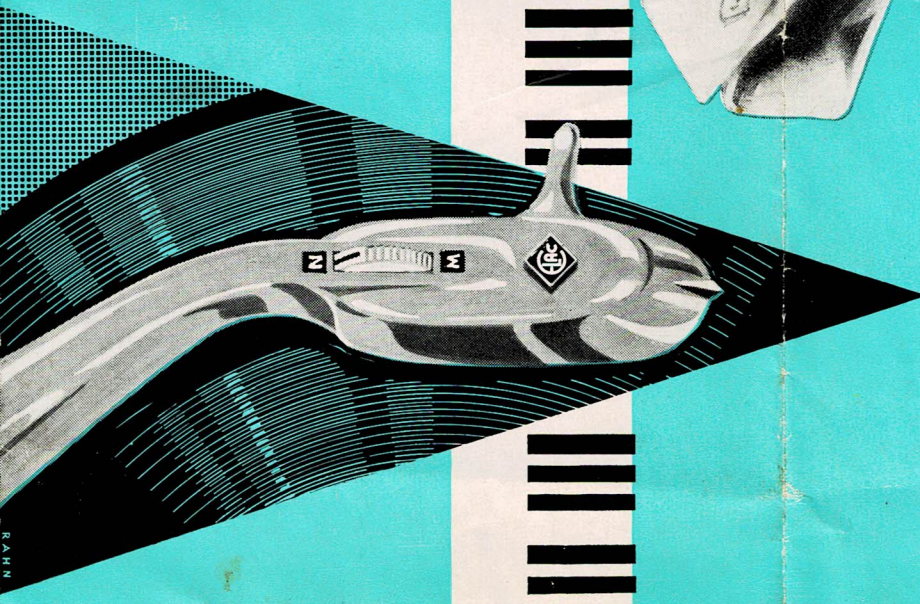


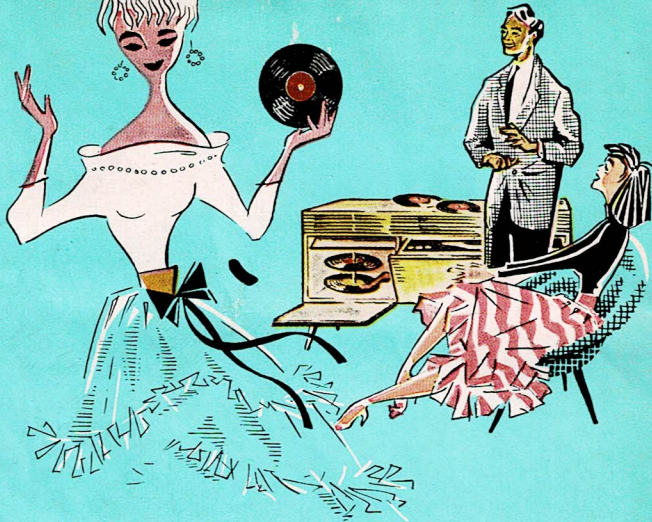
**ELAC**



Sur toute la gamme - Haute Fidélité



RAHN



# ELAC *Miracord 5*

Les capacités du Miracord 5 sont vraiment étonnantes. Déjà sa grande facilité de maniement en fait un changeur de disques aux multiples applications. Placez les disques, choisissez la vitesse; tout le reste sera commandé par simple pression sur une touche-poussoir, plate et esthétique.



Le Miracord 5 allie à ses facultés de changeur celle d'un tourne-disques automatique et d'un tourne-disques à répétition infinie.

En fait, il réunit **3** appareils en un seul. La transformation est des plus simple: il suffit d'enlever l'axe d'empilage SA 7 et d'insérer, en lieu et place, l'axe ordinaire.

Quels sont donc les avantages de ce dispositif? Faciliter l'audition de morceaux de musique dont l'enregistrement est recto-verso; on peut aisément écouter une face, puis l'autre.

Permettre la transformation instantanée du Miracord 5 en tourne-disques à répétition infinie, par insertion de l'axe ordinaire, la tête vers le bas. Convient pour les cours de langues, les leçons de musique et de chant.



Appuyez sur le «Start» et le concert que vous avez composé commence. En réappuyant, en cours d'audition, vous provoquez instantanément la descente du disque suivant et l'audition continue.



Appuyez sur «Stop» et, immédiatement, l'audition cesse. Le bras revient sur son support, l'appareil s'arrête de lui-même.



Afin de permettre des interruptions entre les diverses parties du concert, le Miracord 5 a été muni d'un dispositif de pauses de 5 durées différentes.

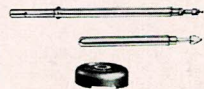


Un morceau vous plaît-il tout particulièrement? Libre à vous de le réécouter. Appuyez sur «Repet»; après audition du disque celui-ci repassera. Si vous appuyez sur «Repet» et sur «Start», le disque sera immédiatement rejoué.



Grâce au filtre (touche à glissière), l'audition de disques déjà anciens reste agréable, vu l'atténuation des bruits parasites.

**Accessoires:** un axe d'empilage SA 7, un axe ordinaire, un puck pour l'audition individuelle des disques de 17 cm avec grand trou central.



### Caractéristiques techniques:

**Vitesses en tours par minute:** 16 $\frac{2}{3}$ , 78, 45 et 33 $\frac{1}{3}$

**Capacité de charge:** env. 10 disques de 17, 25 et 30 cm de  $\phi$ ; disques de 25 et 30 cm même mélangés.

**Durée d'audition:** env. 1 $\frac{1}{2}$  heure avec 10 disques empilés; env. 6 heures avec des microsillons.

La durée exacte d'audition est fonction de la nature et de la dimension des disques ainsi que de la durée des pauses. Après audition du dernier disque, le bras revient sur son support et l'appareil s'arrête de lui-même.

# Miracord 9

Le Miracord 9 est un nouveau changeur de disques dans la gamme internationale des «Miracord». Il se caractérise par sa forme et sa teinte modernes, ses particularités constructives ainsi que par son prix très intéressant.

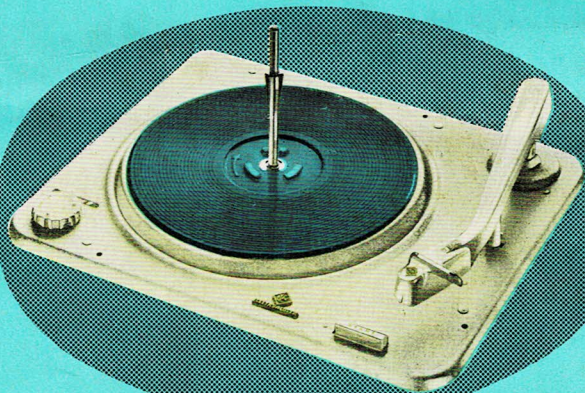
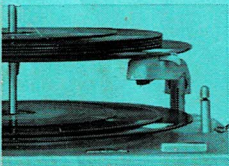
**Le Miracord 9 permet l'audition de disques possédant la même vitesse de rotation, quelles que soient leurs dimensions.**

La commande s'effectue au moyen de la touche «Start». Elle sert également à arrêter l'audition, lorsque l'on souhaite voir descendre le disque suivant. Le Miracord 9 permet aussi l'audition individuelle des disques.

START

### Une nouveauté constructive:

Tout comme les antennes d'un insecte, le bras de pick-up palpe le disque et s'enquiert de sa dimension. Après la descente du disque, le bras se pose, avec une précision idéale, au bon endroit.



### Caractéristiques

**techniques:** Vitesses en tours par minute:  $16\frac{2}{3}$ , 78, 45 et  $33\frac{1}{3}$ . Capacité de charge: env. 10 disques de 17 à 30 cm de diamètre; à même vitesse, éventuellement mélangés. Pick-up, mouvement et raccordement réseau voir renseignements au Miracord 5.

**Côtes d'encombrement:** Chassis 327x269 mm · Hauteur de montage: 143 resp. 200 mm · Diamètre du plateau: 210 mm, Poids: 3,6 kgr nets, 4,8 kgr bruts.

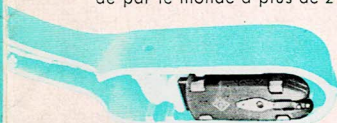
**Accessoires:** un axe d'empilage SA 72 et un puck pour l'audition individuelle des disques de 17 cm avec grand trou central.

**Axe d'empilage SA 382:** pour l'utilisation en changeur avec des disques de 17 cm avec grand trou central. Fourni sur demande.



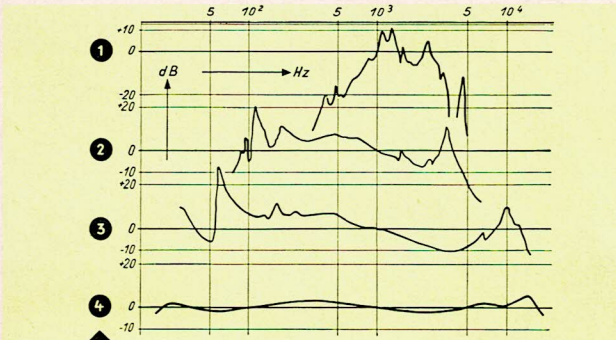
## Sur toute la gamme - Haute Fidélité

La cellule à cristal double ELAC à large bande reproduit intégralement les sons enregistrés sur tout disque, qu'il s'agisse d'un aria de Mozart ou d'un solo de trompette d'Armstrong. Cette cellule lectrice, répandue de par le monde à plus de 2 millions d'exemplaires, possède une gamme de fréquences couvrant de 20 à 20.000 Hz. Son rendu sonore fidèle est le résultat de la combinaison optimum de toutes les propriétés physiques entre-elles.



La représentation graphique comparée, ci-dessous, permet de se faire une idée de

la qualité sonore des pick-up modernes à cristal ELAC à large bande.

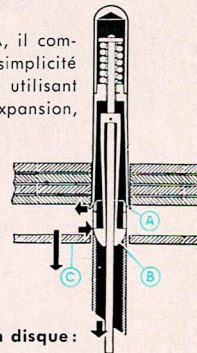


1. Courbe de réponse d'un système de pick-up en 1918,
2. Courbe de réponse d'un système de pick-up en 1930,
3. Courbe de réponse d'un système de pick-up en 1945
4. Courbe de réponse du nouveau système de pick-up à cristal ELAC

### L'axe d'empilage auto-portant

Surnommé «magic wand» (baguette magique) aux USA, il commande, sur les changeurs de disques ELAC, avec une simplicité déconcertante, la descente des disques. Son principe, utilisant la pose en trois points ainsi qu'un mécanisme d'expansion, présente trois avantages décisifs:

1. Impossibilité pour un disque empilé, de descendre prématurément sur le plateau.
2. L'usure des disques est plus faible qu'avec n'importe quel autre dispositif.
3. Absence totale de poids stabilisateur; de ce fait, il vous est loisible d'ajouter ou d'enlever des disques, même en cours d'audition.



La figure à droit illustre le processus de descente d'un disque:

- A) La pile des disques repose sur trois appuis à ressorts
- B) Les appuis sont rentrés
- C) Le disque tombe librement et sans freinage.

# ELAC

708. 5. 50. 1. 57

Toutes modifications réservées.