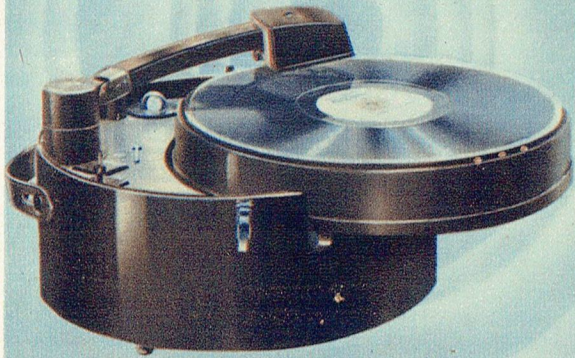


# PORTELDISC

Un nouveau phonographe électrique portatif, d'une conception très originale ; très léger, très robuste et peu encombrant - Moteur synchrone, Pick-up équilibré - Fidélité de reproduction remarquable - S'adapte à tout appareil de T. S. F. muni de bornes pick-up - Courant alternatif 50 périodes 110 V. (modèle pour courant alternatif 220 V.)

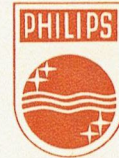


*Fidélité*



## *le poste de la femme élégante*

Demander la notice spéciale du poste "Harmonies 60 A".  
Un chef d'œuvre de goût et de perfection radiophonique.



Tous les appareils Philips étant vendus aux prix imposés,  
exiger le tarif imprimé.

R. C. Seine 76.380 — R. P. Paris-X<sup>e</sup> N<sup>o</sup> 16.953 C. A. — C.O.C.E. Groupe XVIII Carte N<sup>o</sup> 114



1941 **PHILIPS** 1942



## TRIOLET 43 U

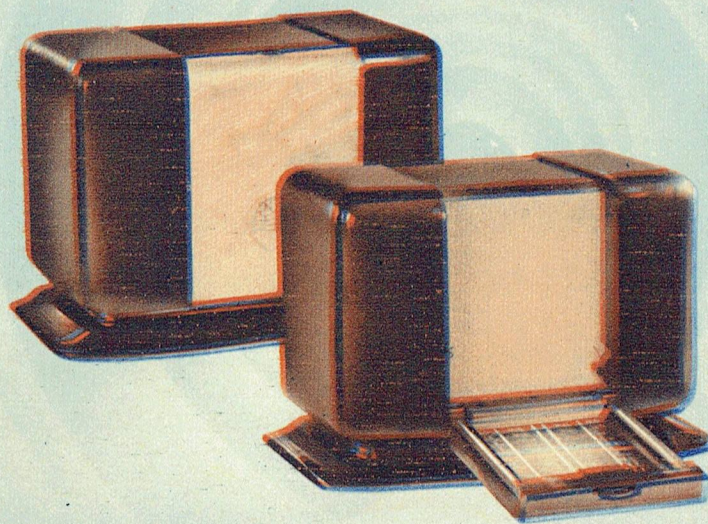
**Tous courants - Toutes ondes -**  
Un poste portatif à très haut rendement - Une merveille de précision et de sensibilité - Superhétérodyne à 4 lampes multiples remplissant 8 fonctions - Alimentation : tous courants de 110 à 250 V. (modèle spécial pour 25 pér.) - Jolie mallette sur demande.



*Selectivité*

## ARPÈGE 48 U

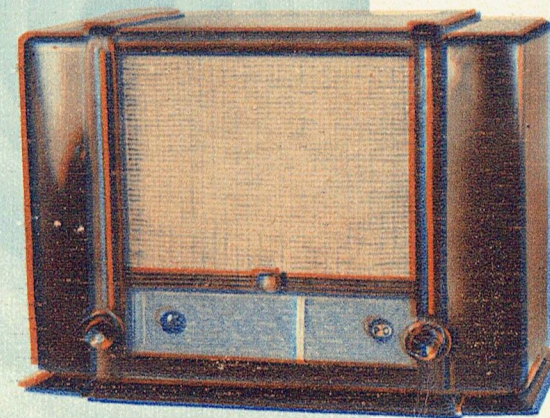
**Tous courants - Toutes ondes -**  
Un ravissant coffret d'une conception toute nouvelle - Large cadran entièrement escamotable - Grande facilité de lecture et de réglage - Superhétérodyne à 4 lampes multiples remplissant 8 fonctions - Alimentation : tous courants de 110 à 250 V. (modèle pour 25 pér.) - Jolie mallette sur demande.



*Sensibilité*

## MÉLODIE 49 A

**Courant alternatif - Toutes ondes -**  
Un appareil de grande classe dans une ébénisterie aux proportions harmonieuses - Grand cadran très lisible - Contrôle de tonalité - Musicalité et sonorité remarquables - Superhétérodyne à 5 lampes multiples remplissant 9 fonctions - Prises pour pick-up et haut-parleur supplémentaire - Alimentation : courant alternatif 50 pér. (modèle pour 25 pér.)



*Musicalité*



18 Avril 1942

# PRIX IMPOSÉS

## DES POSTES RÉCEPTEURS "PHILIPS"

Dernière majoration de 15 % sur les récepteurs, autorisée par Arrêté Interministériel N° 813, en date du 16 Septembre 1941 et majoration complémentaire conformément à l'article 4 de l'Arrêté du 7 Avril 1942 N° 2.732 relatif au prix des tubes.

TYPES		PRIX IMPOSÉ	MAJORATION POUR PORT ET EMBALLAGE
TRIOLET	43 universel . . . . .	1.534	35
TRIOLET	43 universel . . . . . (Présentation de luxe. Teinte Ivoire)	1.638	37
**ARPÈGE	48 universel, 50 pér. . .	2.386	50
**ARPÈGE	48 universel, 25 pér. . .	2.494	52
MÉLODIE	49 alternatif, 50 pér. . .	Prix en cours d'homologation	
MÉLODIE	49 alternatif, 25 pér. . .		
*HARMONIES	60 alternatif, 50 pér. . .	4.491	105
**HARMONIES	60 alternatif, 25 pér. . .	4.600	107

\*Homologation du C.O.C.E. du 10 Décembre 1941 - N° 19.

\*\*Homologation du C.O.C.E. du 12 Mars 1942 - N° H - XVIII - I

**Tous les modèles ne figurant pas sur ce tarif sont épuisés.**

Nos livraisons sont faites au fur et à mesure de nos disponibilités, nos factures sont établies au prix du tarif en vigueur au moment de la livraison.