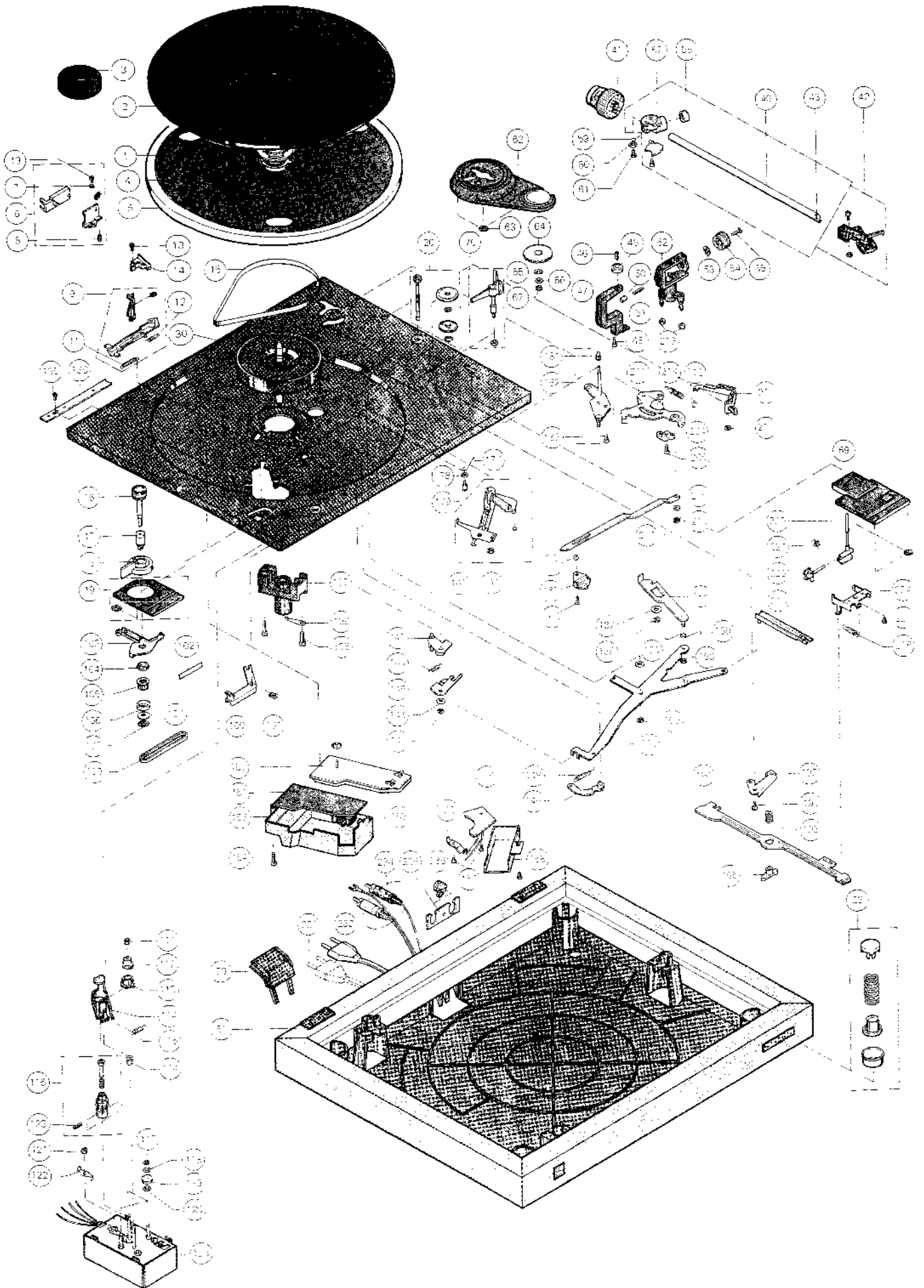




## CS 505-3

### Service-Anleitung Service Manual Instructions de Service

Technische Daten	Technical data	Caractéristiques techniques	CS 505-3
Meßwerte = typische Werte Rumpel- und Gleichlaufwerte mit Lackfolie ermittelt	Measured values = typical values Rumble and wow and flutter values obtained with lacquer foil	Valeurs mesurées = valeurs typiques Ronflement et synchronisme déterminé avec une feuille vernie	
<b>Stromart</b> Wechselstrom umrüstbar	<b>Current type</b> Alternating current changeable	<b>Courant</b> courant alternatif commutable	50 oder 60 Hz
<b>Netzspannungen</b> vom Werk eingestellt	<b>Mains voltages</b> fixed by the producer	<b>Tensions secteur</b> fixées manufacturier	220 – 240 oder, or 110 – 125 V
<b>Riemenantrieb</b> Dual 16-Pol-Synchron-Motor	<b>Belt drive</b> Dual 16-pole-synchronous motor	<b>Entraînement à courroie</b> Moteur synchrone 16 pôles Dual.	Dual SM 100-1
<b>Leistungsaufnahme</b>	<b>Power consumption</b>	<b>Consommation</b>	ca. 8 Watt
<b>Stromaufnahme</b> an 230 V 50 Hz an 115 V 60 Hz	<b>Power consumption</b> on 230 V 50 Hz on 115 V 60 Hz	<b>Consommation de courant</b> en 230 V 50 Hz en 115 V 60 Hz	ca. 30 mA ca. 40 mA
<b>Plattenteller</b> nichtmagnetisch, abnehmbar	<b>Platter</b> non-magnetic, removable	<b>Plateau</b> antimagnétique, amovible	1,2 kg, 304 mm Ø
<b>Plattenteller-Drehzahlen</b>	<b>Platter speeds</b>	<b>Vitesses du plateau</b>	33 $\frac{1}{3}$ , 45 U/min.
<b>Tonhöhen-Abstimmung</b> auf beide Plattenteller-Drehzahlen wirkend Regelbereich bei 33 $\frac{1}{3}$ U/min.	<b>Pitch control</b> at both platter speeds adjustment range at 33 $\frac{1}{3}$ rpm	<b>Réglage de la hauteur du son</b> sur les deux vitesses Plage de réglage à 33 $\frac{1}{3}$ tr/mn	6%
<b>Gesamtgleichlauffehler</b> DIN WRMS	<b>Wow and flutter</b> DIN WRMS	<b>Tolérance de vitesse totale</b> DIN WRMS	± 0,06 % ± 0,035%
<b>Störspannungsabstand</b> (nach DIN 45 500) Rumpel-Fremdspannungsabstand Rumpel-Geräuschspannungsabstand	<b>Signal-to-noise ratio</b> (in accordance with DIN 45 500) Rumble unweighted signal-to-noise ratio Rumble weighted signal-to-noise ratio	<b>Rapport signal/bruit</b> (suivant DIN 45 500) Signal/tension extérieure de ronflement Signal/tension perturbatrice de ronflement	52 dB 75 dB
<b>Wirksame Tonarmlänge</b>	<b>Effective tonearm length</b>	<b>Longueur efficace du bras</b>	221 mm
<b>Kröpfungswinkel</b>	<b>Offset angle</b>	<b>Angle de coude</b>	24° 30'
<b>Tangentialer Spurfehlwinkel</b>	<b>Tangential tracking error</b>	<b>Angle d'erreur de piste tangential</b>	0,15°/cm
<b>Magnet-Tonabnehmer</b> HiFi DIN 45 500 rot R rechter Kanal grün RG rechter Kanal Masse blau GL linker Kanal Masse weiß L linker Kanal	<b>Cartridge</b> HiFi DIN 45 500 red R right channel green RG right channel ground blue GL left channel ground white L left channel	<b>Cellule</b> HiFi DIN 45 500 rouge R canal droit vert RG masse canal droit bleu GL masse canal gauche blanc L canal gauche	Dual ULM 65 E
<b>Diamantnadel</b> biradial	<b>Diamond stylus</b> biradial	<b>Aiguille/diamant</b> biradial	Dual DN 165 E 18 × 8 µm ○
<b>Empfohlene Auflagekraft</b>	<b>Tracking force</b>	<b>Force d'appui</b>	15 mN (10–20 mN)
<b>Übertragungsbereich</b>	<b>Frequency range</b>	<b>Bande passante</b>	10 Hz – 25 kHz
<b>Übertragungsfaktor</b>	<b>Output</b>	<b>Facteur de transmission</b>	4 mV/5 cms <sup>-1</sup> /1 kHz
<b>Compliance</b> horizontal vertikal	<b>Compliance</b> horizontal vertikal	<b>Compliance</b> horicontale verticale	25 µm/mN 30 µm/mN
<b>Tonabnehmergewicht</b>	<b>Cartridge weight</b>	<b>Poids de cellule</b>	2,5 g
<b>Gesamtkapazität</b> Tonarmleitung und Tonabnehmerkabel	<b>Total capacitance</b> Tonearm leads and audio-cables	<b>Capacité totale</b> Câble du bras et câble de la cellule	ca. 160 pF

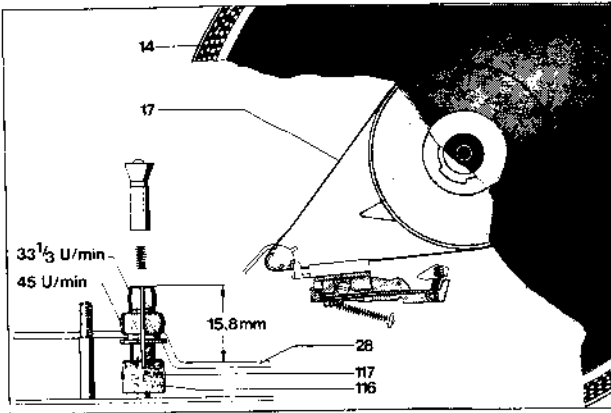


Ersatzteile · Replacement parts · Pièces détachées · CS 505-3

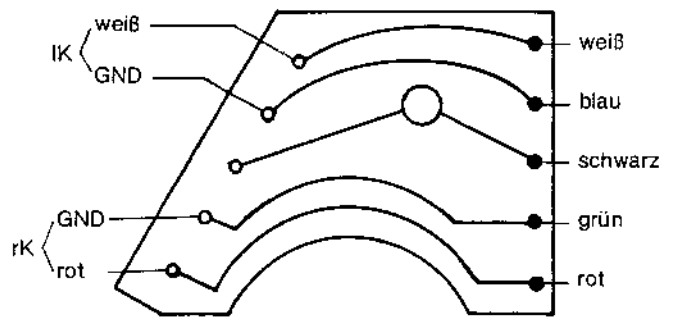
Pos.	Art.-Nr.	Stck	Bezeichnung
1	248 876	1	Befestigungsscheibe
2	282 536	1	Plattentellerbelag
3	274 304	1	Zentrierstück
4	248 893	1	Federscheibe
5	282 609	1	Plattenteller
6	261 914	1	Umschalthebel
7	210 586	1	Scheibe 3,2 × 7 × 0,5
8	272 134	1	Druckfeder
9	261 916	1	Sperrschiene 50 Hz
9	264 027	1	Sperrschiene 60 Hz
11	249 171	1	Zugfeder
12	248 347	1	Zugfeder
13	210 472	2	Schraube 3 × 4
14	260 157	1	Anschlag
15	261 921	1	Flachriemen
16	265 711	1	Regulierknopf
17	239 270	1	Lagerbuchse
18	282 614	1	Drehzahlhebel
19	282 612	1	Drehzahlabdeckung
20	239 414	2	Transportsicherung
23	234 433	1	Federaufhängung (Motorseite vorne)
23	237 228	3	Federaufhängung
30	266 490	1	Antriebsteller
40	282 610	1	Tonarm
41	282 623	1	Gewicht
42	282 611	1	Tonarmkopf
43	282 622	1	Tonarmleitung
45	262 695	1	Kontermutter
46	230 063	1	Gewindestift
47	266 492	1	Rahmen
48	242 677	1	Schraube 4 × 8
50	246 894	1	Kontermutter
51	234 634	1	Gewindestift
52	263 329	1	Lagerrahmen
53	261 798	1	Scheibe 5,2 × 10
54	262 068	1	Drehknopf
55	249 097	1	Schraube 2,5 × 12
57	269 796	1	Lager
58	263 331	1	Federhaus
59	260 431	1	Haltefeder
60	210 597	1	Scheibe 3,2 × 8 × 0,5
61	242 806	1	Schraube 2,9 × 6,5
62	266 497	1	Abdeckung hinten
63	200 444	1	Federscheibe
64	265 731	1	Kurvenscheibe
65	242 298	1	Scheibe
66	228 113	1	Scheibe 4,2 × 8 × 1
67	210 146	1	Scheibe 3,2
69	282 613	1	Abdeckung Lift
70	270 418	1	Stütze
79	282 618	2	Scharnier
80	282 616	1	CH 170 Abdeckhaube
81	261 396	1	CK 46 S Konsole
81	281 397	1	CK 46 N Konsole
100	260 475	1	Schalthebel
101	210 196	1	Greifring 3 × 0,6
102	260 570	1	Blattfeder
103	260 537	1	Anschlußteil
104	232 079	1	Ansatzmutter
105	232 097	1	Riemenrad 2
106	240 035	1	Scheibe
107	200 444	1	Federscheibe
109	260 309	1	Zahnriemen
111	244 104	1	Mutter 3,5
112	241 641	1	Einstellkurve
113	241 642	1	Riemenrad 1
114	248 508	1	Gegenlager
115	233 777	1	Zugfeder
116	261 938	1	Antriebsrolle 50 Hz
116	261 939	1	Antriebsrolle 60 Hz
117	210 145	3	Scheibe 2,3
118	210 609	3	Scheibe 3,2 × 10 × 1
119	249 182	3	Dämpfungstülle
120	210 607	3	Scheibe 3,2 × 10 × 0,5
121	210 362	3	Mutter 3 × 7
122	247 920	1	Massebügel
123	233 137	2	Gewindestift 2,5 × 3
124	232 615	1	Druckfeder
125	261 961	1	<b>Motor SM 100/1</b>
	261 944	1	Stator 110/220 V
	261 946	1	Stator 110/220 V (UL/CSA)
	261 945	1	Anker

Pos.	Art.-Nr.	Stck	Bezeichnung
	248 335	1	Schraube 3,5 × 20
	222 200	2	Sechskant-Mutter BM 3,5
	209 939	1	Durchführungstülle
133	231 079	1	Kabelschelle
135	210 472	1	Schraube 3 × 4
136	262 832	1	Halteschiene
137	266 491	1	Lagergehäuse
138	210 522	2	Schraube 4 × 18
139	236 759	1	Erdungsfeder
140	266 489	1	Träger
141	210 146	5	Scheibe 3,2
142	263 620	1	Schaltearm
143	248 678	1	Schalthebel
144	260 363	1	Zugfeder
145	248 679	1	Betätigungshebel
146	210 586	1	Scheibe 3,2 × 7 × 0,5
147	210 145	1	Scheibe 2,3
148	234 799	1	Zugfeder
149	262 841	1	Rasthebel
150	260 137	1	Gehäuse
151	261 965	1	<b>Schalterplatte</b>
152	249 350	1	Schalter
153	248 881	1	Deckel
154	210 491	1	Schraube 3 × 14
C 1	265 174	1	Kondensator FMT
C 2	249 352	1	Kondensator 0,33 MF / 250 V / 1
C 3	230 356	1	Kondensator 68 NF / 250 V / 20
L 1	242 822	1	Drossel HF 47 MH
R 1	269 915	1	Widerstand 5,1 K / 5 W / 5 %
156	272 136	1	Anschlußplatte
157	210 472	2	Schraube 3 × 4
158	281 057	1	Abschirmblech
166	209 357	1	Kugel 3,2
167	232 104	1	Kugellager
169	210 146	5	Scheibe 3,2
170	210 626	1	Scheibe 4,2 × 7 × 0,5
177	263 631	1	Drahtfeder
178	210 586	4	Scheibe 3,2 × 7 × 0,5
179	234 759	1	Schraubboizen
181	243 125	1	Stellhülse
182	263 383	1	Liftplatte
183	210 472	1	Schraube 3 × 4
186	234 786	1	Klinke
187	210 643	1	Scheibe 4,2 × 12 × 1
188	210 146	5	Scheibe 3,2
189	234 789	1	Schenkelfeder
190	210 145	3	Scheibe 2,3
191	210 469	1	Schraube 3 × 3
192	237 969	1	Lagerwinke
193	237 974	1	Druckfeder
194	263 721	1	Stellschiene
195	237 975	1	Lagerteil
204	242 615	1	Gegenlager
205	203 475	1	Schraube 3 × 8
207	244 331	1	Skatinghebel
210	210 146	5	Scheibe 3,2
211	263 384	1	Segment
212	201 184	1	Einstellscheibe
213	210 362	2	Mutter 3 × 7
214	218 691	1	Zugfeder
215	263 547	1	Abstellschiene
216	201 187	1	Gleitscheibe
217	210 145	3	Scheibe 2,3
218	234 780	1	Abhebeschiene
220	282 615	1	Lifthebel
221	234 778	1	Torsionsfeder
223	234 777	1	Hubkurve
224	237 972	1	Lagerbügel
226	233 710	1	Zugfeder
227	210 469	1	Schraube 3 × 3
231	232 996	1	Netzkabel Europa
232	232 995	1	Netzkabel USA
234	207 301	1	Tonabnehmerkabel Cinch
235	270 076	1	Kabelhalterplatte
236	237 548	2	Kabeldurchführung
	282 547	1	Bedienungs-Anleitung CS 505-3
	262 546	1	Faltschachtel
	262 617	2	Seitenteil
	211 473	1	Stroboskopscheibe
	274 100	1	Zubehör für Systemmontage

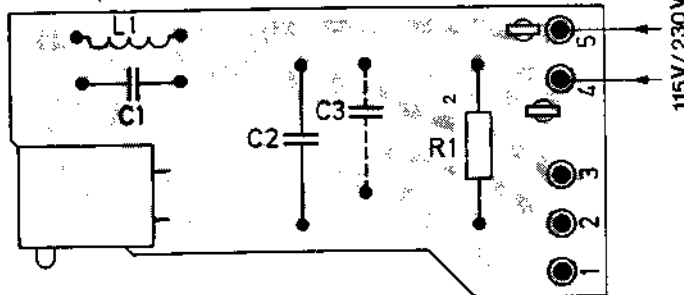
Antriebsrolle / Motor pulley / Poulie motrice



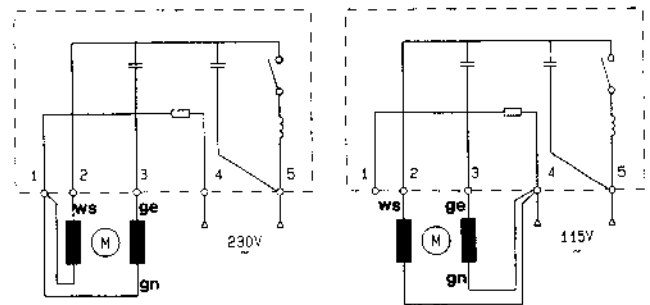
Anschlußplatte 5-polig  
Connecting plate 5-pin  
Plaque de branchement 5-pôles



Anschlußplatte / Connecting plate / Plaque de branchement



Motoranschlußschema / Motor field connections /  
Branchement de la bobine du moteur



**Anpassung 50 Hz / 60 Hz**

Pos. 9 Sperrschiene 50 Hz Art.-Nr. 261 916 / 60 Hz Art.-Nr. 264 027  
Pos. 116 Antriebsrolle 50 Hz Art.-Nr. 261 938 / 60 Hz Art.-Nr. 261 939  
Pos. C 3 Kondensator \_\_\_\_\_ / 60 Hz Art.-Nr. 230356

**Anpassung 115 V / 230 V**

Motoranschlüsse nach Anschlußschema umstecken.

**Modification 50 Hz / 60 Hz**

Pos. 9 Locking rail 50 Hz Part-No. 261 916 / 60 Hz Part-No. 264 027  
Pos. 116 Pulley 50 Hz Part-No. 261 938 / 60 Hz Part-No. 261 939  
Pos. C 3 Condensator \_\_\_\_\_ / 60 Hz Part-No. 230356

**Modification 115 V / 230 V**

Connect like described in the connection diagram.

**Adapté 50 Hz / 60 Hz**

Pos. 9 Barre d'arrêt 50 Hz ret.-Nr. 261 916 / 60 Hz ret.-Nr. 264 027  
Pos. 116 Poulie motrice 50 Hz ret.-Nr. 261 938 / 60 Hz ret.-Nr. 261 939  
Pos. C 3 Condensateur \_\_\_\_\_ / 60 Hz ret.-Nr. 230356

**Adapté 115 V / 230 V**

Adaption selon le schéma de branchement.