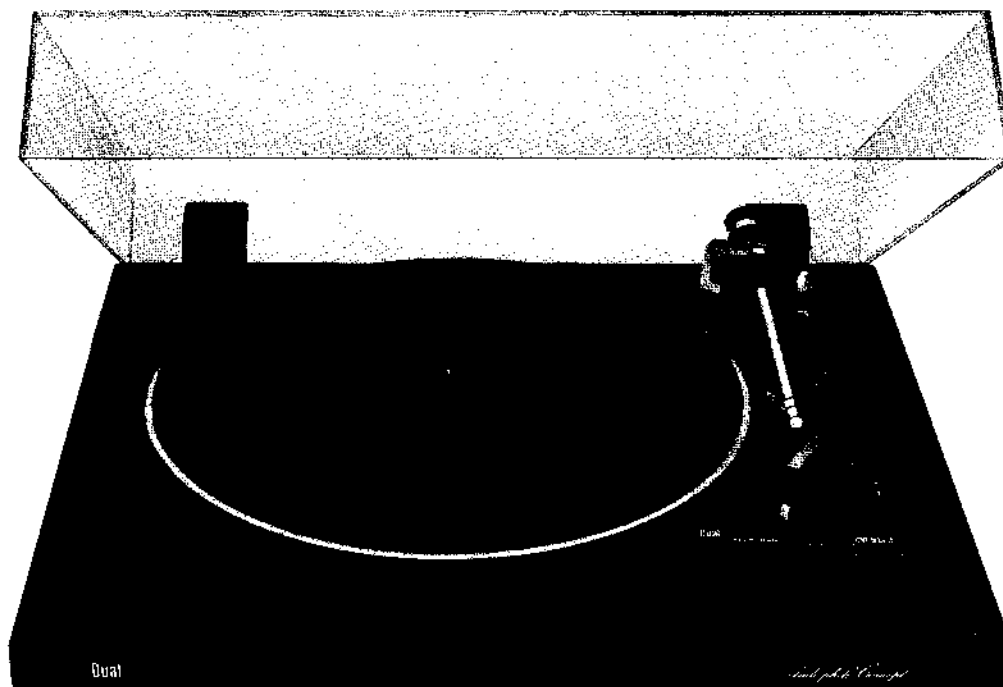


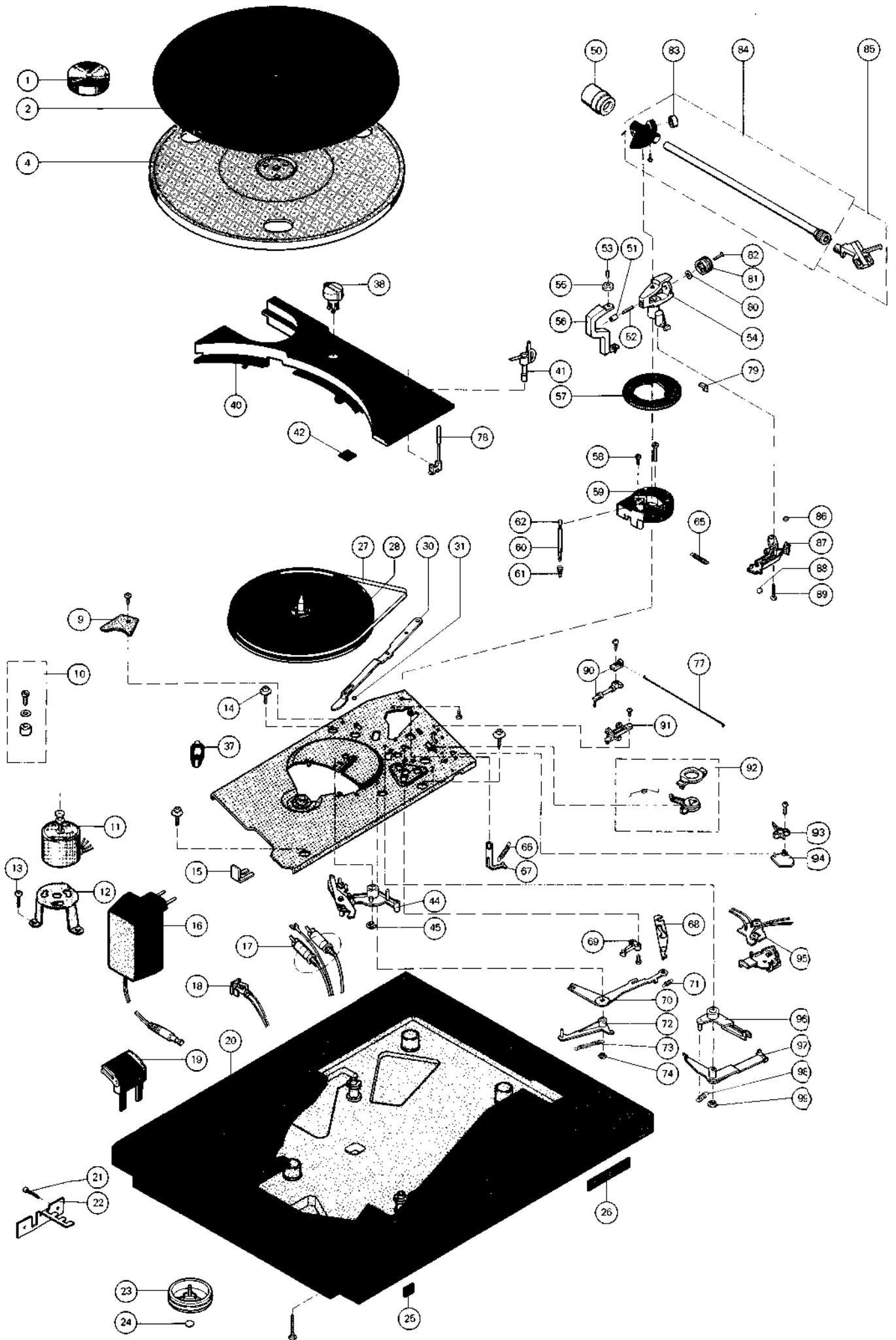
Service-Anleitung  
Service Manual  
Instructions de Service

CS 503-2

Dual



| Technische Daten<br>Meßwerte = typische Werte  | Technical data<br>Measured values = typical values  | Caractéristiques techniques<br>Valeurs mesurées = valeurs typiques   | 503-2  |
|--|---|--|--|
| <b>Riemenantrieb</b><br>tacho-geregelter Gleichstrommotor  | <b>Belt drive</b><br>tacho-controlled DC motor  | <b>Entraînement à courroie</b><br>moteur à courant continu réglé par tension de génératrice  | Dual DC 270                                    |
| <b>Netzspannung</b><br>(Steckdosen-Netzgerät)  | <b>Mains voltage</b><br>(Mains set)   | <b>Tensions secteur</b><br>(Adaptateur secteur)  | 220 V, 240 V oder<br>or, ou 120 V              |
| <b>Netzfrequenz</b>  | <b>Line frequency</b>   | <b>Fréquence secteur</b>   | 50/60 Hz                                       |
| <b>Leistungsaufnahme</b>   | <b>Power requirement</b>  | <b>Consommation</b>  | 1,7 VA   |
| <b>Plattenteller-Drehzahlen</b>  | <b>Platter speeds</b>   | <b>Vitesses du plateau</b>   | 33 $\frac{1}{3}$ , 45 U/min.                   |
| <b>Gleichlaufschwankungen</b> nach DIN/WRMS  | <b>Wow and flutter</b> DIN/WRMS   | <b>Tolérance de vites</b> DIN/WRMS   | $\pm$ 0,06/0,035 %                             |
| <b>Plattenteller</b> nichtmagnetisch, abnehmbar  | <b>Platter</b> non-magnetic, removable  | <b>Plateau</b> antimagnétique, amovible  | 304 mm $\varnothing$                           |
| verwindungssteifer Alu-Rohrtonarm  | distortion-free aluminium tubular tonearm   | bras en tube d'aluminium antitorsion   |  |
| <b>Störspannungsabstand</b> (nach DIN 45 500)<br>Rumpel-Fremdspannungsabstand<br>Rumpel-Geräuschspannungsabstand                                     | <b>Signal-to-noise ratio</b> (DIN 45 500)<br>Rumble unweighted signal-to-noise ratio<br>Rumble weighted signal-to-noise ratio                   | <b>Rapport signal/bruit</b> (DIN 45 500)<br>Signal/tension extérieure de ronflement<br>Signal/tension perturbatrice de ronflement        | 50 dB<br>70 dB                                 |
| <b>Effektive Tonarmlänge</b>   | <b>Effective tonearm length</b>   | <b>Longueur efficace du bras</b>   | 211 mm   |
| <b>Kröpfungswinkel</b>   | <b>Offset angle</b>   | <b>Angle de coude</b>  | 26°  |
| <b>Überhang</b>  | <b>Overhang</b>   | <b>Excédent</b>  | 19,5 mm  |
| <b>Tangentialer Spurfähwinkel</b>  | <b>Tangential tracking error</b>  | <b>Angle tangentiel de l'erreur de piste</b>   | 0,15°/cm Rad.                                  |
| <b>Magnet-Tonabnehmer</b> HiFi DIN 45 500<br>rot R rechter Kanal<br>grün RG rechter Kanal Masse<br>blau GL linker Kanal Masse<br>weiß L linker Kanal | <b>Cartridge</b> HiFi DIN 45 500<br>red R right channel<br>green RG right channel ground<br>blue GL left channel ground<br>white L left channel | <b>Cellule</b> HiFi DIN 45 500<br>rouge R canal droit<br>vert RG masse canal droit<br>bleu GL masse canal gauche<br>blanc L canal gauche | Dual ULM 63 E                                  |
| <b>Diamantnadel</b><br>elliptisch  | <b>Diamond stylus</b><br>elliptical   | <b>Aiguille/diamant</b><br>elliptique  | Dual DN 163 E<br>18 $\times$ 8 $\mu$ m $\odot$ |
| <b>Empfohlene Auflagekraft</b>   | <b>Tracking force</b>   | <b>Force d'appui</b>   | 17,5 mN<br>(15–20 mN)                          |
| <b>Übertragungsbereich</b>   | <b>Frequency range</b>  | <b>Bande passante</b>  | 10 Hz – 22 kHz                                 |
| <b>Übertragungsfaktor</b>  | <b>Output</b>   | <b>Facteur de transmission</b>   | 4 mV/5 cms <sup>-1</sup> /1 kHz                |
| <b>Compliance</b> statisch<br>dynamisch  | <b>Compliance</b> static<br>dynamic   | <b>Compliance</b> statique<br>dynamique  | 25 $\mu$ m/mN<br>20 $\mu$ m/mN                 |
| <b>Tonabnehmergewicht</b>  | <b>Cartridge weight</b>   | <b>Poids de cellule</b>  | 2,5 g  |
| <b>Gesamtkapazität</b><br>Tonarmleitung und Tonabnehmerkabel   | <b>Total capacitance</b><br>Tonearm leads and audio-cables  | <b>Capacité totale</b><br>Câble du bras et câble de la cellule   | ca. 160 pF                                     |
| <b>Achtung:</b> Bei abweichender Tonabnehmerbestückung sind die erforderlichen Einstellwerte dem separaten Tonabnehmerdatenblatt zu entnehmen.       | <b>Note:</b> If a different cartridge is used, refer to the separate cartridge data sheet for the necessary setting values.                     | <b>Attention:</b> Avec une autre cellule, se reporter à la fiche technique séparée pour les valeurs requises de réglage.                 |  |
| <b>Abmessungen</b> B $\times$ H $\times$ T   |   |  | 440 $\times$ 132 $\times$ 369 mm               |



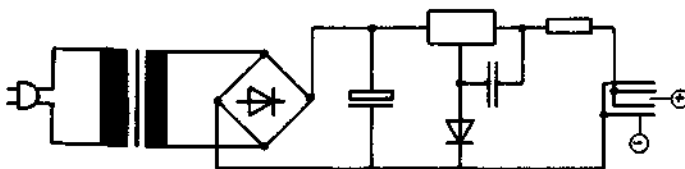
Ersatzteile · Replacement parts · Pièces détachées · CS 503-2

| Pos. | Art.-Nr. | Bezeichnung                      |
|------|----------|----------------------------------|
| 1    | 274 304  | Zentrierstück                    |
| 2    | 282 536  | Plattentellerbelag               |
| 4    | 282 537  | Plattenteller                    |
| 7    | 282 616  | CH 170 Abdeckhaube               |
| 9    | 272 095  | Anschlußplatte                   |
| 10   | 284 850  | Motorbefest.-Teile               |
| 11   | 283 296  | Motor DC 270                     |
| 12   | 285 954  | Motorträger                      |
| 13   | 285 493  | Schraube 4,0×17                  |
| 14   | 272 110  | Schraube 4×20                    |
| 15   | 272 111  | Distanzstück                     |
| 16   | 285 995  | Steckernetzgerät 230 V, 50/60 Hz |
|      | 285 968  | Steckernetzgerät 240 V, 50 Hz    |
| 17   | 207 301  | Tonabnehmerkabel Cinch           |
| 18   | 285 022  | Buchse-Kleinspannung             |
| 19   | 282 618  | Scharnier                        |
| 20   | 285 948  | Gehäuse                          |
| 21   | 285 021  | Befestigungsblech                |
| 22   | 285 014  | Schraube 3,5×20                  |
| 23   | 285 535  | Fuß silber                       |
| 24   | 229 816  | Elastikpuffer                    |
| 25   | 285 593  | Dual-Schild                      |
| 26   | 285 967  | Schild Audiophile Concept        |
| 27   | 272 489  | Flachriemen                      |
| 28   | 282 539  | Antriebsteller                   |
| 30   | 281 641  | Anstellschiene                   |
| 31   | 209 358  | Kugel 4                          |
| 37   | 273 468  | Gummipuffer                      |
| 38   | 285 971  | Drehknopf (Drehzahl)             |
| 40   | 285 983  | Abdeckung                        |
| 41   | 285 969  | Tonarmstütze                     |
| 42   | 245 455  | Dual-Schild                      |
| 44   | 281 634  | Träger                           |
| 45   | 210 148  | Scheibe 5                        |
| 50   | 285 405  | Gewicht                          |
| 51   | 273 207  | Kontermutter                     |
| 52   | 217 438  | Gewindestift                     |
| 53   | 230 063  | Gewindestift                     |
| 54   | 279 466  | Lagerrahmen                      |
| 55   | 262 695  | Kontermutter                     |
| 56   | 279 471  | Rahmen                           |
| 57   | 285 987  | Skatingring                      |

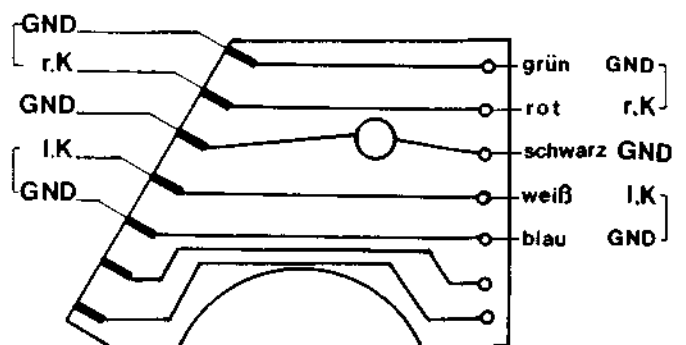
| Pos. | Art.-Nr. | Bezeichnung                  |
|------|----------|------------------------------|
| 58   | 272 119  | Zylinderschraube M 3×6       |
| 59   | 285 986  | Tonarmsockel                 |
| 60   | 281 637  | Heberbolzen                  |
| 61   | 272 450  | Druckfeder                   |
| 62   | 279 755  | Steuerpimpel                 |
| 65   | 272 077  | Zugfeder                     |
| 66   | 273 135  | Zugfeder                     |
| 67   | 276 625  | Skatinghebel                 |
| 68   | 281 631  | Klinke                       |
| 69   | 272 848  | Mikroschalter                |
| 70   | 281 630  | Schaltarm                    |
| 71   | 282 545  | Zugfeder                     |
| 72   | 281 632  | Rasthebel                    |
| 73   | 281 633  | Zugfeder                     |
| 74   | 210 147  | Scheibe 4                    |
| 77   | 285 965  | Schaltstange                 |
| 78   | 285 961  | Liftlager                    |
| 79   | 285 966  | Zeiger                       |
| 80   | 261 798  | Sicherungsscheibe            |
| 81   | 262 068  | Drehknopf                    |
| 82   | 249 097  | Linse senkschraube M 2,5×12  |
| 83   | 261 982  | Federhaus                    |
| 84   | 282 541  | Tonarm                       |
| 85   | 286 251  | Tonarmkopf                   |
| 86   | 275 118  | Hülse                        |
| 87   | 282 543  | Segment                      |
| 88   | 280 070  | Steuerpimpel                 |
| 89   | 276 563  | Linse kopfschraube 3×20      |
| 90   | 285 955  | Lifthebel                    |
| 91   | 281 668  | Lifthalter                   |
| 92   | 282 544  | Umschalter                   |
| 93   | 272 106  | Federsatz                    |
| 94   | 280 796  | Distanzstück                 |
| 95   | 285 973  | Reglerplatte                 |
|      | 272 374  | Halteplatte                  |
| 96   | 281 639  | Hubhebel                     |
| 97   | 281 640  | Lifthebel                    |
| 98   | 282 545  | Zugfeder                     |
| 99   | 210 148  | Scheibe 5                    |
|      | 285 992  | Bedienungsanleitung CS 503-2 |
|      | 281 239  | Faltschachtel                |
|      | 285 636  | Seitenschale                 |

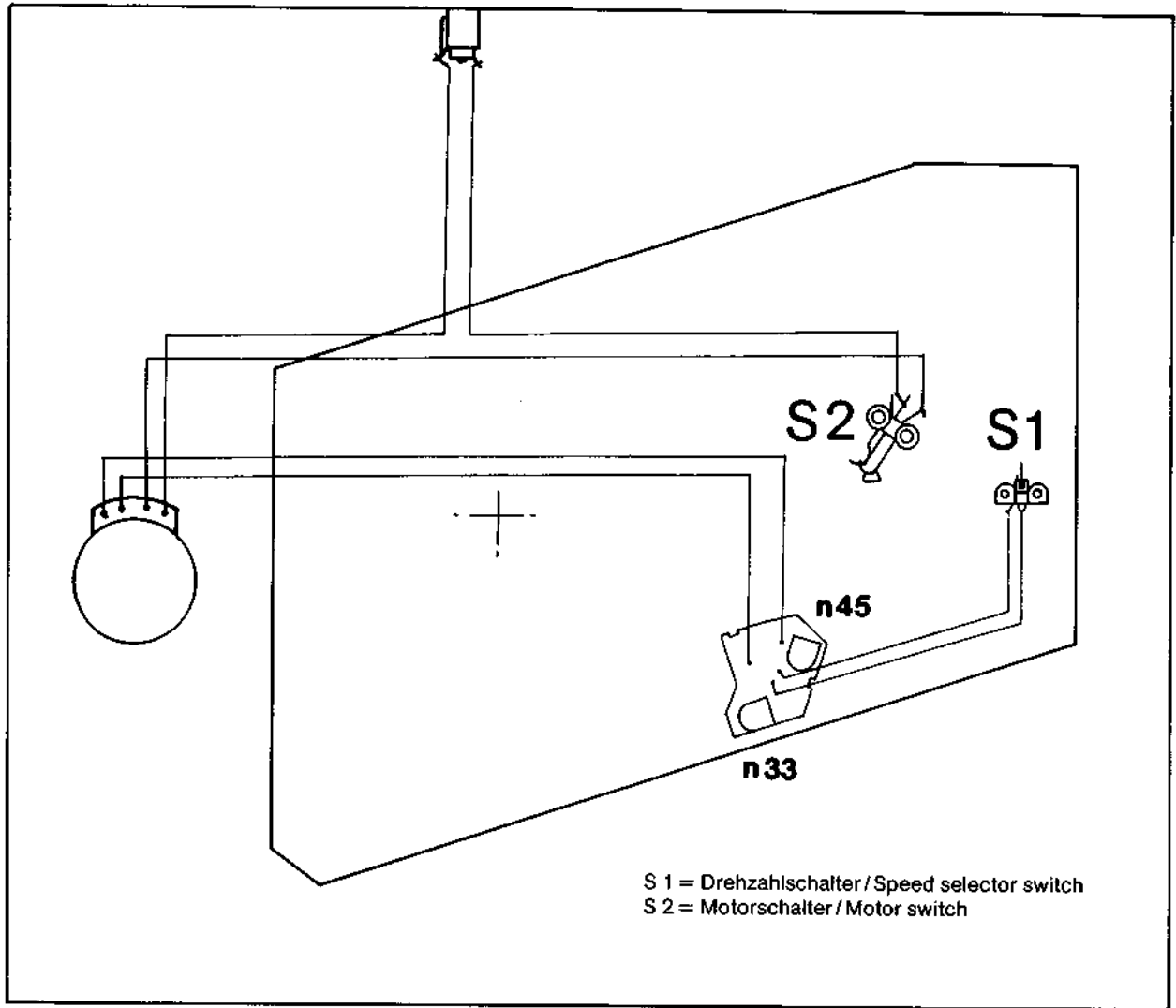
Änderungen vorbehalten! Subject to change! Sous réserve de modification!

Steckernetzgerät  
Power unit  
Appareil d'alimentation



Anschlußplatte 7-polig  
Connecting plate 7-pin  
Plaque de branchement 7-pôles





Abgleich / Alignment  
 Reihenfolge / Sequence  
 1. n 45 U/min R 10  
 2. n 33 U/min R 20

