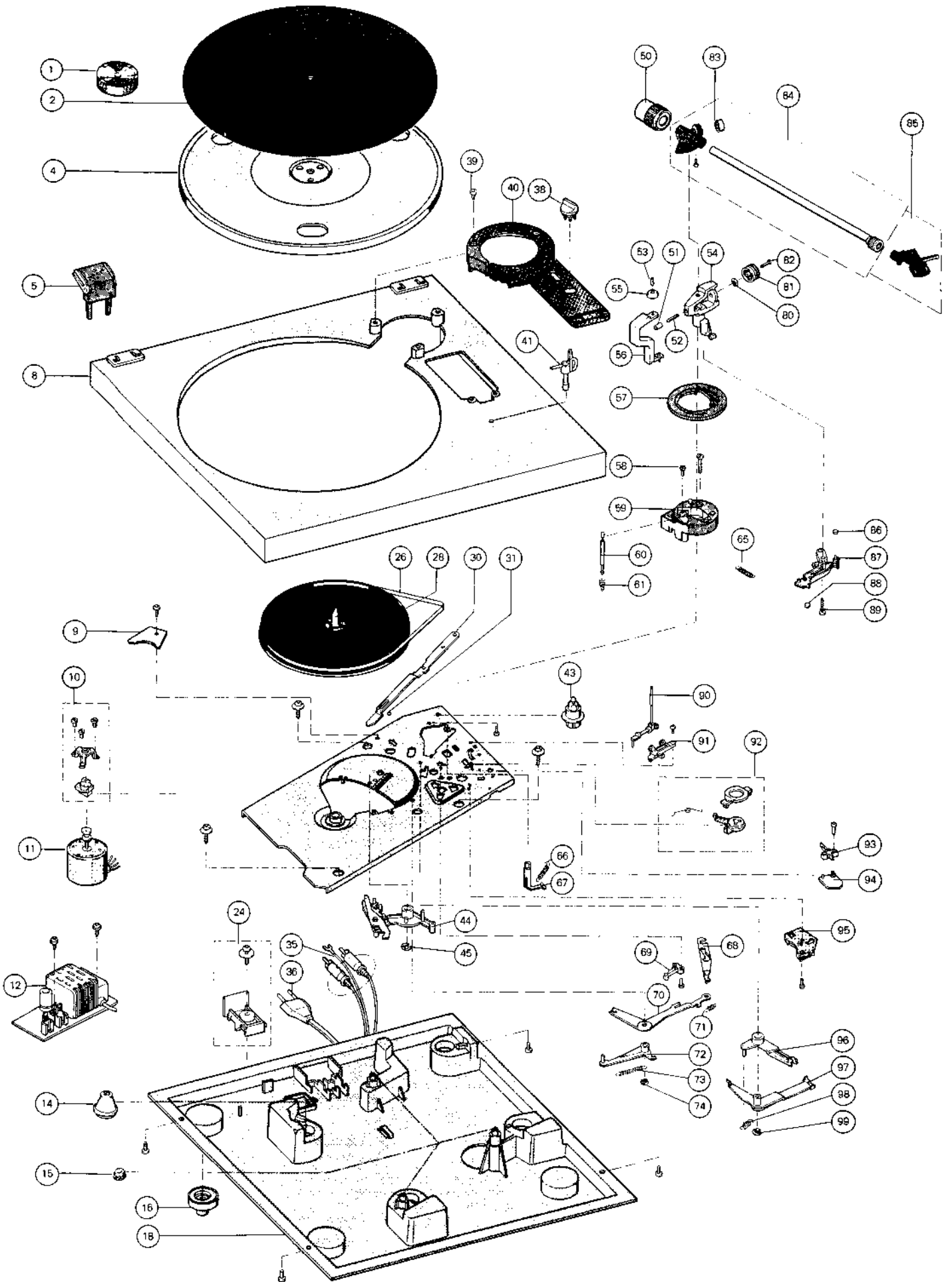


## CS 503-1

### Service-Anleitung Service Manual Instructions de Service

Technische Daten	Technical data	Caractéristiques techniques	
Meßwerte = typische Werte	Measured values = typical values	Valeurs mesurées = valeurs typiques	503-1
<b>Riemenantrieb</b> tacho-geregelter Gleichstrommotor	<b>Belt drive</b> tacho-controlled DC motor	<b>Entrainement à courroie</b> moteur à courant continu réglé par tension de génératrice	Dual DC 210-1
<b>Netzspannungen</b> vom Werk eingestellt	<b>Mains voltages</b> fixed by the producer	<b>Tensions secteur</b> fixées manufacturier	230 V oder, or, ou 115 V
<b>Netzfrequenz</b>	<b>Line frequency</b>	<b>Fréquence secteur</b>	50/60 Hz
<b>Leistungsaufnahme</b>	<b>Power requirement</b>	<b>Consommation</b>	1,7 VA
<b>Plattenteller-Drehzahlen</b>	<b>Platter speeds</b>	<b>Vitesses du plateau</b>	33 1/3, 45 U/min.
<b>Gleichlaufschwankungen</b> nach DIN/WRMS	<b>Wow and flutter</b> DIN/WRMS	<b>Tolérance de vites</b> DIN/WRMS	± 0,07/0,04 %
<b>Plattenteller</b> nichtmagnetisch, abnehmbar verwindungssteifer Alu-Rohrtonarm	<b>Platter</b> non-magnetic, removable distortion-free aluminium tubular tonearm	<b>Plateau</b> antimagnétique, amovible bras en tube d'aluminium antitorsion	304 mm Ø
<b>Störspannungsabstand</b> (nach DIN 45 500) Rumpel-Fremdspannungsabstand Rumpel-Geräuschspannungsabstand	<b>Signal-to-noise ratio</b> (DIN 45 500) Rumble unweighted signal-to-noise ratio Rumble weighted signal-to-noise ratio	<b>Rapport signal/bruit</b> (DIN 45 500) Signal/tension extérieure de ronflement Signal/tension perturbatrice de ronflement	46 dB 70 dB
<b>Effektive Tonarmlänge</b>	<b>Effective tonearm length</b>	<b>Longueur efficace du bras</b>	211 mm
<b>Kröpfungswinkel</b>	<b>Offset angle</b>	<b>Angle de coude</b>	26°
<b>Überhang</b>	<b>Overhang</b>	<b>Excédent</b>	19,5 mm
<b>Tangentialer Spurfehlwinkel</b>	<b>Tangential tracking error</b>	<b>Angle tangentiel de l'erreur de piste</b>	0,15°/cm Rad.
<b>Magnet-Tonabnehmer</b> HiFi DIN 45 500 rot R rechter Kanal grün RG rechter Kanal Masse blau GL linker Kanal Masse weiß L linker Kanal	<b>Cartridge</b> HiFi DIN 45 500 red R right channel green RG right channel ground blue GL left channel ground white L left channel	<b>Cellule</b> HiFi DIN 45 500 rouge R canal droit vert RG masse canal droit bleu GL masse canal gauche blanc L canal gauche	Dual DMS 249 E
<b>Diamantnadel</b> sphärisch	<b>Diamond stylus</b> conical	<b>Aiguille/diamant</b> sphériques	Dual DN 249 E 18×8 µm ○
<b>Empfohlene Auflagekraft</b>	<b>Tracking force</b>	<b>Force d'appui</b>	15 mN (12-16 mN)
<b>Übertragungsbereich</b>	<b>Frequency range</b>	<b>Bande passante</b>	20 Hz - 25 kHz
<b>Übertragungsfaktor</b>	<b>Output</b>	<b>Facteur de transmission</b>	5 mV/5 cms <sup>-1</sup> /1 kHz
<b>Compliance</b> horizontal vertikal	<b>Compliance</b> horizontal vertikal	<b>Compliance</b> horizontale verticale	30 µm/mN 25 µm/mN
<b>Tonabnehmergewicht</b>	<b>Cartridge weight</b>	<b>Poids de cellule</b>	4,5 g
<b>Gesamtkapazität</b> Tonarmleitung und Tonabnehmerkabel	<b>Total capacitance</b> Tonearm leads and audio-cables	<b>Capacité totale</b> Câble du bras et câble de la cellule	ca. 160 pF
<b>Achtung:</b> Bei abweichender Tonabnehmerbestückung sind die erforderlichen Einstellwerte dem separaten Tonabnehmerdatenblatt zu entnehmen.	<b>Note:</b> If a different cartridge is used, refer to the separate cartridge data sheet for the necessary setting values.	<b>Attention:</b> Avec une autre cellule, se reporter à la fiche technique séparée pour les valeurs requises de réglage.	
<b>Abmessungen</b> B×H×T			440×115×363 mm



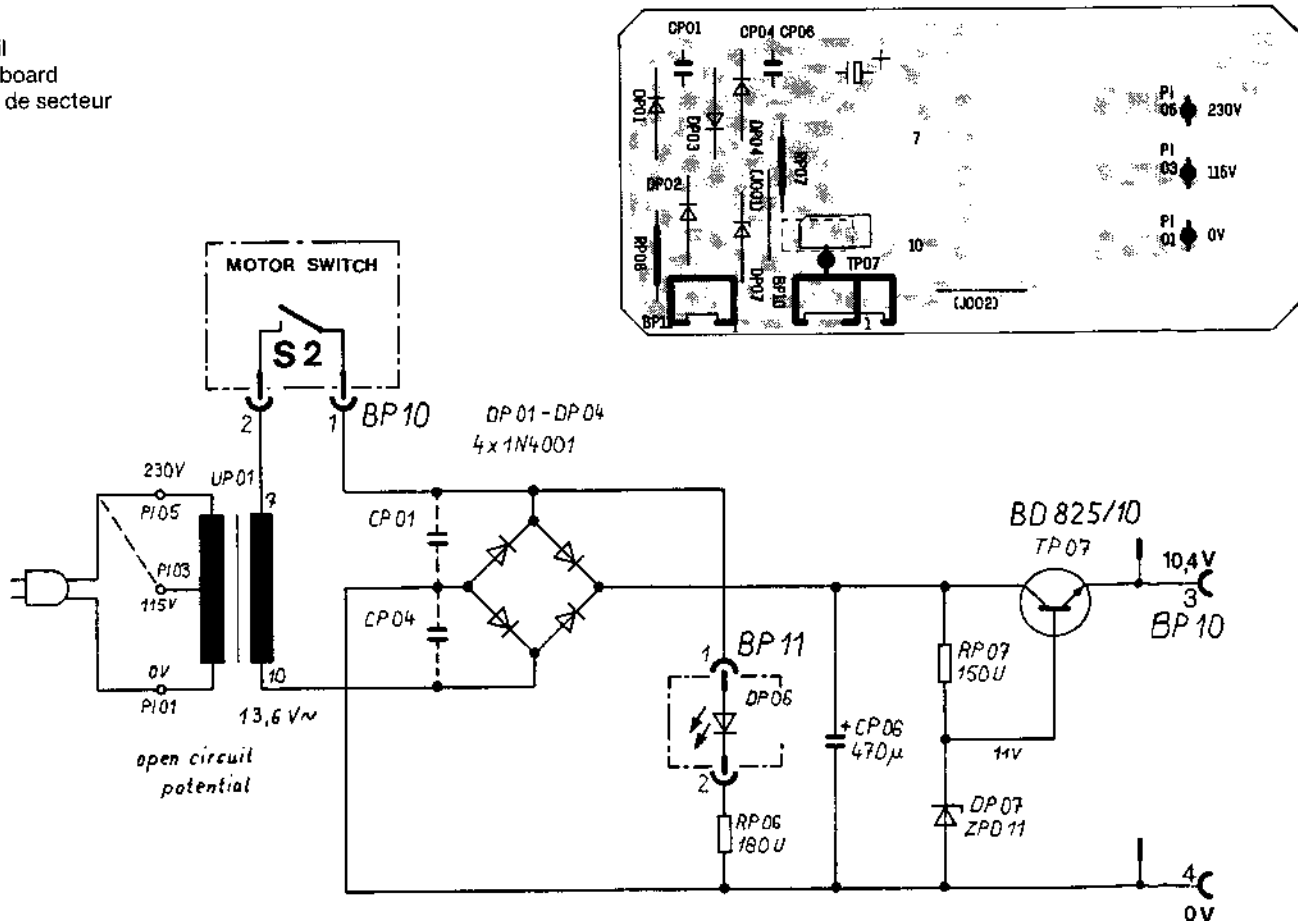
Ersatzteile · Replacement parts · Pièces détachées · CS 503-1

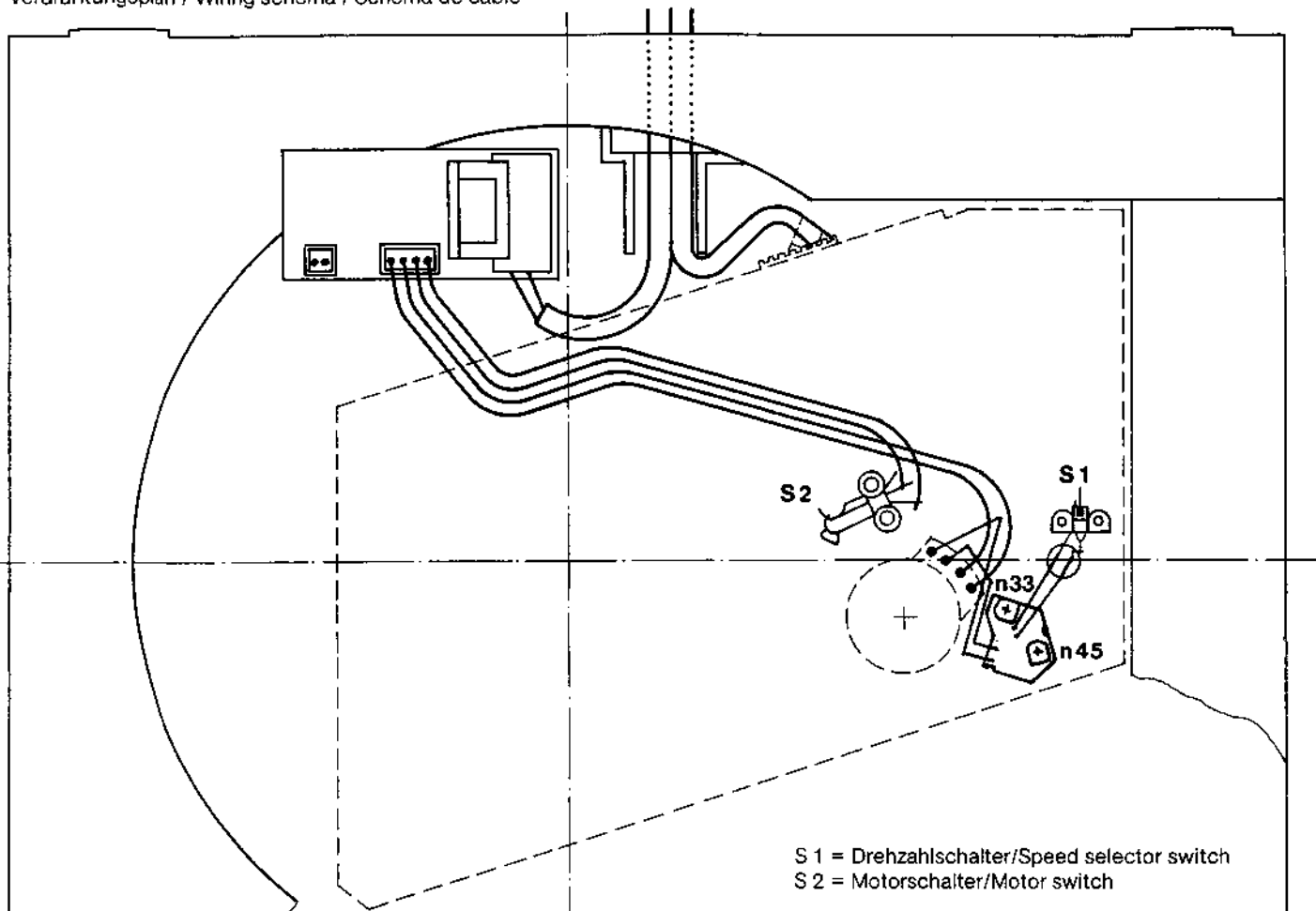
Pos.	Art.-Nr.	Stck	Bezeichnung
1	274 304	1	Zentrierstück
2	282 536	1	Plattentellerbelag
4	282 537	1	Plattenteller
5	279 005	2	Scharnier
7	277 090	1	CH 45 Abdeckhaube
8	281 666	1	Gehäuse S
9	272 095	1	Anschlußplatte
10	271 780	1	Motorbefestigungsteile
11	277 979	1	DC-Motor 210-1 kpl.
12	275 341	1	Netzteil
14	281 694	1	Dämpfungsteil
15	278 956	3	Dämpfungsteil
16	282 538	4	Fuß kpl.
18	281 674	1	Bodenplatte
24	275 349	1	Zugentlastung kpl.
26	272 489	1	Flachriemen
28	282 539	1	Antriebsteller
30	281 641	1	Abstellchiene
31	209 358	1	Kugel 4
35	207 301	1	Tonabnehmerkabel Crnch
36	232 996	1	Netzkabel Europa
37	232 995	1	Netzkabel USA
38	281 662	1	Drehknopf
39	281 691	5	Schraube M 3×6
40	281 689	1	Abdeckung
41	282 540	1	Tonarmstütze
43	273 466	1	Aufnahmetopf mit Gummipuffer
44	281 634	1	Träger kpl.
45	210 148	1	Scheibe 5
50	281 942	1	Gewicht kpl.
51	262 695	1	Kontermutter
52	217 438	1	Gewindestift
53	230 063	1	Gewindestift
54	279 466	1	Lagerrahmen
56	279 471	1	Rahmen
57	280 290	1	Skatingring
58	281 237	1	Zylinderschraube M 3×6
59	281 685	1	Tonarmsocket
60	281 637	1	Heberbolzen

Pos.	Art.-Nr.	Stck	Bezeichnung
61	276 774	1	Druckfeder
65	272 077	1	Zugfeder
66	273 135	1	Zugfeder
67	276 625	1	Skatinghebel
68	281 631	1	Klinke
69	272 848	1	Mikroschalter
70	281 630	1	Schaltarm
55	262 695	1	Kontermutter
71	260 363	1	Zugfeder
72	281 632	1	Rasthebel
73	281 633	1	Zugfeder
74	210 147	1	Scheibe 4
80	261 798	1	Scheibe 5,2×10
81	262 068	1	Drehknopf
82	249 097	1	Schraube 2,5×12
83	261 982	1	Federhaus
84	282 541	1	Tonarm
85	282 542	1	Tonarmkopf
86	275 118	1	Hülse
87	282 543	1	Segment
88	280 070	1	Steuerpimpel
89	276 563	1	Schraube 3×20
90	281 677	1	Lifthebel
91	281 668	1	Liftlager
92	282 544	1	Umschalter kpl.
93	272 106	1	Federsatz
94	280 796	1	Distanzplatte
95	281 749	1	Halter
95	281 757	1	Reglerplatte
R 20	281 759	2	Steller 2,5 K
R 30	281 759	2	Steller 2,5 K
96	281 639	1	Hubhebel
97	281 640	1	Lifthebel
98	282 545	1	Zugfeder
99	210 148	1	Scheibe 5
	281 938	1	Bedienungs-Anleitung CS 503-1
	282 546	1	Faltschachtel
	281 698	1	Seitenteil

Änderungen vorbehalten! Subject to change! Sous réserve de modification!

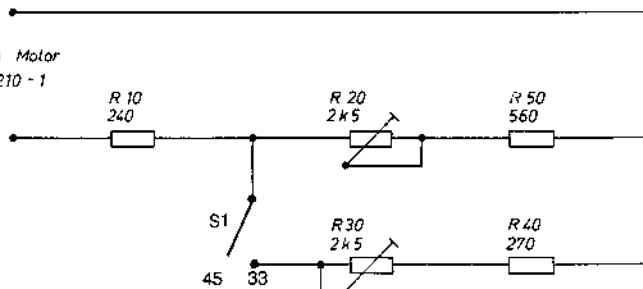
Netzteil  
Power board  
Platine de secteur





Abgleich/Alignment  
Reihenfolge/Sequence  
1. n 45 U/min R 20  
2. n 33 U/min R 30

Zum Motor  
DC 210 - 1



Anschlußplatte 7-polig  
Connecting plate 7-pin  
Plaque de branchement 7-pôles

