

Serviceanweisung DUAL CS 455-1 gold

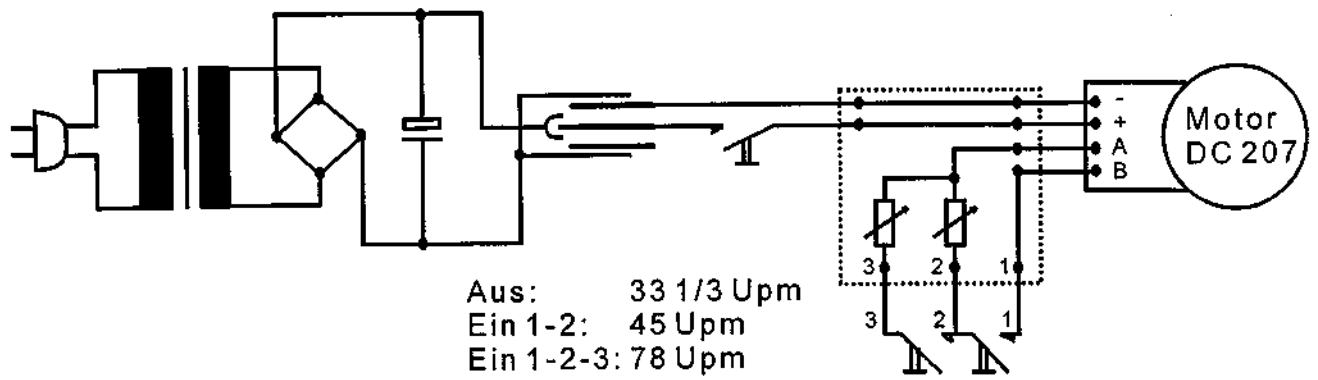
Für die Explosionsdarstellung ist die Service-Anleitung DUAL CS 455 (Art.-Nr. 19 215 81) zu verwenden.

In der nachfolgenden Ersatzteilliste sind die CS 455-1 gold - spezifischen Ersatzteile (Unterschiede zum CS 455) zur besseren Unterscheidung mit ● gekennzeichnet.

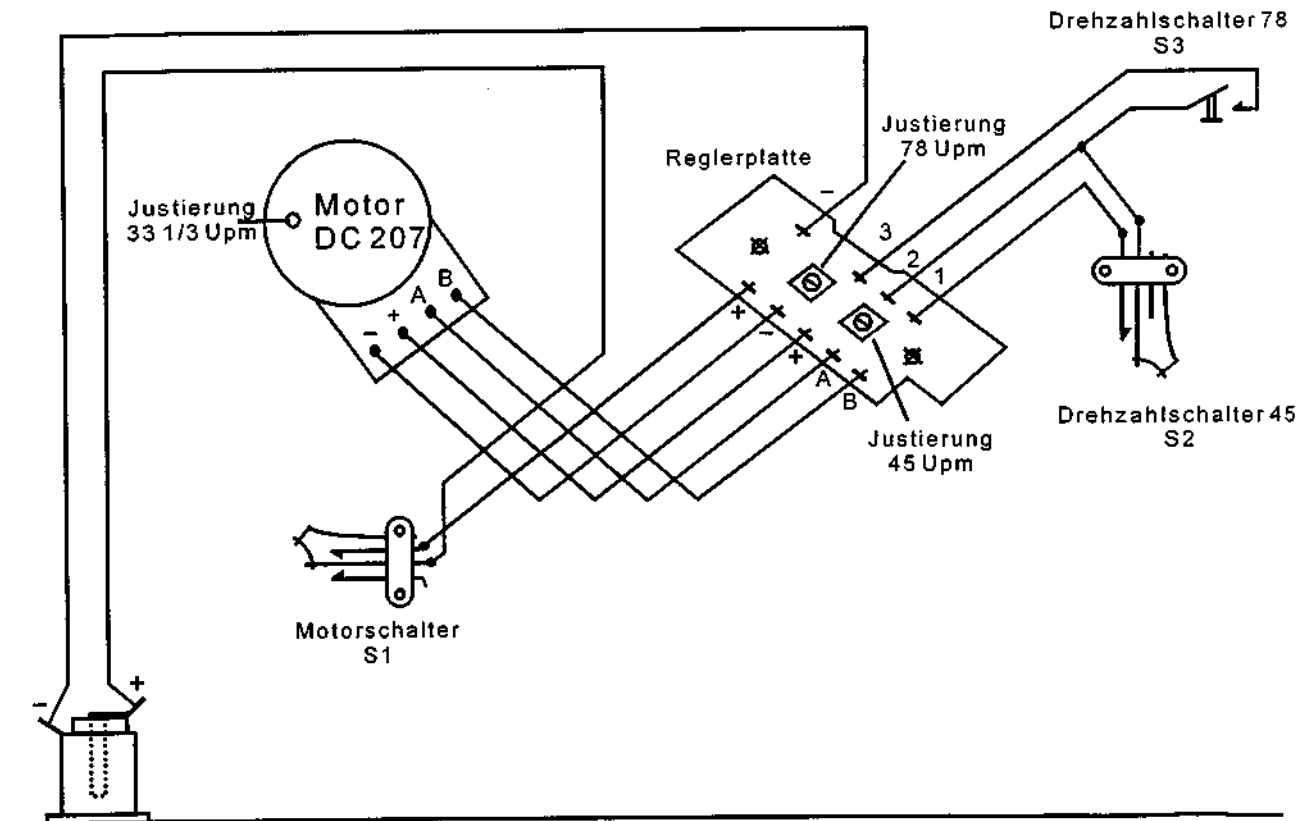
Pos.	Art.-Nr.	Bezeichnung
1	12 743 04	Zentrierstück
2	12 825 36	Plattentellerbelag
4	● 12 856 04	Beipackgruppe Überteller
5	● 12 720 89	Antriebsteller kpl. mit Achse
6	● 12 717 16	Flachriemen
10	12 717 80	Motorbefestigungsteile
11	12 720 81	Startschieber
12	12 735 80	Zugfeder
13	12 720 95	Leiterplatte
14	12 721 10	Schraube 4x20
15	12 721 11	Distanzstück
16	12 854 17	Steckernetzgerät 230V/50Hz
17	12 073 01	Tonabnehmerkabel
18	12 850 22	Buchse-Kleinspannung
19	12 790 05	Scharnier kpl.
20	● 12 856 01	Gehäuse kpl. CS 455-1
20	● 12 817 05	CH 45 Abdeckhaube
21	12 850 21	Befestigungsblech
22	12 850 14	Schraube 3,5x20
23	● 12 855 32	Fuß gold
24	12 298 16	Elastikpuffer
25	● 12 855 93	Dual Schild
26	● 12 889 34	Frontpult CS 455-1 gold
30	12 720 74	Abstellschiene
31	12 093 58	Kugel 4
32	12 731 44	Druckfeder
33	12 733 90	Kurvenrad
34	12 768 31	Lagerbock
35	12 101 47	Sich.-Scheibe 4
36	12 733 91	Haupthebel
37	12 101 48	Sich.-Scheibe 5
38	12 734 68	Gummipuffer
40	● 12 889 21	DC-Motor Dual DC 207 kpl.
41	12 720 62	Klinke
42	12 720 55	Schaltarm
43	12 268 95	Scheibe 5,1x10x0,75
44	12 724 38	Kugel 5
45	12 343 03	Druckfeder
46	12 762 10	Umschaltwinkel
47	12 728 48	Mikroschalter
48	12 101 47	Sich.-Scheibe 4
50	● 12 855 98	Gewicht kpl.
51	12 300 63	Gewindestift
52	● 12 851 05	Kontermutter schwarz eloxiert
53	● 12 888 34	Rahmen kpl.
54	● 12 851 07	Lagerrahmen
55	● 12 851 03	Kontermutter schwarz eloxiert
56	12 174 38	Gewindestift
57	● 12 851 18	Skatingring

Pos.	Art.-Nr.	Bezeichnung
58	12 812 37	Zyl.-Schraube M 3x6
59	● 12 851 16	TA-Sockel kpl.
60	12 797 55	Steuerpimpel
61	12 813 92	Heberbolzen
62	12 753 62	Segment
63	12 724 50	Druckfeder
64	12 751 18	Hülse
65	12 720 77	Zugfeder
66	12 766 25	Skatinghebel
67	12 731 35	Zugfeder
68	● 12 851 04	Drehknopf
69	12 490 97	Schraube M 2,5x12
70	12 617 98	Sicherungsscheibe
71	● 12 856 07	Tonarm kpl.
72	● 12 889 65	Tonarmkopf kpl. mit System
73	12 851 81	Tonarmstütze kpl.
74	● 12 889 54	Abdeckung kpl. mit Miniaturschalter 78 und Einbauteilen (74a-74d)
74a	● 12 889 43	Senkschraube M2x6 (2x)
74b	● 12 889 44	Sechskantmutter M2 (2x)
74c	● 12 889 45	Abdeckplatte 78
74d	● 12 889 25	Miniaturschalter 78
75	12 724 54	Lifthebel
76	12 855 57	Schalt-Taste
77	12 763 71	Umschaltgabel
78	12 723 73	Schenkelfeder
79	12 774 69	Schalttschiene
80	12 850 74	Mikroschalter
81	12 807 96	Distanzstück
82	12 763 72	Schalthebel
83	12 619 82	Federhaus
85	12 742 14	Stellschiene
86	12 490 76	Zugfeder
87	12 351 50	Druckfeder
88	12 399 34	Führungslager
89	12 743 54	6-kt-Mutter M3 selbstsichernd
90	12 708 45	Drehplatte kpl.
91	12 101 46	Sich.-Scheibe 3,2
	12 812 39	Faltschachtel
	12 850 27	Seitenschale
	● 12 889 39	Bedienungsanl. CS 455-1
	● 12 766 46	Magnetsystem OMB 10
	● 12 779 05	Nadel DN 10 (33/45 U/min)
	● 12 771 08	Nadel DN 167 (78 U/min)
	● 12 889 41	Distanzhülse für Reglerplatte
	● 12 926 51	Reglerplatte CS 455-1

Schaltbild



Verdrahtungsplan Ansicht von unten auf das Chassis



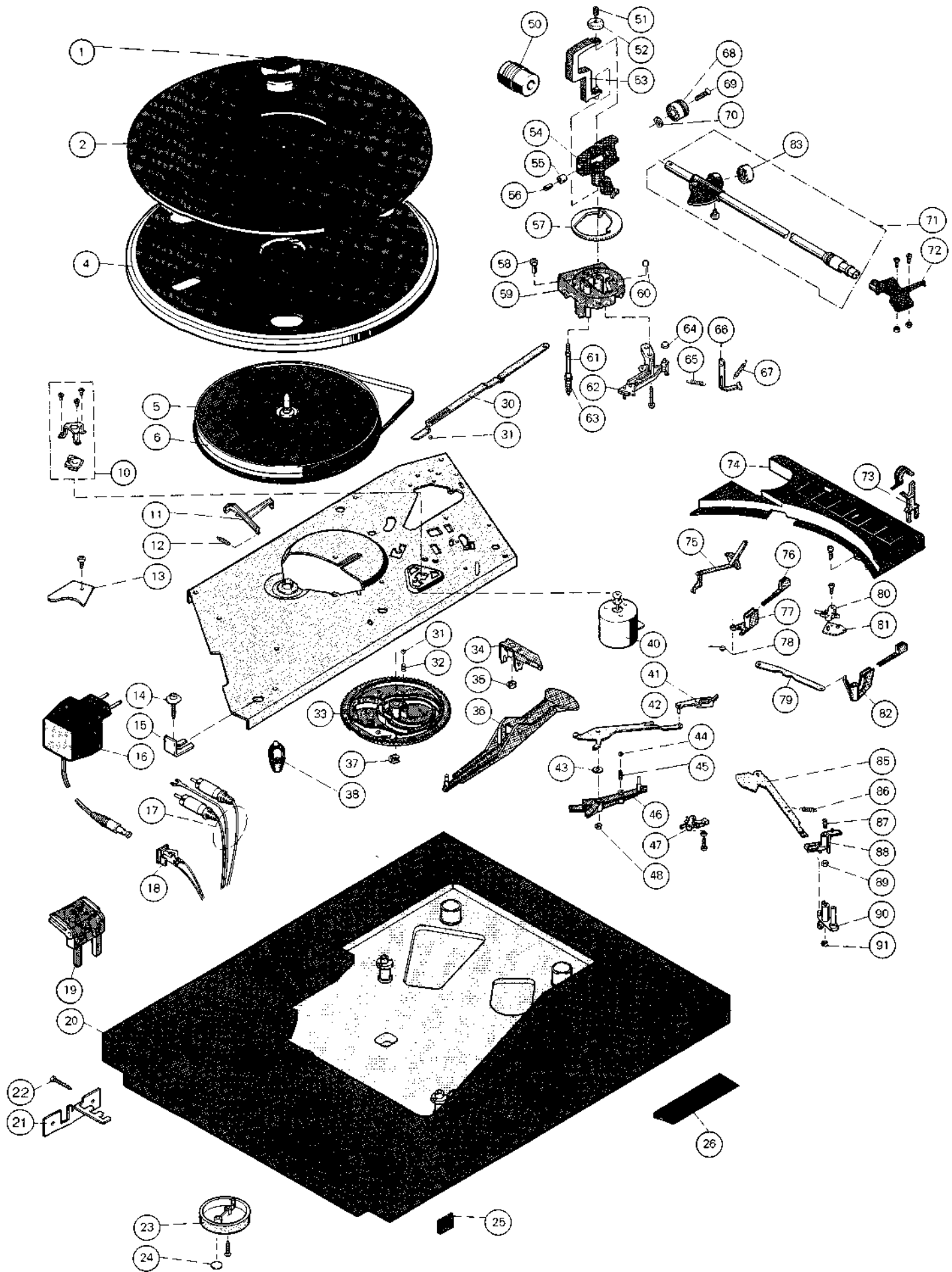
Dual



CS 455

Service-Anleitung
Service Manual
Instructions de Service
Istruzioni di servizio

Technische Daten Meßwerte = typische Werte	Technical data Measured values = typical values	Caractéristiques techniques Valeurs mesurées = valeurs typiques	Dati tecnici Valori di misuri = valori tipici	
Riemenantrieb elektronisch-geregelter Gleichstrommotor	Belt drive electronic-controlled DC motor	Entrainement à courroie moteur à courant continu réglé par électronique	Trasmissione a cinghia Motore CC con regolazione elettronica	Dual CS 455
Netzspannung (Steckdosen-Netzgerät)	Mains voltage (Mains set)	Tensions secteur (Adaptateur secteur)	Tensione di rete (presa - alimentatore)	230 V / 50 Hz oder, or, ou 115 V / 60 Hz
Netzfrequenz	Line frequency	Fréquence secteur	Frequenza	50/60 Hz
Leistungsaufnahme	Power requirement	Consommation	Potenza assorbita	1,5 W
Plattenteller-Drehzahlen	Platter speeds	Vitesses du plateau	N° giri piatto disco	33 $\frac{1}{3}$, 45 U/min.
Gleichlaufschwankungen DIN/WRMS	Wow and flutter DIN/WRMS	Tolérance de vites DIN/WRMS	Tolleranza di velocità DIN/WRMS	± 0,07/0,04 %
Plattenteller	Platter	Plateau	Piatto disco	304 mm Ø
Störspannungsabstand (DIN 45 500) Rumpel-Fremdspannungsabstand Rumpel-Geräuschspannungs- abstand	Signal-to-noise ratio (DIN 45 500) Rumble unweighted signal-to-noise ratio Rumble weighted signal-to-noise ratio	Rapport signal/bruit (DIN 45 500) Signal/tension extérieure de ronflement Signal/tension perturbatrice de ronflement	Rapporto segnale/rumore (DIN 45 500) Segnale/tensione esterna rombante Segnale/tensione di disturbo rombante	48 dB 72 dB
Effektive Tonarmlänge	Effective tonearm length	Longueur efficace du bras	Lunghezza effettiva del braccio	211 mm
Kröpfungswinkel	Offset angle	Angle de coude	Angolo di piegatura	26°
Überhang	Overhang	Excédent	Eccedenza	19,5 mm
Tangentiale Spurfehlwinkel	Tangential tracking error	Angle tangentiel de l'erreur de piste	Angolo tangenziale di scarto di traccia	0,15%/cm Rad.
Magnet-Tonabnehmer HiFi DIN 45 500 rot R rechter Kanal grün RG rechter Kanal Masse blau GL linker Kanal Masse weiß L linker Kanal	Cartridge HiFi DIN 45 500 red R right channel green RG right channel ground blue GL left channel ground white L left channel	Cellule HiFi DIN 45 500 rouge R canal droit vert RG masse canal droit bleu GL masse canal gauche blanc L canal gauche	Fonorielatore elettromagnetico HiFi DIN 45 500 rosso R canale destro verde RG massa canale destro blu GL massa canale sinistro bianco L canale sinistro	Dual DMS 249 E
Diamantnadel elliptisch	Diamond stylus elliptical	Aiguille/diamant elliptique	Puntina di diamante ellittica	Dual DN 249 E 18 x 8 µm ○
Empfohlene Auflagekraft	Tracking force	Force d'appui	Forza d'appoggio	15 mN (12,5 - 16 mN)
Übertragungsbereich	Frequency range	Bande passante	Banda passante	10 Hz - 22 kHz
Übertragungsfaktor	Output	Facteur de transmission	Fattore di trasmissione	4 mV/5 cms ⁻¹ /1 kHz
Compliance horizontal vertikal	Compliance horizontal vertikal	Compliance horizontale verticale	Compliance orizzontale verticale	30 µm/mN 25 µm/mN
Tonabnehmergewicht	Cartridge weight	Poids de cellule	Peso fonorielatore	4,5 g
Gesamtkapazität Tonarmleitung und Tonabnehmerkabel	Total capacitance Tonearm leads and audio-cables	Capacité totale Câble du bras et câble de la cellule	Capacità totale Cavo braccio e fonorielatore	ca. 160 pF
Abmessungen (B x H x T)	Dimensions (W x H x D)	Dimensions (L x H x P)	Dimensioni (L x A x P)	440 x 119 x 360



Ersatzteile · Replacement parts · Pièces détachées · CS 455

Pos.	Art.-Nr.	Bezeichnung
1	274 304	Zentrierstück
2	282 536	Plattentellerbelag
4	282 537	Plattenteller
5	282 539	Antriebsteller
6	272 489	Flachriemen
10	271 780	Motorbefestigungsteile
11	272 081	Startschieber
12	273 580	Zugfeder
13	272 095	Leiterplatte
14	272 110	Schraube 4 x 20
15	272 111	Distanzstück
16	285 417	Steckernetzgerät 230 V, 50/60 Hz EUR.
	285 418	Steckernetzgerät 240 V, 50 Hz Engl.
	285 419	Steckernetzgerät 115 V, 60 Hz USA
17	207 301	Tonabnehmerkabel
18	285 022	Buchse-Kleinspannung
19	279 005	Schamler
20	277 090	CH 45 Abdeckhaube
	285 270	Gehäuse kpl.
21	285 021	Befestigungsblech
22	285 014	Schraube 3,5 x 20
23	285 393	Fuß silber
24	229 816	Elastikpuffer
25	234 533	Dual-Schild
26	285 176	Frontpult CS 455
30	272 074	Abstellschiene
31	209 358	Kugel 4
32	273 144	Druckfeder
33	273 390	Kurvenrad
34	276 831	Lagerbock
35	210 147	Sicherungsscheibe 4
36	273 391	Haupthebel
37	210 148	Sicherungsscheibe 5
38	273 468	Gummipuffer
40	285 026	DC-Motor DC 205 kpl.
41	272 062	Klinke
42	272 055	Schaltarm
43	226 895	Scheibe 5,1 x 10 x 0,75
44	272 438	Kugel 5
45	234 303	Druckfeder
46	276 210	Umschaltwinkel
47	272 848	Mikroschalter
48	210 147	Sicherungsscheibe 4
50	285 405	Gewicht kpl.

Änderungen vorbehalten!

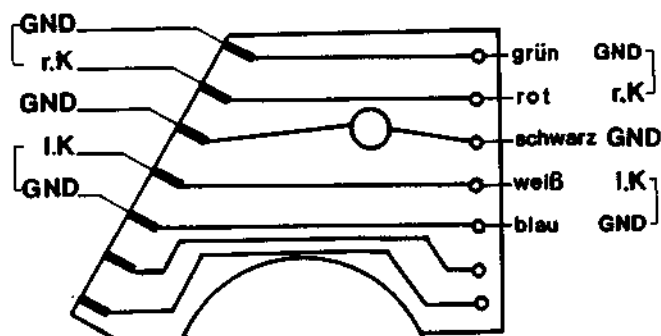
Subject to change!

Pos.	Art.-Nr.	Bezeichnung
51	230 063	Gewindestift
52	273 207	Konternutter
53	279 471	Rahmen kpl.
54	279 466	Lagerrahmen
55	282 695	Konternutter
56	217 438	Gewindestift
57	285 031	Skatingring
58	281 237	Schraube M 3 x 6
59	285 098	TA-Sockel kpl.
60	279 755	Steuerpimpei
61	281 392	Heberbolzen
62	275 362	Segment
63	272 450	Druckfeder
64	275 118	Hülse
65	272 077	Zugfeder
66	276 625	Skatinghebel
67	273 135	Zugfeder
68	262 068	Drehknopf
69	249 097	Schraube M 2,5 x 12
70	261 798	Sicherungsscheibe
71	281 944	Tonarm kpl.
72	280 554	Tonarmkopf
73	285 181	Tonarmstütze kpl.
74	285 077	Abdeckung
75	272 454	Lifthebel
76	276 373	Schalttaste
77	276 371	Umschaltgabel
78	272 373	Schenkelfeder
79	277 469	Schalttschiene
80	285 074	Mikroschalter
81	280 796	Distanzstück
82	276 372	Schalthebel
83	261 982	Federhaus
85	274 214	Stellschiene
86	249 076	Zugfeder
87	235 150	Druckfeder
88	239 934	Führungslager
89	274 354	Sechskant-Mutter M3 selbstsichernd
90	270 845	Drehplatte kpl.
91	210 146	Sicherungsscheibe 3,2
	281 239	Faltschachtel
	285 027	Seitenschale
	285 194	Bedienungsanleitung CS 455

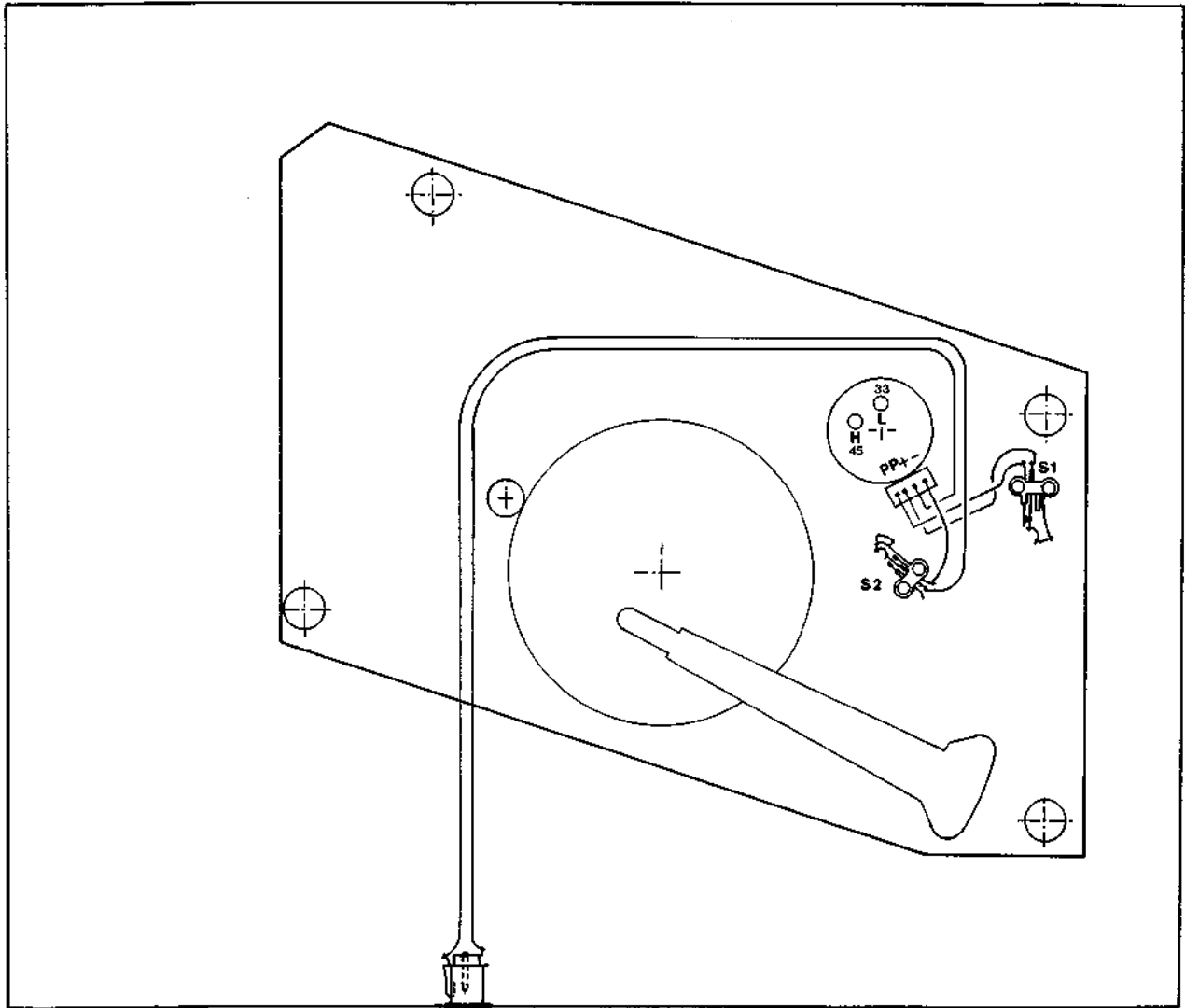
Sous réserve de modification!

Con riserva di modifiche!

Anschlußplatte 7-polig
Connecting plate 7-pin
Plaque de branchement 7-pôles
Piastra a 7 poli

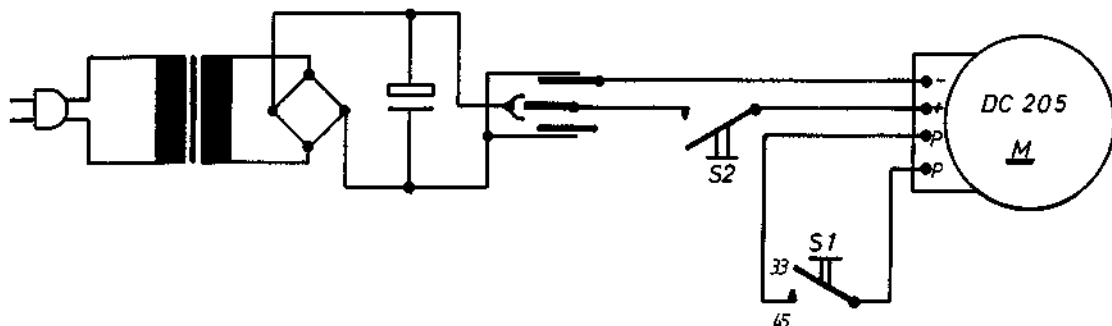


grün = green / vert / verde
rot = red / rouge / rosso
schwarz = black / noire / nero
weiß = white / blanc / bianco
blau = blue / bleu / blu



S 1 = Drehzahlswitch / Speed selector switch / Commutateur de vitesse / Selettore velocità
S 2 = Motorschalter / Motor switch / Interrupteur de moteur / Interruttore motore

Abgleich / Alignment / Alignement / Taratura
 1. n33 1/3 U/min. L
 2. n45 U/min. H





Drucksachen - Korrektur
Correction
Imprimés rectification

Datum-Date-Date 12.10.1989	Zeichen-Ref.-N°réf. KD/D-hk	Geräte Nr. Serial number- No. de l'appareil	Gerät-Model Appareil 1/CS455
-------------------------------	--------------------------------	--	--

Service-Anleitung CS 455
Service-Manual
Instruction de Service

Abweichende Ersatzteile für Ausführung CS 455 Gold
Supplementary spare parts for model CS 455 gold

Pos.	Art.-Nr.	Bezeichnung
4	285 604	Plattenteller
20	285 601	Gehäuse kpl.
23	285 532	Fuß
25	283 642	Dual-Schild
26	285 591	Frontpult CS 455
50	285 598	Gewicht kpl.
52	285 105	Kontermutter
53	285 101	Rahmen kpl.
54	285 107	Lagerrahmen
55	285 103	Kontermutter
57	285 118	Skatingring
59	285 116	TA-Sockel kpl.
68	285 104	Drehknopf
71	283 643	Tonarm kpl.
74	285 608	Abdeckung
75	285 596	Lifthebel
76	285 557	Schalttaste