

# CC 1462 CT 1462 CV 1462

## Service Information Informations de Service

### Ersatzteile · Replacement parts · Pièces détachées · CC 1462

Pos.	Art.-Nr.	Bezeichnung
131	281 460	Frontblende GM
138	281 461	Anzeigeelement GM
140	281 470	Drehknopf R GM
141	281 469	Drehknopf L GM
145	281 464	Cassettenabdeckung GM
165	281 465	Gehäuseblech GM
	280 938	Bedienungsanleitung CC 1462

Die weiteren Ersatzteile sowie Servicehinweise sind der Serviceanleitung C 846 zu entnehmen.  
For further spare parts and service information see in the service manual C 846.

### Ersatzteile · Replacement parts · Pièces détachées · CT 1462

Pos.	Art.-Nr.	Bezeichnung
1	281 458	Gehäuseblech GM
3	281 459	Frontblende
	280 937	Bedienungsanleitung

Die weiteren Ersatzteile sowie Servicehinweise sind der Serviceanleitung CT 1460-1 zu entnehmen.  
For further spare parts and service information see in the service manual CT 1460-1.

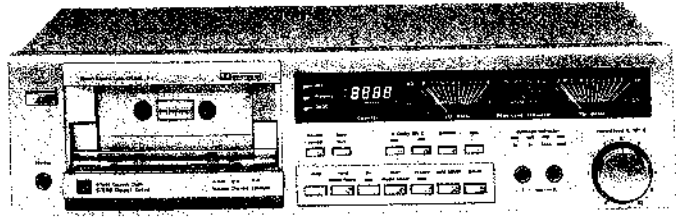
### Ersatzteile · Replacement parts · Pièces détachées · CV 1462

Pos.	Art.-Nr.	Bezeichnung
33	281 446	Netzrafo
42	281 447	Anzeigeelement GM
44	281 448	Frontblende GM
54	281 449	Drehknopf GM (function)
55	281 450	Drehknopf GM (bass/treble/balance)
56	281 451	Drehknopf GM (volume)
57	281 452	Seitenteil L GM
58	281 453	Seitenteil R GM
60	281 454	Gehäuseblech GM
60	281 457	Schraube 4 x 8
	280 936	Bedienungsanleitung CV 1462

Die weiteren Ersatzteile sowie Servicehinweise sind der Serviceanleitung CV 1460 zu entnehmen.  
For further spare parts and service information see in the service manual CV 1460.



# C 846

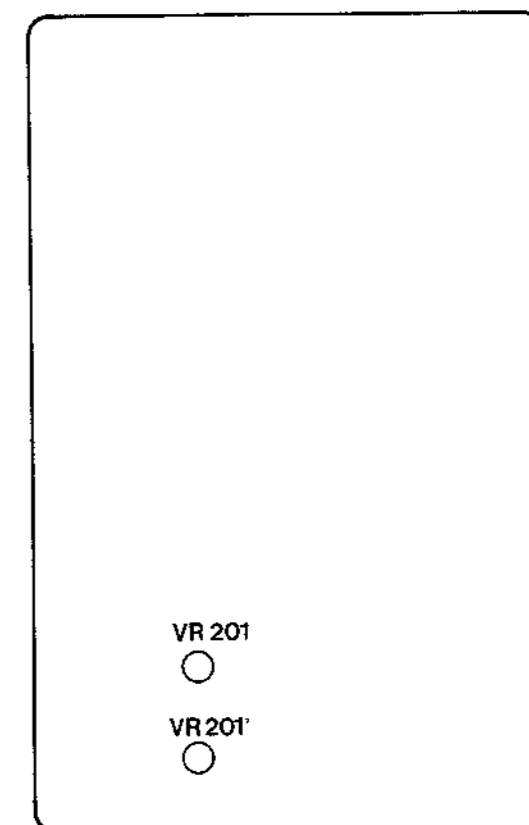
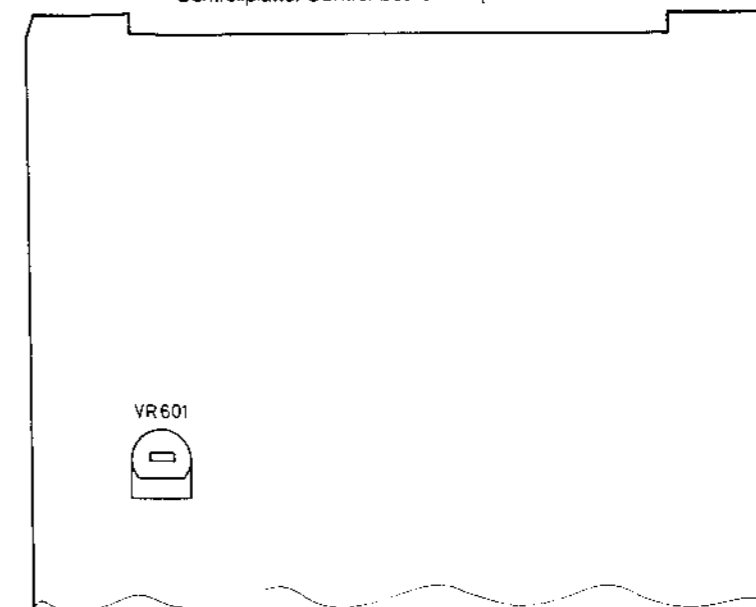
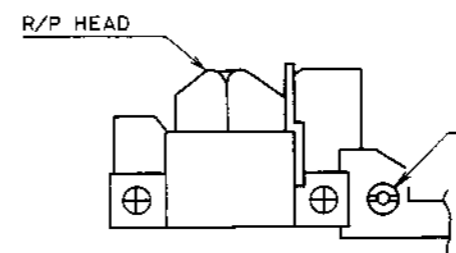
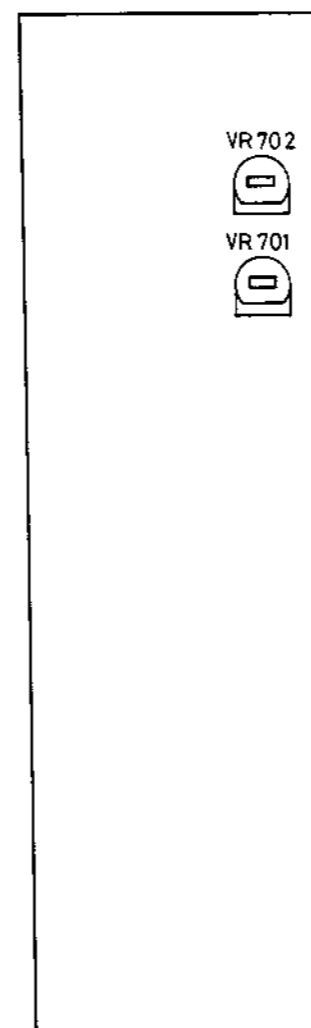
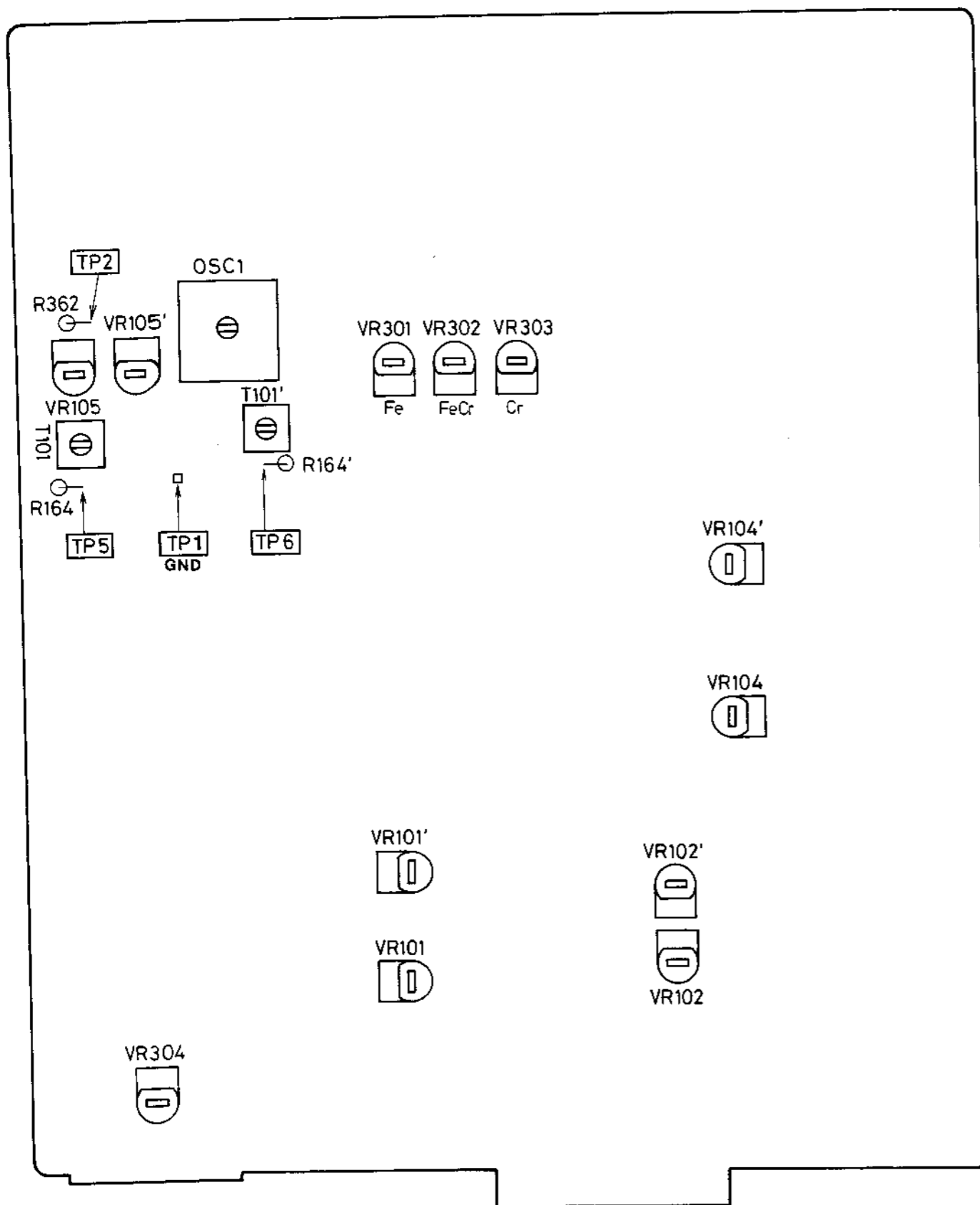


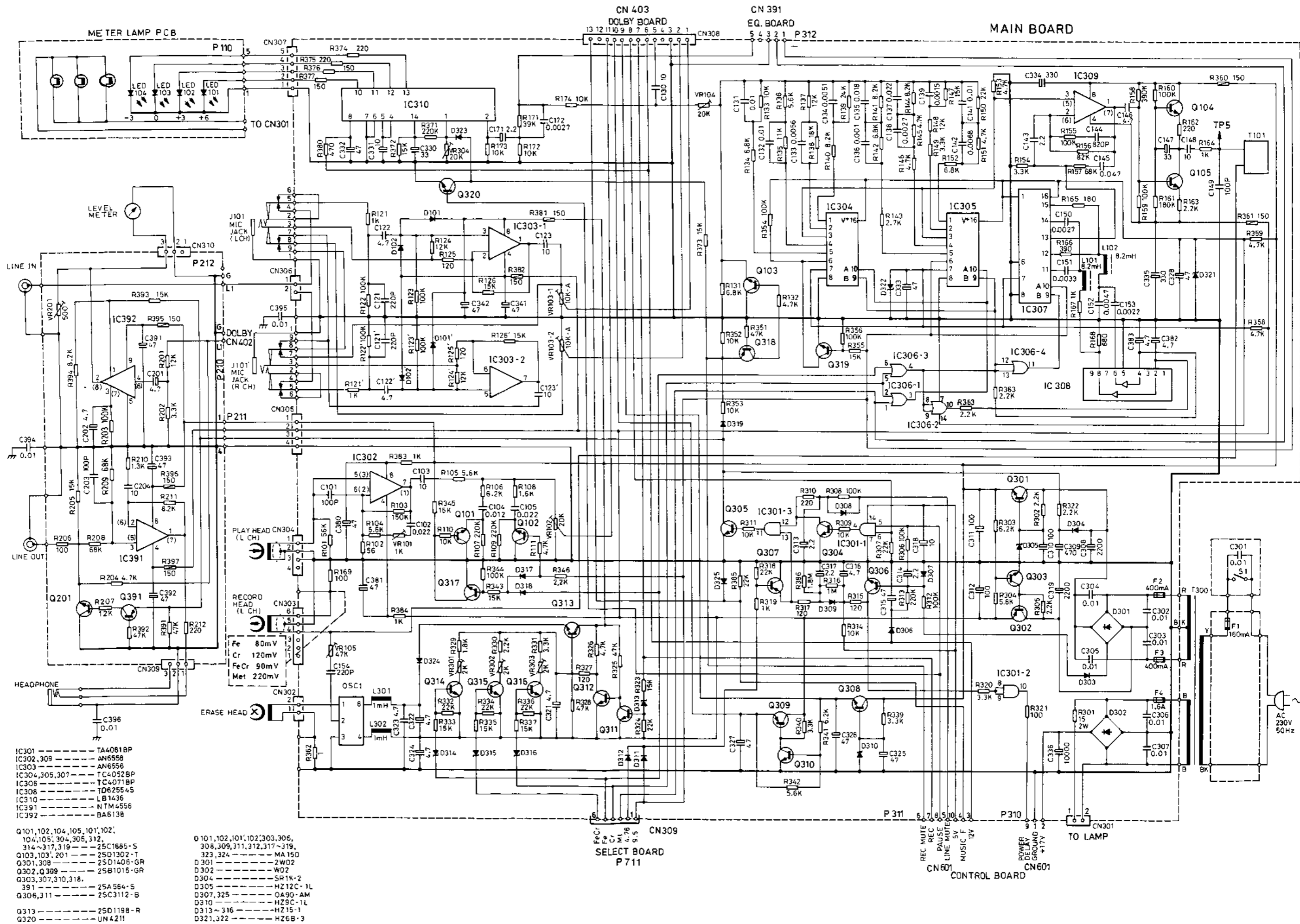
## Service-Anleitung Service Manual Instructions de Service

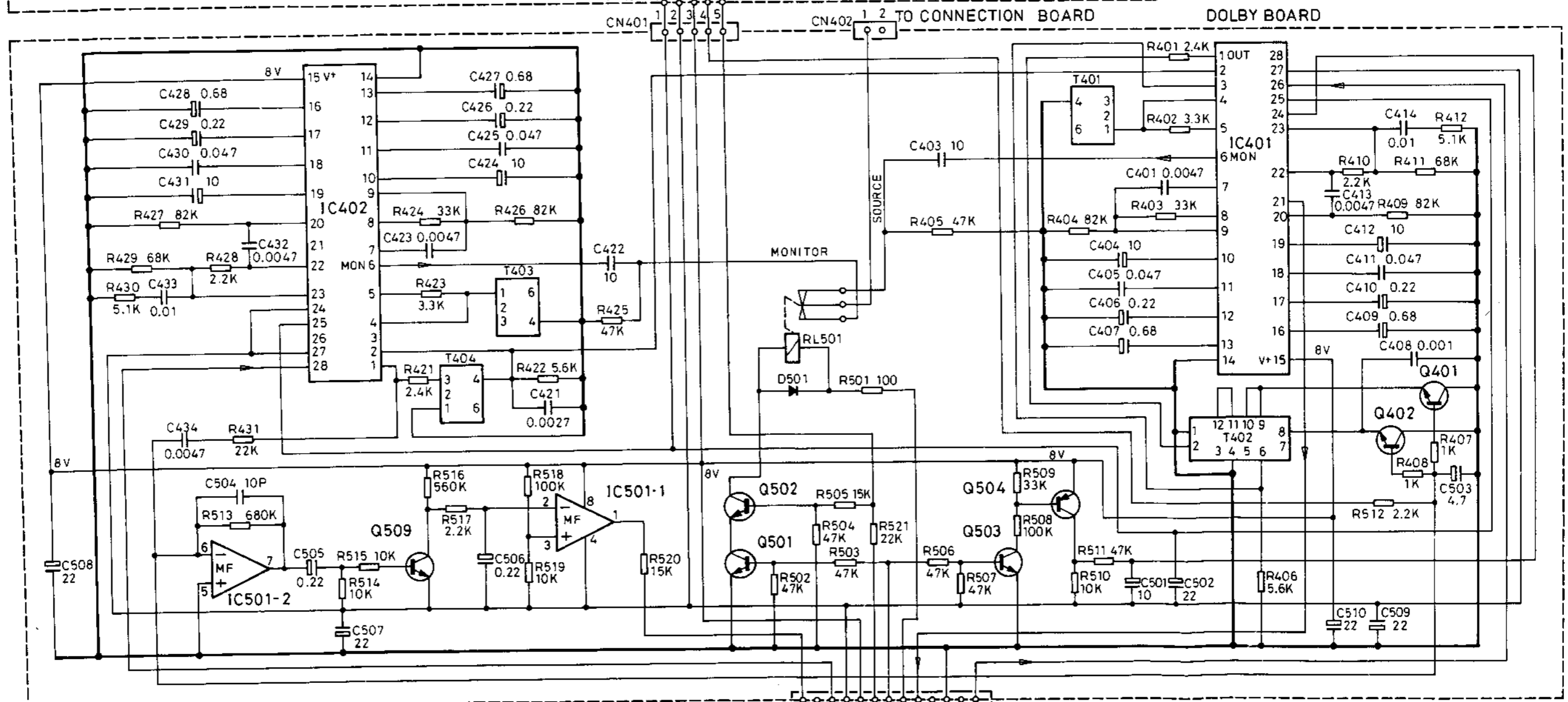
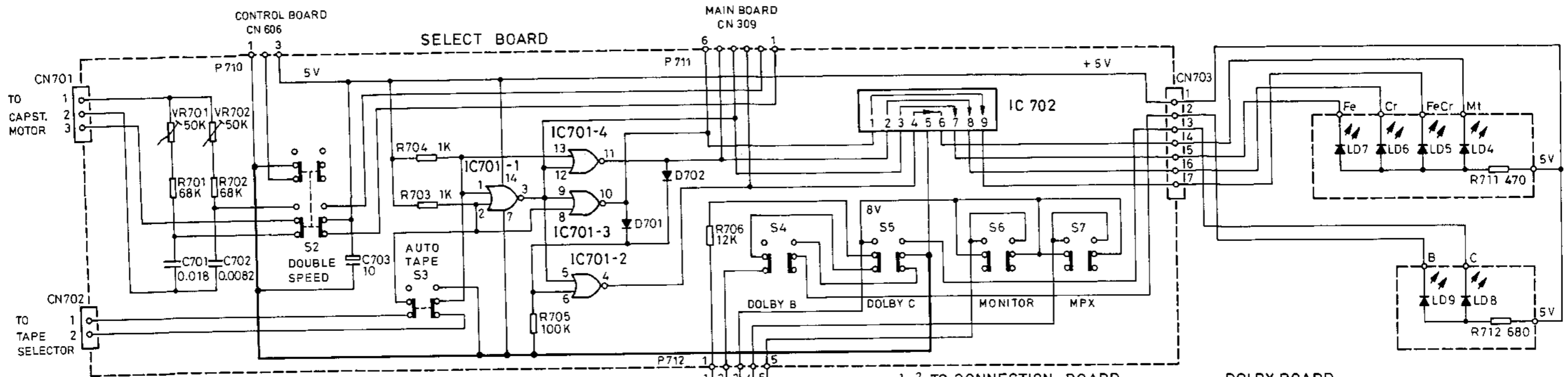
Technische Daten (typische Werte)	Technical Data (typical values)	Caractéristiques techniques (valeurs caractéristiques)				
			Dolby B	Dolby C	Dolby B	Dolby C
Das Gerät erfüllt bzw. übertrifft die in DIN 45 500 festgelegten Anforderungen an Geräte der Heimstudio-Technik (HiFi).	The unit meets the requirements of DIN 45 500 for domestic HiFi equipment. The data given are based on the current DIN reference tapes.	Cet appareil surpasse par ses performances les exigences de la norme DIN 45 500 (matériel HiFi, grand public).				
<b>Bandgeschwindigkeit</b>	<b>Tape speed</b>	<b>Vitesse de la bande</b>	9,5 cm/s		4,75 cm/s	
<b>Kurzzeitige Geschwindigkeitsschwankungen</b> (Tonhöhenschwankungen) W.R.M.S. nach DIN Aufnahme/Wiedergabe	<b>Wow and flutter</b>  Weighted RMS to DIN for recording/playback	<b>Fluctuations instantanées de la vitesse</b> (variations de la hauteur du son) W.R.M.S. selon DIN enregistrement/lecture	0,03 % 0,07 %		0,045 % 0,12 %	
<b>Übertragungsbereich</b> (bezogen auf DIN-Toleranzfeld) Fe-Band CrO <sub>2</sub> -Band FeCr-Band Reinisen-Band	<b>Frequency response</b> (ref. to DIN tolerances) Standard Fe tape CrO <sub>2</sub> tape FeCr tape Metal tape	<b>Bande passante</b> (ramenée à la plage de tolérance DIN) Bande Fe Bande CrO <sub>2</sub> Bande FeCr Bande fer pur	25 - 24 000 Hz 25 - 24 000 Hz 25 - 24 000 Hz 25 - 24 000 Hz		25 - 16 000 Hz 25 - 17 000 Hz 25 - 18 000 Hz 25 - 19 000 Hz	
<b>Ruhegeräuschspannungsabstand</b> mit Dolby NR Fe-Band CrO <sub>2</sub> -Band FeCr-Band Reinisen-Band	<b>Signal-to-noise ratio</b> with Dolby NR Standard Fe tape CrO <sub>2</sub> tape FeCr tape Metal tape	<b>Rapport signal/bruit</b> avec Dolby NR Bande Fe Bande CrO <sub>2</sub> Bande FeCr Bande fer pur	67 67 69 69	74 74 76 76	65 65 67 67	72 72 74 74
<b>Übersprechdämpfung</b> (bei 1000 Hz) zwischen zusammengehörigen Kanälen zwischen Kanälen in Gegennichtung	<b>Channel separation</b> (at 1,000 Hz) between stereo channels  in opposite direction	<b>Diaphonie</b> (à 1000 Hz) en sens stéréo  en sens inverse	40 dB  70 dB			
<b>Löschdämpfung</b> (bei 1000 Hz)	<b>Erasure</b> (at 1000 Hz)	<b>Atténuation d'effacement</b> (à 1000 Hz)	70 dB			
<b>Oszillator-Frequenz</b> (Gegenaktoszillator)	<b>Oscillator</b> (push/pull oscillator)	<b>Fréquence de l'oscillateur</b> (oscillateur push-pull)	105 kHz			
<b>Eingänge</b> (Empfindlichkeit für 0 dB) Mikrofon (1/4" Koax.-Buchse) Receiver/Verstärker (RCA-Buchsen)	<b>Inputs</b> (sensitivity at 0 dB) Microphone (1/4" coaxial jack) Receiver/amplifier (RCA jacks)	<b>Entrées</b> (sensibilité pour 0 dB) Micro (prise coaxiale de 1/4") Ampli-tuner/amplificateur (prises RCA)	0,4 mV / 10 kΩ 70 mV / 60 kΩ			
<b>Ausgänge</b> Receiver/Verstärker (RCA-Buchsen) Kopfhörer (1/4" Koax.-Buchse)	<b>Outputs</b> Receiver/amplifier (RCA jacks) Headphones (1/4" coaxial jack)	<b>Sorties</b> Ampli-tuner/amplificateur (prises RCA) Casque d'écoute (prise coaxiale de 1/4")	560 mV / 4 kΩ 4 - 2000 Ω			
<b>Umspulzeit</b> für C 60 Cassette	<b>Fast winding time</b> for C 60 cassettes	<b>Temps de reboinage</b> pour cassette C 60	80 s			
<b>Bandlaufüberwachung</b> (elektronisch) Abschaltzeit	<b>Tape monitor</b> (electronic) shut-off time	<b>Contrôle du défilement de bande</b> (électronique) Temps de déclenchement	1,5 s			
<b>Netzspannung</b>	<b>Line voltage</b>	<b>Tension secteur</b>	Model Europe 230 V Model USA/Kanada 115 V			
<b>Netzfrequenz</b>	<b>Line frequency</b>	<b>Fréquence secteur</b>	50/60 Hz			
<b>Leistungsaufnahme</b>	<b>Power requirement</b>	<b>Consommation</b>	40 W			

# Abgleichanleitung C 846 · Adjustment instructions C 846

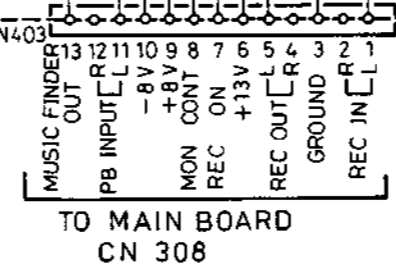
Signalquelle Signal source	Einstellung Signalquelle Signal source adjustment	Einstellung Gerät Unit adjustment	Meßgerät-Anschluß Testgear connection	Abgleichposition Adjustment position	Abgleich, Bemerkung Adjustment, Remarks
<b>Bandlauf, Bandzug · Tape Run, Tape Tension (4,75 cm/s)</b>					
Spiegelkassette Mirror cassette		Play: ON			Bandlauf prüfen Check tape run
Bandzugmeßkassette Torque Meter cassette				VR 601	50 ± 5 p/cm
<b>Bandgeschwindigkeit · Tape Speed</b>					
Meßkassette 1 Test cassette 1	3150 Hz	Play: ON Double Speed: OFF	Frequenzzähler an Frequency counter to OUTPUT L/R	VR 701	3150 Hz, Δ 4,75 cm/s
		Double Speed: ON		VR 702	6300 Hz, Δ 9,5 cm/s
<b>Azlmüt · Azimuth (4,75 cm/s)</b>					
Meßkassette 21 Test cassette 21	10 kHz	Play: ON	NF-Voltmeter an AF-voltmeter to OUTPUT L/R	Azimuthschraube A Azimuth screw A	Maximum, mit Lack sichern Lock with Lacquer
<b>Wiedergabepegel · Playback level (4,75 cm/s)</b>					
Meßkassette 21 Test cassette 21	400 Hz Dolby	Play: ON Dolby B: ON	NF-Voltmeter an AF-voltmeter to OUTPUT L/R	VR 102 L CH VR 102' R CH	560 mV
<b>Wiedergabefrequenzgang · Frequency response (4,75 cm/s)</b>					
Meßkassette 21 Test cassette 21	400 Hz/10 kHz (-20 db)	Play: ON	NF-Voltmeter an AF-voltmeter to OUTPUT L/R	VR 101 L CH VR 101' R CH	10-kHz-Pegel auf 400-Hz-Pegel angleichen. Adjust to level symmetry
<b>Oszillator, HF-Sperrkreis · Oscillator, RF-trap (4,75 cm/s)</b>					
IEC IV-Kassette IEC IV-cassette		Tape: Met Record: ON	Frequenzzähler an Frequency counter to TP 2 (R 362)	OSC 1	105 kHz ± 2 kHz
			NF-Voltmeter an AF-voltmeter to TP 5 (R 164) TP 6 (R 164')	T 101 L CH T 101' R CH	Minimum HF Minimum RF
<b>Aufnahmepegel · Record Level (4,75 cm/s)</b>					
NF-Generator an AF-generator to INPUT L/R	400 Hz ca. 100 mV TDK MA AC-712 IEC IV	Tape: Met Record: ON	NF-Voltmeter an AF-voltmeter to OUTPUT L/R	Record Level	560 mV OUTPUT L/R
				VR 104 L CH VR 104' R CH	560 mV
<b>HF-Vormagnetisierung · RF-Magnetic-Biasing (4,75 cm/s)</b>					
NF-Generator an AF-generator to INPUT L/R	400 Hz, 12 kHz ca. 100 mV TDK MA AC-712	Record: ON Monitor: ON Tape: Met	NF-Voltmeter an AF-voltmeter to OUTPUT L/R	Record Level	56 mV OUTPUT L/R
	BASF IEC I	Tape: Fe		VR 105 L CH VR 105' R CH	Bei Wiedergabe wird der 12-kHz-Pegel dem 400-Hz-Pegel angeglichen. Mehr Höhen = gegen den Uhrzeigersinn drehen. Adjust to level symmetry on playback test frequency, at treble emphasis: turn counter clockwise
	BASF IEC II	Tape: Cr		VR 301	
	Sony Duad IEC III	Tape: FeCr		VR 303	
		VR 302			
<b>Pegelanzeige · Level indicator (4,75 cm/s)</b>					
NF-Generator an AF-generator to INPUT L/R	400 Hz ca. 100 mV IEC IV Cassette	Tape: Met Dolby B: ON Record: ON Monitor: OFF	NF-Voltmeter an AF-voltmeter to OUTPUT L/R	Record Level	560 mV OUTPUT L/R
				VR 201 L CH VR 201' R CH	VU-Meter +3 db
				Record Level	630 mV OUTPUT L/R
				VR 304	LED indicator 150%
Meßkassette 1: Gleichlaufkassette 3150 Hz Meßkassette 21: 400 Hz Dolby-Pegel, 200 nWb/m 400 Hz - 20 dB, 10 kHz - 20 dB		Test cassette 1: Tape speed test cassette 3150 Hz Test cassette 21: 400 Hz Dolby-level 200 nWb/m 400 Hz - 20 dB, 10 kHz - 20 dB			



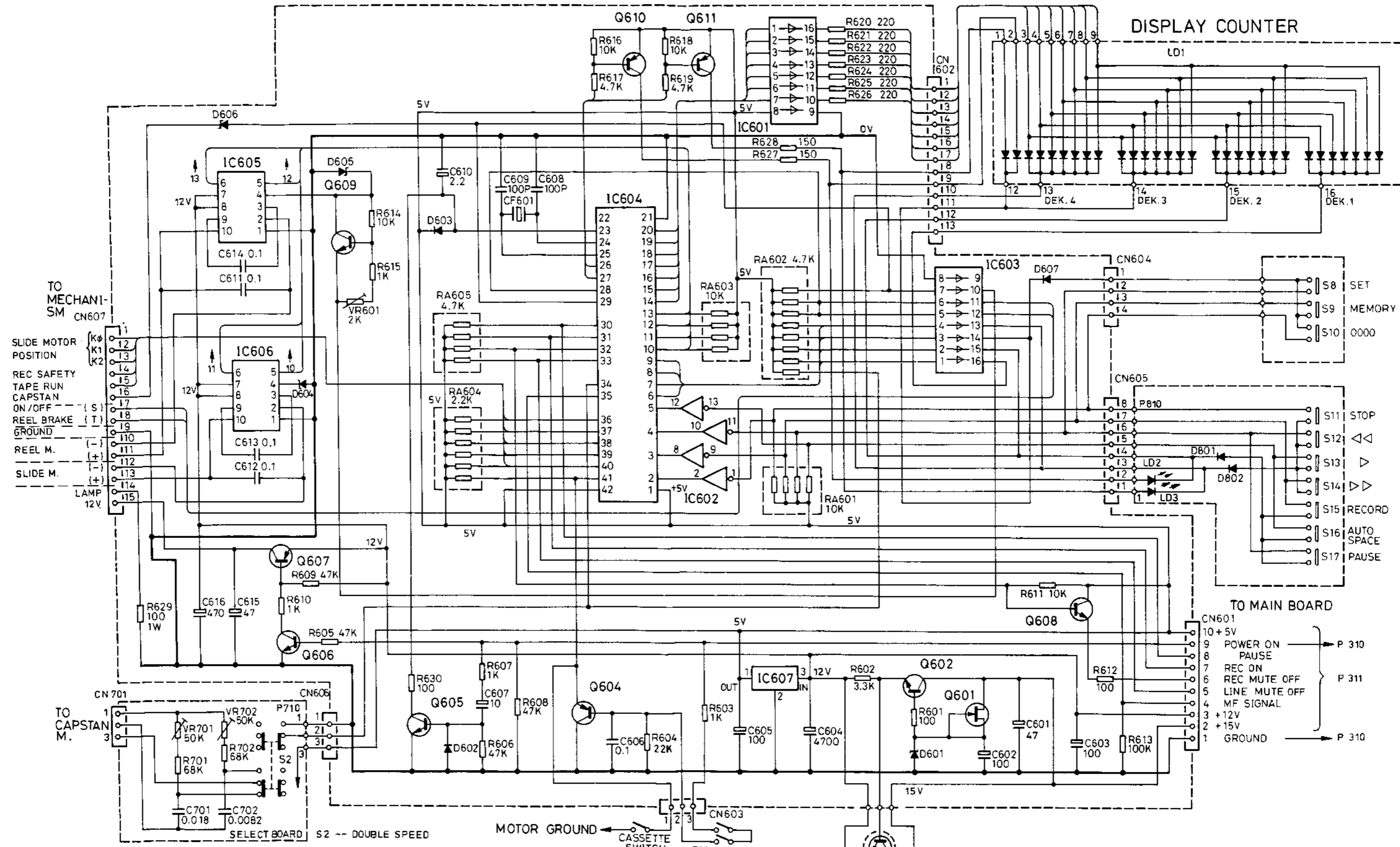




- IC401,402 --- TEA0665
- IC501 --- AN6556
- IC701 --- TC4001BP
- IC702 --- TD62554S
- Q401,402,502,509 --- 2SC1685-S
- Q501,503 --- 2SC3112-B
- Q504 --- 2SA564-S
- D501,701,702 --- MA150
- LD4~7 --- GL-9NG24
- LD 8,9 --- GL-9HY24
- S2 --- DOUBLE SPEED SWITCH (4.76cm/sec POSITION)
- S3 --- AUTO TAPE SWITCH (AUTO POSITION)
- S4 --- DOLBY NR B SWITCH (OFF POSITION)
- S5 --- DOLBY NR C SWITCH (OFF POSITION)
- S6 --- MONITOR SWITCH (OFF POSITION)
- S7 --- MPX FILTER SWITCH (OFF POSITION)



# CONTROL BOARD



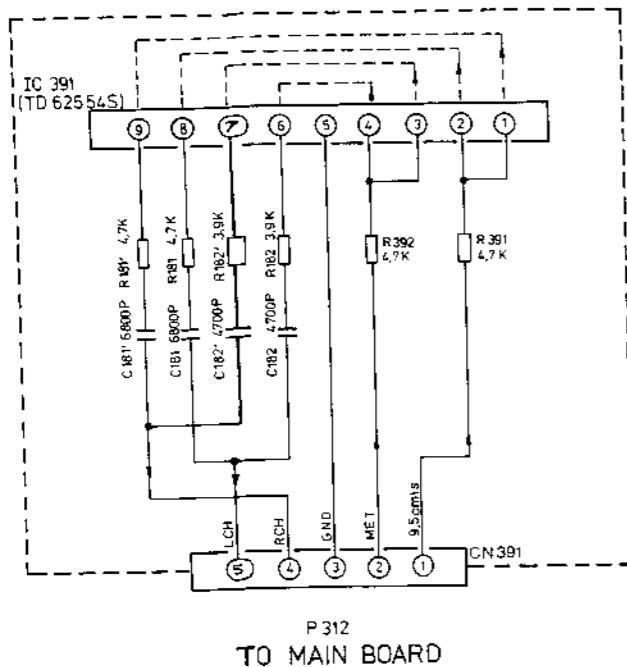
- IC601 ---- M54560P
- IC602 ---- TC4049UBP
- IC603 ---- TD62104P
- IC604 ---- TMP4321
- IC605 ---- BA6109
- IC606 ---- BA6209
- IC607 ---- AN7805

- Q601 ---- 2SK246-Y1
- Q602 ---- 2SC1885-Q
- Q603 ---- 2SC1406-O
- Q604,610,611 ---- 2SA564-S
- Q605,606 ---- 2SC3112-B
- Q607 ---- 2SB1015-GR
- Q608,609 ---- 2SC1885-S

- D601 ---- HZ12-C1
- D602 603,607, 801,802 ---- MA150
- D604 ---- HZ9C-1
- D605 ---- HZ7B-1
- D606 ---- HZ38-2

- LD1 ---- SL1012
- LD2 ---- GL-9NG24
- LD3 ---- GL-9PR24

# EQUALIZER BOARD



### Legende IC 304, IC 305

IC 304 aktiv: Low to Pin 6 (INH)  $\Delta$  9,5 cm/s  
 IC 305 aktiv: Low to Pin 6 (INH)  $\Delta$  4,75 cm/s

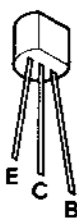
Pin	B	A	Y
9	10	3	
Fe	H	L	2
Cr	H	H	4
FeCr	L	L	1
Met	L	H	5

### Legende IC 307

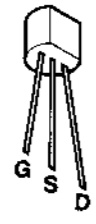
Pin	B	A	X
9	10	13	
4,75 cm/s	H	L	15
	H	L	15
	L	L	12
	L	L	12
9,5 cm/s	H	H	11
	H	H	11
	L	H	14
	L	H	14

### Legende IC 308

Pin	4	2
Fe	H	H
Cr	H	H
FeCr	L	L
Met	L	L



2SA 564  
 2SC 1685  
 2SC 3112  
 2SD 1302



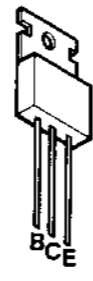
2SK 246



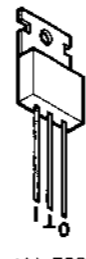
UN 4211



2SD 1198



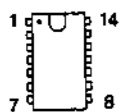
2SB 1015  
 2SD 1405  
 2SD 1406



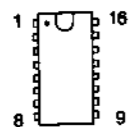
AN 7805



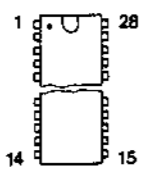
AN 6556  
 AN 6558  
 NTM 4556



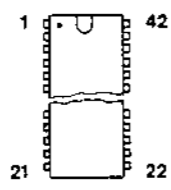
TC 4001  
 TC 4071  
 TC 4081  
 TC 1436



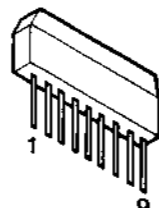
TC 4052  
 TC 4069  
 TD 62104  
 LB 1436



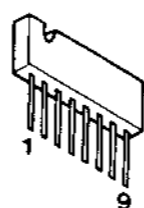
TEA 0665



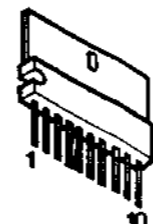
TMP 4321



TD 62554



BA 5138



BA 6109  
 BA 6209

## Verbindungen/Connections

### Grundplatte/Main Board

- CN 301 → Lamp VU-Meter
- CN 302 → Erase, Head
- CN 303 → Record Head
- CN 304 → Play Head
- CN 305 → P 211 Connection Board
- CN 306 → P 212 Connection Board
- CN 307 → P 110 Peak Level Board
- CN 308 → CN 403 Dolby Board
- CN 309 → P 711 Selection Board
- P 310 → CN 601 Control Board
- P 311 → CN 601 Control Board
- P 312 → CN 391 Equalizer Board

### Controllplatte/Control Board

- CN 601 → P 310, P 311 Main Board
- CN 602 → Counter Board
- CN 603 → DLL, Cassette Switch
- CN 604 → Memory Switch
- CN 605 → P 810 Touch Switch Board
- CN 606 → P 710 Selection Board
- CN 607 → Laufwerk

### Anschlußplatte/Connection Board

- CN 309 → Headphone
- CN 310 → VU-Meter
- P 210 → CN 402 Dolby Board
- P 211 → CN 305 Main Board
- P 212 → CN 306 Main Board

### Dolbyplatte/Dolby Board

- CN 401 → P 712 Selection Board
- CN 402 → P 210 Connection Board
- CN 403 → CN 308 Main Board

### Selectionplatte/Selection Board

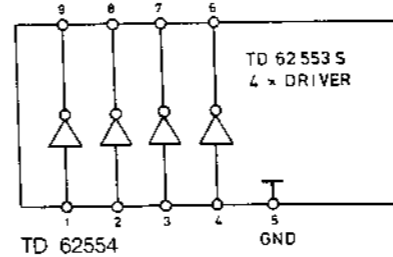
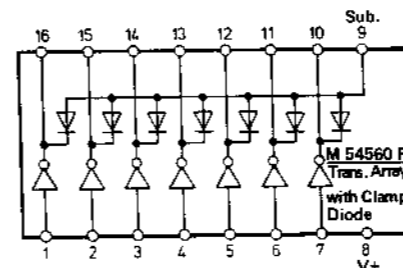
- CN 701 → Capstan Motor
- CN 702 → Tape Selector (Laufwerk)
- CN 703 → Autotape Indicator
- P 710 → CN 606 Control Board
- P 711 → CN 309 Main Board
- P 712 → CN 401 Dolby Board

### Tipptastenplatte/Touch Switch Board

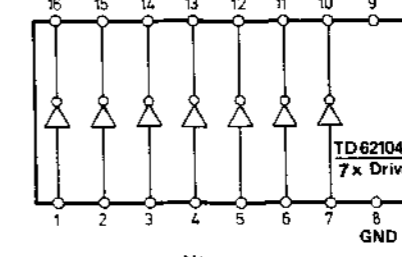
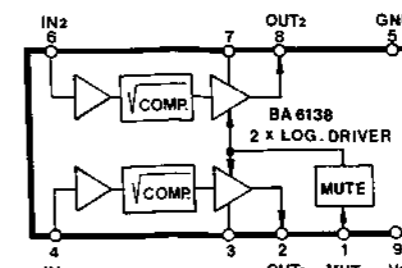
- P 810 → CN 605 Control Board

### Entzerrerplatte/Equalizer Board

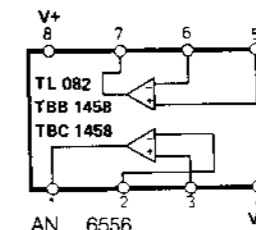
- CN 391 → P 312 Main Board



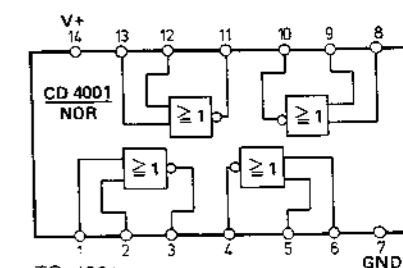
TD 62554



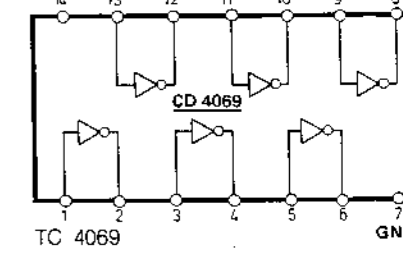
TD 62104 P



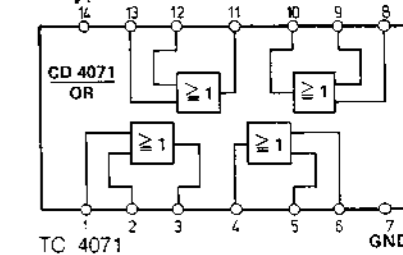
AN 6556  
 AN 6558  
 NTM 4556



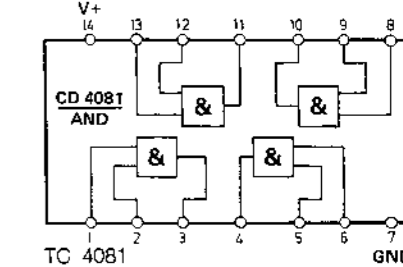
TC 4001



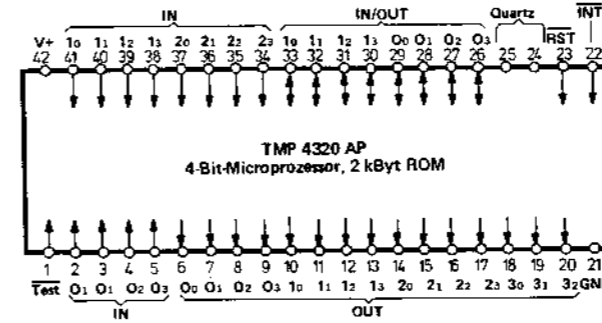
TC 4069



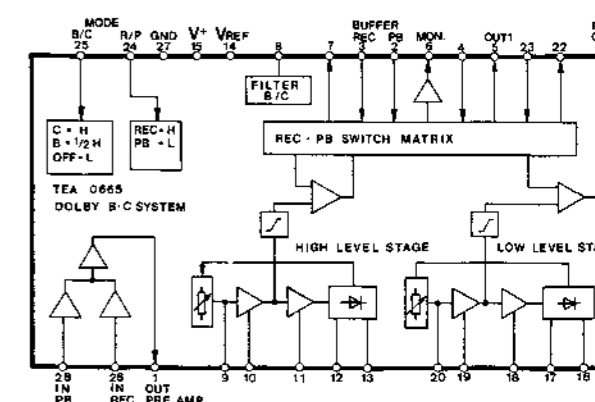
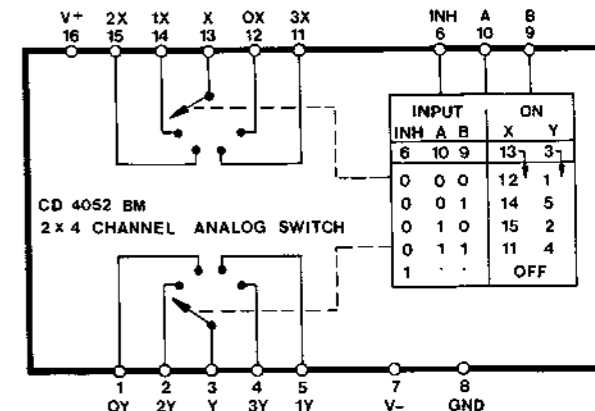
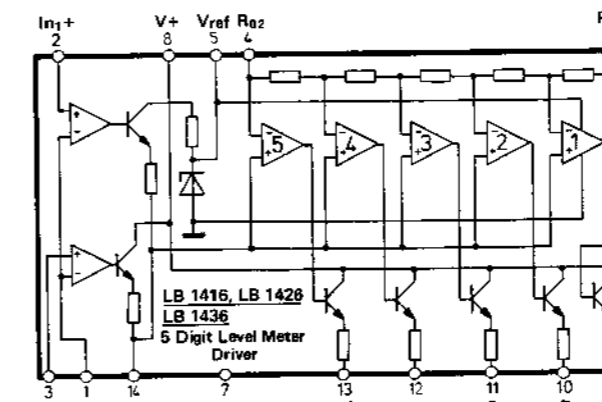
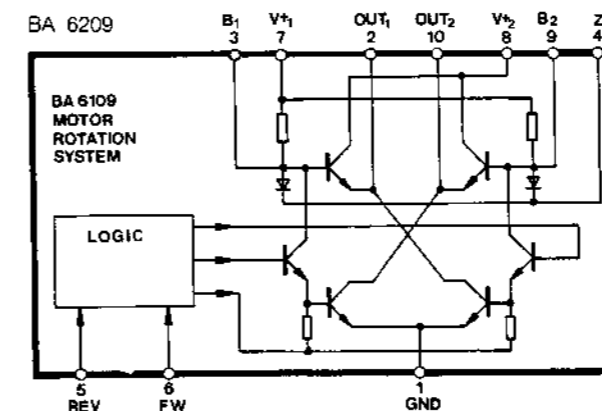
TC 4071



TC 4081



TC 4321





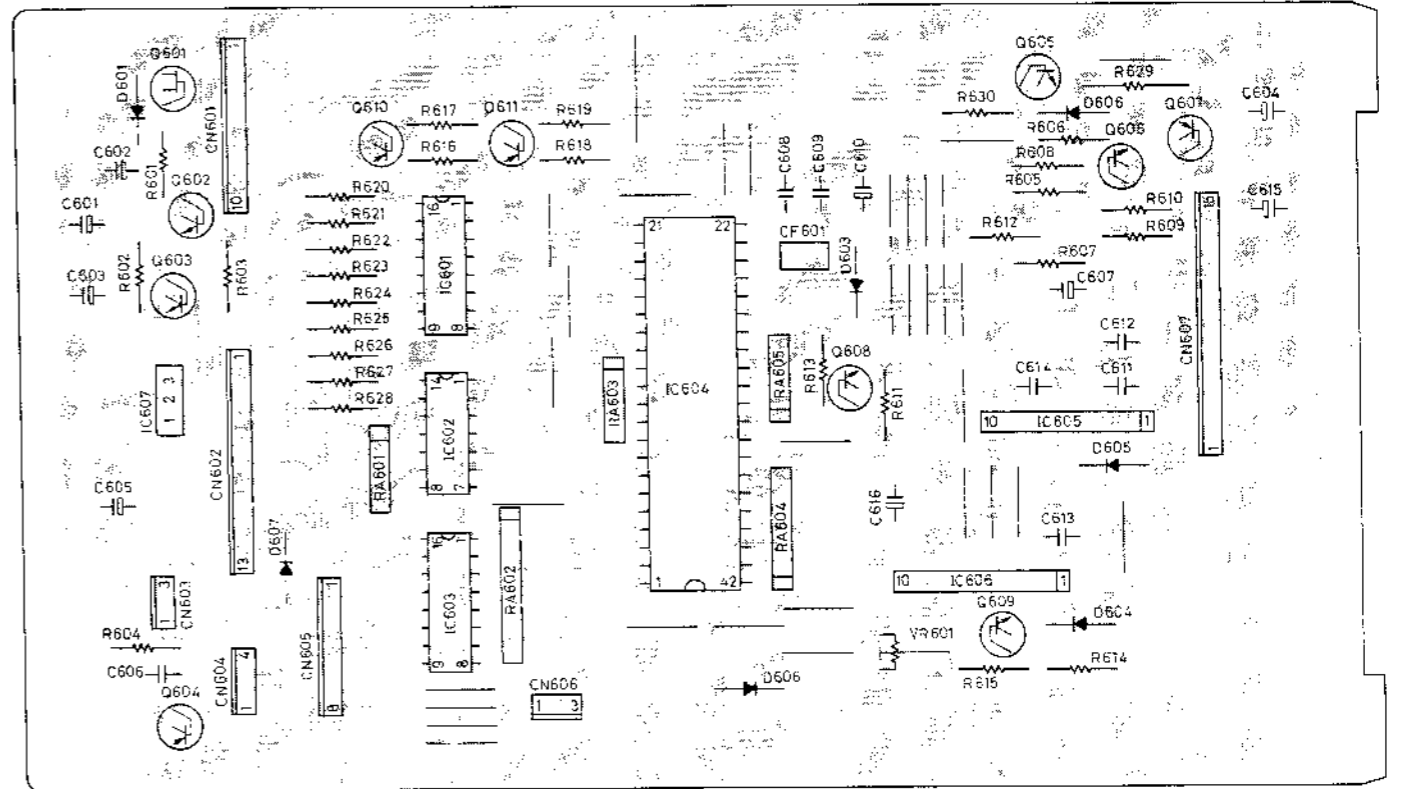
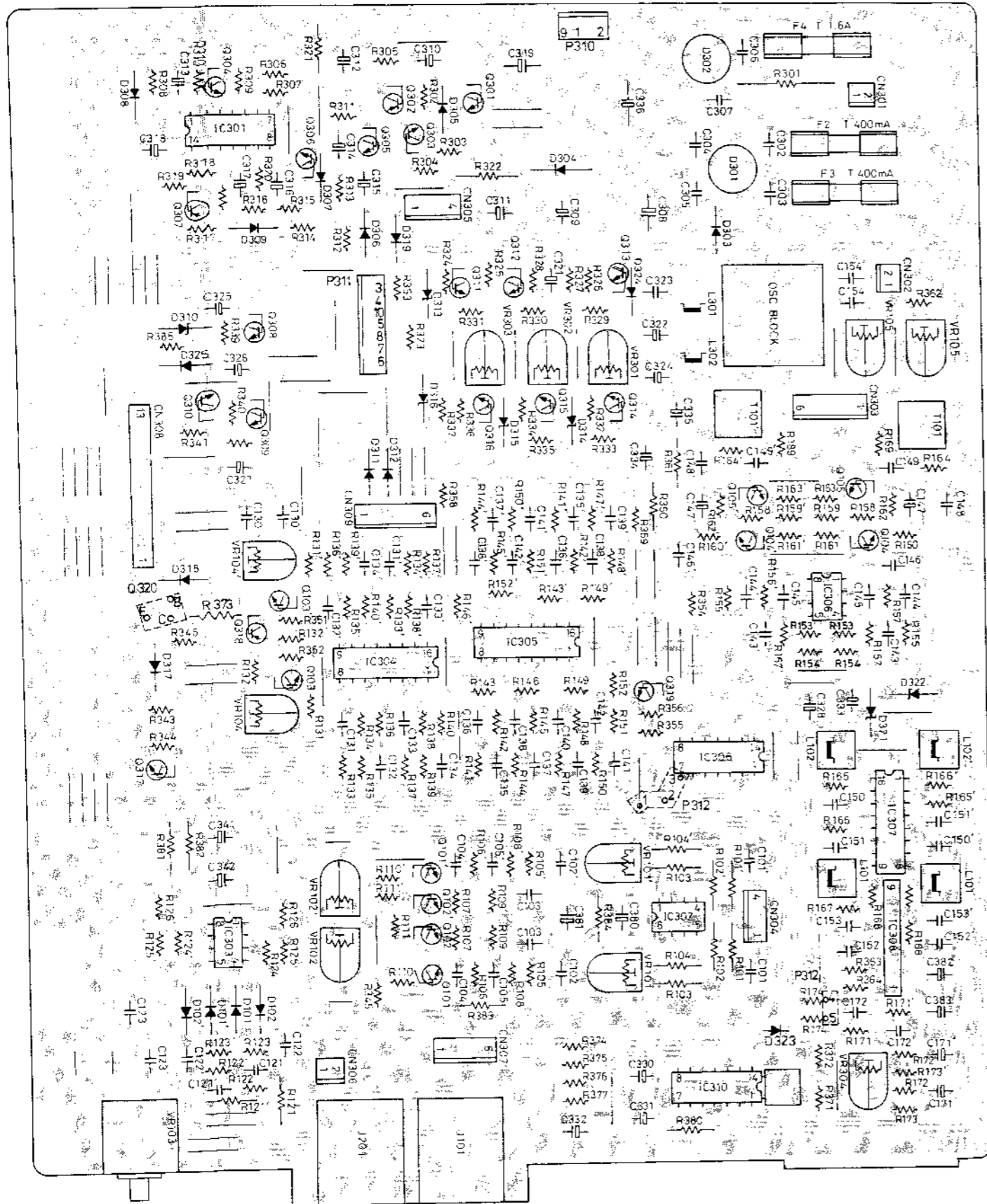
**Grundplatte/Main Board L**

- CN 301 → Lamp VU-Meter
- CN 302 → Erase Head
- CN 303 → Record Head
- CN 304 → Play Head
- CN 305 → P 211 Connection Board
- CN 306 → P 212 Connection Board
- CN 307 → P 110 Peak Level Board
- CN 308 → CN 403 Dolby Board
- CN 309 → P 711 Selection Board
- P 310 → CN 601 Control Board
- P 311 → CN 601 Control Board
- P 312 → CN 391 Equalizer Board

L = Leiterseite/Wiring side/Côte de conducteur

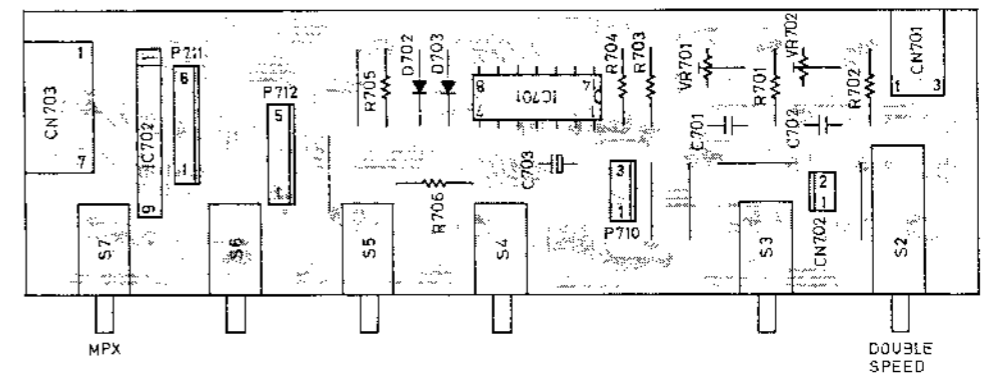
**Controllplatte/Control Board L**

- CN 601 → P 310, P 311 Main Board
- CN 602 → Counter Board
- CN 603 → DLL, Cassette Switch
- CN 604 → Memory Switch
- CN 605 → P 810 Touch Switch Board
- CN 606 → P 710 Selection Board
- CN 607 → Laufwerk



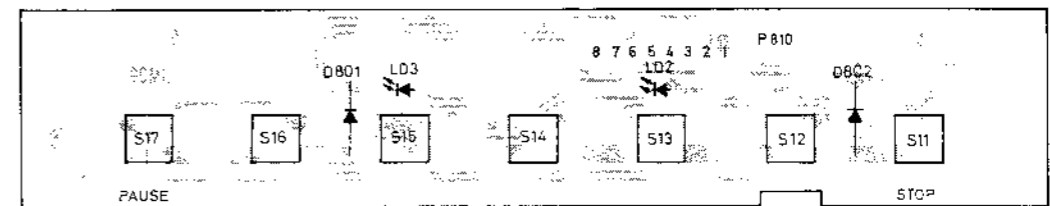
**Selectionplatte/Selection Board L**

- CN 701 → Capstan Motor
- CN 702 → Tape Selector (Laufwerk)
- CN 703 → Autotape indicator
- P 710 → CN 606 Control Board
- P 711 → CN 309 Main Board
- P 712 → CN 401 Dolby Board

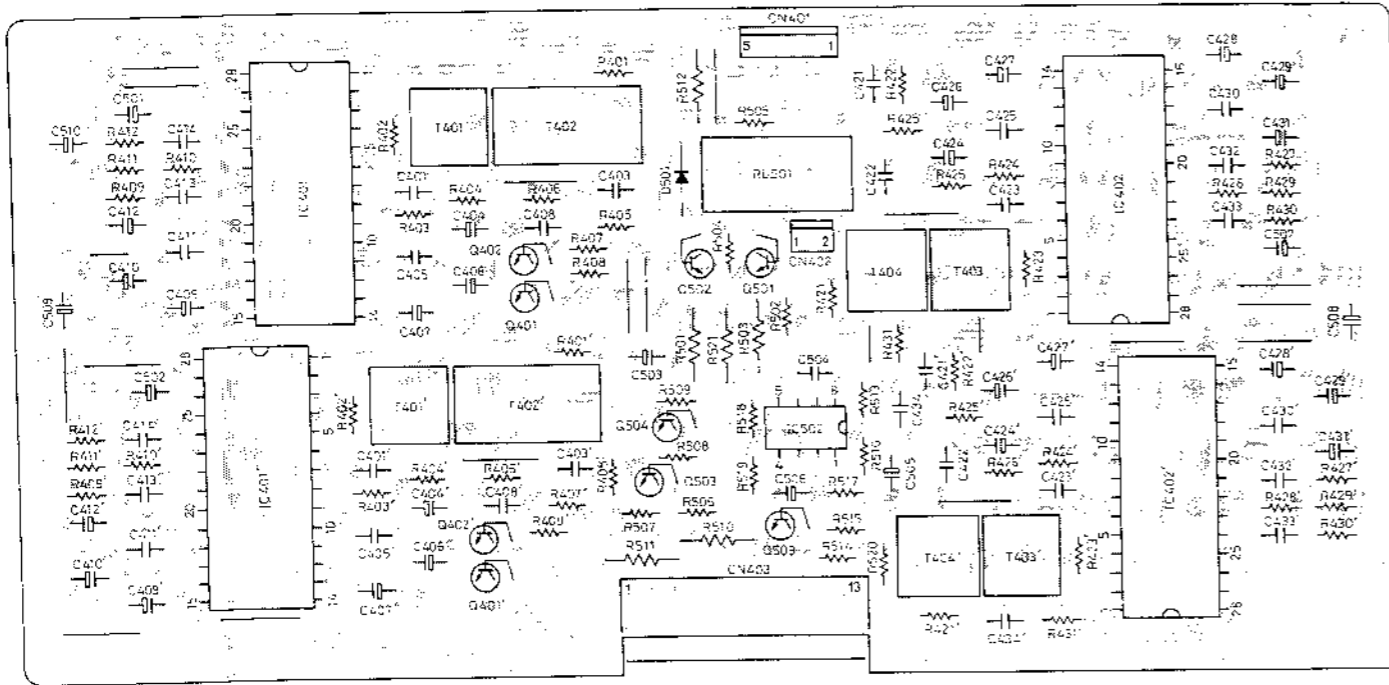


**Tippstenplatte/Touch Switch Board L**

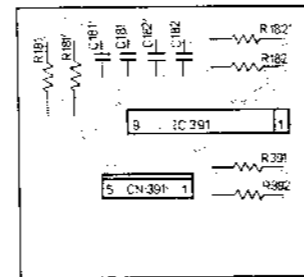
- P 810 → CN 605 Control Board



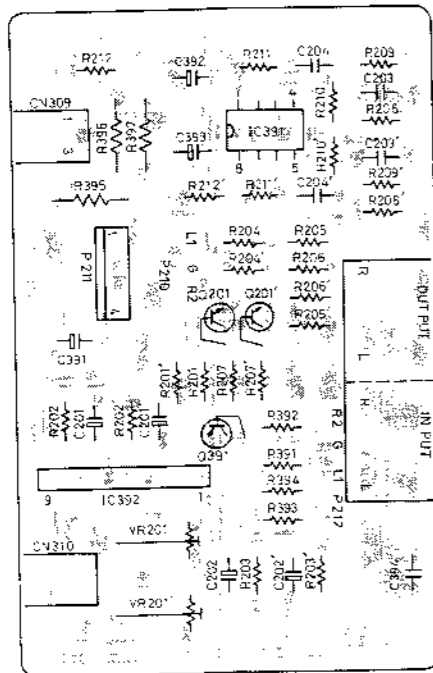
**Dolbyplatte/Dolby Board L**  
 CN 401 → P 712 Selection Board  
 CN 402 → P 210 Connection Board  
 CN 403 → CN 308 Main Board



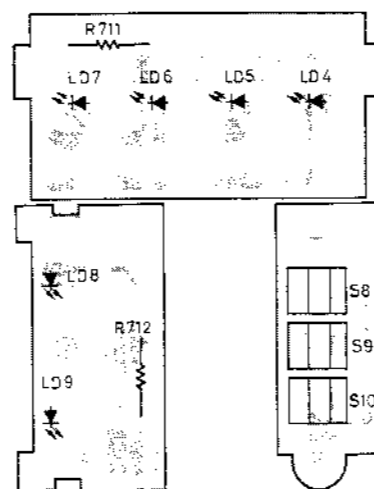
**Entzerrerplatte/Equalizer Board L**  
 CN 391 → P 312 Main Board

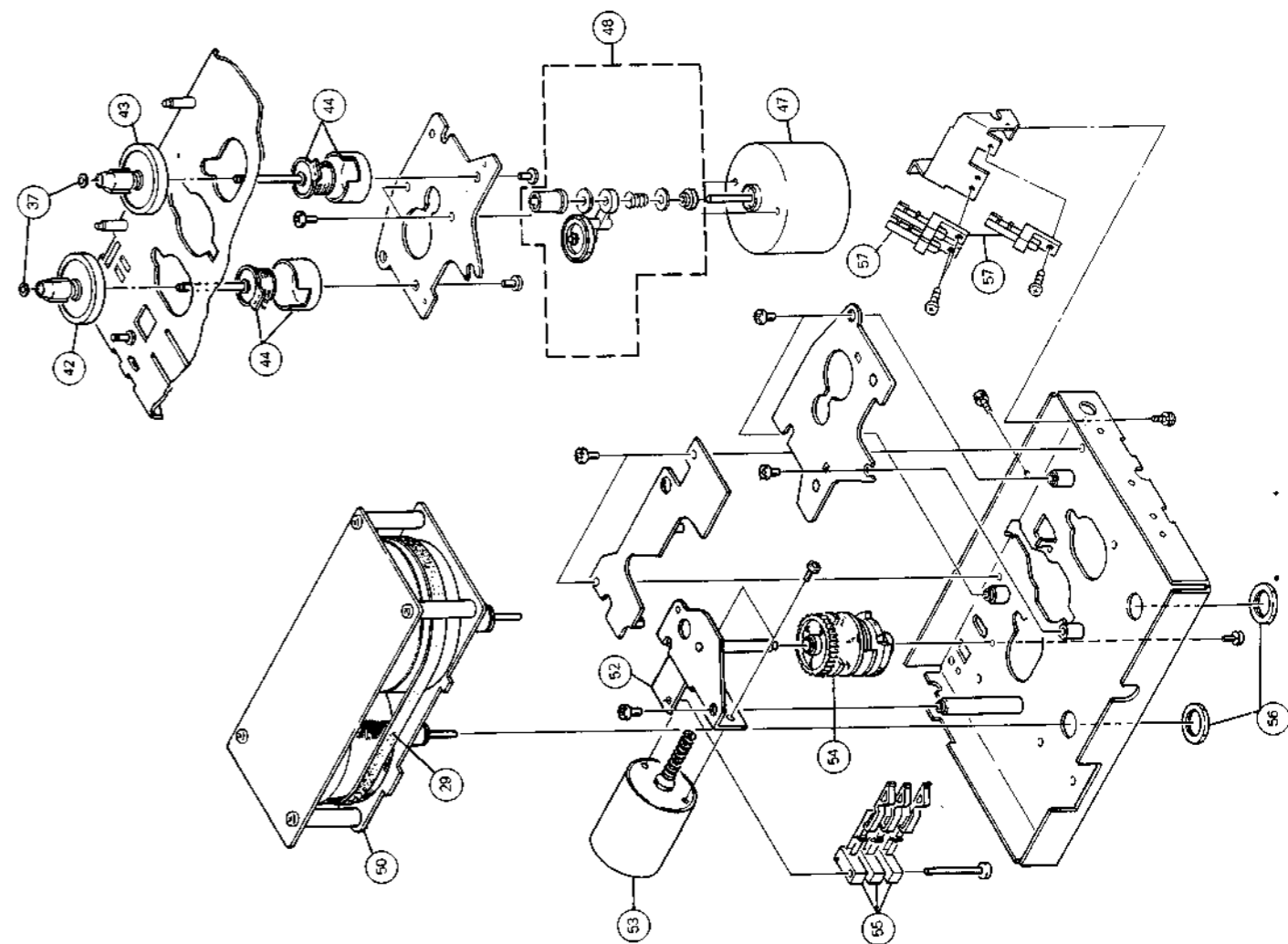
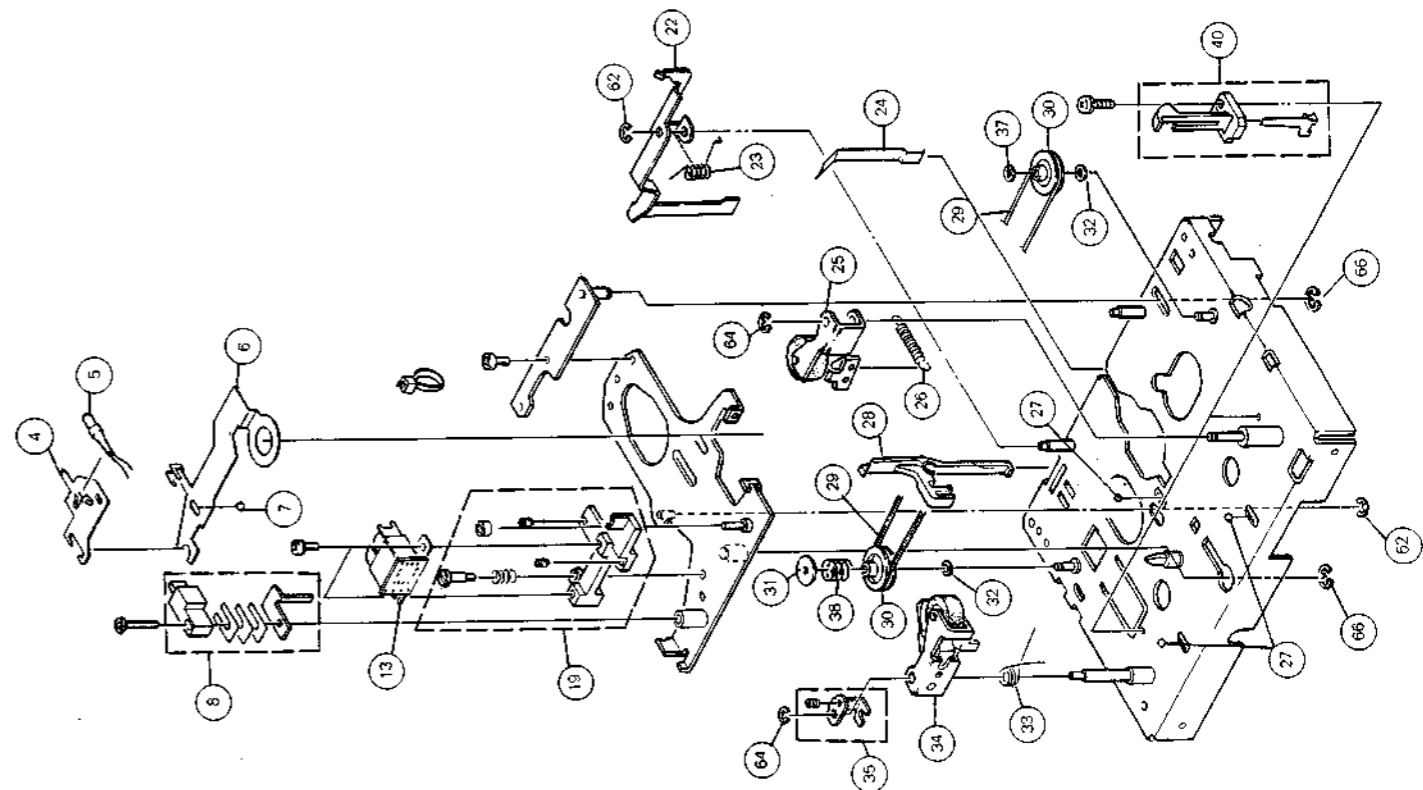
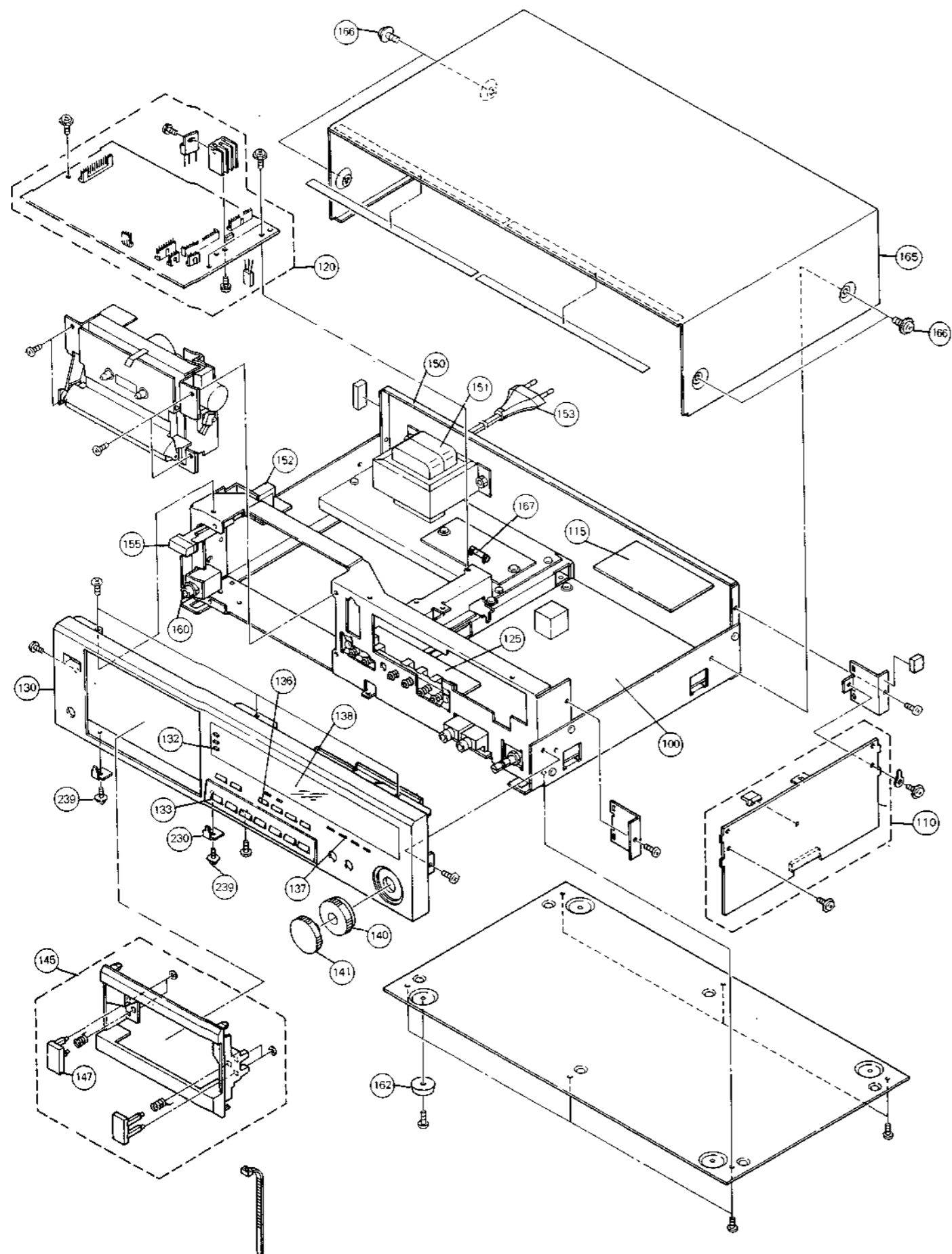


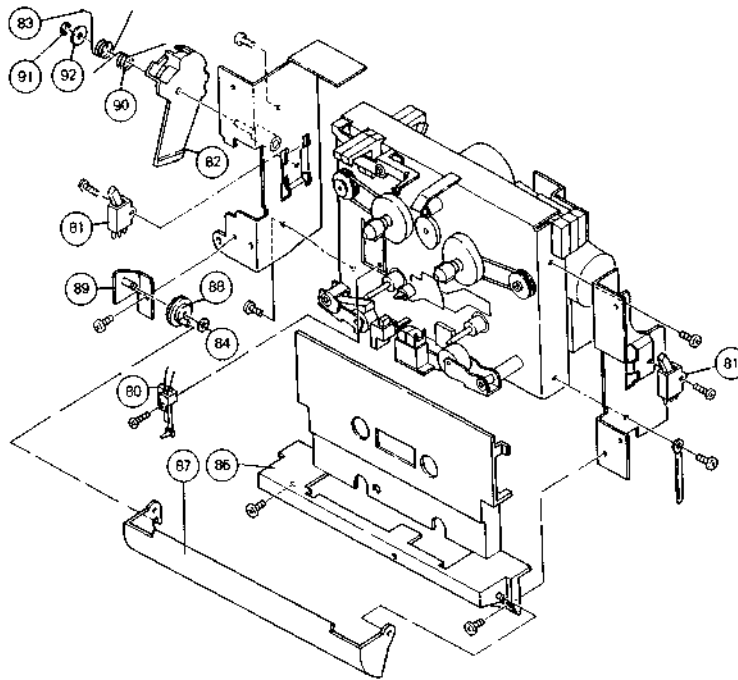
**Anschlußplatte/Connection Board L**  
 CN 309 → Headphone  
 CN 310 → VU-Meter  
 P 210 → CN 402 Dolby Board  
 P 211 → CN 305 Main Board  
 P 212 → CN 306 Main Board



**LED-Platte/LED board L**







Ersatzteile · Replacement parts · Pièces détachées · C 846

Pos.	Art.-Nr.	Stck	Bezeichnung
4	278 456	1	Lampenhalter
5	278 457	1	Lampe
6	278 458	1	Stütze
7	278 459	1	Kugel
8	278 518	1	Löschkopf
13	278 519	1	AW-Kopf
19	278 520	1	Kopfräger kpl.
22	278 469	1	Schalthebel
23	278 470	1	Schenkelfeder
24	278 471	1	Cassettenhalter
25	278 472	1	Andruckhebel kpl. R
26	278 473	1	Zugfeder
27	209 353	3	Kugel 2,0
28	278 474	2	Recordhebel
29	278 665	1	Riemensatz
30	278 476	2	Rolle
31	278 477	1	Scheibe 1,8/8/0,5
32	278 478	2	Scheibe 2,1/4/0,5
33	278 479	1	Schenkelfeder
34	278 480	1	Andruckhebel kpl. L
35	278 521	1	Justageplatte kpl.
37	278 483	3	Scheibe 1,8/3,2/0,5
38	278 484	1	Druckfeder
40	278 522	2	Cassettenhalter
42	278 487	1	Mitnehmer L
43	278 488	1	Mitnehmer R
44	278 523	2	Mitnehmerachse kpl.
47	278 188	1	Motor (Reel)
48	278 524	1	Antriebsrolle kpl.
50	278 187	1	Motor (Capstan)
52	278 498	1	Getriebe support
53	278 189	1	Motor (Getriebe)
54	278 499	1	Getriebe
55	278 500	3	Schalter
56	278 501	2	Mutter M9
57	278 502	3	Schalter
62	278 503	2	Sicherungsscheibe 2,5
64	278 504	2	Sicherungsscheibe 2,0
66	278 505	2	Sicherungsscheibe 3,0
80	278 234	1	Schalter
81	278 071	2	Schalter
82	270 170	1	Dämpfungshebel
83	271 053	1	Schenkelfeder
84	278 235	1	Stopper
86	278 236	1	Abdeckung SM
86	278 580	1	Abdeckung AM
87	278 237	1	Kopfschutz
88	278 238	1	Dämpfungsrad
89	278 239	1	Getriebe lager
90	268 263	1	Spiralfeder B
91	278 503	2	Sicherungsscheibe 2,5
92	268 484	1	Scheibe 3,7/9/0,5

Pos.	Art.-Nr.	Stck	Bezeichnung
			<b>Grundplatte</b>
D 101	264 086	15	Diode MA 150
D 102	264 086	15	Diode MA 150
D 301	265 534	1	Diode WO 2
D 302	272 681	1	Diode 2 W 02
D 303	264 086	15	Diode MA 150
D 304	272 334	1	Diode SR 1 K 2 LF
D 305	278 507	1	Diode HZ 12 C 1
D 306	264 086	15	Diode MA 150
D 307	245 343	1	Diode DA 90
D 308	264 086	15	Diode MA 150
D 309	264 086	15	Diode MA 150
D 310	278 210	1	Diode HZ 9 C 1 L
D 311	264 086	15	Diode MA 150
D 312	264 086	15	Diode MA 150
D 313	270 137	4	Diode HZ 15-1
	bis		
D 316	270 137	4	Diode HZ 15-1
D 317	264 086	15	Diode MA 150
D 318	264 086	15	Diode MA 150
D 319	264 086	15	Diode MA 150
D 321	268 327	2	Diode HZ 6 B 3
D 322	268 327	2	Diode HZ 6 B 3
D 323	264 086	15	Diode MA 150
D 324	264 086	15	Diode MA 150
D 325	245 343	2	Diode OA 90
F 2	237 146	1	Sicherung T 0,4 A
F 3	237 146	1	Sicherung T 0,4 A
F 4	237 710	1	Sicherung T 1,8 A
J 101	272 949	2	Buchse (MIC)
L 101	278 196	1	Spule
L 102	278 196	4	Spule
L 301	273 777	2	Spule 1 mH
L 302	273 777	2	Spule 1 mH
Q 101	273 779	12	Transistor 2 SC 1685 S
Q 102	273 779	12	Transistor 2 SC 1685 S
Q 103	274 774	1	Transistor 2 SD 1302 T
Q 104	273 779	12	Transistor 2 SC 1685 S
Q 105	273 779	12	Transistor 2 SC 1685 S
Q 301	278 195	2	Transistor 2 SD 1406 GR
Q 302	278 193	2	Transistor 2 SB 1015 GR
Q 303	265 578	3	Transistor 2 SA 564
Q 304	273 779	12	Transistor 2 SC 1685 S
Q 305	273 779	12	Transistor 2 SC 1685 S
Q 306	278 217	2	Transistor 2 SC 3112 B
Q 307	265 578	3	Transistor 2 SA 564
Q 308	278 195	2	Transistor 2 SD 1406 GR
Q 309	278 193	2	Transistor 2 SB 1015 GR
Q 310	265 578	3	Transistor 2 SA 564
Q 311	278 217	2	Transistor 2 SC 3112 B
Q 312	273 779	12	Transistor 2 SC 1685 S

Pos.	Art.-Nr.	Stck	Bezeichnung
Q 313	278206	1	Transistor 2 SD 1198 R
Q 314	273779	12	Transistor 2 SC 1685 S
bis			
Q 317	273779	12	Transistor 2 SC 1685 S
Q 318	265578	4	Transistor 2 SA 564
Q 319	273779	12	Transistor 2 SC 1685 S
Q 320	278794	1	Transistor UN 4211
R 261	278508	2	Sicherungswiderstand 150 Ω
R 360	278508	2	Sicherungswiderstand 150 Ω
R 361	278508	2	Sicherungswiderstand 150 Ω
T 101	278197	1	Spule
IC 301	263172	1	IC MC 14081
IC 302	278207	2	IC AN 6558
IC 303	260189	1	IC TBB 1458 B
IC 304	278209	3	IC TC 4052 BP
IC 305	278209	3	IC TC 4052 BP
IC 306	273836	1	IC 4071 BP
IC 307	278209	3	IC TC 4052 BP
IC 308	278208	1	IC TD 62554 S
IC 309	278207	1	IC AN 6558
IC 310	271144	1	IC LB 1436
OC 1	278202	1	Spule
VR 101	278199	1	Steller 1 kΩ
VR 102	263041	3	Steller 20 kΩ
VR 103	278198	1	Steller 10 kΩ
VR 104	263041	3	Steller 20 kΩ
VR 105	278201	1	Steller 47 kΩ
VR 301	278200	2	Steller 2 kΩ
VR 302	278200	2	Steller 2 kΩ
VR 303	270193	1	Steller 5 kΩ
VR 304	263041	3	Steller 20 kΩ
110	278497	1	<b>Dolby-Platte kpl.</b>
D 501	264086	1	Diode MA 150
Q 401	273779	3	Transistor 2 SC 1685 S
Q 402	273779	3	Transistor 2 SC 1685 S
Q 501	278217	2	Transistor 2 SC 3112 B
Q 502	273779	3	Transistor 2 SC 1685 S
Q 503	278217	1	Transistor 2 SC 3112 B
Q 504	265578	1	Transistor 2 SA 564
Q 509	273779	4	Transistor 2 SC 1685 S
T 401	273776	2	Spule
T 402	278216	1	Filter
T 403	273776	2	Spule
T 404	278214	1	Spule
IC 401	278218	2	IC TEA 0665
IC 402	278218	2	IC TEA 0665
IC 501	260189	1	IC TBB 1458 B
RL 501	278215	1	Relais
115	278506	1	<b>Anschlußplatte</b>
116	278327	1	Anschlußbuchsen
Q 201	274774	1	Transistor 2 SD 1302 T
Q 391	265578	1	Transistor 2 SA 564
R 395	278508	3	Sicherungswiderstand 150 Ω
R 396	278508	2	Sicherungswiderstand 150 Ω
R 397	278508	3	Sicherungswiderstand 150 Ω
IC 391	278219	1	IC NJM 4556
IC 392	278220	1	IC BA 6138
VR 201	263222	1	Steller 500 Ω
120	278181	1	<b>Controlplatte</b>
D 601	278507	1	Diode HZ 12 C 1
D 602	264086	3	Diode MA 150
D 603	264086	3	Diode MA 150
D 604	278227	1	Diode HZ 9 C 1
D 605	278509	1	Diode HZ 7 B 1
D 606	278228	1	Diode HZ 3 B 2
D 607	264086	3	Diode MA 150
Q 601	273904	1	Transistor 2 SK 246 Y
Q 602	278223	1	Transistor 2 SC 1685 Q
Q 603	278195	1	Transistor 2 SD 1406 GR
Q 604	265578	1	Transistor 2 SA 564
Q 605	278217	1	Transistor 2 SC 3112 B
Q 606	278217	1	Transistor 2 SC 3112 B
Q 607	278193	1	Transistor 2 SB 1015 GR
Q 608	273779	2	Transistor 2 SC 1685 S
Q 609	273779	2	Transistor 2 SC 1685 S
Q 610	265578	1	Transistor 2 SA 564
Q 611	265578	2	Transistor 2 SA 564
CF 601	271101	1	Keramik-Filter
IC 601	270225	1	IC M 54560 P
IC 602	270180	1	IC TC 4069 UBP
IC 603	271105	1	IC TD 62104 P
IC 604	278221	1	IC UP TMP 4321

Pos.	Art.-Nr.	Stck	Bezeichnung
IC 605	273973	1	IC BA 6109
IC 606	278226	1	IC BA 6209
IC 607	278225	1	IC AN 7805
RA 601	278510	2	Netzwerk 10 K
RA 602	278511	1	Netzwerk 4,7 K
RA 603	278510	2	Netzwerk 10 K
RA 604	278512	1	Netzwerk 2,2 K
RA 605	278513	1	Netzwerk 4,7 K
VR 601	278200	1	Steller 2 kΩ
125	278182	1	<b>Selectionsplatte</b>
D 701	264086	1	Diode MA 150
D 702	264086	1	Diode MA 150
S 2-7	278232	1	Druckkastenset
IC 701	273840	1	IC TC 4001 BP
IC 702	278208	1	IC TD 62554 S
VR 701	278231	2	Steller 50 kΩ
VR 702	278231	2	Steller 50 kΩ
130	278184	1	Frontteil SM kpl.
130	278781	1	Frontteil AM kpl.
131	278243	1	Frontblende SM
131	278793	1	Frontblende AM
132	278244	1	Knopf SM
132	278789	1	Knopf AM
133	278515	1	<b>Tipptastenplatte</b>
134	274053	1	Taste SM kpl.
134	278594	1	Taste AM kpl.
136	274056	1	Taste SM
136	278792	1	Taste AM kpl.
137	278516	1	<b>LED-Platte</b>
138	278242	1	Anzeiginstrument
D 801	264086	2	Diode DD 150
D 802	264086	2	Diode DD 150
S 8	270221	3	Tipptaster
S 9	270221	3	Tipptaster
S 10	270221	3	Tipptaster
S 11	274447	7	Tipptaster
bis			
S 17	274447	7	Tipptaster
LD 1	278245	1	LED SL 1012
LD 2	273786	5	LED GL 9 NG 24
LD 3	274417	1	LED GL 9 PR 24
LD 4	273786	5	LED GL 9 NG 24
bis			
LD 7	273786	5	LED GL 9 NG 24
LD 8	278086	2	LED GL 9 HY 24
LD 9	278086	2	LED GL 9 HY 24
128	278783	1	<b>Entzerrerplatte LED</b>
IC 391	278208	1	IC TD 62554 S
140	278079	1	Drehknopf R SM
140	278786	1	Drehknopf R AM
141	272326	1	Drehknopf L SM
141	278785	1	Drehknopf L AM
145	278185	1	Cassetten-Abdeckung SM
145	278782	1	Cassetten-Abdeckung AM
147	278332	1	Taste SM kpl.
147	278795	1	Taste AM kpl.
150	278186	1	Rückwand kpl.
150	278248	1	Rückwand
151	278247	1	<b>Netztrafo</b>
152	277989	1	Netzschalter
153	243750	1	Netzkabel Europa
155	278192	1	Taste SM
155	278784	1	Taste AM
156	278517	1	Tastenverlängerung
157	268311	1	Gelenkfeder
160	266529	1	Kopfhörerbuchse
162	268315	4	Fuß
164	274717	1	Stromversorgungsplatte
165	272671	1	Gehäuseblech SM
165	275896	1	Gehäuseblech AM
166	272673	4	Schraube 4 x 6
166	275907	4	Schraube 4 x 6 AM
167	221269	1	Sicherung T 0,16 A
277966		1	Bedienungsanleitung C 846
278274		1	Verpackungskarton SM
278791		1	Verpackungskarton AM
278275		1	Seitenteil L
278276		1	Seitenteil R
278277		1	Seitenteil F

Änderungen vorbehalten/Subject to change/Sous réserve de modification!