

THOMSON 72 MK 88 L

téléviseur format 4/3 nicam

Chassis ICC 10
72 cm au format 4/3
Technologie 100 Hz
digital mastering
Arrêt sur image
Zoom
Son stéréo
Nicam 2 x 40 W
Télétexte intégré
Standard : Pal / Secam /
NTSC par péritélévision
Norme : LL', B/G, D/KK', I.



image

son

particularités

connectique /
généralités



image

Tube 72 cm - SUPER FLAT
Ecran super plat
BLACK MATRIX
BSVM : Améliore la transition verticale de l'image en définition et contraste sur toute la surface de l'écran
Dynamic focus
Technologie 100 Hz DIGITAL MASTERING
Fonction zoom : permet d'adapter les émissions 4/3 au format 16/9 ème
Diagonale verrière : 72 cm
Diagonale image : 68 cm
STANDARD : PAL / SECAM / NTSC par Vidéo
NORMES : LL', B/G, D/KK', I
Vidéotext / Fasttext / Toptext : 104 pages.



son

Son stéréo NICAM L/BG/I
Puissance : 2 x 40 W musicaux
5 haut-parleurs : 2 medium, 2 tweeter, 1 boomer
Effet Surround avec des enceintes supplémentaires (non livrées avec l'appareil)
Effet spatial
Réception d'émission en double langage (en normes BG, satellites)
Réglage du volume du casque indépendant de celui des haut-parleurs
Menu multi-langages (7 langues)
Réglage du niveau sonore indépendant pour chacune des chaînes afin de corriger les différences de volume entre les émetteurs.



particularités

Mise en veille automatique en l'absence d'émissions au bout de 5 mn
Timer : arrêt programmable de 15 mn à 4 heures
Affichage optionnel du numéro de programme
Association de la clé électronique et de l'arrêt programmable du téléviseur
99 programmes mémorisables + 2 programmes AV
Retour au dernier programme par la télécommande
Commutation 16/9 automatique ou manuelle
Tuner à synthèse de fréquence
Compatible réseaux câblés
Hyperbande 8 MHz
Télécommande RCT 702 compatible TV/vidéo
Télécommande RCT 3004 simplifiée

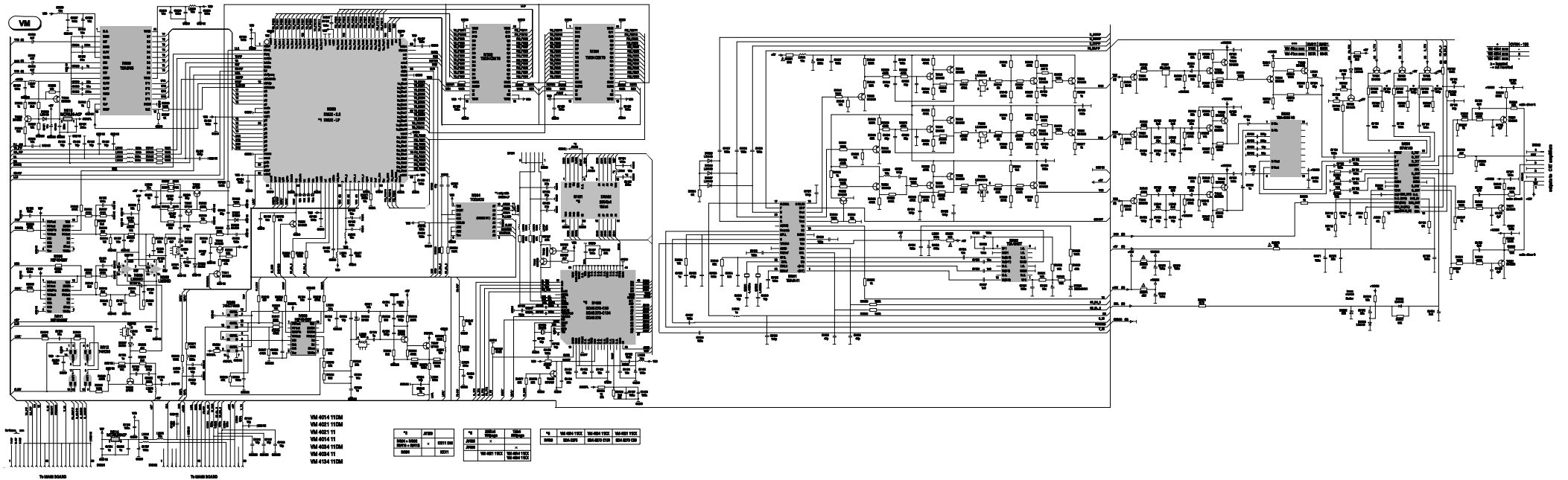


connectique / généralités

1 prise antenne
2 PERITEL
Prise casque (jack 6,35 mm)
4 prises DIN pour HP supplémentaires
2 prises entrée S-VIDEO
1 prise sortie S-VIDEO
2 prises CINCH entrée Vidéo
1 prise CINCH sortie Vidéo
4 prises CINCH entrée Audio
2 prises CINCH sortie Audio
Alimentation : 220 - 240 V; 50/60 Hz
Consommation : 140 W/h - en veille 9 W/h
Poids : 39 kgs
Dimensions (LxHxP) : 661 x 560 x 483 mm
Meuble en option réf : MK 29 SF

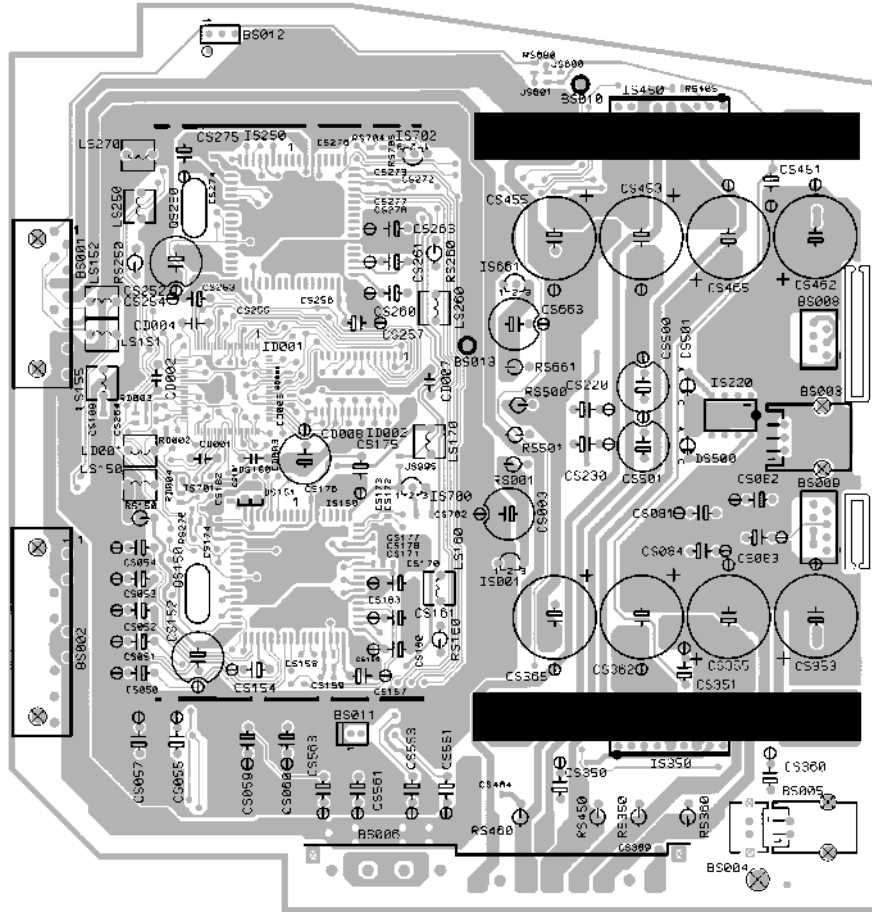


VIDEO MODULE - MODULE VIDEO - VIDEO BAUSTEIN - MODULO VIDEO - MÓDULO VIDEO

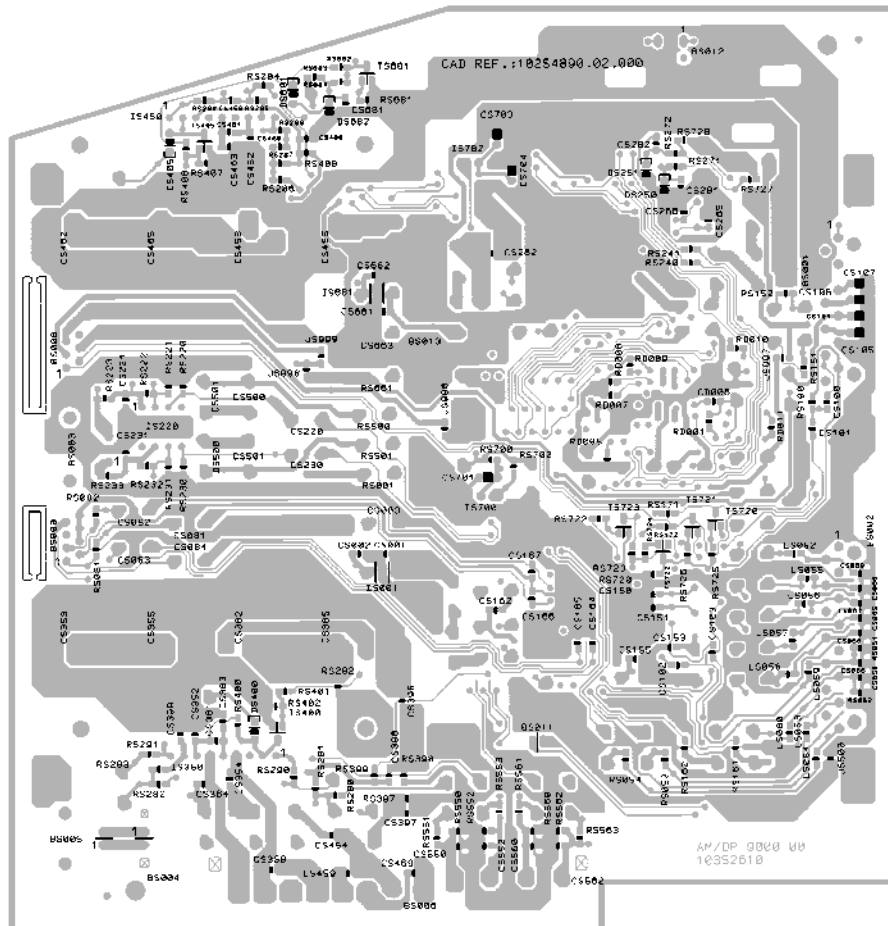


AM DP 4110

COMPONENT SIDE - COTE ELEMENTS - BESTÜCKUNGSSEITE - LATO COMPONENTI - LADO COMPONENTES

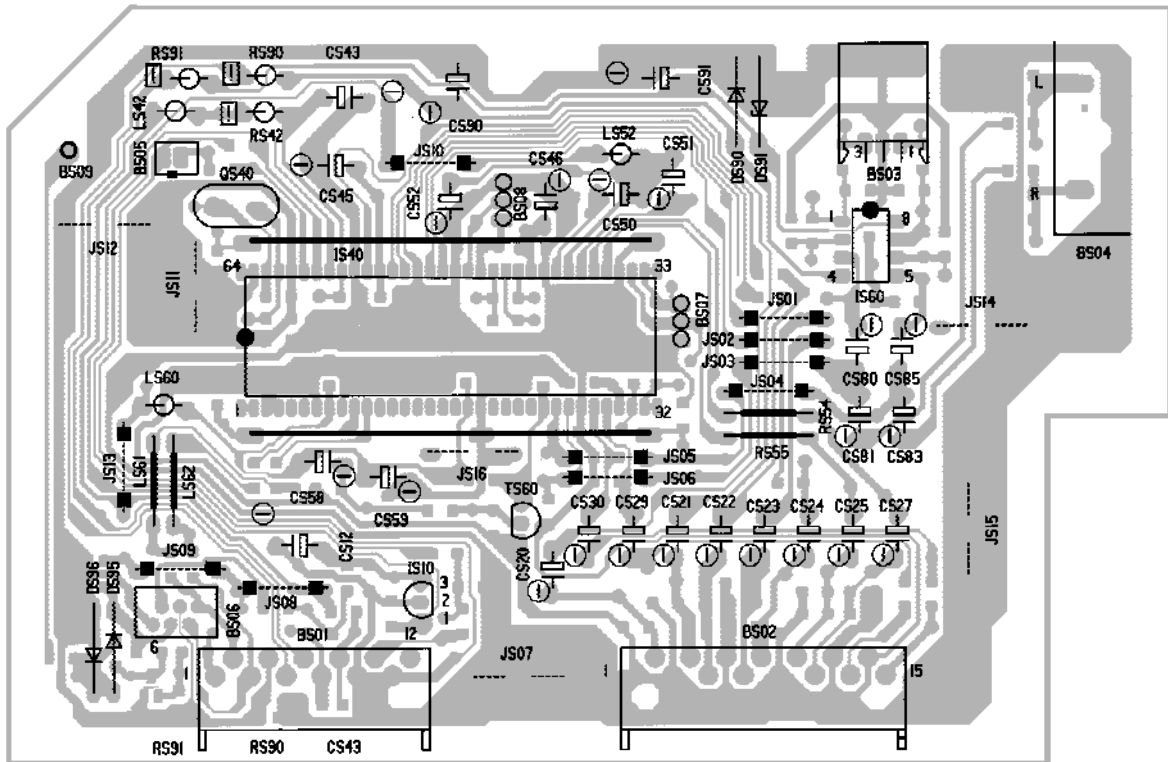


SOLDER SIDE - COTE CUIVRE - LÖTSEITE - LATO SALDATURE - LADO DEL COBRE

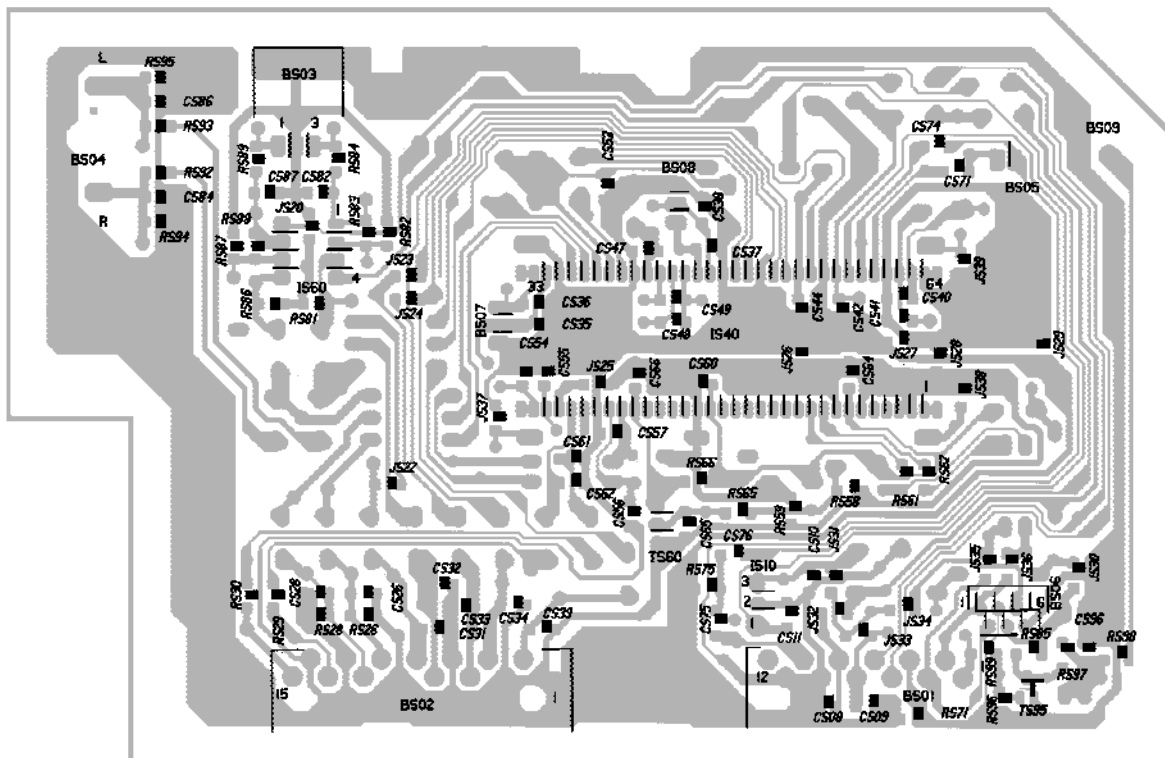


AM FM 9110

COMPONENT SIDE - COTE ELEMENTS - BESTÜCKUNGSSEITE
LATO COMPONENTI - LADO COMPONENTES

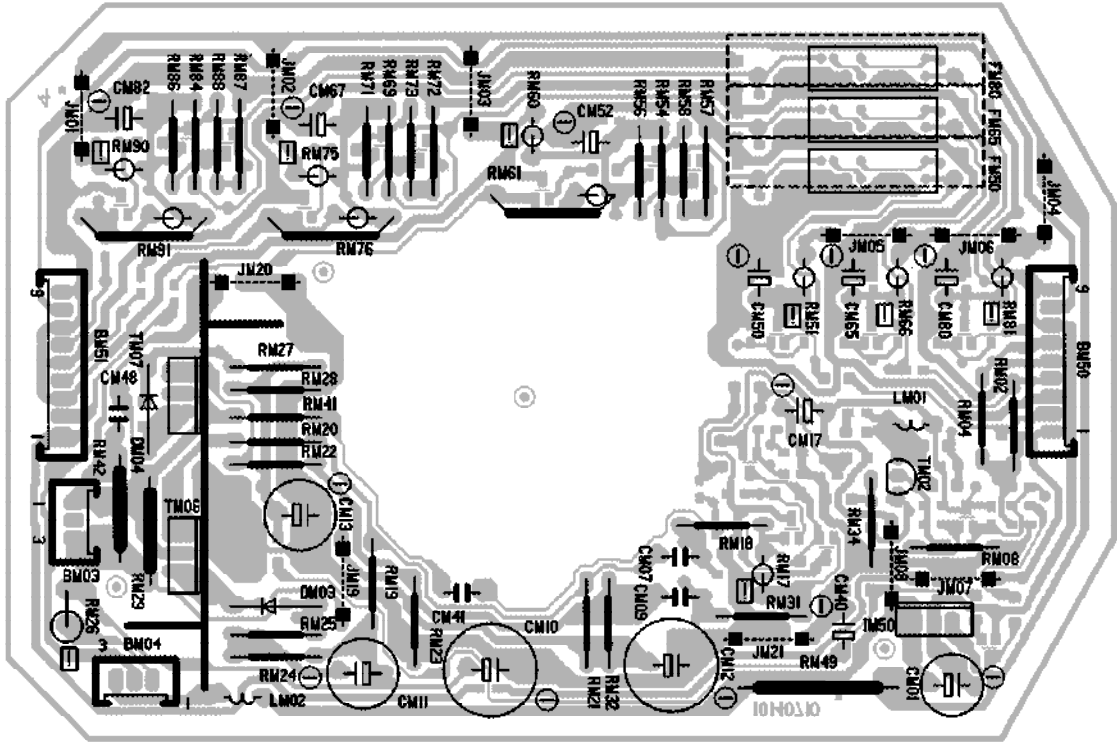


SOLDER SIDE - COTE CUIVRE - LÖTSEITE - LATO SALDATURE - LADO DEL COBRE



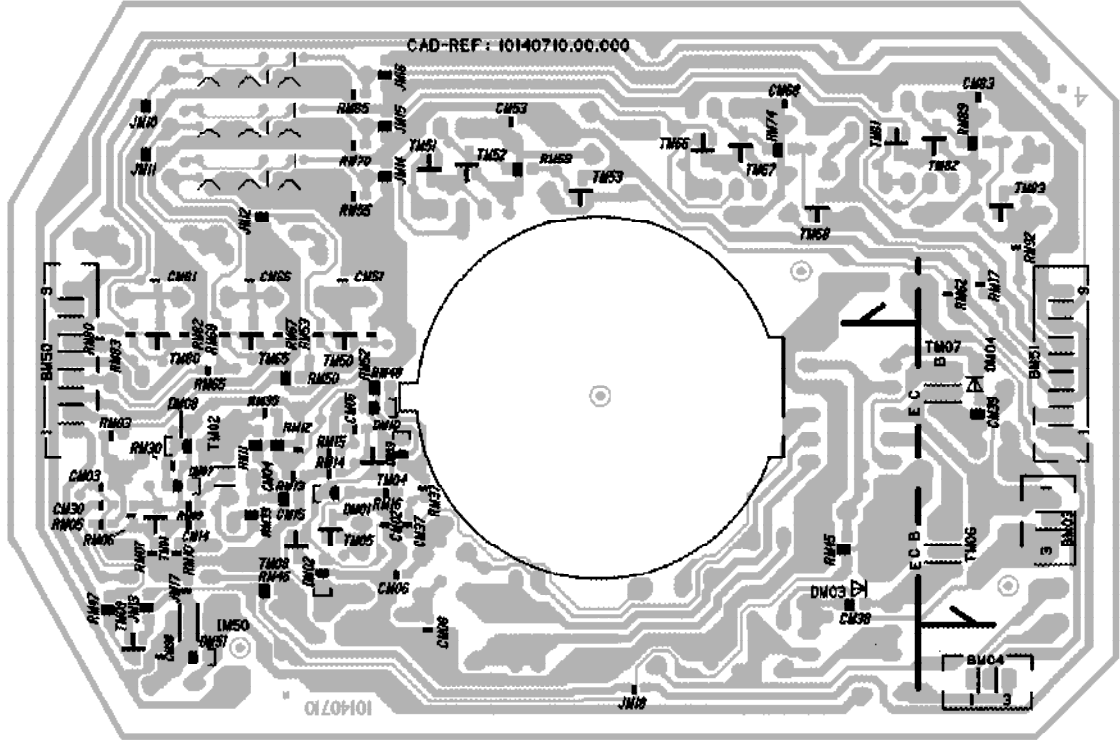
BSVM 4001

COMPONENT SIDE - COTE ELEMENTS - BESTÜCKUNGSSEITE
LATO COMPONENTI - LADO COMPONENTES

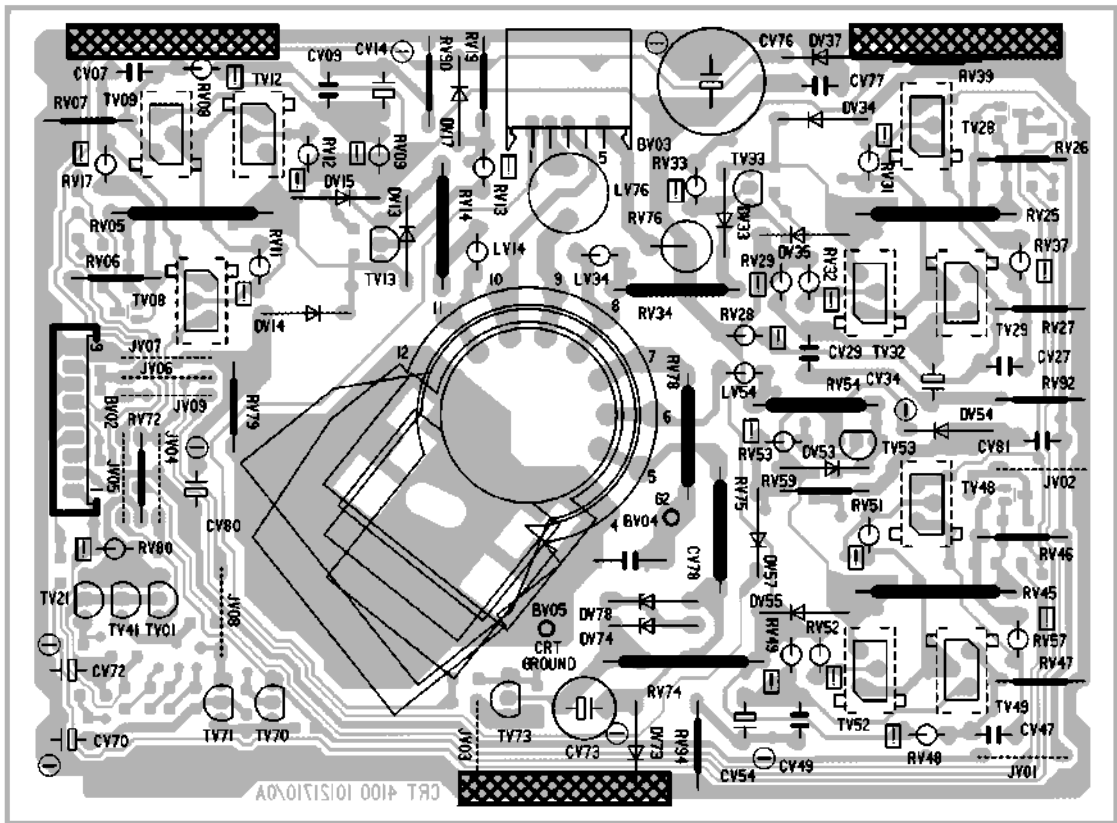


BSVM 4001

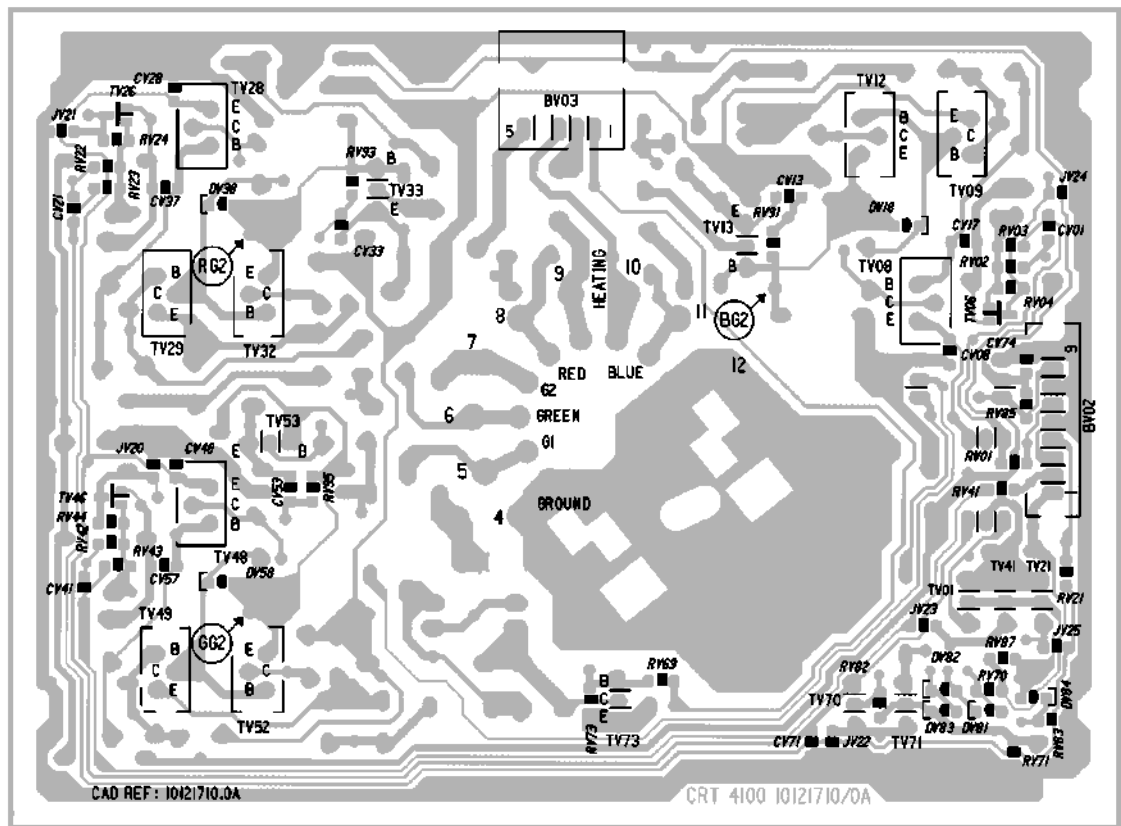
SOLDER SIDE - COTE CUIVRE - LÖTSEITE - LATO SALDATURE - LADO DEL COBRE



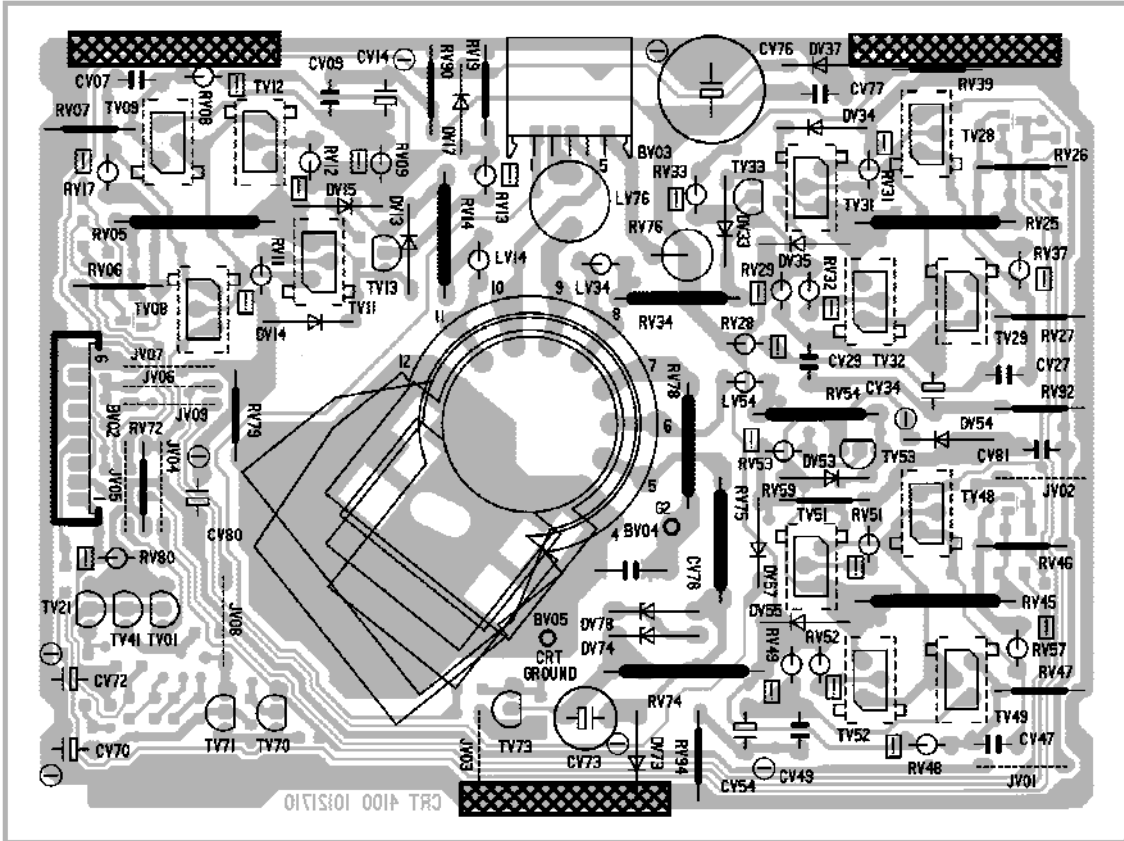
COMPONENT SIDE - COTE ELEMENTS - BESTÜCKUNGSSEITE - LATO COMPONENTI - LADO COMPONENTES



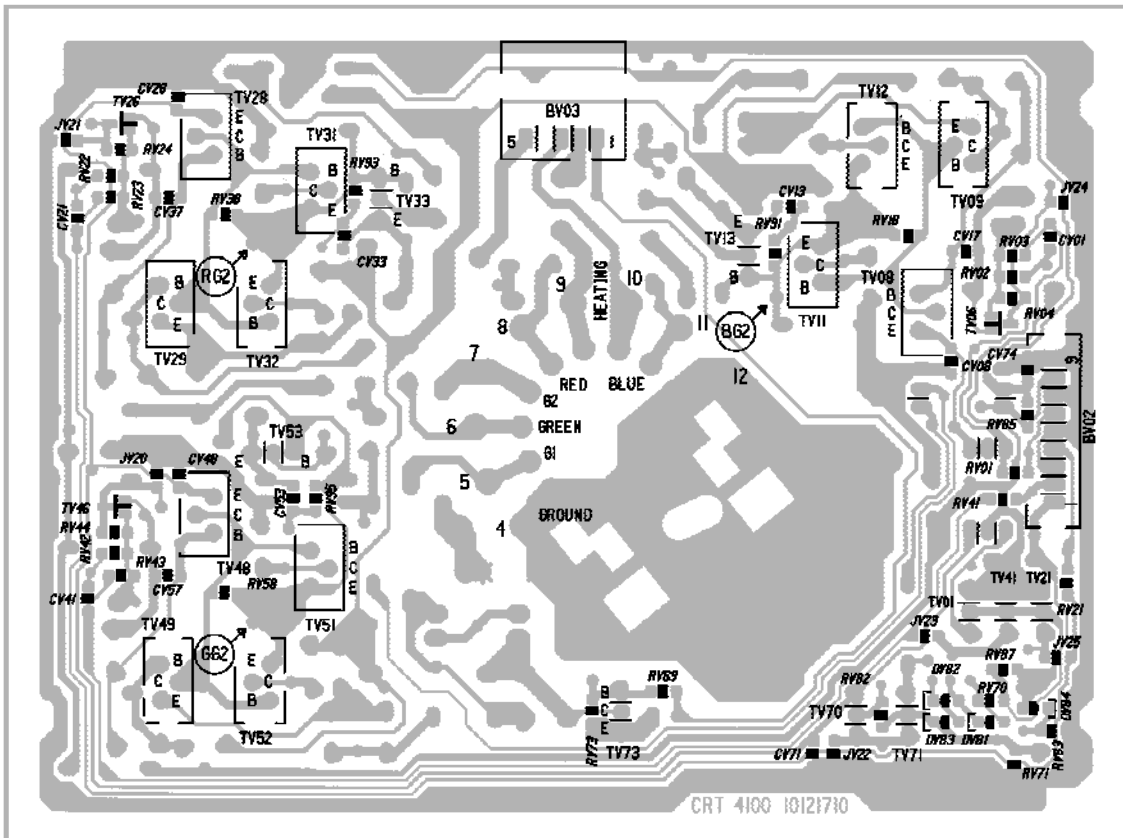
SOLDER SIDE - COTE CUIVRE - LÖTSEITE - LATO SALDATURE - LADO DEL COBRE



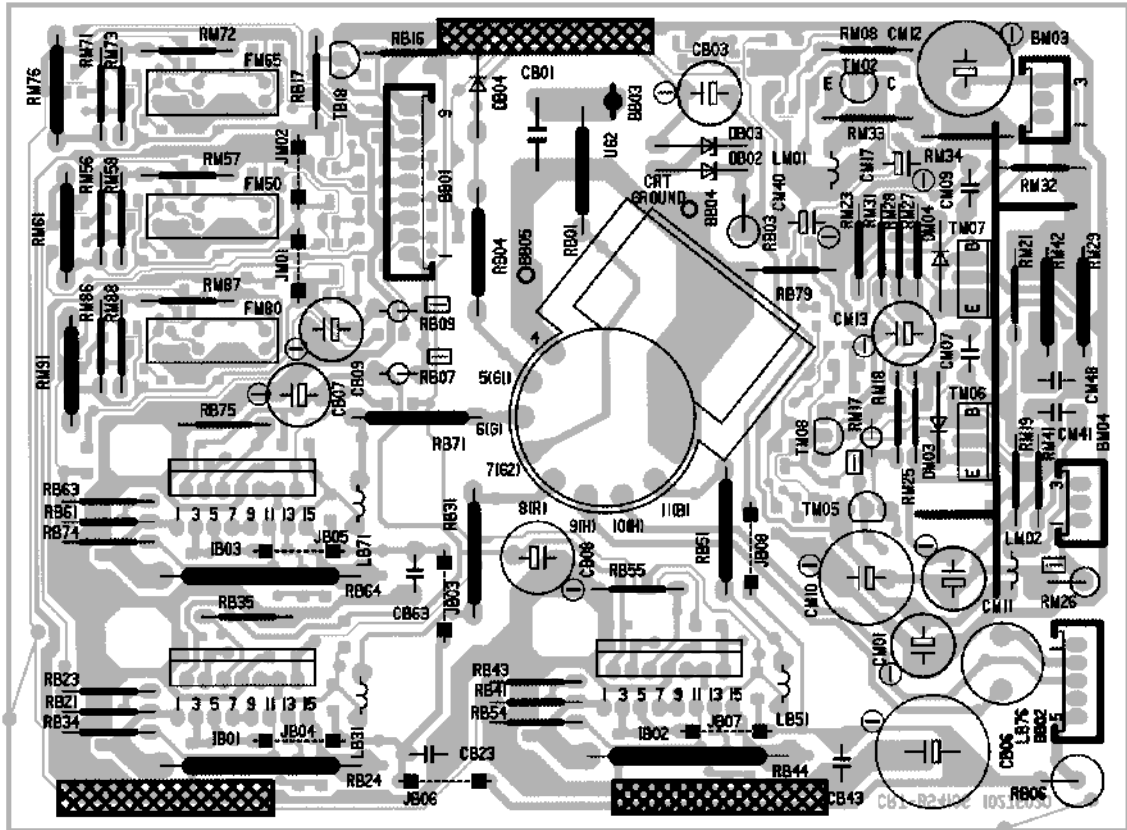
COMPONENT SIDE - COTE ELEMENTS - BESTÜCKUNGSSEITE
 LATO COMPONENTI - LADO COMPONENTES



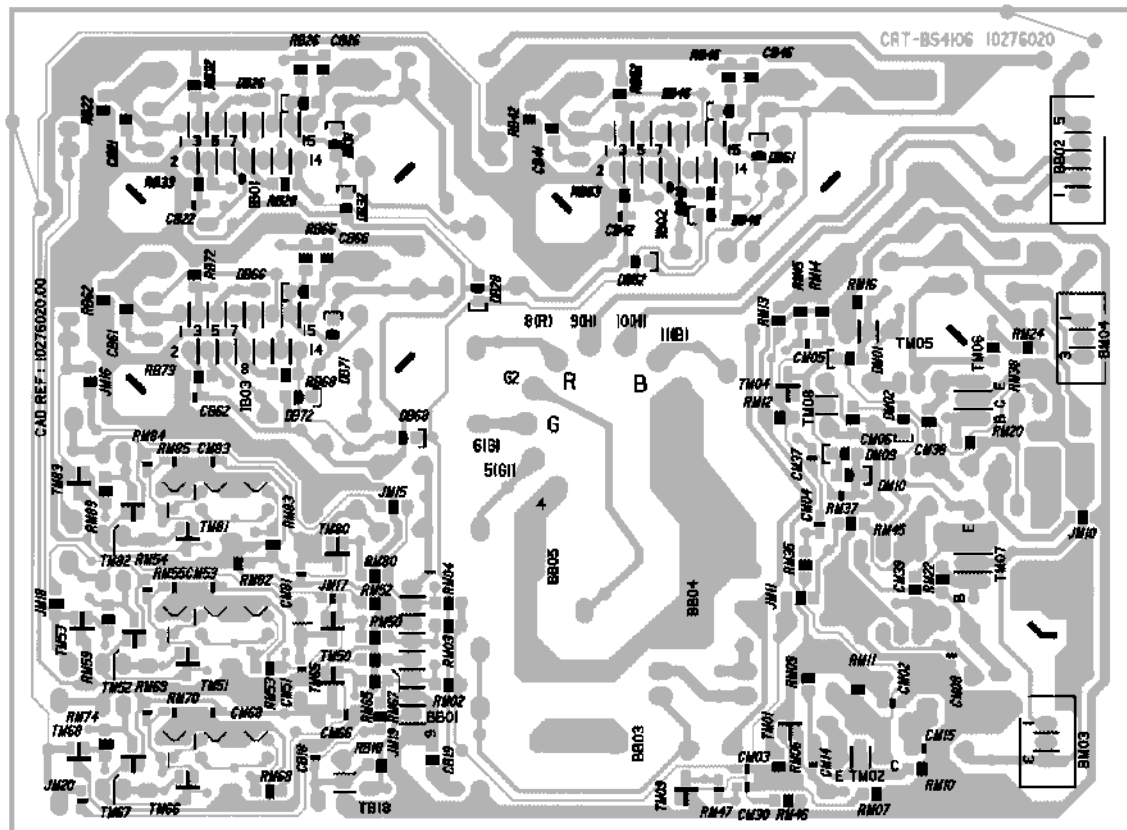
SOLDER SIDE - COTE CUIVRE - LÖTSEITE - LATO SALDATURE - LADO DEL COBRE



COMPONENT SIDE - COTE ELEMENTS - BESTÜCKUNGSSEITE - LATO COMPONENTI - LADO COMPONENTES

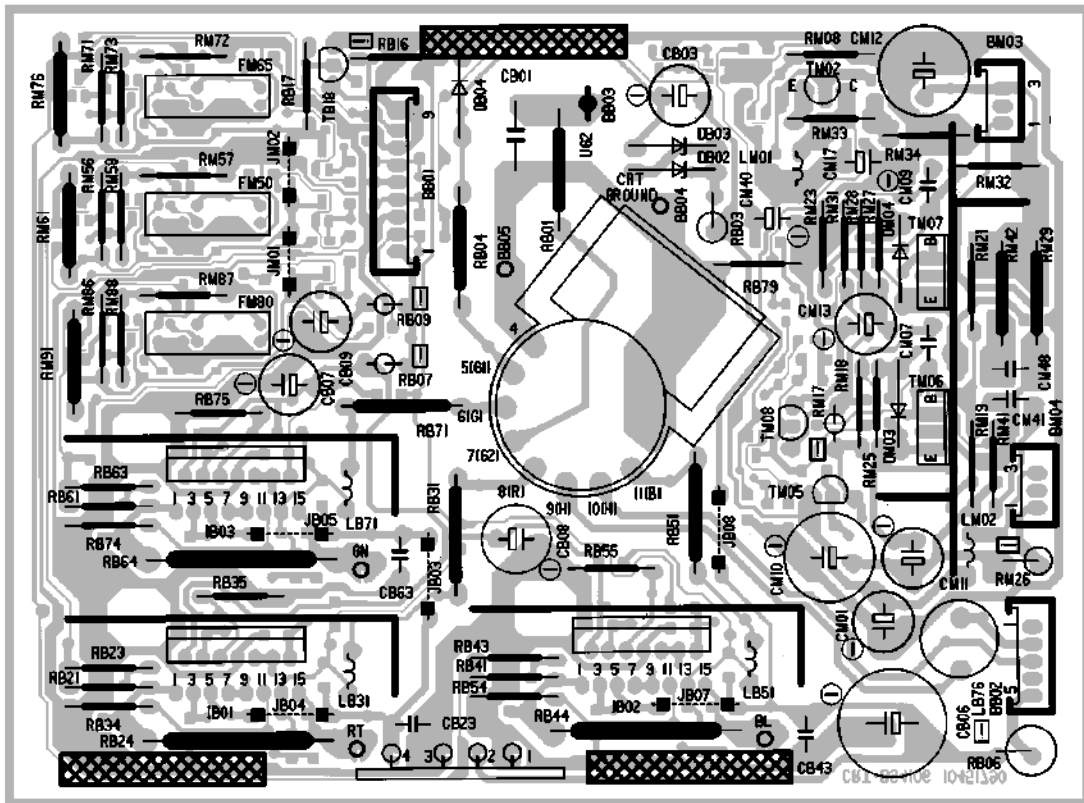


SOLDER SIDE - COTE CUIVRE - LÖTSEITE - LATO SALDATURE - LADO DEL COBRE

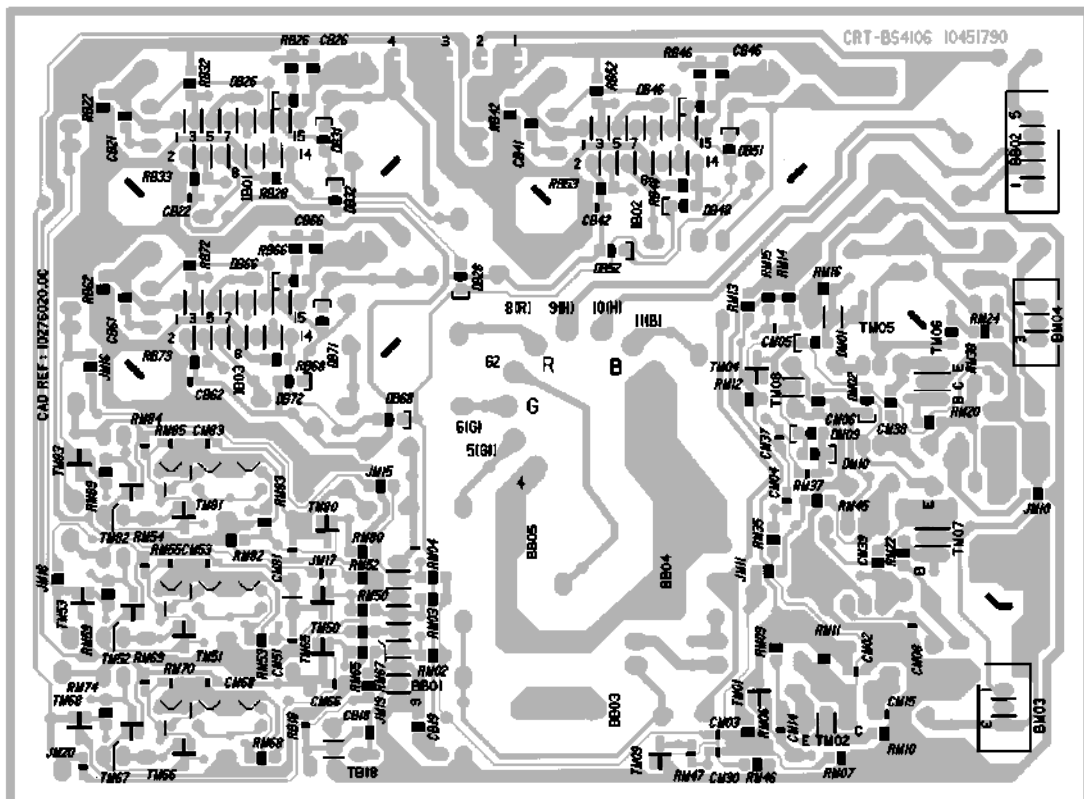


VIDEO AMPLIFIER - AMPLIFICATEURS VIDEO - VIDEOVERSTÄRKER AMPLIFICATORE VIDEO - AMPLIFICADOR VIDEO

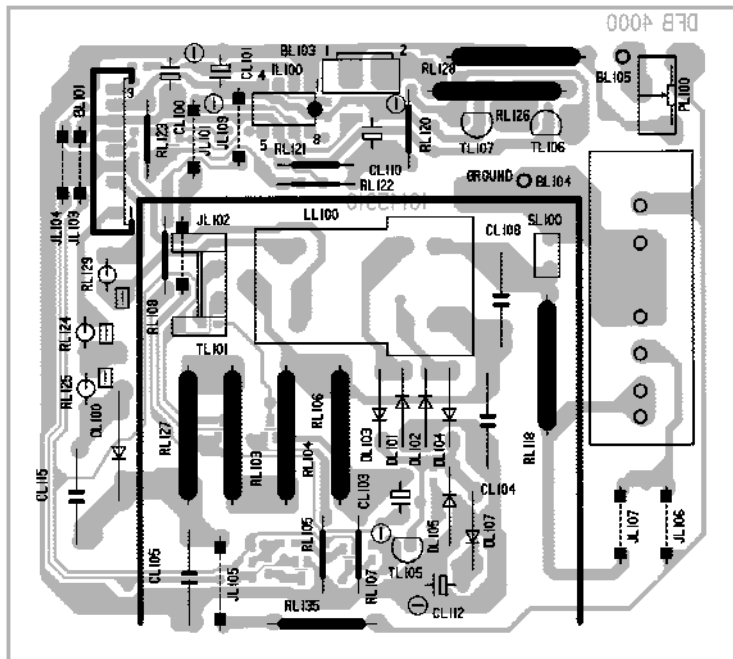
COMPONENT SIDE - COTE ELEMENTS - BESTÜCKUNGSSEITE - LATO COMPONENTI - LADO COMPONENTES



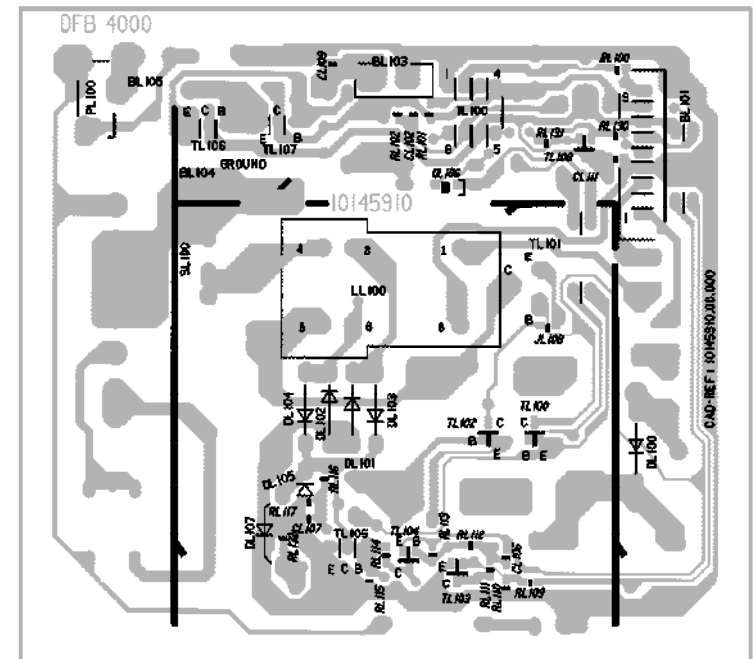
SOLDER SIDE - COTE CUIVRE - LÖTSEITE - LATO SALDATURE - LADO DEL COBRE



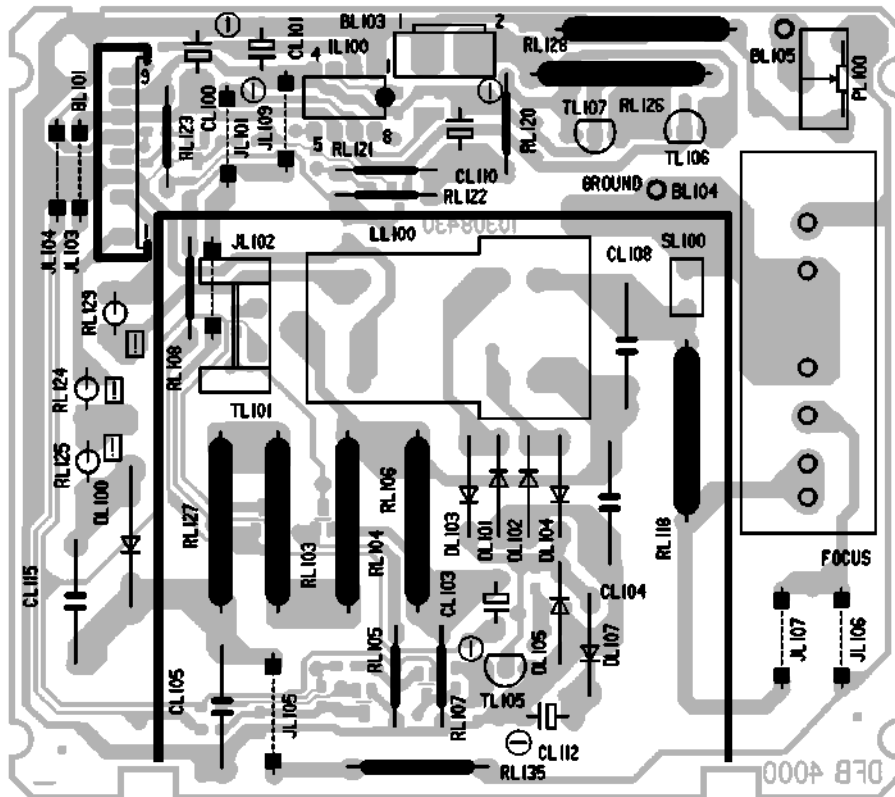
COMPONENT SIDE - COTE ELEMENTS - BESTÜCKUNGSSEITE
LATO COMPONENTI - LADO COMPONENTES



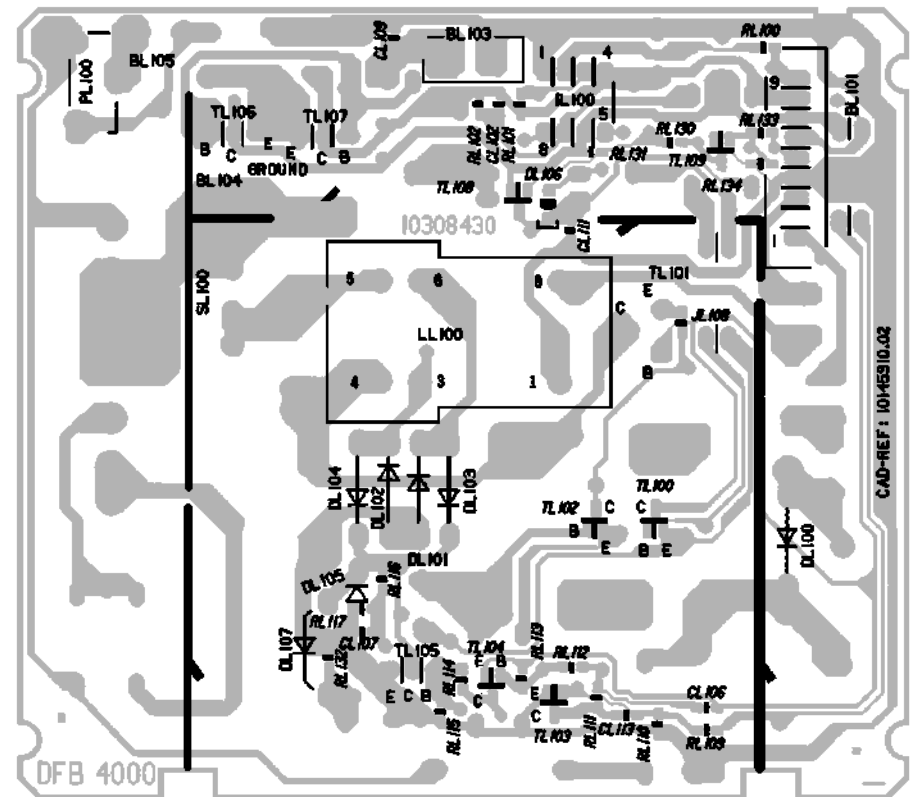
SOLDER SIDE - COTE CUIVRE - LÖTSEITE
LATO SALDATURE - LADO DEL COBRE



COMPONENT SIDE - COTE ELEMENTS
 BESTÜCKUNGSSEITE
 LATO COMPONENTI - LADO COMPONENTES



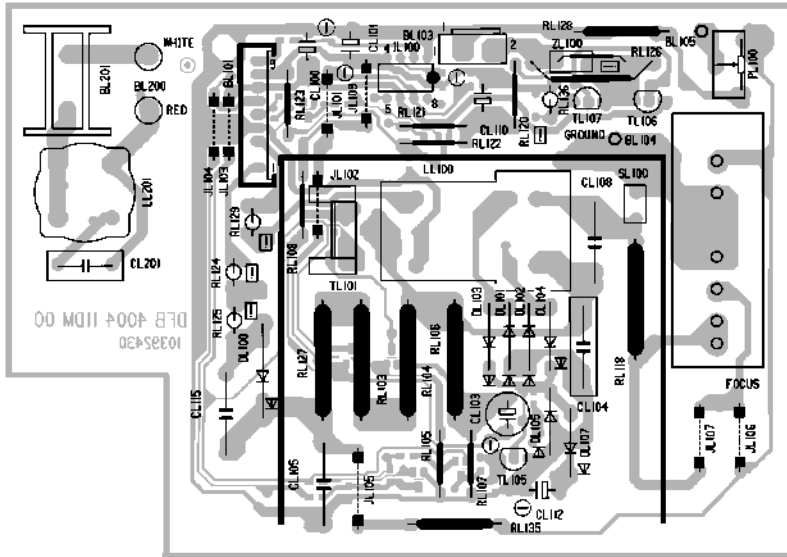
SOLDER SIDE - COTE CUIVRE
 LÖTSEITE
 LATO SALDATURE- LADO DEL COBRE



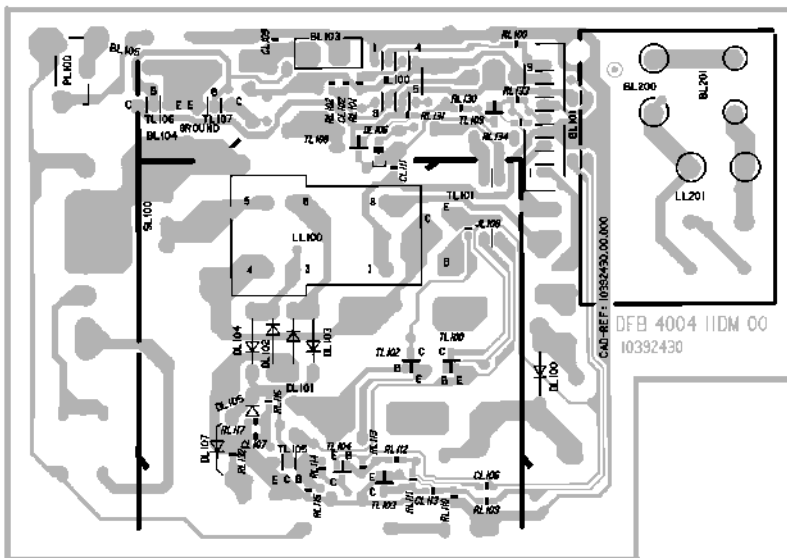
DYNAMIC FOCUS MODULE - MODULE FOCUS DYNAMIQUE- DYNAMIKFOKUS BAUSTEIN MODULO FUOCO DINAMICO - MÓDULO FOCO DINÁMICO

DFB 4004

COMPONENT SIDE - COTE ELEMENTS - BESTÜCKUNGSSEITE
LATO COMPONENTI - LADO COMPONENTES

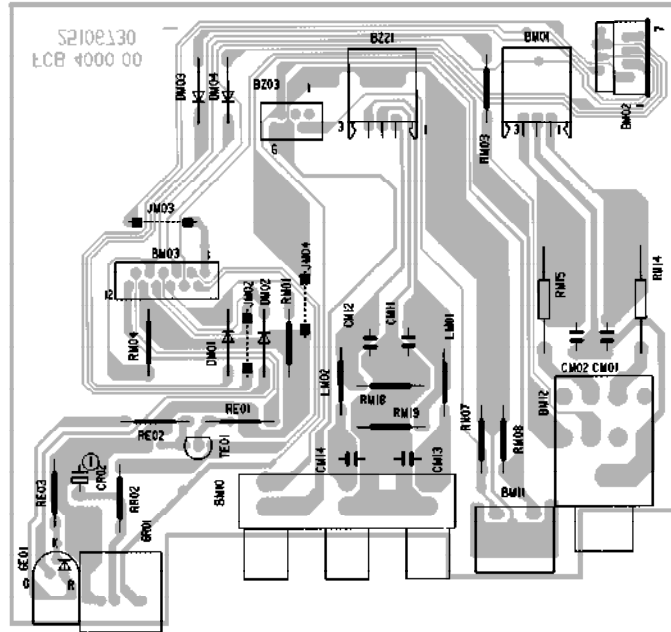


SOLDER SIDE - COTE CUIVRE - LÖTSEITE
LATO SALDATURE- LADO DEL COBRE

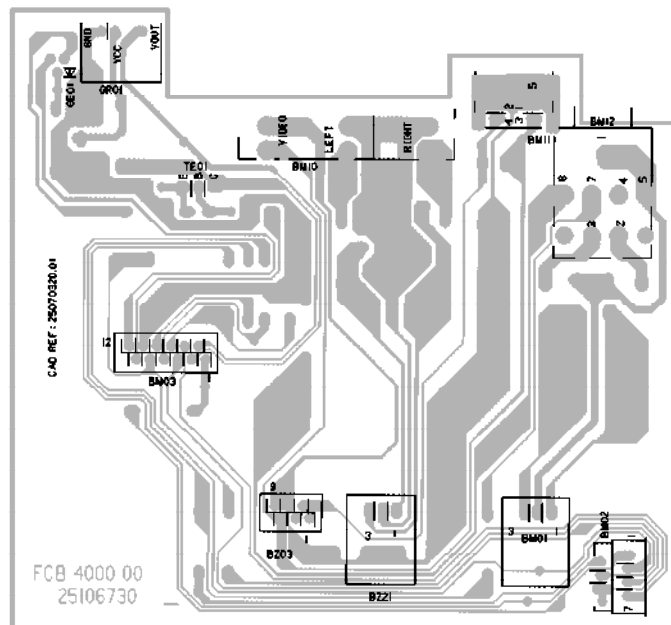


FCB 4000

COMPONENT SIDE - COTE ELEMENTS - BESTÜCKUNGSSEITE
LATO COMPONENTI - LADO COMPONENTES

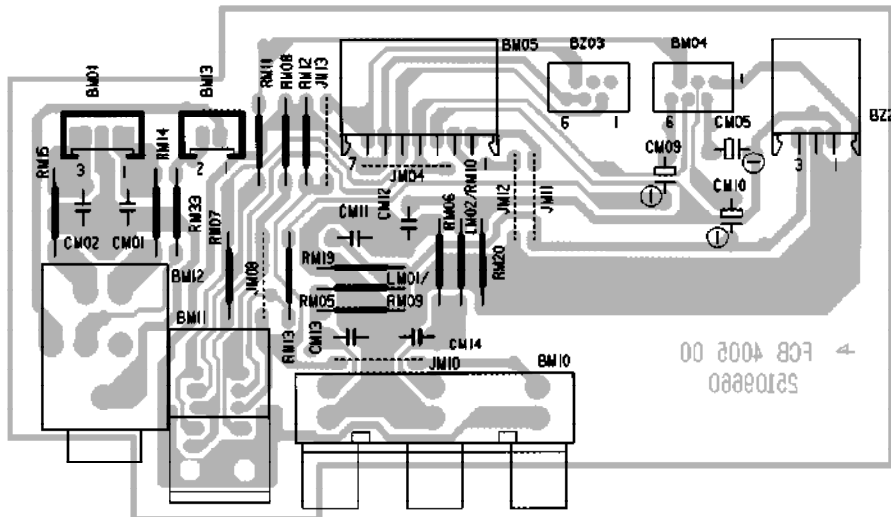


SOLDER SIDE - COTE CUIVRE - LÖTSEITE - LATO SALDATURE - LADO DEL COBRE

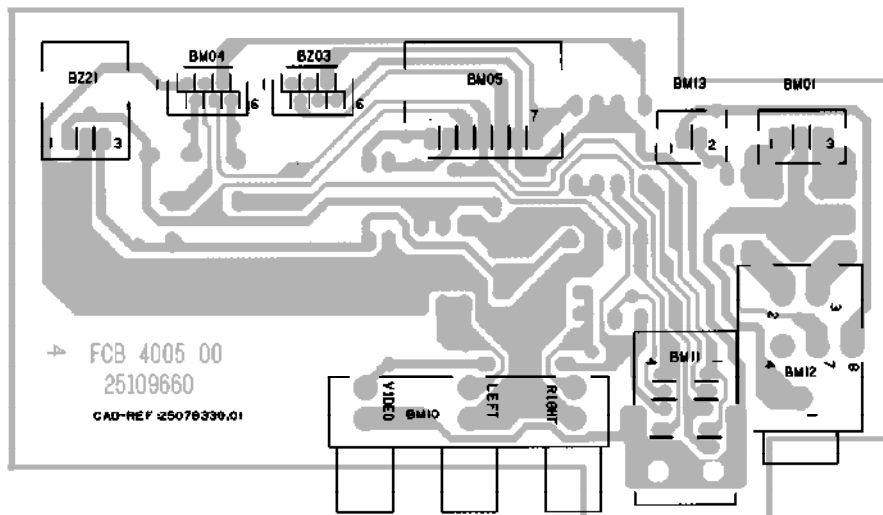


FCB 4005

COMPONENT SIDE - COTE ELEMENTS - BESTÜCKUNGSSEITE
LATO COMPONENTI - LADO COMPONENTES

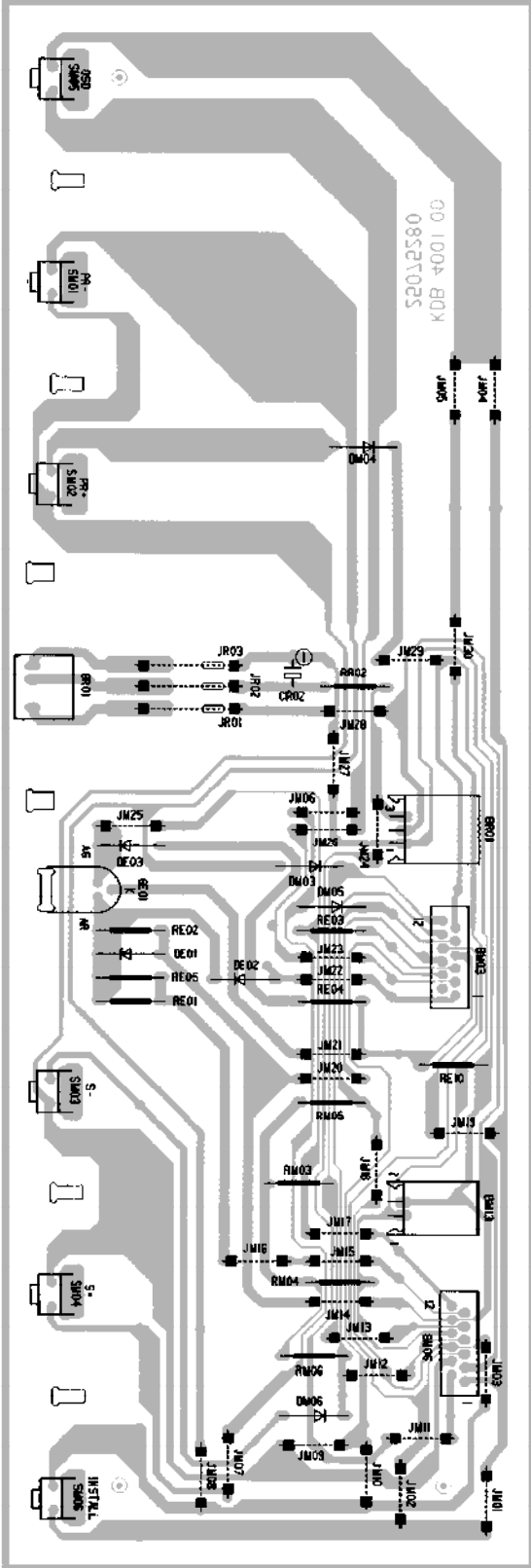


SOLDER SIDE - COTE CUIVRE - LÖTSEITE - LATO SALDATURE - LADO DEL COBRE



KDB 4001

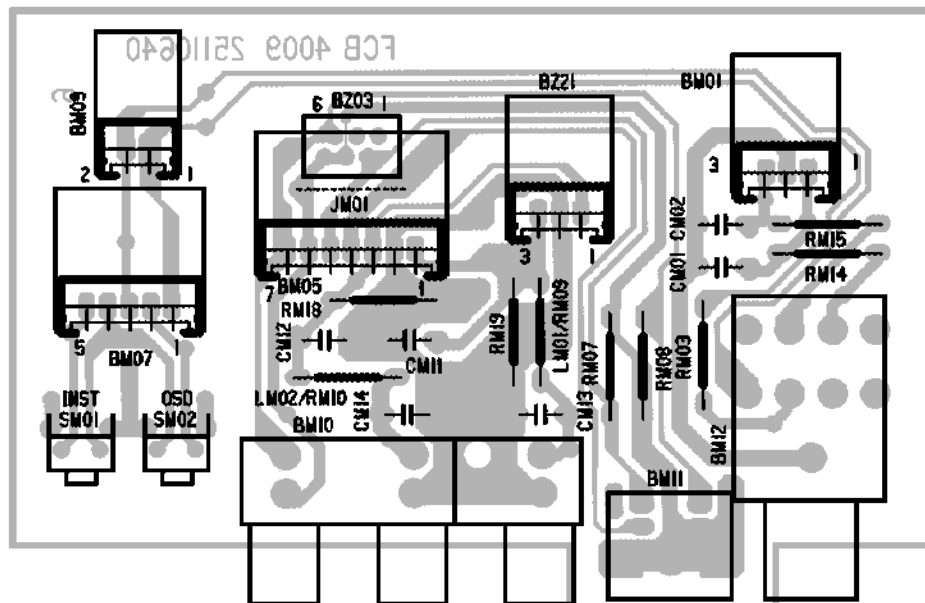
COMPONENT SIDE - COTE ELEMENTS - BESTÜCKUNGSSEITE
LATO COMPONENTI - LADO COMPONENTES



**FRONT CONNECTION BOARD - MODULE PRISES EN FACADE ET
INTERCONNEXION DU CLAVIER - FRONTANSCHLUSSPLATTE
PIASTRA CONNESSIONE FRONTALE - PLÁTINA MANDOS FRONTAL**

FCB 4009

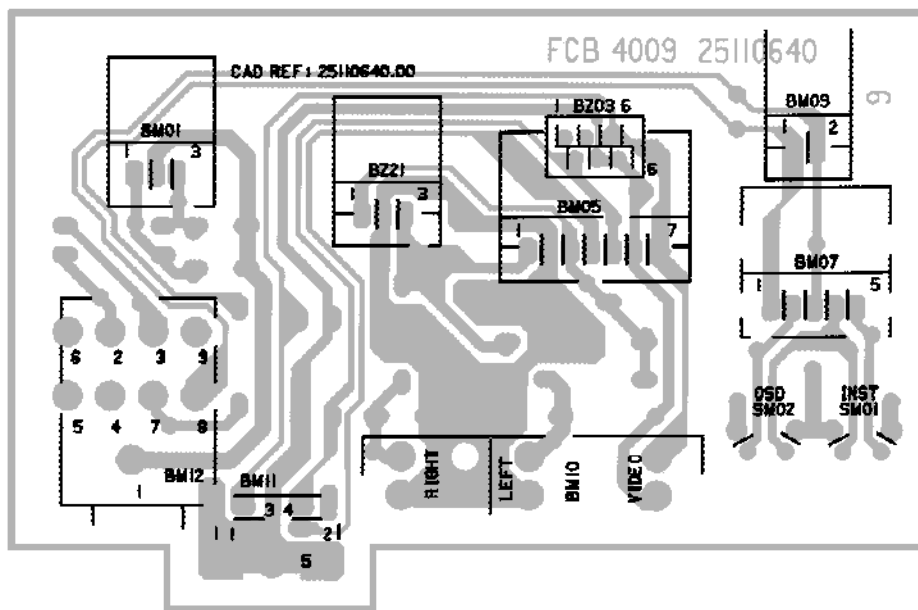
**COMPONENT SIDE - COTE ELEMENTS - BESTÜCKUNGSSEITE -
LATO COMPONENTI - LADO COMPONENTES**



**FRONT CONNECTION BOARD - MODULE PRISES EN FACADE ET
INTERCONNEXION DU CLAVIER - FRONTANSCHLUSSPLATTE
PIASTRA CONNESSIONE FRONTALE - PLÁTINA MANDOS FRONTAL**

FCB 4009

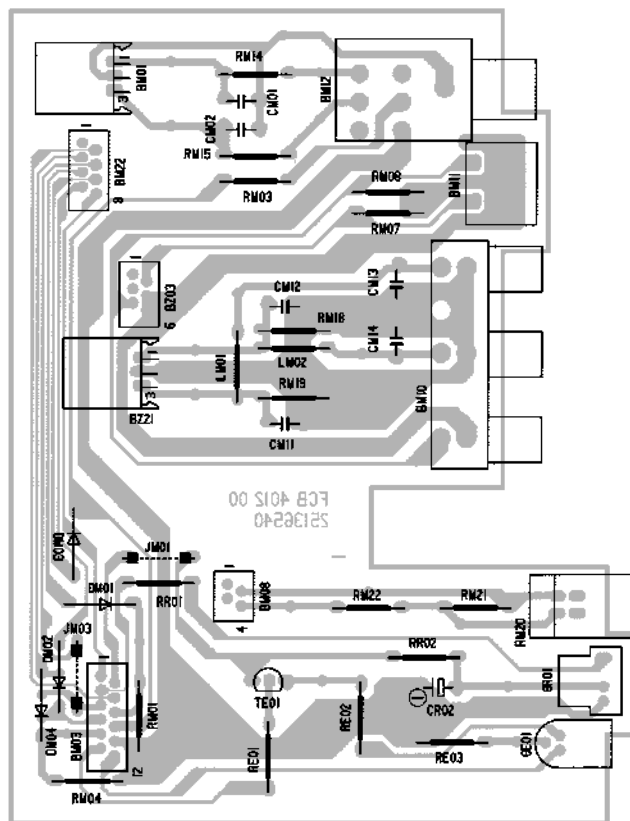
SOLDER SIDE - COTE CUIVRE - LÖTSEITE - LATO SALDATURE - LADO DEL COBRE



**FRONT CONNECTION BOARD - MODULE PRISES EN FACADE ET
INTERCONNEXION DU CLAVIER - FRONTANSCHLUSSPLATTE
PIASTRA CONNESSIONE FRONTALE - PLÁTINA MANDOS FRONTAL**

FCB 4012

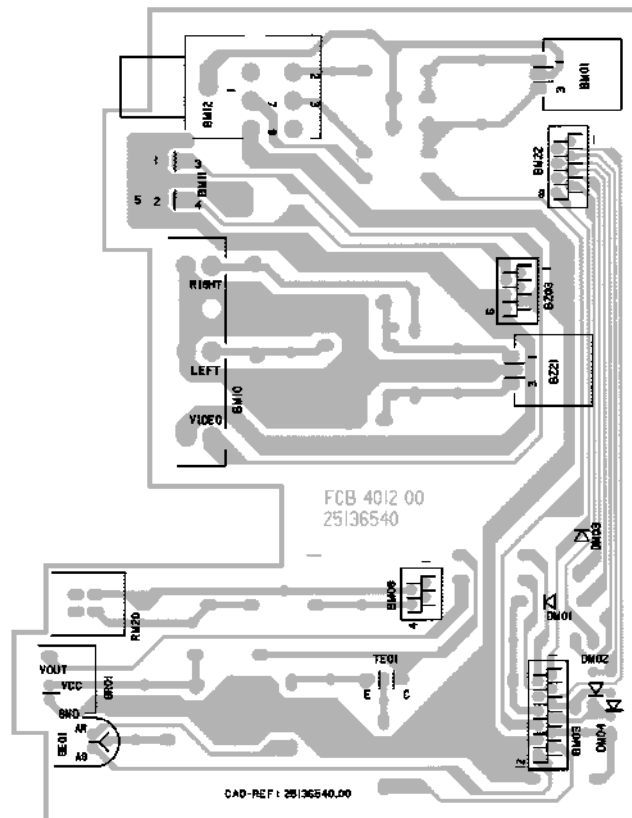
**COMPONENT SIDE - COTE ELEMENTS - BESTÜCKUNGSSEITE -
LATO COMPONENTI - LADO COMPONENTES**



**FRONT CONNECTION BOARD - MODULE PRISES EN FACADE ET
INTERCONNEXION DU CLAVIER - FRONTANSCHLUSSPLATTE
PIASTRA CONNESSIONE FRONTALE - PLÁTINA MANDOS FRONTAL**

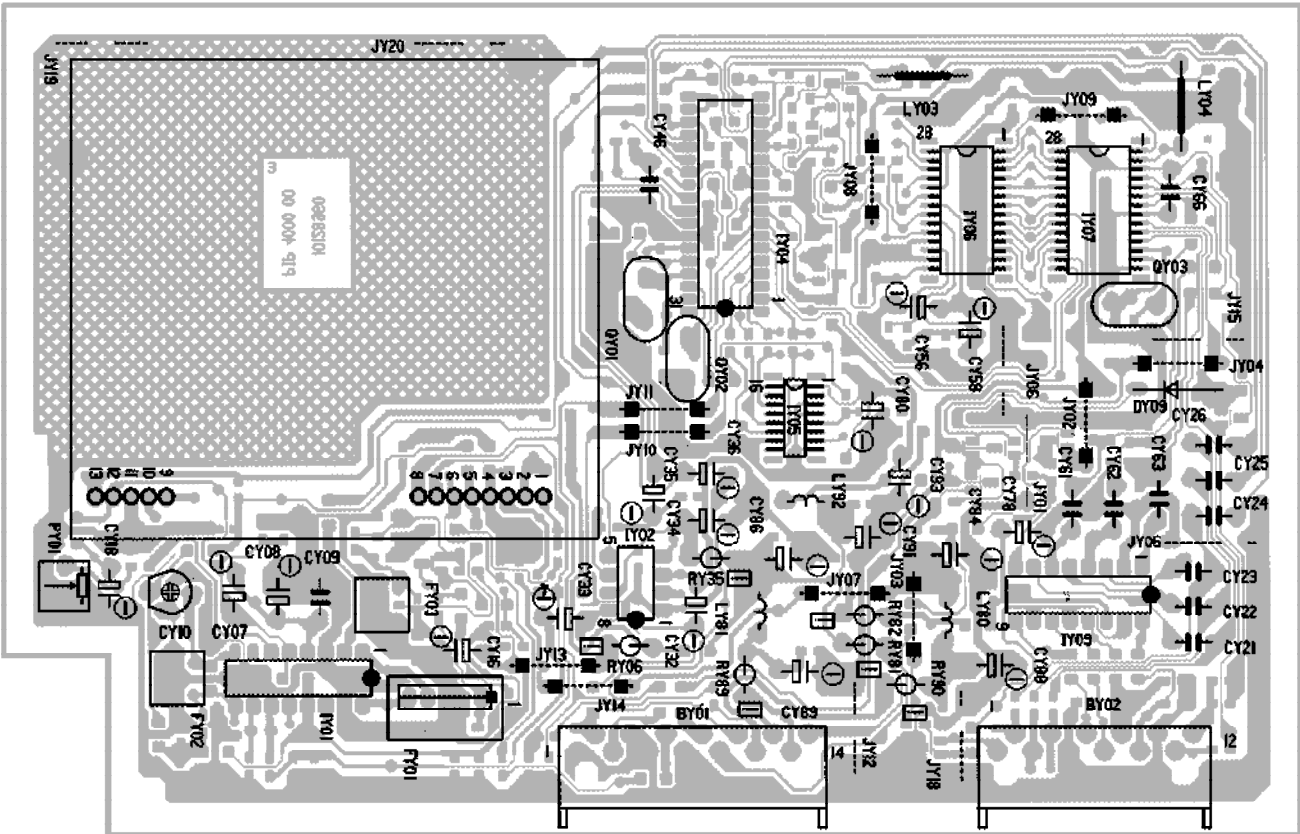
FCB 4012

SOLDER SIDE - COTE CUIVRE - LÖTSEITE - LATO SALDATURE - LADO DEL COBRE

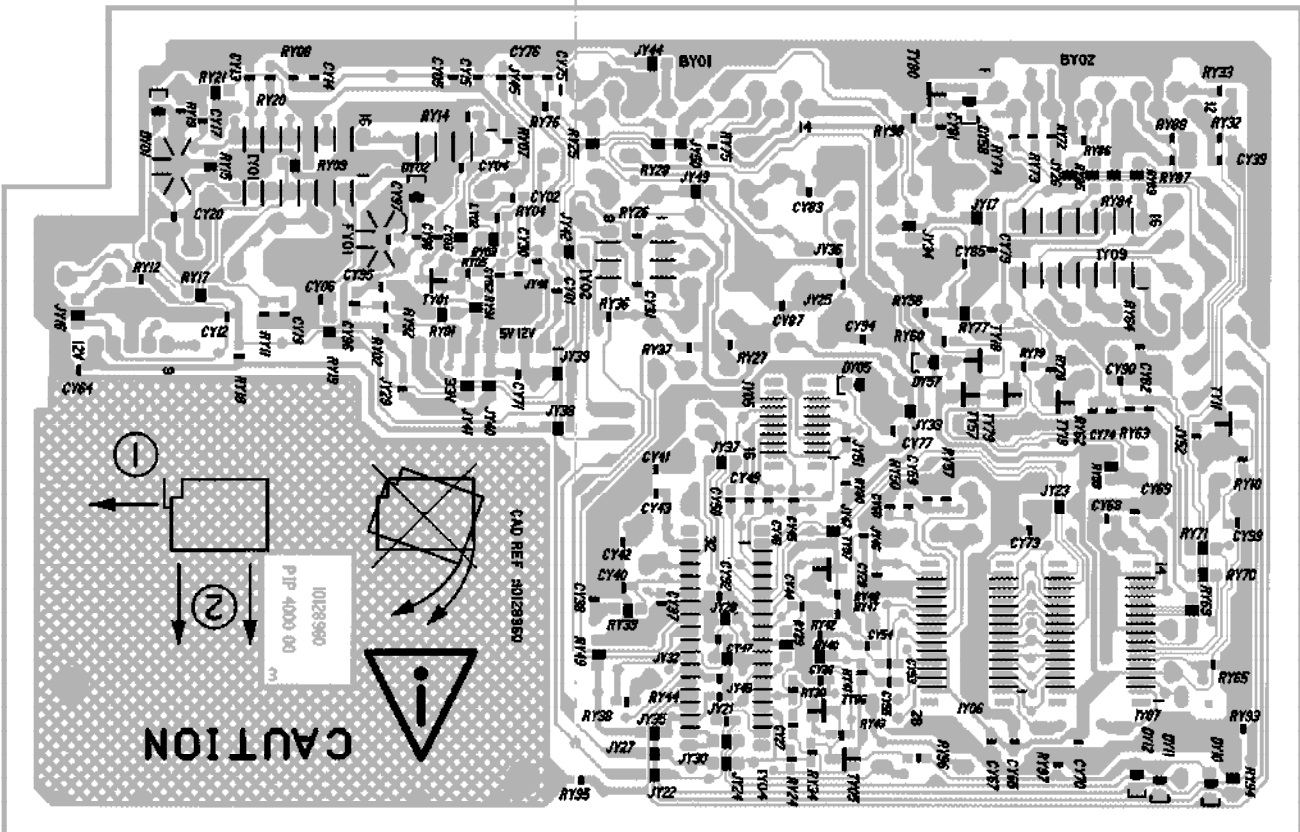


PIP 4001

COMPONENT SIDE - COTE ELEMENTS - BESTÜCKUNGSSEITE - LATO COMPONENTI - LADO COMPONENTES

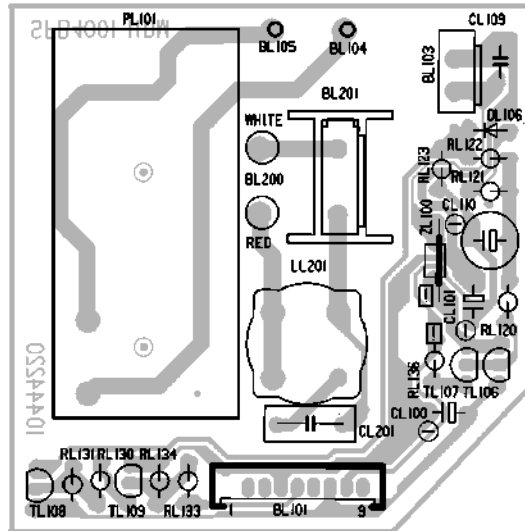


SOLDER SIDE - COTE CUIVRE - LÖTSEITE - LATO SALDATURE - LADO DEL COBRE

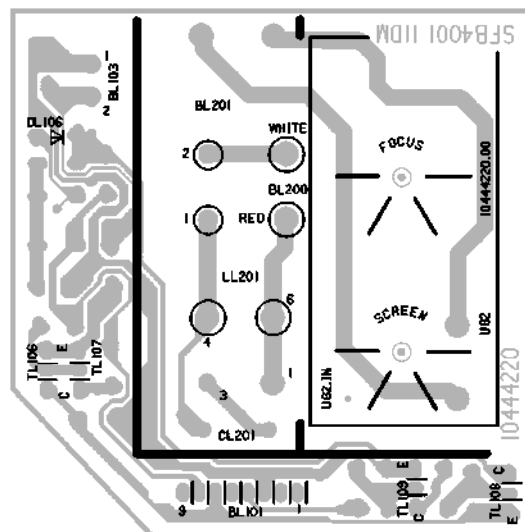


**FOCUS MODULE - MODULE FOCUS - FOKUS BAUSTEIN
MODULO FUOCO - MÓDULO FOCO**

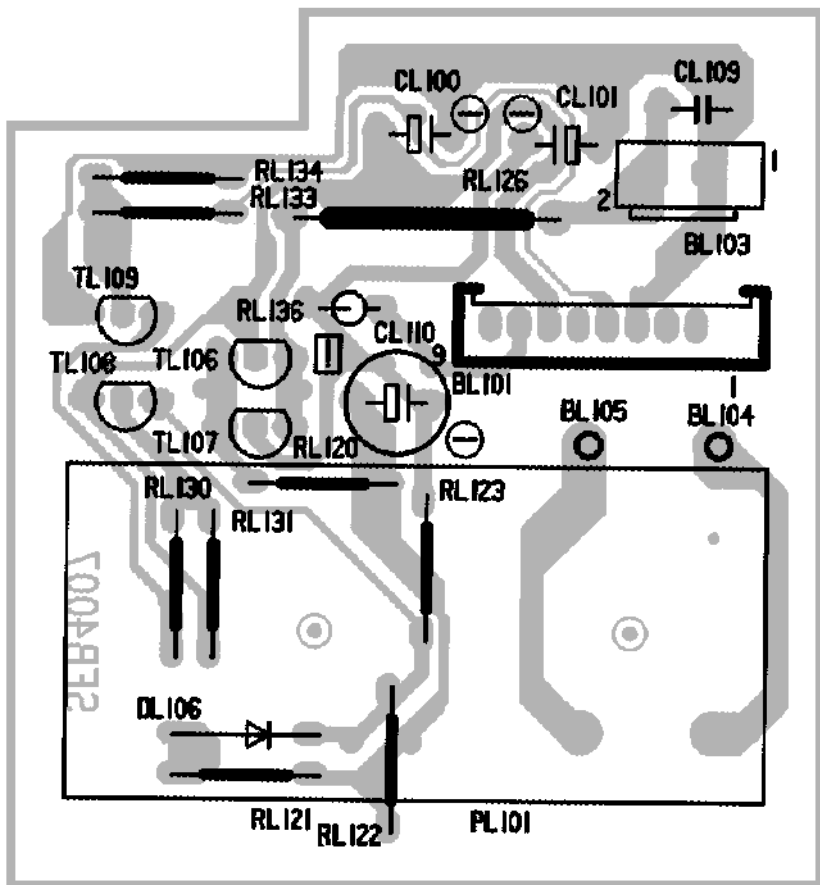
**COMPONENT SIDE - COTE ELEMENTS
BESTÜCKUNGSSEITE
LATO COMPONENTI - LADO COMPONENTES**



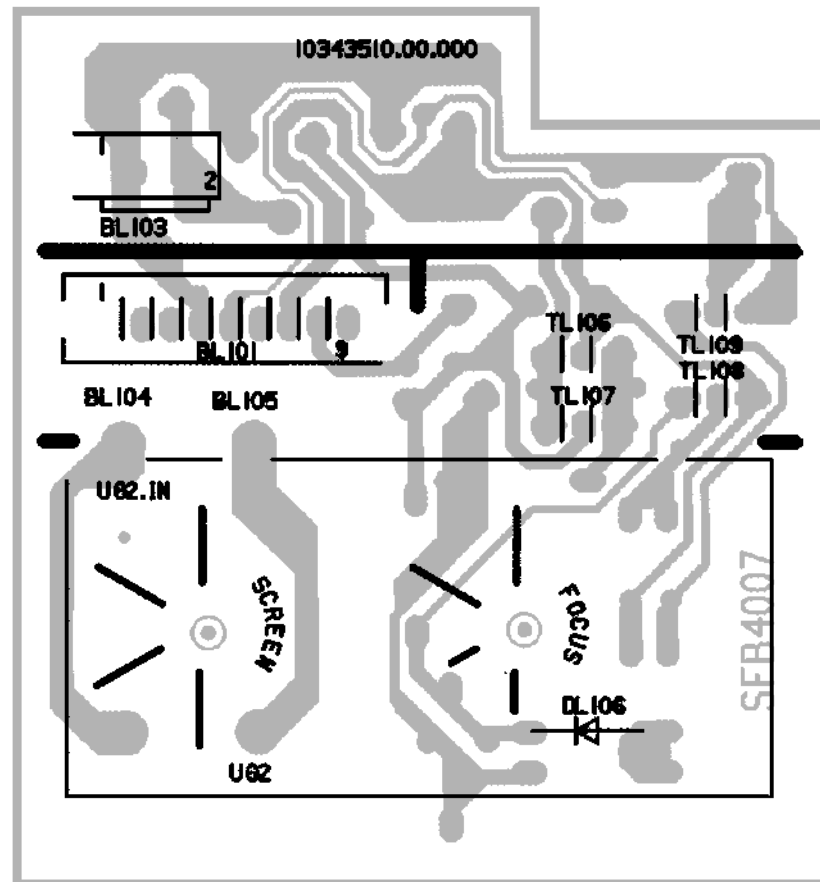
**SOLDER SIDE - COTE CUIVRE
LÖTSEITE
LATO SALDATURE- LADO DEL COBRE**



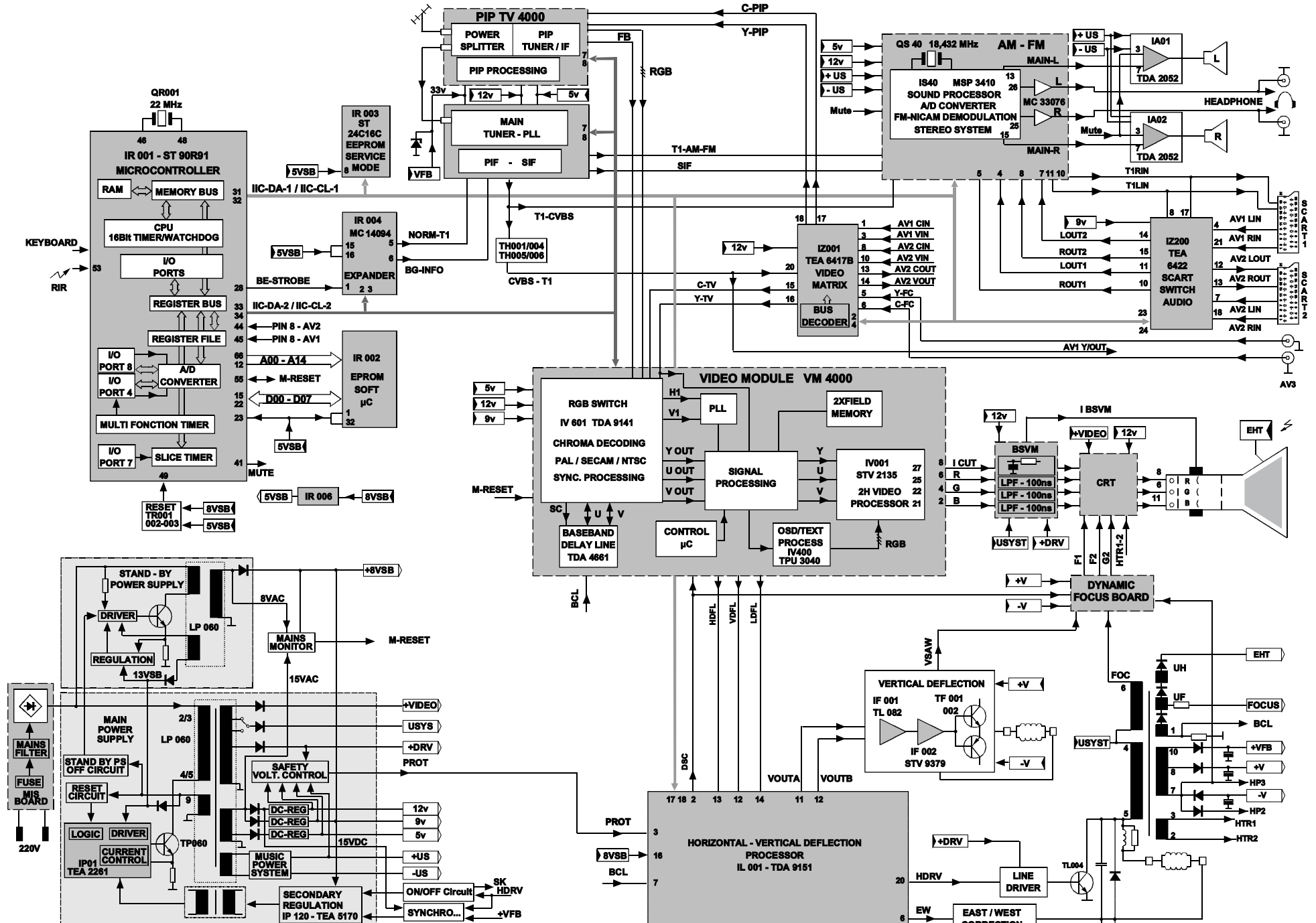
COMPONENT SIDE - COTE ELEMENTS
 BESTÜCKUNGSSEITE
 LATO COMPONENTI - LADO COMPONENTES



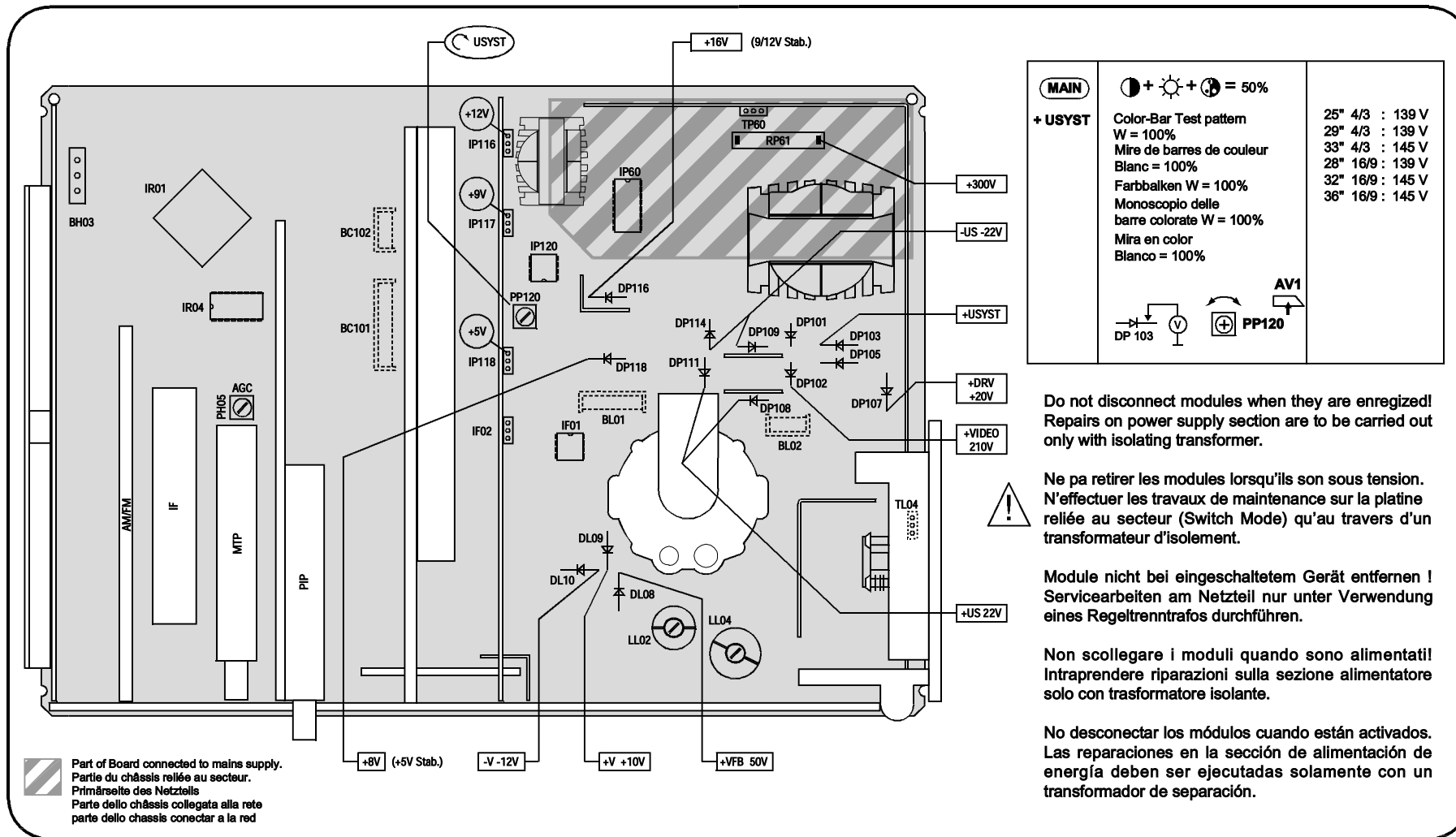
SOLDER SIDE - COTE CUIVRE - LÖTSEITE
 LATO SALDATURE- LADO DEL COBRE



BLOCK DIAGRAM - SCHEMA SYNOPTIQUE - BLOCKSCHALTBIKD - SCHEMA A BLOCCI - ESQUEMA DE BLOQUES



CONTROLS - REGLAGES - EINSTELLER - COMANDI - CONTROLES



Do not disconnect modules when they are enregized!
Repairs on power supply section are to be carried out
only with isolating transformer.

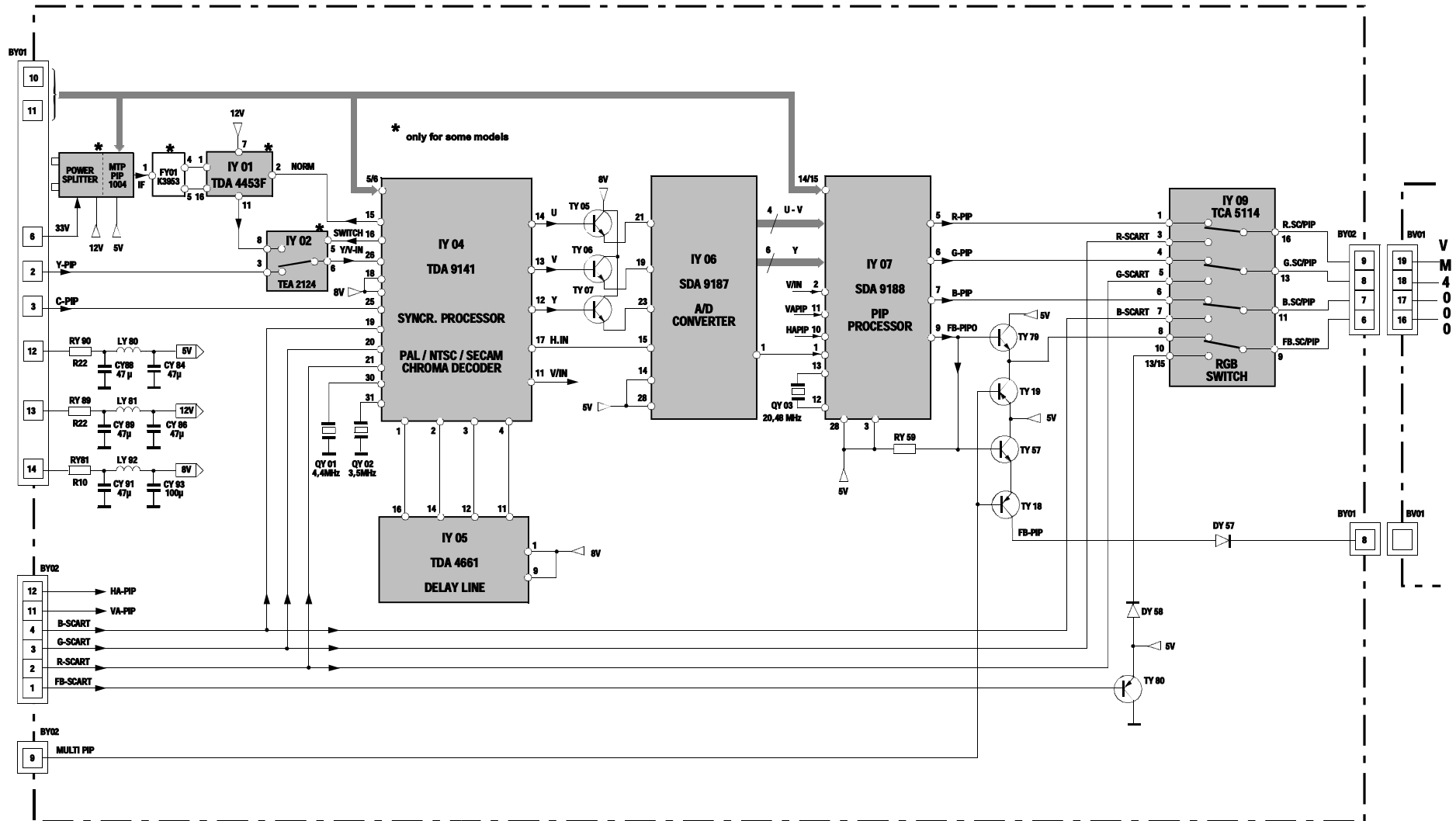
Ne pa retirer les modules lorsqu'ils son sous tension.
N'effectuer les travaux de maintenance sur la platine
reliée au secteur (Switch Mode) qu'au travers d'un
transformateur d'isolement.

Module nicht bei eingeschaltetem Gerät entfernen !
Servicearbeiten am Netzteil nur unter Verwendung
eines Regeltrenntrafos durchführen.

Non scollegare i moduli quando sono alimentati!
Intraprendere riparazioni sulla sezione alimentatore
solo con trasformatore isolante.

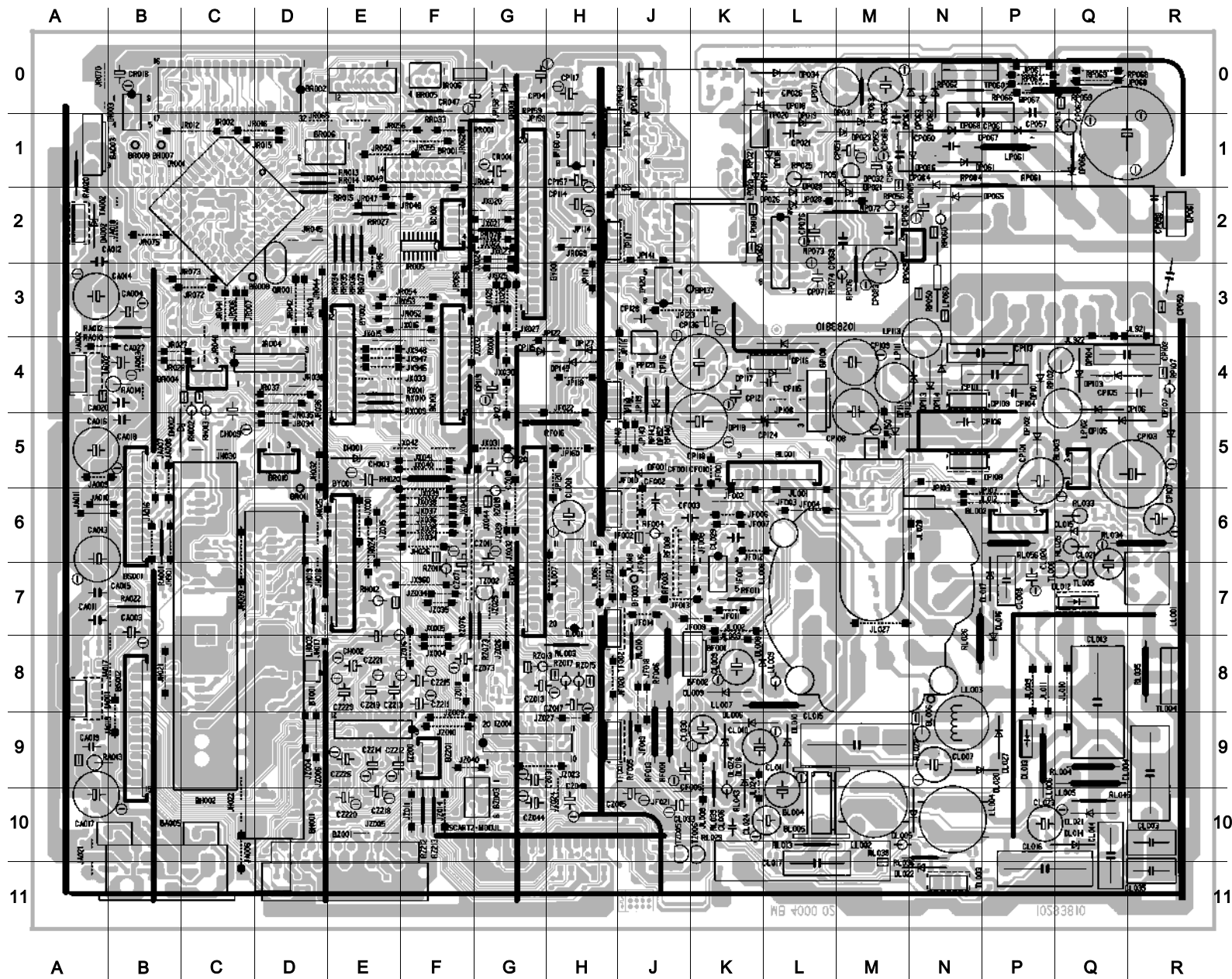
No desconectar los módulos cuando están activados.
Las reparaciones en la sección de alimentación de
energía deben ser ejecutadas solamente con un
transformador de separación.

BLOCK DIAGRAM - SCHEMA SYNOPTIQUE - BLOCKSCHALTBIID - SCHEMA A BLOCCI - ESQUEMA DE BLOQUES (P.I.P)



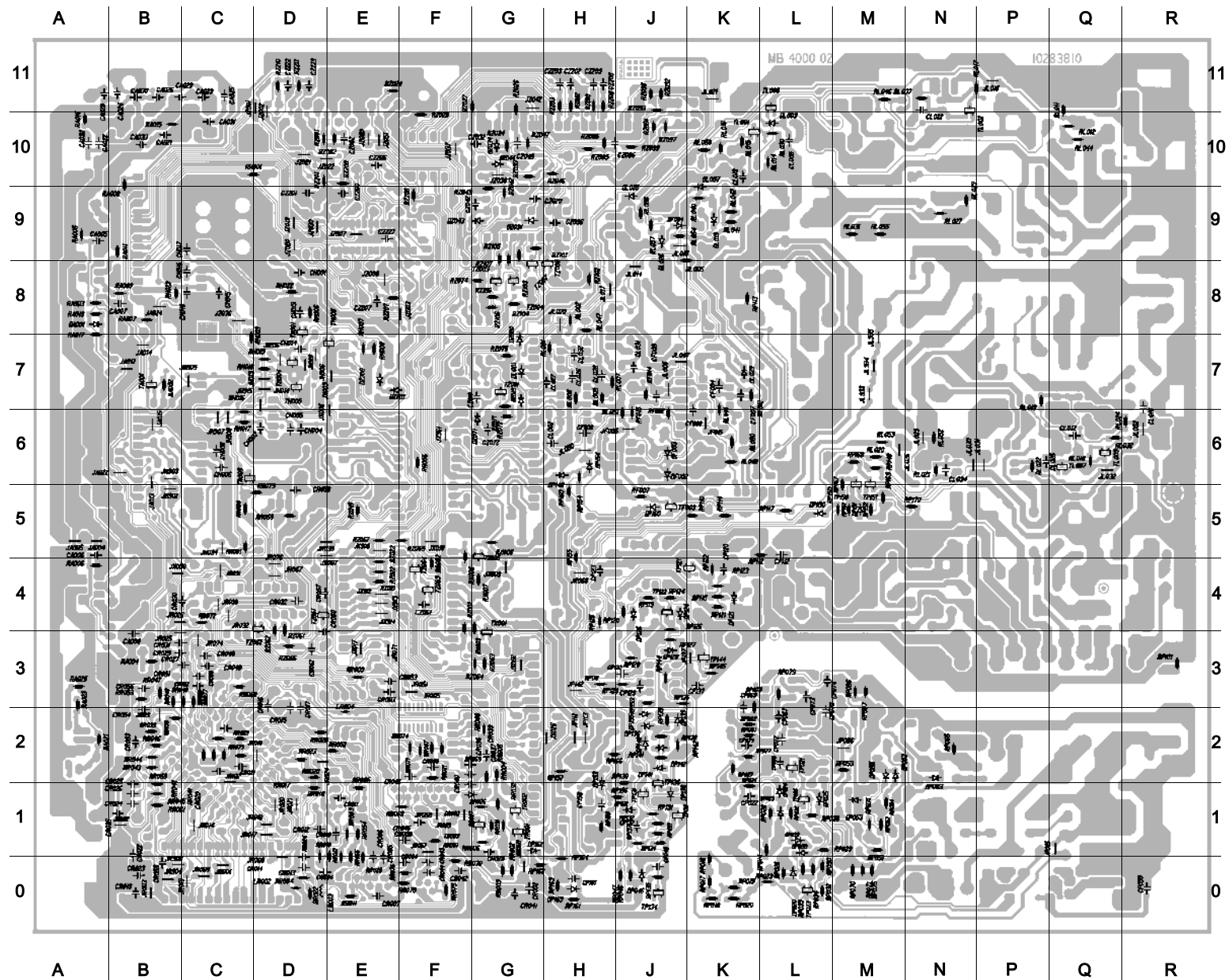
MAIN CIRCUIT BOARD - CIRCUITS IMPRIMES - GEDRUCKTE SCHALTUNG - CIRCUITI STAMPATI - CIRCUITOS IMPRESOS

COMPONENT SIDE - COTE ELEMENTS - BESTÜCKUNGSSEITE - LATO COMPONENTI - LADO COMPONENTES



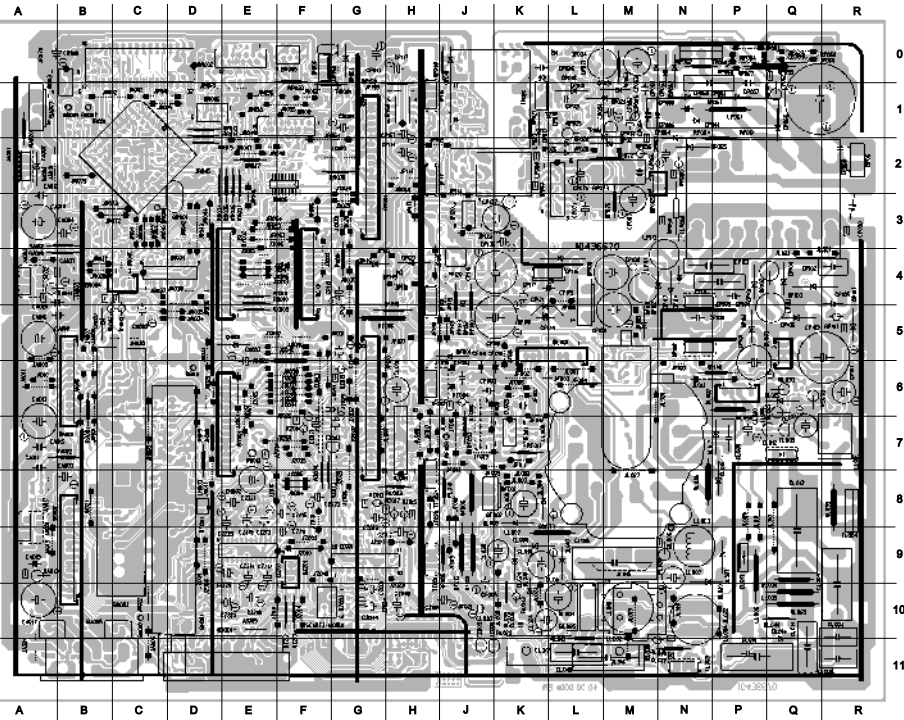
MAIN CIRCUIT BOARD - CIRCUITS IMPRIMES - GEDRUCKTE SCHALTUNG - CIRCUITI STAMPATI - CIRCUITOS IMPRESOS

SOLDER SIDE - COTE CUIVRE - LÖTSEITE - LATO SALDATURE - LADO DEL COBRE



MAIN CIRCUIT BOARD - CIRCUITS IMPRIMES - GEDRUCKTE SCHALTUNG - CIRCUITI STAMPATI - CIRCUITOS IMPRESOS (Indec. 04)

COMPONENT SIDE - COTE ELEMENTS - BESTÜCKUNGSEITE - LATO COMPONENTI - LADO COMPONENTES



COMPONENTS LOCATION - LOCALISATION DES ELEMENTS - LAGE DER BAUTEILE

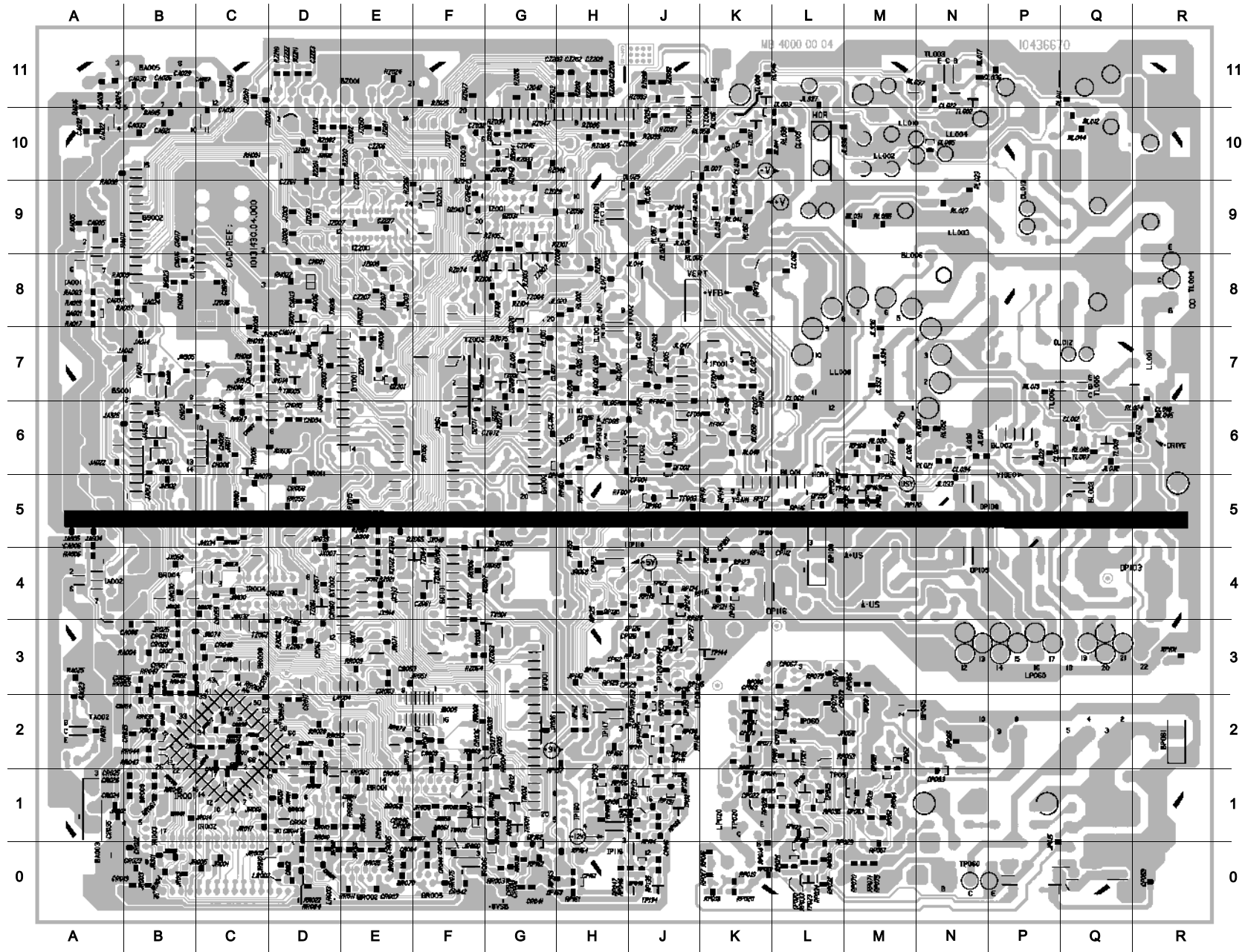
LOCALIZZAZIONE DEGLI ELEMENTI - LOCALIZACION DE LOS COMPONENTES

* SOLDER SIDE - COTE CUIVRE - LÖTSEITE - LATO SALDATURE - LADO DEL COBRE

Table listing component callouts (e.g., C4003 A4, C4003 B2, C4003 C1) and their corresponding locations on the board (e.g., A10, B10, C10).

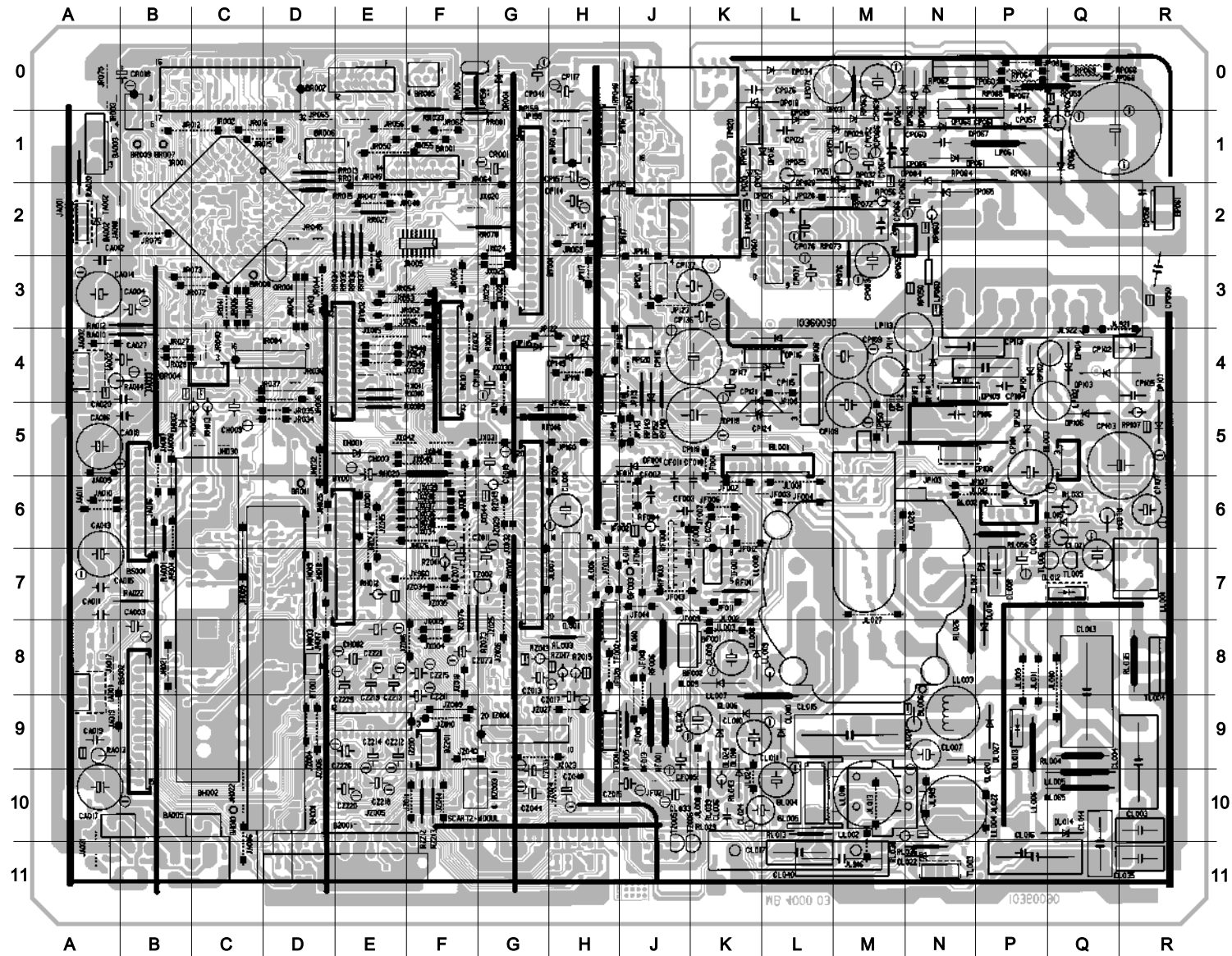
MAIN CIRCUIT BOARD - CIRCUITS IMPRIMES - GEDRUCKTE SCHALTUNG - CIRCUITI STAMPATI - CIRCUITOS IMPRESOS (Index. 04)

SOLDER SIDE - COTE CUIVRE - LÖTSEITE - LATO SALDATURE - LADO DEL COBRE



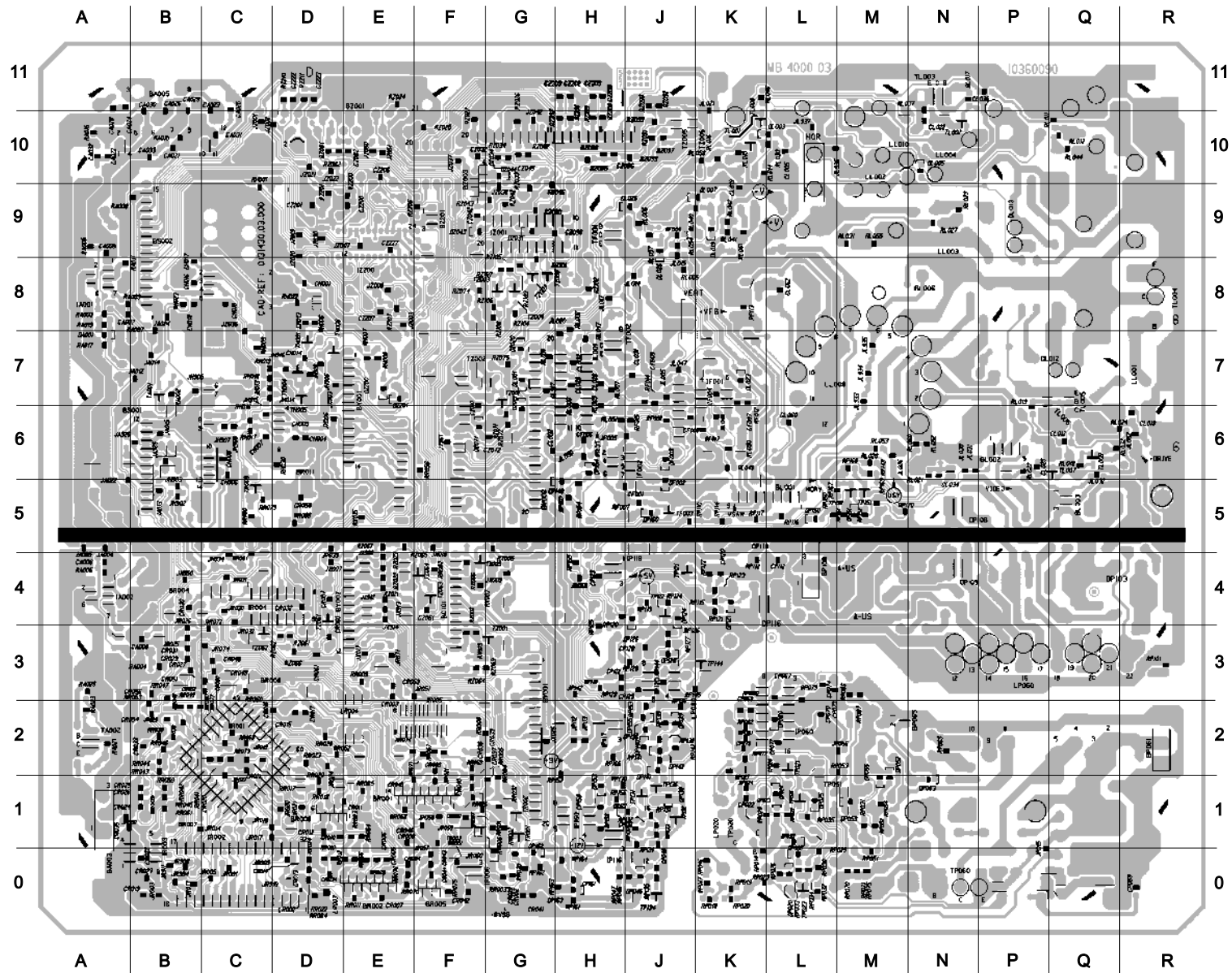
MAIN CIRCUIT BOARD - CIRCUITS IMPRIMES - GEDRUCKTE SCHALTUNG - CIRCUITI STAMPATI - CIRCUITOS IMPRESOS

COMPONENT SIDE - COTE ELEMENTS - BESTÜCKUNGSSEITE - LATO COMPONENTI - LADO COMPONENTES



MAIN CIRCUIT BOARD - CIRCUITS IMPRIMES - GEDRUCKTE SCHALTUNG - CIRCUITI STAMPATI - CIRCUITOS IMPRESOS

SOLDER SIDE - COTE CUIVRE - LÖTSEITE - LATO SALDATURE - LADO DEL COBRE





PARTS LIST - LISTE PIECES DETACHEES - ERSATZTEILLISTE LISTA PARTI DI RICAMBIO - LISTA DE PIEZAS DE REPUESTO

01 / 95 200 CP 8147

THOMSON 72MK88L

**Standard
Chassis**

**PAL/SECAM (NTSC)
ICC10**

MAIN	ICC1306 A	796 TX 1991
MAIN	SUB VPROT 4000	596 TX 3937
AMFM	FI SON AM/FM9111	596 TX 3948
VM	VM 4000	596 TX 3949
DFB	DFB 4000	596 TX 4016
LDN	LDN 4002	596 TX 4022
CRT	CRT 4106	596 TX 4017
BSVM	BSVM 4001	596 TX 3955
MIS	MIS 4001	596 TX 3957
SCI	SCI 4000	596 TX 3958
KB	KDB 4001	596 TX 4023
FCB	FCB 4005	596 TX 4024
GR01	TFMK1330T	276 TX 4733
IA001-002	TDA2052	276 TX 5043
IF001	TL082BCN/MC33282P	276 TX 5038
IF002	STV9379F	276 TX 5050
IL001	TDA9151B/N3C	276 TX 5039
IL100	TDA4950	276 TX 3152
IM50	78M15/UC	276 TX 5052
IP060	TEA2261	276 TX 3882
IP116	SFC2812EC/MC7812CT	276 TX 0171
IP117	TA78009AP/AN7809/ L7809CV	276 TX 1694
IP118-IR006	MC7805C/CT	276 TX 0737
IP120	TEA5170	276 TX 3951
IP160	LM393/NJM2903D	276 TX 1880
IR001	ST90R91BC1	276 TX 5041
IR002	SOFT V1.30	276 TX 5042
IR003	ST24C16C/B	276 TX 5016
IR004	MC14094BCP	276 TX 1407
IS10	MC78L08AC	276 TX 0386
IS40	MSP3410	276 TX 4926
IS60	MC33076/P1	276 TX 4413
IZ001	TEA6417B	276 TX 5040
IZ200	TEA6422	276 TX 5005
TS60	MN1381-S	276 TX 5051

TA001	CHIP BC857B (X10)	270 TX 2519
TA002-TF002-TL003	BD242C	270 TX 1546
TF001	BD241	270 TX 2749
TF003-TH004-006- 53-67-68-82-83- TP131-TX001-005- TZ062-063	CHIP BC858B (X10)	270 TX 2446
TF100	BC558B	270 TX 0702
TH001-005- TL001-002-008- 100-102-103-109- TM01-04-05-09- 50-51-65-66-80-81- TP021-023-026-121- 122-132-134-136- 144-TZ001-003-004- 007-008-061-064	CHIP BC848B (X10)	270 TX 2415
TL004	ON4914/BU2525A	270 TX 2738
TL005	MPS750	270 TX 2561
TL006-TV01-21-41	BC337-40	270 TX 0880
TL007	CHIP BC817-16 (X10)	270 TX 2587
TL009	BC817-25	270 TX 2736
TL101	2SC4710	270 TX 2466
TL105-106	BC639	270 TX 1283
TL107	BC640	270 TX 1777
TM02-TP051	BC337	270 TX 0428
TM06	2SA1011	270 TX 2740
TM07	2SC2344	270 TX 2741
TP020	JR209/BUT11AF	270 TX 2597
TP060	BUL810TH	270 TX 2739
TR001-002-003-005	CHIP BC848C (X10)	270 TX 2559
TV06-26-46	CHIP BC857C X10	270 TX 2555
TV08-12-28-32-48-52	S671T/BF881/BF883S	270 TX 1478
TV09-29-49	BF872	270 TX 2469
TV13-33-53	BF423	270 TX 1172
TV70	BC327-40	270 TX 1474
TV71	BC557C	270 TX 1383
TV73	BF422	270 TX 1021
TZ002-005-006	BC546B	270 TX 0864

DA001-DF004- DL001-003-007-019- 023-026-DP023-024- 025-030-033-046- 052-053-055-121- 122-124-126-128- 136-138-139-140- 141-142-148-150- 153-154-155-160- 162-163-DR002- DZ019-020-071-201	CHIP LL4148 (X10)	273 TX 2354
DA002	BZX55B43	273 TX 2483
DF001	1N4002	273 TX 0034
DF002-003-DS61-62- DZ031-034-043-044	CHIP BAV103	273 TX 2436
DF100-101- DL005-018- DM03-04-05-06- DP032-034-117-127- 149-DV13-33-53	1N4148	273 TX 0200
DH001	BZX83C33	273 TX 1237
DL006-DV14-15-17- 34-35-37-54-55-57	BAV21	273 TX 1512
DL008-DP018-066- 067-068-101-102-106	BA159	273 TX 0474
DL009-010	RGP15G	273 TX 2484
DL012	DTV32/1500	273 TX 2311
DL013	BYT08P-400	273 TX 2419
DL014-024	BZX55C47	273 TX 2485
DL015-016-105-107- DM03-04-DP026-028- 041-084-086-107- 111-112-113-114	BA157/BY201	273 TX 0033
DL017	BZX85C12	273 TX 0010
DL020-027	BYT01-200	273 TX 2144
DL022-DP019	BZX55C2V7	273 TX 1843
DL025-DZ200	BAT42	273 TX 1710
DL100	BY228	273 TX 1296
DL101-102-103- 104-DV73	1N4004	273 TX 0171
DL106-DM01-02- 09-10-51-DV18-38- 58-81-82-83-84	CHIP LS4148 X10	273 TX 2423
DP016-017-062- 063-064-115	1N4001	273 TX 0025
DP021	BZX83C12	273 TX 0321
DP029	ZPD8V2/BZX83C8V2	273 TX 1390
DP031	ZPD15 2%	273 TX 2399



DEPARTEMENT SERVICES
19, AVENUE DUBONNET - B.P.25
92403 COURBEVOIE CEDEX



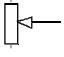



(1) 46 91 36 00
FAX: (1) 46 91 01 80



**THOMSON CONSUMER ELECTRONICS
MARKETING FRANCE**

S.A. AU CAPITAL DE 200 000 000 F
SIEGE SOCIAL : 9, Place des Vosges - La Défense 5
92400 COURBEVOIE
RCS NANTERRE B 322 019 464

DP061-104	MUR160	273 TX 2427
DP10-11-12-13	BY255	273 TX 0470
DP103-105	BYT78/BY399S	273 TX 1571
DP108-109-116	BYW80-150	273 TX 1786
DP118	MBR360	273 TX 2379
DP152	BZX55C22	273 TX 1985
DR001	ZPD5V6	273 TX 1718
DS90-91	BZX85C20	273 TX 0176
DV74	ZPY82	273 TX 1570
DV78	ZPY91	273 TX 2487
GE01	TLUV5300	273 TX 2207
		
QR001	22MHZ	103 TX 1899
QS40	18,432 MHZ	102 TX 9773
		
FM50-65-80	100NS	103 TX 2909
LL002		103 TX 2873
		
PL100	2,5M Ω	208 TX 1084
PP120	470 Ω	207 TX 3412
	FOCUS 100M Ω	208 TX 1083
		
RA013-014	4,7 Ω 5% 0,50W	207 TX 2182
RF001-013	1,21 Ω 1% 0,70W	207 TX 3425
RF003	562 Ω 1% 0,40W	207 TX 3820
RF004	1,5 Ω 5% 0,30W	207 TX 3354
RF011	330K Ω 1% 0,25W	207 TX 3821
RF108	2X330/2X3,3K Ω	208 TX 1080
RH013-RL129	1 Ω 5% 0,40W	207 TX 1462
RH02	2,2 Ω 5% 0,25W	207 TX 2384
RL010	71,5K Ω 1% 0,70W	207 TX 3604
RL026	54,9K Ω 1% 0,70W	207 TX 3844
RL028	1,5K Ω 5% 0,70W	207 TX 3360
RL029-RP061	270 Ω 10% 10W	207 TX 3485
RL038	0,47 Ω 10% 0,40W	207 TX 2098
RL105	1,8K Ω 1% 0,40W	207 TX 3849
RL124-125	47 Ω 5% 0,30W	207 TX 1466
RM07-08-RZ076	75 Ω 1% 0,40W	207 TX 3845
RM17-RP056-	10 Ω 5% 0,25W	207 TX 1459
RZ011-013-015-017		
RM26	330 Ω 5% 0,50W	207 TX 3124
RM51-60-66-	22 Ω 5% 0,25W	207 TX 1517
75-81-90		
RP015	100 Ω 5% 0,75W	207 TX 3827
RP05	PTC C250Q	207 TX 3092
RP073	10 Ω 5% 3W	207 TX 3824
RP10	2,7 Ω 10% 10W	207 TX 3826
RP107	0,68 Ω 5% 0,30W	207 TX 3497
RS42-RV80	4,7 Ω 5% 0,25W	207 TX 1461
RS90-91-RV17-37-57	68 Ω 5% 0,30W	207 TX 1560
RV06-26-46	392 Ω 1% 0,40W	207 TX 3407
RV08-28-48	2,7K Ω 5% 0,50W	207 TX 1819
RV09-29-49	390 Ω 5% 0,25W	207 TX 2591

RV12-32-52	470 Ω 5% 0,50W	207 TX 1820
RV13-33-53	2,2K Ω 5% 0,30W	207 TX 1463
RV76	47 Ω 5% 0,70W	207 TX 3825
RZ019	15 Ω 5% 0,30W	207 TX 2088
RZ073	464 Ω 1% 0,40W	207 TX 3823



CL004	1,9NF 5% 2KV	207 TX 3817
CL013	11,6NF 2,5% 2KV	207 TX 3818
CL017	12NF 400V	207 TX 3226
CL104	2,2NF 10% 1KV	207 TX 3846
CL105	22NF 20% 1KV	207 TX 3847
CP01-02	0,1MF 20% 275V	207 TX 2405
CP050	2,2NF 400V	207 TX 3690
CP061	2,2NF 20% 1KV	207 TX 2637
CP13-062	150MF 385V	207 TX 2636
CV78	10NF 2KV	207 TX 0204



LL001		433 TX 0979
LL003		103 TX 2874
LL008		534 TX 0356
LL100		103 TX 2996
LP01		103 TX 2860
LP020	10145170	433 TX 0991
LP060	10151610	433 TX 0992

AUTRES PIECES

	SUPPORT TUBE CATHODIQUE	103 TX 2997
BA005	PRISE HAUT PARLEUR NOIRE	103 TX 2869
BM10	PLAQUETTE PRISES CINCH	103 TX 0756
BM11	PRISE SVHS	103 TX 0390
BM12	PRISE JACK	103 TX 1301
BS04	PRISE CINCH	103 TX 2880
BZ001	PRISE PERITEL	103 TX 1660
IR002	SUPPORT CI 2X16 VOIES	103 TX 2194
FP01	FUSIBLE 2,5A TEMPORISE	207 TX 2787
SM01-02-03-04-05-06	MICRO CONTACTEUR	103 TX 1836
TETE FI 3343L		503 TX 0507
TETE UHF/VHF MTP-4015F		503 TX 0491

EQUIPEMENT ET PRESENTATION

TLC RCT 702	925 TX 1877
CONTACTEUR M/A	103 TX 2878
CORDON SECT	824 TX 0051
PANNEAU EN U DECORE	705 TX 2401
GRILLE HAUT PARLEUR SUP	614 TX 8336
GRILLE HAUT PARLEUR G/D	614 TX 8337
COFFRET EQUIPE AVEC FACADE	742 TX 1348
SUPPORT CHASSIS	705 TX 2383
HAUT PARLEUR D:50X90 Z:4	580 TX 0809
HAUT PARLEUR D:27X42 Z:8	580 TX 0936
TOUCHE MARCHE/ARRET	166 TX 7030
BARRETTE TOUCHES	166 TX 7031
TUBE CATHODIQUE A68EES038X322	750 TX 0212
BOBINE DEMAGNET	847 TX 0676
DOS	741 TX 1513
ENCEINTE ACOUST CPL	715 TX 1955

ICC10

2

The description and characteristics given here are of informative significance only, and non committal. To keep up the high quality of our products, we reserve the right to make any changes or improvement without previous notice. • Les descriptions et caractéristiques figurant sur ce document sont données à titre d'information et non d'engagement. En effet, soucieux de la qualité de nos produits, nous nous réservons le droit d'effectuer, sans préavis, toute modification ou amélioration. • Die Beschreibungen und Daten in dieser Anleitung dienen nur zur Information und sind nicht bindend. Um die Qualität unserer Produkte ständig zu verbessern, behalten wir uns das Recht auf Änderungen vor. • Le descrizioni e le caratteristiche date su questo documento sono fomite a semplice titolo informativo e senza impegno. Ci riserviamo il diritto di eseguire, senza preavviso, qualsiasi modifica o miglioramento. • Las descripciones y características que figuran en este documento se dan a título de información y no de compromiso. En efecto, en bien de la calidad de nuestros productos, nos reservamos el derecho de efectuar, sin previo aviso, cualquier modificación o mejora.