

MARELLI

SCHEMA ELETTRICO 125

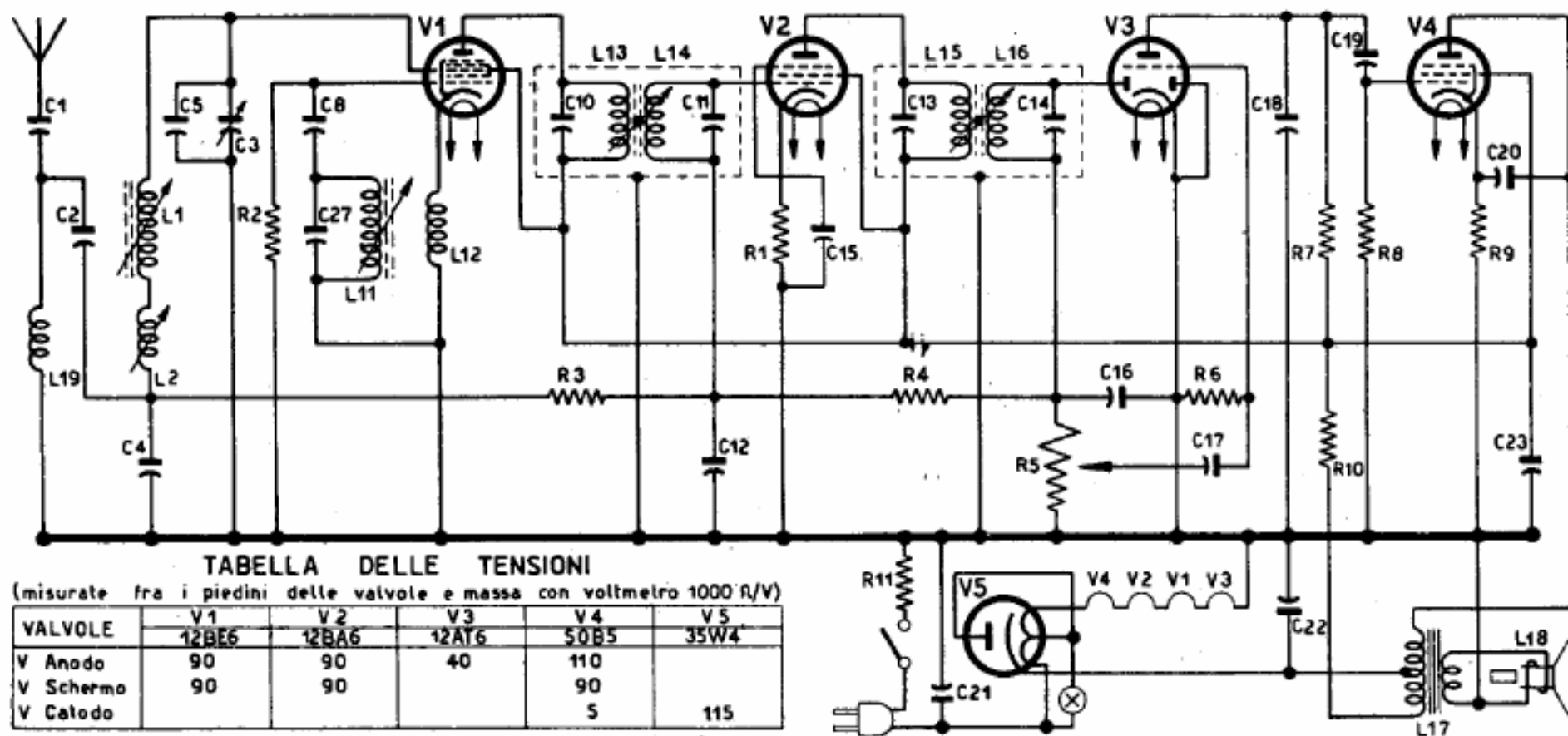


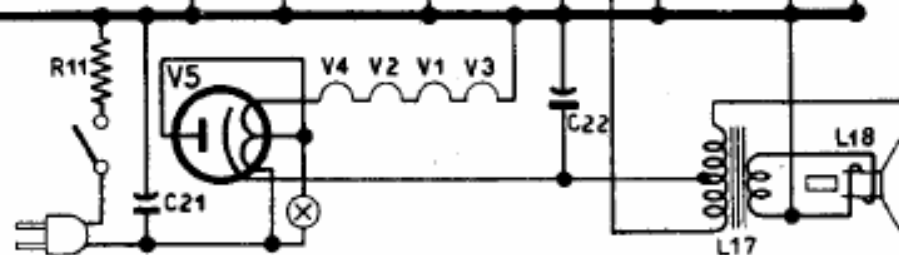
TABELLA DELLE TENSIONI

(misurate fra i piedini delle valvole e massa con voltmetro 1000 Ω/V)

VALVOLE	V1	V2	V3	V4	V5
	12BE6	12BA6	12AT6	50B5	35W4
V Anodo	90	90	40	110	
V Schermo	90	90		90	
V Catodo				5	115

Corrente anodica totale = 65mA

Corrente anodica 50B5 = 39mA



ADATTATORE DI TENSIONE

Per tensioni C.C. e C.A. da 125 a 175 V.
Riduttore M 200601/503

